

**Zeitschrift:** Das Werk : Architektur und Kunst = L'oeuvre : architecture et art  
**Band:** 38 (1951)  
**Heft:** 6: Wohnbauten für die Ferien

## Werbung

### Nutzungsbedingungen

Die ETH-Bibliothek ist die Anbieterin der digitalisierten Zeitschriften. Sie besitzt keine Urheberrechte an den Zeitschriften und ist nicht verantwortlich für deren Inhalte. Die Rechte liegen in der Regel bei den Herausgebern beziehungsweise den externen Rechteinhabern. [Siehe Rechtliche Hinweise.](#)

### Conditions d'utilisation

L'ETH Library est le fournisseur des revues numérisées. Elle ne détient aucun droit d'auteur sur les revues et n'est pas responsable de leur contenu. En règle générale, les droits sont détenus par les éditeurs ou les détenteurs de droits externes. [Voir Informations légales.](#)

### Terms of use

The ETH Library is the provider of the digitised journals. It does not own any copyrights to the journals and is not responsible for their content. The rights usually lie with the publishers or the external rights holders. [See Legal notice.](#)

**Download PDF:** 09.11.2024

**ETH-Bibliothek Zürich, E-Periodica, <https://www.e-periodica.ch>**

## Ausstellungen

<b>Basel</b>	Gewerbemuseum Galerie Joos Hutter Galerie Bettie Thommen Galerie d'Art Moderne	Das Schlossereigewerbe Arthur Dillier Hans Erni Lambert Werner – Jacques Doucet	26. Mai – 1. Juli 9. Juni – 7. Juli 15. Mai – 10. Juni 19. Mai – 15. Juni
<b>Bern</b>	Kunstmuseum Kunsthalle Schulwarte Galerie Marbach Galerie 17	Frans Masereel Das schweizerische Bühnenbild Schweizerische Lehrmittel für die Volksschule Fritz Winter Walter Simon	8. Juni – 29. Juli 19. Juni – 15. Juli 4. Juni – 25. August 17. Mai – 29. Juni 19. Mai – 8. Juni
<b>Chur</b>	Kunsthau	Sektion Graubünden GSMBA	1. Juni – 1. Juli
<b>Genève</b>	Musée Rath Galerie Motte	Dessins de Victor Hugo Berthe Morizot	15 mai – 15 juin 7 juin – 7 juillet
<b>Küsnacht</b>	Kunststube Maria Benedetti	11 Maler und 5 Bildhauer	28. April – 8. Juni
<b>Lausanne</b>	Galerie du Capitole «La vieille Fontaine»	Wilhelm Gimmi Yves Trévédý	19 mai – 8 juin 12 mai – 7 juin
<b>Rheinfelden</b>	Kurbrunnen	Cuno Amiet – Wilhelm Gimmi – Leonhard Meißer – Ernst Morgenthaler – Alfred Heinrich Pellegrini – Jakob Straßer – Rudolf Zender	27. Mai – 29. August
<b>St. Gallen</b>	Kunstmuseum	Paul Bodmer – Hermann Huber	27. Mai – 1. Juli
<b>Winterthur</b>	Kunstmuseum Gewerbemuseum	Robert Lienhard – Hans Ulrich Saas – Willy Suter Form und Farbe. Wanderausstellung des SWB	27. Mai – 8. Juli 19. Juni – 15. Juli
<b>Zürich</b>	Kunsthau	Zürich 1351–1951	1. Juni – 5. August
	Graphische Sammlung ETH	Edvard Munch	2. Juni – August
	Kunstgewerbemuseum	600 Jahre Zürcher Seide	23. Mai – 19. August
	Helmhaus	Hodler als Historienmaler	9. Juni – 8. Juli
	Galerie Kirchgasse	Willi Büchli	21. Mai – 12. Juni
	Galerie 16	E. G. Häußler Belgische Graphik	2. Juni – 22. Juni 23. Juni – 13. Juli
	Orell Füßli	Marguerite Frey-Surbek	26. Mai – 14. Juli
	Kunstsalon Wolfsberg	Fritz Zbinden – Heinrich Frisch	7. Juni – 30. Juni
<b>Zürich</b>	Schweizer Baumuster-Centrale SBC, Talstraße 9, Börsenblock	Ständige Baumaterial- u. Baumuster-Ausstellung	ständig, Eintritt frei 8.30 – 12.30 und 13.30 – 18.30 Samstag bis 17.00

**MÜLLER**  
GLAS – UND



**QUENDOZ + CIE**  
SPIEGELMANUFABRIK  
**ZÜRICH**

Spezial-Abteilung: **Glasbeton-Oberlichter**

begeh- und befahrbar, höchste Lichtdurchlässigkeit

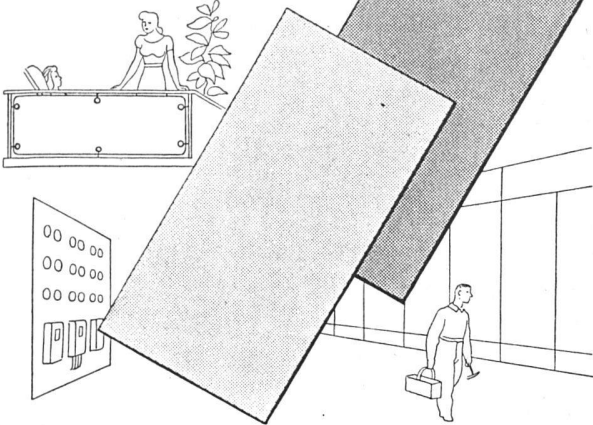
**Fenster und Wände aus Glasbausteinen**

wetterbeständig — hervorragende Isolation — feuerhemmend

Hardturmstraße 131  
Telephon (051) 25 17 30

# Eternit

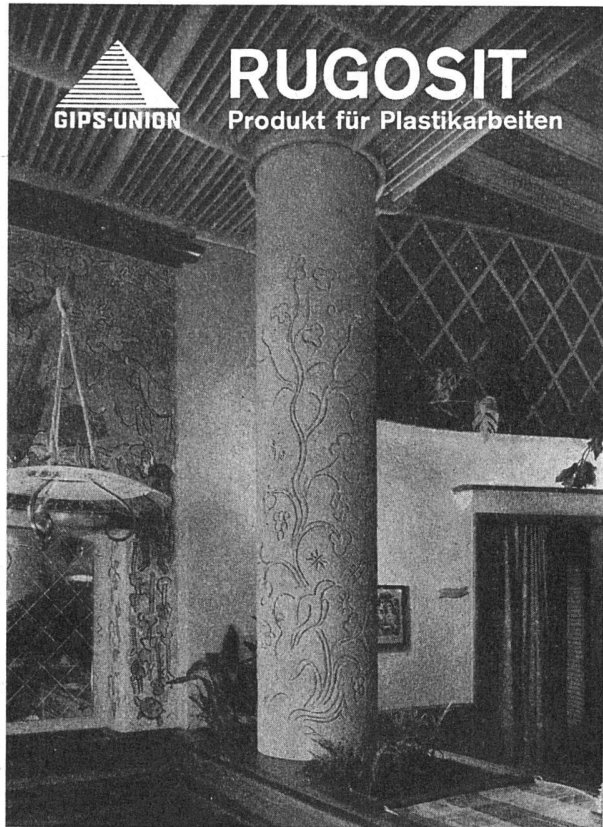
wirtschaftlich und erprobt



## Platten

Lassen sich vielseitig verwenden: Für innere Verkleidungen aller Art, Trennwände, Füllungen, Zählerbretter, Balkonbrüstungen usw. Steinharte, wetter- und nässebeständige Platten. Leichte Bearbeitung: sie können gesägt, genagelt und geschraubt werden.

**ETERNIT AG NIEDERURNEN TEL. (058) 41555**



**GIPS-UNION**

# RUGOSIT

Produkt für Plastikarbeiten



Lothe SWB

## HANS NUSSBAUMER

VORMALS

**MERTENS + NUSSBAUMER**



**ZÜRICH 7, JUPITERSTR. 1  
GARTENARCHITEKT BSG**



Hotel Krone, Untersträß, Zürich, 1932

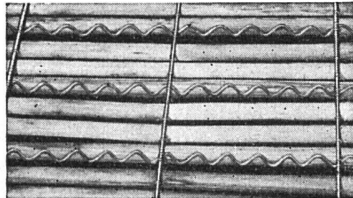
**Auf Betonrampe montierte Basaltolit-Treppe  
mit Sockel und Belägen, schwarz meliert**

**Fassadenverkleidungen  
Treppenanlagen  
Bodenbeläge in Basaltolit  
Betonfenster**



**Spezialbeton AG. Staad**

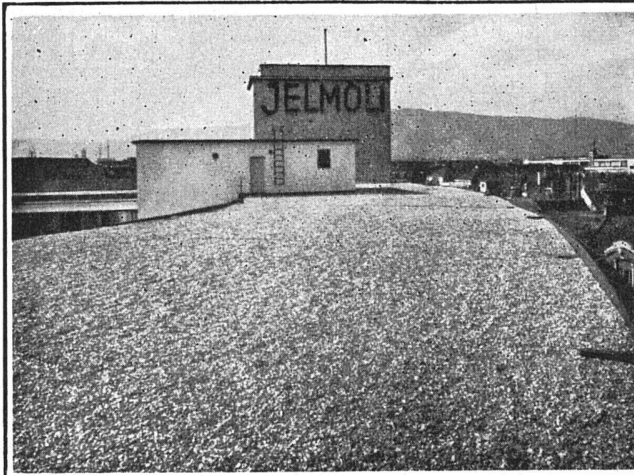
Telephon (071) 4 19 34/35 (St. Gallen)



**«ALPHA» - Schilfrabitz**

verhilft Gips- und Pflasterdecken zu vollständiger **Rißfreiheit** durch die Elastizität der Schilfrabitzmatte infolge der neuartigen Armierung.

**A. Hirt-Sturzenegger** Schilf- und Schilfrabitz-Weberei **Wil (St. G.)**  
Tel. (073) 6 03 61



**Flachdach - Isolationen**

sind eine Spezialität unserer Firma. Fachtechnische  
Beratung kostenlos und unverbindlich

**MEYNADIER**

**Meynadier & Cie. A. G. Zürich**  
Vulkanstrasse 110 Telephon 52 22 11  
Bern Murtenstrasse 36 Telephon 2 90 51