

Zeitschrift: Das Werk : Architektur und Kunst = L'oeuvre : architecture et art
Band: 38 (1951)
Heft: 8: Kirchliche Architektur und Kunst

Artikel: Kirchliches Gerät : Martha Flüeler-Haefeli SWB, Küsnacht-Zürich
Autor: [s.n.]
DOI: <https://doi.org/10.5169/seals-82081>

Nutzungsbedingungen

Die ETH-Bibliothek ist die Anbieterin der digitalisierten Zeitschriften. Sie besitzt keine Urheberrechte an den Zeitschriften und ist nicht verantwortlich für deren Inhalte. Die Rechte liegen in der Regel bei den Herausgebern beziehungsweise den externen Rechteinhabern. [Siehe Rechtliche Hinweise.](#)

Conditions d'utilisation

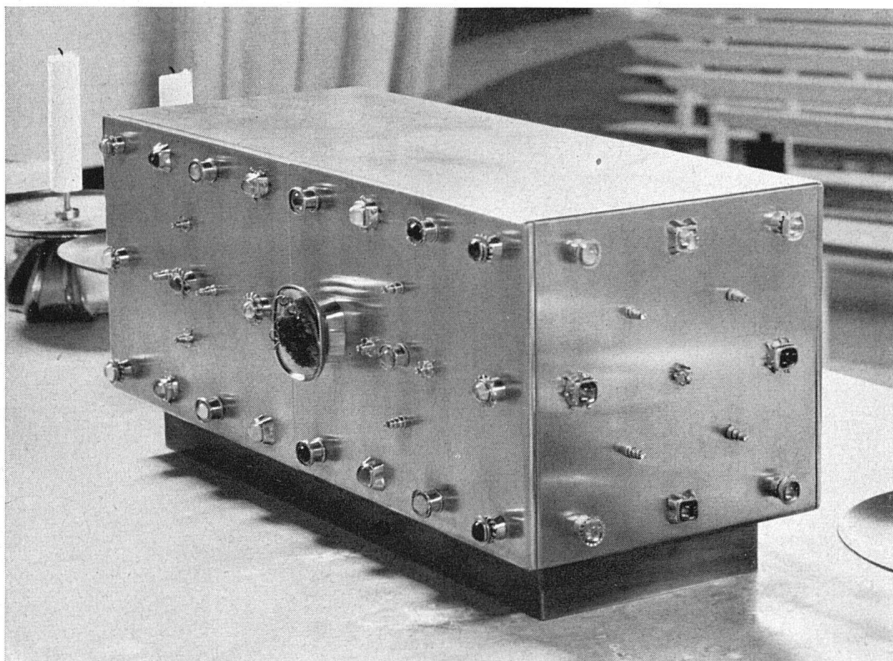
L'ETH Library est le fournisseur des revues numérisées. Elle ne détient aucun droit d'auteur sur les revues et n'est pas responsable de leur contenu. En règle générale, les droits sont détenus par les éditeurs ou les détenteurs de droits externes. [Voir Informations légales.](#)

Terms of use

The ETH Library is the provider of the digitised journals. It does not own any copyrights to the journals and is not responsible for their content. The rights usually lie with the publishers or the external rights holders. [See Legal notice.](#)

Download PDF: 17.03.2025

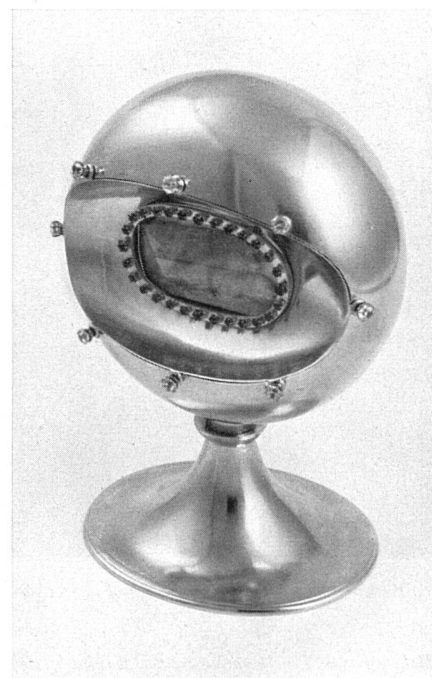
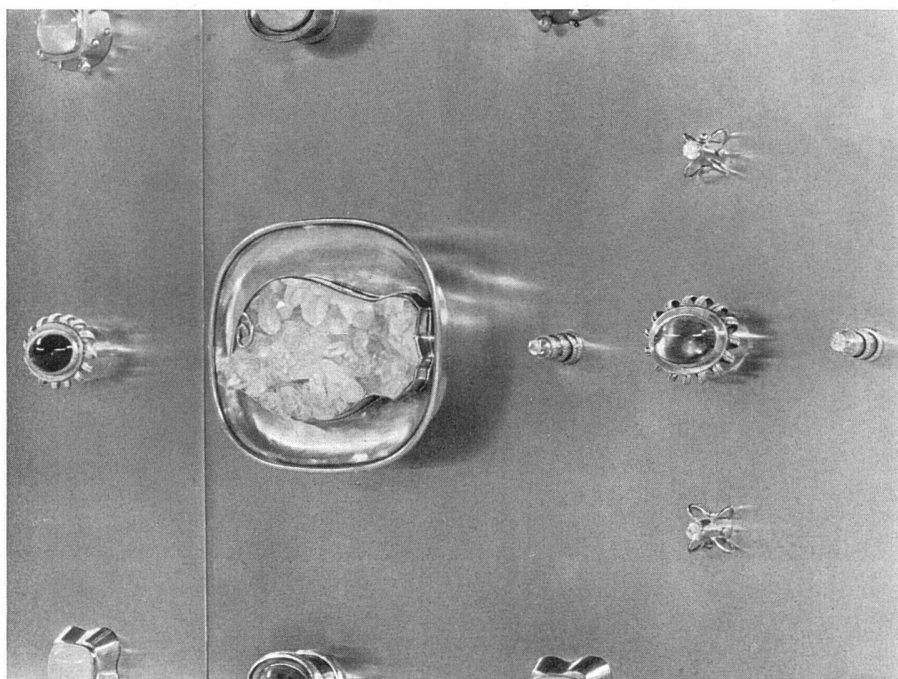
ETH-Bibliothek Zürich, E-Periodica, <https://www.e-periodica.ch>



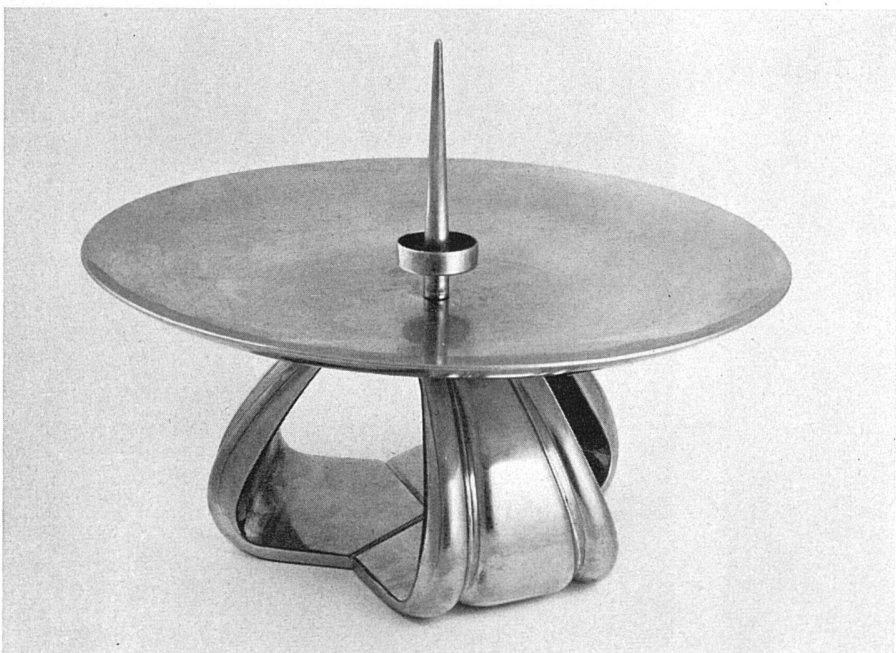
Kirchliches Gerät

von Martha Flüeler-Haefeli SWB,
Küsnacht-Zürich

Kultisches Gerät zwingt zur Auseinandersetzung sowohl mit der Architektur wie mit den strengen liturgischen Vorschriften. Martha Flüeler, die bereits zahlreiche eigenwillige Lösungen dieser Aufgabe gefunden hat, geht auch bei Tabernakel, Kerzenstöcken und Reliquaren für die neue Felix-und-Regula-Kirche eigene Wege. Bemerkenswert ist vor allem die ungewöhnliche Art der Verwendung kostbarer Steine beim blockhaften vergoldeten Tabernakel: zapfenförmige Fassungen einzelner Steine in farbig reichem Spiel und als Fische resp. als Traube gefaßte Bergkristall- und Amethystgruppen über den Schloßern. Ein kraftvolle, lapidar-plastische Form wurde für das Reliquiar gefunden. W.



Reliquiar, Silber vergoldet | Reliquaire en argent doré | Reliquary in gilded silver



Oben / En haut / Above

Tabernakel, Messing vergoldet | Tabernacle en laiton doré | Tabernacle in gilded brass

Mitte / Milieu / Middle

Détail mit Edelsteinen in Silber gefaßt | Détail pierres précieuses | Detail with jewels

Unten / En bas / Below

Kerzenhalter in Messingguß | Chandelier en laiton | Chandelier in brass

Photos: Peter Trüb, Zürich