

Zeitschrift: Das Werk : Architektur und Kunst = L'oeuvre : architecture et art
Band: 38 (1951)
Heft: 11: Holland

Artikel: Wohnhaus für einen Arzt in Kinderdijk : G. Rietveld, Architekt, Utrecht
Autor: [s.n.]
DOI: <https://doi.org/10.5169/seals-82105>

Nutzungsbedingungen

Die ETH-Bibliothek ist die Anbieterin der digitalisierten Zeitschriften. Sie besitzt keine Urheberrechte an den Zeitschriften und ist nicht verantwortlich für deren Inhalte. Die Rechte liegen in der Regel bei den Herausgebern beziehungsweise den externen Rechteinhabern. [Siehe Rechtliche Hinweise.](#)

Conditions d'utilisation

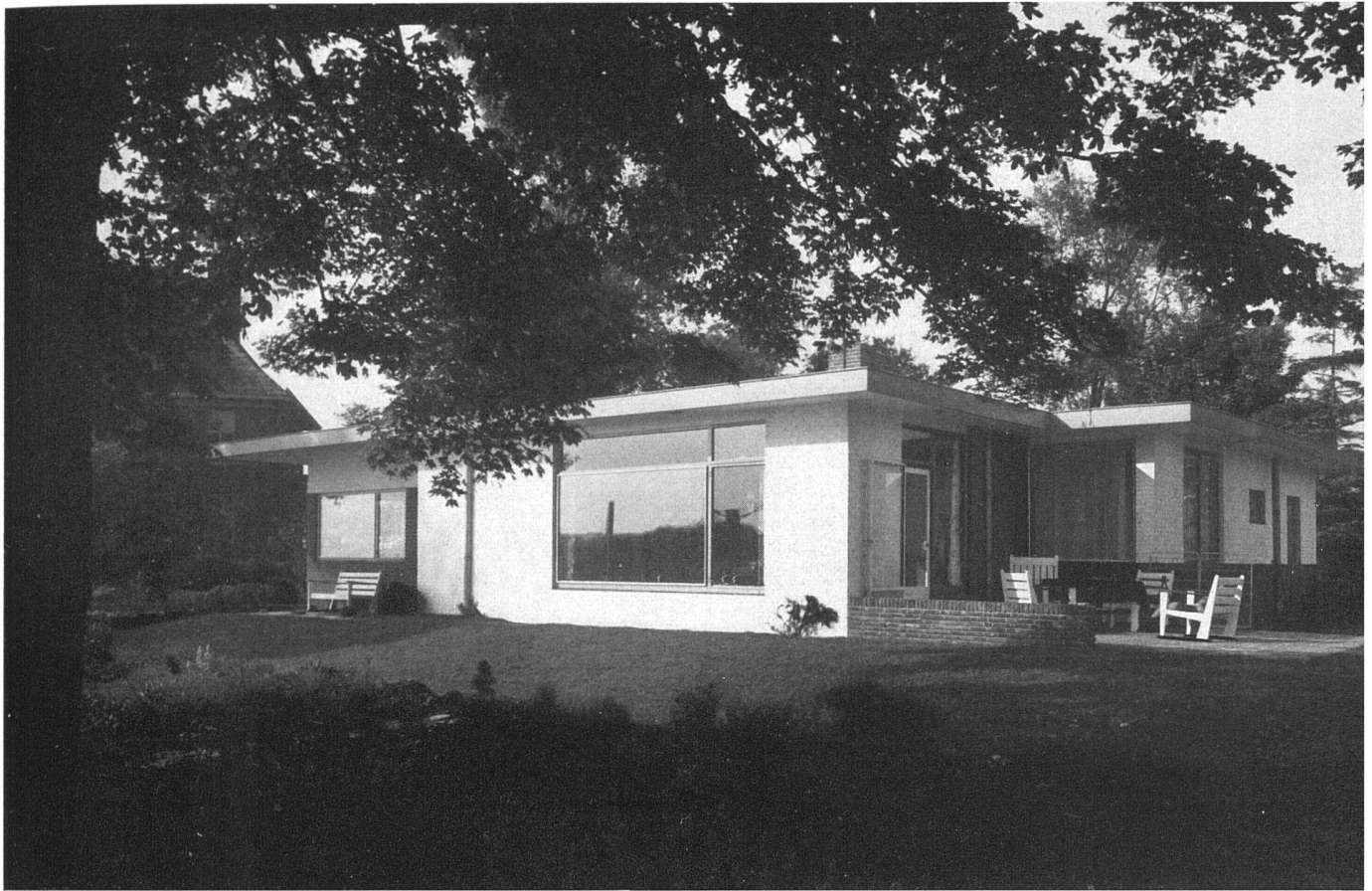
L'ETH Library est le fournisseur des revues numérisées. Elle ne détient aucun droit d'auteur sur les revues et n'est pas responsable de leur contenu. En règle générale, les droits sont détenus par les éditeurs ou les détenteurs de droits externes. [Voir Informations légales.](#)

Terms of use

The ETH Library is the provider of the digitised journals. It does not own any copyrights to the journals and is not responsible for their content. The rights usually lie with the publishers or the external rights holders. [See Legal notice.](#)

Download PDF: 17.03.2025

ETH-Bibliothek Zürich, E-Periodica, <https://www.e-periodica.ch>



Gesamtansicht von Südosten / Vue d'ensemble prise du sud-est / General view from south-east

Photos: P. Huf, Amsterdam

Wohnhaus für einen Arzt in Kinderdijk

1949, G. Rietveld, Architekt, Utrecht

Konstruktion: Backsteinmauerwerk verputzt, Eisenbeton; Metallfenster.

Grundriß 1:300. Wohnteil und Schlafteil klar getrennt / Rez-de-chaussée / Groundfloor plan



Kastenwand mit Durchreiche in der Küche / Armoires dans la cuisine avec passe-plats / Cupboard wall in the kitchen

