

Zeitschrift: Das Werk : Architektur und Kunst = L'oeuvre : architecture et art
Band: 38 (1951)
Heft: 11: Holland

Artikel: Umgebaute Wohnung in Amsterdam : Merkelbach und Elling,
Architekten, Amsterdam
Autor: [s.n.]
DOI: <https://doi.org/10.5169/seals-82106>

Nutzungsbedingungen

Die ETH-Bibliothek ist die Anbieterin der digitalisierten Zeitschriften. Sie besitzt keine Urheberrechte an den Zeitschriften und ist nicht verantwortlich für deren Inhalte. Die Rechte liegen in der Regel bei den Herausgebern beziehungsweise den externen Rechteinhabern. [Siehe Rechtliche Hinweise.](#)

Conditions d'utilisation

L'ETH Library est le fournisseur des revues numérisées. Elle ne détient aucun droit d'auteur sur les revues et n'est pas responsable de leur contenu. En règle générale, les droits sont détenus par les éditeurs ou les détenteurs de droits externes. [Voir Informations légales.](#)

Terms of use

The ETH Library is the provider of the digitised journals. It does not own any copyrights to the journals and is not responsible for their content. The rights usually lie with the publishers or the external rights holders. [See Legal notice.](#)

Download PDF: 16.03.2025

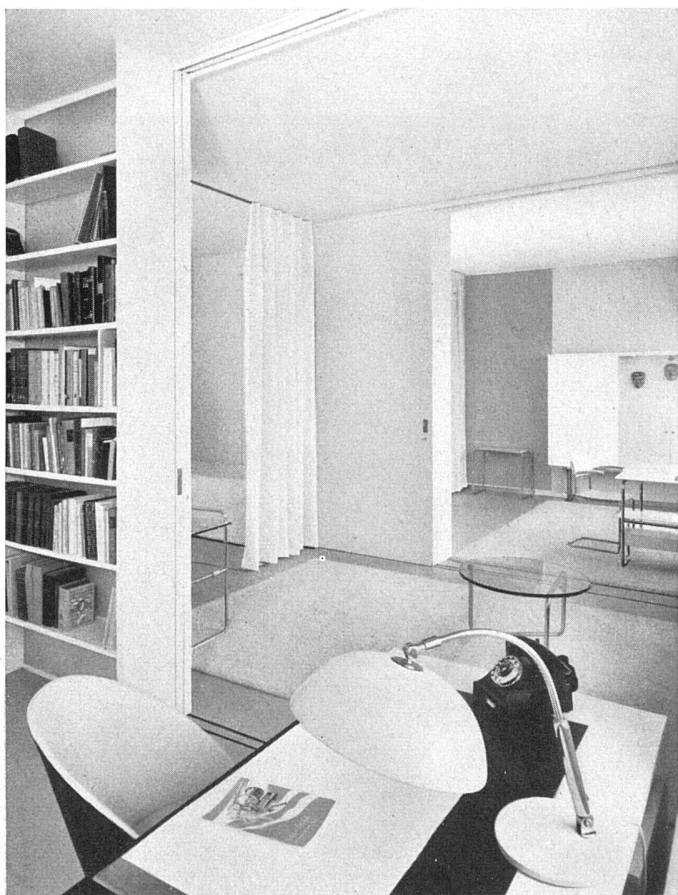
ETH-Bibliothek Zürich, E-Periodica, <https://www.e-periodica.ch>



Eßplatz mit Blick nach den Schlafabteilen. Farbakzente: Türe links gelb, darüber rotes Trapez, hinten links und vorne rechts oben blau | Murs, plafon et meubles blancs avec quelques accents en jaune, rouge et bleu | Walls, ceiling, furniture are white with some yellow, red and blue accents on walls and ceiling

Blick in die Schlafabteile | Vue sur les coins à coucher | View into the bed compartments

Photos: P. D. v. d. Poel, Amsterdam



Umgebaute Wohnung in Amsterdam

1949, Umbau und Einrichtung: Merkelbach und Elling,
Architekten, Amsterdam

Diese Dr. C. van der Leuw, dem initiativen Förderer der modernen holländischen Architektur, gehörende Wohnung im Apartmenthaus «Carlton» wurde vom Maler Bart van der Leek (siehe Kunstteil des Heftes) farbig akzentuiert. Wände, Vorhangstoffe, Möbel sind weiß gehalten.

Grundriß 1:250 | Plan de l'appartement | Apartment plan

- | | | |
|---------------|--------------|---------------|
| 1 Wohnraum | 5 Bad | 9 Abstellraum |
| 2 Arbeitsraum | 6 WC | 10 Hotelhalle |
| 3 Schlafraum | 7 Kochnische | 12 Balkon |
| 4 Gastraum | 8 Eingang | |

