

**Zeitschrift:** Das Werk : Architektur und Kunst = L'oeuvre : architecture et art  
**Band:** 38 (1951)  
**Heft:** 11: Holland

**Artikel:** Medizinische Station, Rotterdam : Architekten J. H. van den Broeck und J. B. Bakema, Rotterdam  
**Autor:** [s.n.]  
**DOI:** <https://doi.org/10.5169/seals-82111>

### **Nutzungsbedingungen**

Die ETH-Bibliothek ist die Anbieterin der digitalisierten Zeitschriften. Sie besitzt keine Urheberrechte an den Zeitschriften und ist nicht verantwortlich für deren Inhalte. Die Rechte liegen in der Regel bei den Herausgebern beziehungsweise den externen Rechteinhabern. [Siehe Rechtliche Hinweise.](#)

### **Conditions d'utilisation**

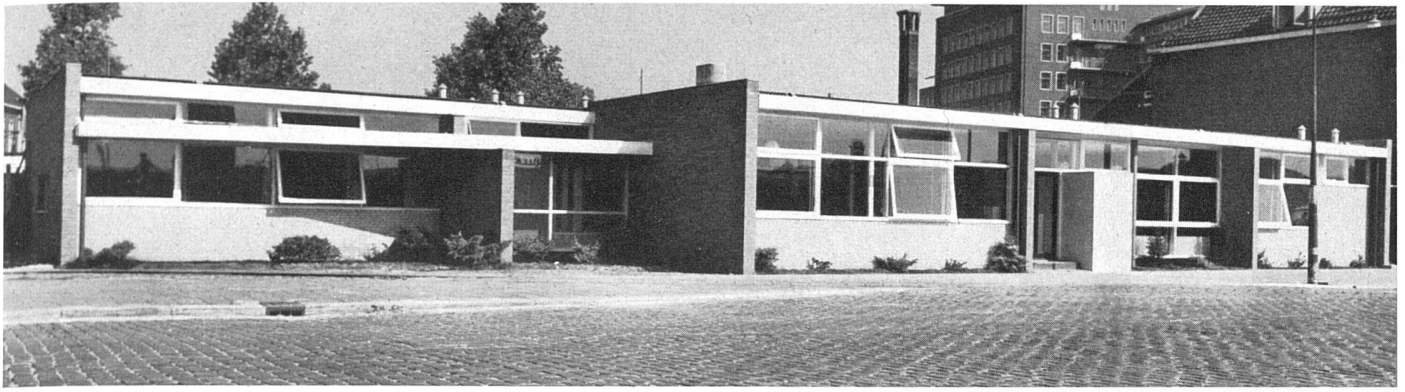
L'ETH Library est le fournisseur des revues numérisées. Elle ne détient aucun droit d'auteur sur les revues et n'est pas responsable de leur contenu. En règle générale, les droits sont détenus par les éditeurs ou les détenteurs de droits externes. [Voir Informations légales.](#)

### **Terms of use**

The ETH Library is the provider of the digitised journals. It does not own any copyrights to the journals and is not responsible for their content. The rights usually lie with the publishers or the external rights holders. [See Legal notice.](#)

**Download PDF:** 19.03.2025

**ETH-Bibliothek Zürich, E-Periodica, <https://www.e-periodica.ch>**



Gesamtansicht von Südwesten | Vue d'ensemble prise du sud-ouest | General view from south-west

Photos: J. A. Vrijhof, Rotterdam

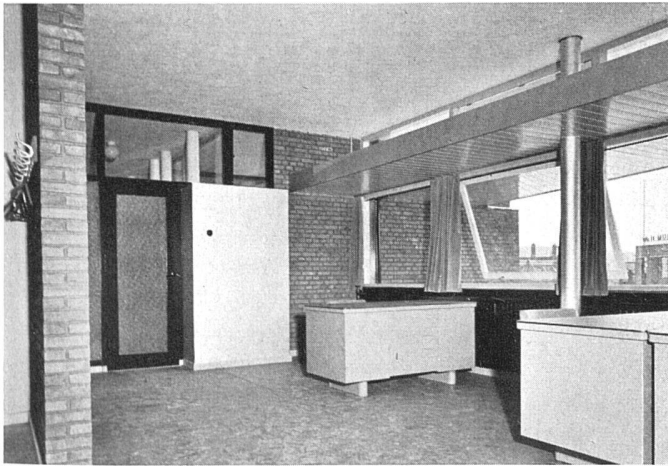
## Medizinische Station, Rotterdam

1950, Architekten: J. H. van den Broek und J. B. Bakema, Rotterdam

Medizinische und soziale Hilfs- und Beratungsstelle für Hafenarbeiter der Schiffahrtsgesellschaft «Zuid» / Centre médical et social ouvrier / Medical and social centre for dock workers.



Ausschnitt Südfassade | Partie de la façade sud | Part of south elevation



Arztzimmer | Cabinet des médecins | Doctor's room

- |                   |                            |
|-------------------|----------------------------|
| 1 Laboratorium    | 9 Vorratsraum              |
| 2 Putzraum        | 10 Röntgenzimmer           |
| 3 Untersuchung    | 11 Zimmer der Ärzte        |
| 4 Umkleidekabinen | 12 Warteraum Frauen        |
| 5 Untersuchung    | 13 Verwaltung              |
| 6 Tagesraum       | 14 Warteraum Männer        |
| 7 Aufnahme        | 15 Personal, Hafenspolizei |
| 8 Verbandzimmer   | 16 Kontrollbeamte          |

Eingang und Anmeldung | Entrée et bureau d'administration | Entrance and administration office

Grundriß 1:400 | Rez-de-chaussée | Ground floor plan

