

**Zeitschrift:** Das Werk : Architektur und Kunst = L'oeuvre : architecture et art  
**Band:** 39 (1952)  
**Heft:** 3: Schulhäuser

## Werbung

### Nutzungsbedingungen

Die ETH-Bibliothek ist die Anbieterin der digitalisierten Zeitschriften. Sie besitzt keine Urheberrechte an den Zeitschriften und ist nicht verantwortlich für deren Inhalte. Die Rechte liegen in der Regel bei den Herausgebern beziehungsweise den externen Rechteinhabern. [Siehe Rechtliche Hinweise.](#)

### Conditions d'utilisation

L'ETH Library est le fournisseur des revues numérisées. Elle ne détient aucun droit d'auteur sur les revues et n'est pas responsable de leur contenu. En règle générale, les droits sont détenus par les éditeurs ou les détenteurs de droits externes. [Voir Informations légales.](#)

### Terms of use

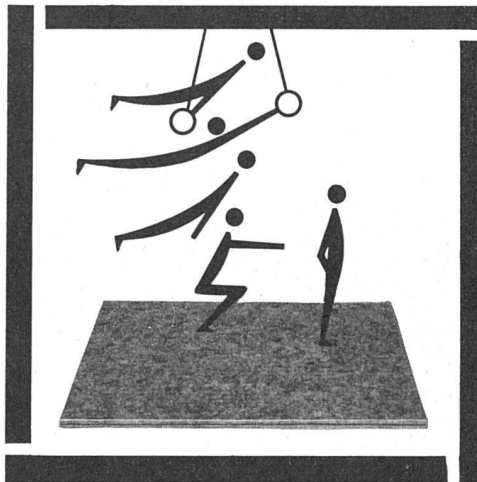
The ETH Library is the provider of the digitised journals. It does not own any copyrights to the journals and is not responsible for their content. The rights usually lie with the publishers or the external rights holders. [See Legal notice.](#)

**Download PDF:** 18.03.2025

**ETH-Bibliothek Zürich, E-Periodica, <https://www.e-periodica.ch>**

Belagsproblem Nr.

4

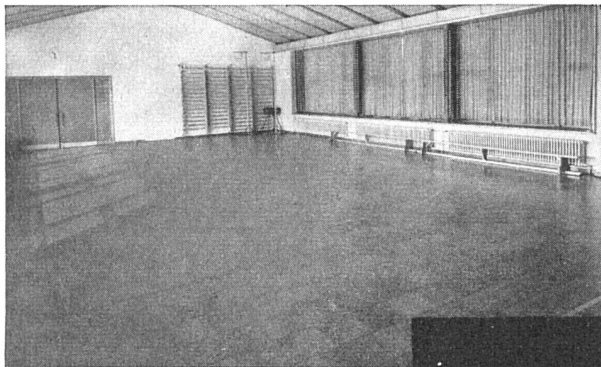


Gleitsicherheit

Entscheidend für die Gleitsicherheit ist die Beschaffenheit der oberen Belagsstruktur. In der Regel wird ein harter, glatter Belag immer gleitgefährlich sein, während ein elastischer beim Begehen «nachgibt» und so die bessere Gleitsicherheit gewährt.

Korkparkett «Altdorf» ist dank einer genau dosierten Pressung, die der Belagsstruktur die Elastizität erhält, weitgehend gleitsicher, selbst bei nassen oder mit Schneestollen behafteten Schuhen. Trotz seiner Elastizität ist seine Druck- und Abriebfestigkeit bedeutend höher als bei ähnlichen Belägen. Ein Grund mehr, warum Korkparkett «Altdorf» bei genauer Prüfung vorgezogen wird.

Verlangen Sie Muster, Prospekte und Referenzenliste.



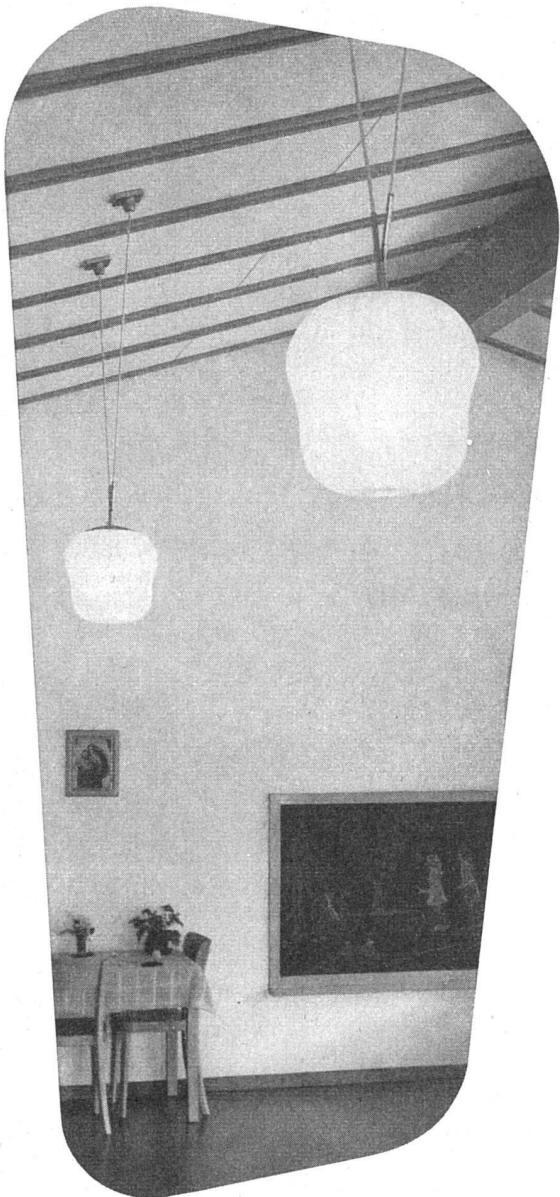
Korkparkett

Altdorf<sub>URI</sub>

Hersteller: Dätwyler AG., Altdorf-Uri  
Ausstellungen: Baumuster-Centrale Zürich  
Baumesse Bern

**Verkauf durch die Fachfirmen**

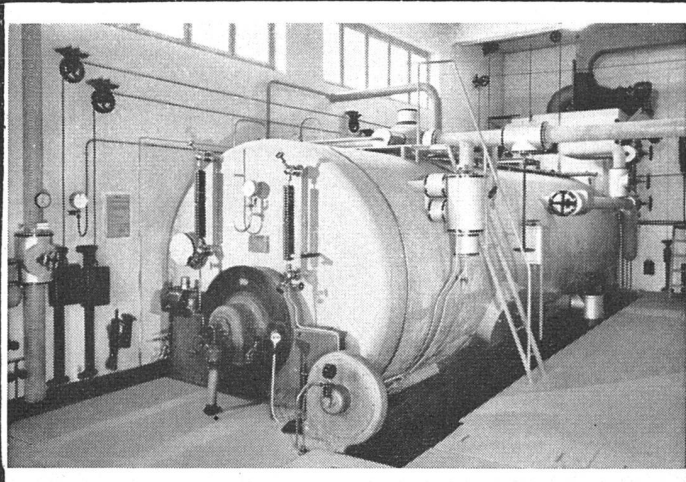
Schweizer Mustermesse Basel: Halle VIII, Stand Nr. 2974



Die Beleuchtung im Kindergarten Dählhölzli wurde durch uns geliefert. Auf allen Gebieten der Beleuchtungstechnik verfügen wir über große Erfahrung. Besichtigen Sie unverbindlich unser vielseitiges Lager.

**Baumann, Koelliker**

A.G. FÜR ELEKTROTECHNISCHE INDUSTRIE ZÜRICH  
SIHLSTRASSE 37 TELEFON (051) 23 37 33



Industriebedarf

Isolierungen

Kälte Wärme Schall

Filterhilfsmittel

**Schneider & Co.** **INDUSTRIE-BEDARF** **FOURNITURES POUR USINES** **Winterthur**

**Eisenhochbau**

Geschweisste  
Stahlkonstruktionen  
Kittlose Glasdächer

**Sonnenstoren**

in allen Ausführungen

**Garage- und  
Hallentore**

nach verschiedenen  
Systemen

**Fassondreherei**  
**Vorrichtungsbau**  
**Massenartikel**

**Feineisen- und  
Metallbau**

Schaufenster- und  
Schalteranlagen  
Fenster und Türen  
jeder Art  
Baumechanische  
Spezialarbeiten

**Rollgitter und  
Scherengitter**

Tür- und Fenster-  
abschlüsse  
Gitter- und Stabroste

**ERGA**

**ERGA-Betriebs-  
Einrichtungen**

Werkzeugschränke  
Maschinenschränke

**GAUGER & Co. AG.**

Zürich Niklausstrasse 11 Telefon 261755

**Stahl-Rolladen**

**ERGA-Büromöbel  
aus Stahl**

Registratur-, Kartei-  
und Planschränke,  
Pulte etc.