

**Zeitschrift:** Das Werk : Architektur und Kunst = L'oeuvre : architecture et art  
**Band:** 39 (1952)  
**Heft:** 5: Geschäftshäuser

## Werbung

### Nutzungsbedingungen

Die ETH-Bibliothek ist die Anbieterin der digitalisierten Zeitschriften. Sie besitzt keine Urheberrechte an den Zeitschriften und ist nicht verantwortlich für deren Inhalte. Die Rechte liegen in der Regel bei den Herausgebern beziehungsweise den externen Rechteinhabern. [Siehe Rechtliche Hinweise.](#)

### Conditions d'utilisation

L'ETH Library est le fournisseur des revues numérisées. Elle ne détient aucun droit d'auteur sur les revues et n'est pas responsable de leur contenu. En règle générale, les droits sont détenus par les éditeurs ou les détenteurs de droits externes. [Voir Informations légales.](#)

### Terms of use

The ETH Library is the provider of the digitised journals. It does not own any copyrights to the journals and is not responsible for their content. The rights usually lie with the publishers or the external rights holders. [See Legal notice.](#)

**Download PDF:** 16.03.2025

**ETH-Bibliothek Zürich, E-Periodica, <https://www.e-periodica.ch>**

# *Dilatit*

**-Korksteinplatten**

sind ein überragendes Isoliermittel  
für Kühlanlagen und im Hochbau!

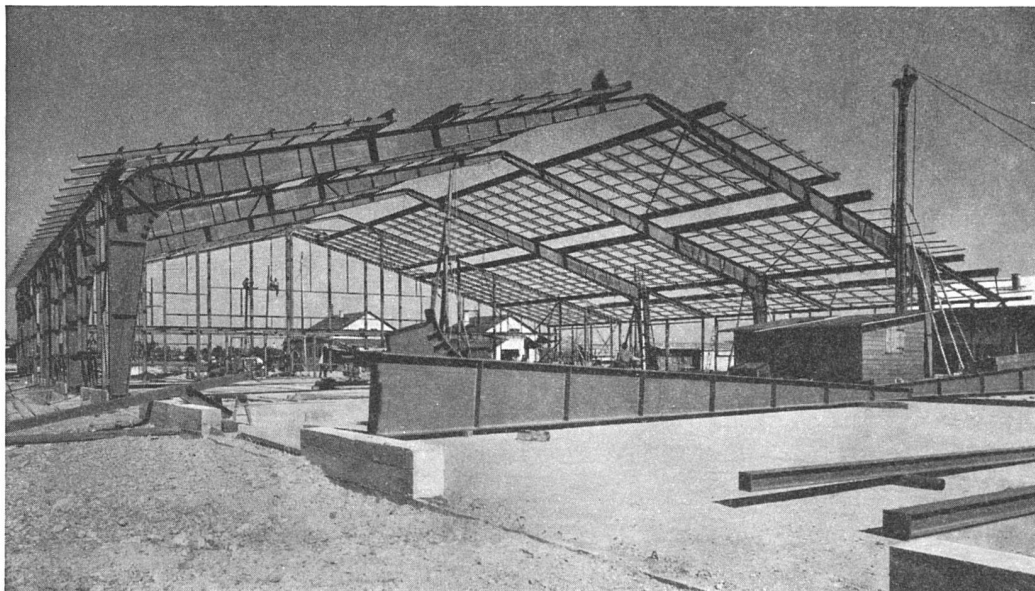
**Wanner & Co. A.G., Horgen**

Dilatit-Korksteinfabrik

**Bernhard Meyer, dipl. Ing. ETH, Solothurn**

vormals Albert Meyer

**Eisenbau und Schlosserei** Patriotenweg 8 – Telephon (065) 2 35 89



## **Eisenkonstruktionen**

**Eigenes Ingenieurbureau – Projekte und statische Berechnungen – Eigene Entwürfe**

Schauenster-Anlagen, Metalltüren in Stahl, Bronze, Messing und Weißmetall – Schmiedeiserne Fenster mit Spezialprofil für Einfach- und Doppelverglasung – Geländer, Treppen, Gitter, Veranden, Marquisen und Sonnenstoren

# Beleuchtung — Blendung — Lichtqualität

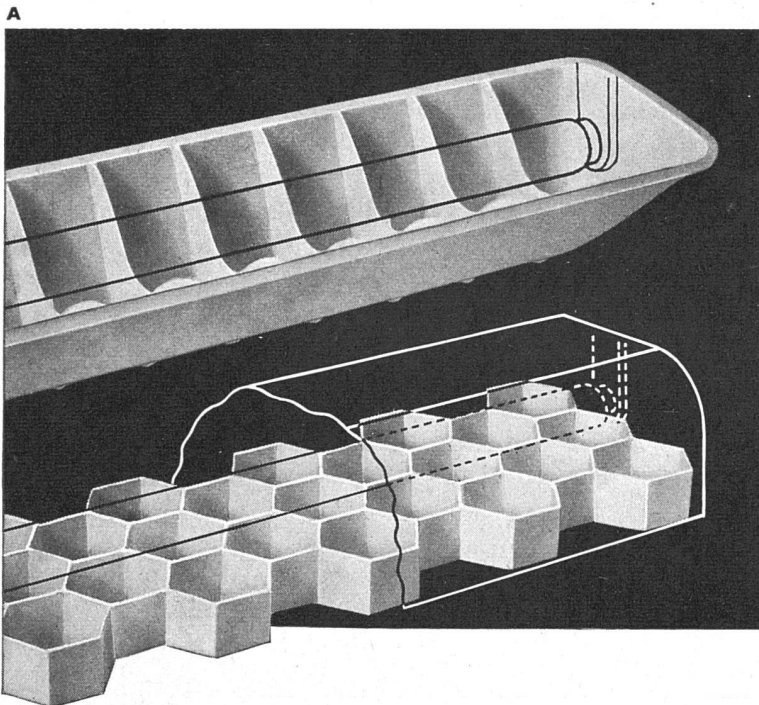
**Beleuchtung:** Durch die Einführung der Fluoreszenzröhren wurden die Luxwerte der Beleuchtungsanlagen namhaft erhöht. Gleichzeitig stellt sich durch

**Blendung** überall dort ein Nachteil ein, wo nicht durch geeignete Vorrichtungen die

**Lichtqualität**, d. h. die Leuchtdichte auf den dem Auge angenehmen und erträglichen Stilb-Wert (stilb = N. Kerzenhelligkeit pro cm<sup>2</sup>; in den USA 0,14 stilb; in Europa 0,3 stilb normiert) einreguliert wird.

Unsere auf Grund wissenschaftlicher Messungen konstruierten V-Blenden und W-Raster erfüllen diese Forderung vollauf.

Verlangen Sie unseren Prospekt und Vorschläge.



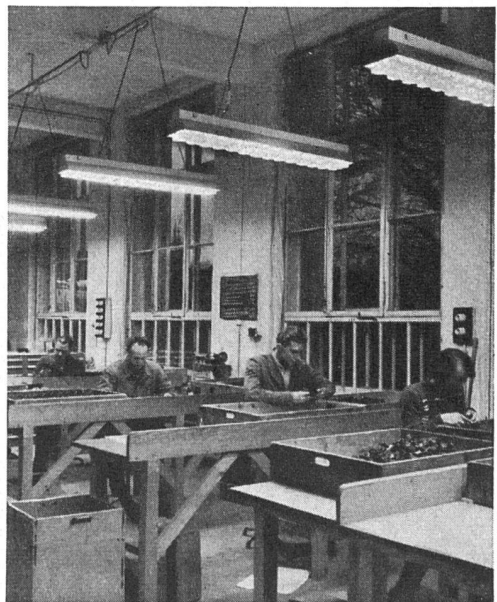
B



C



D



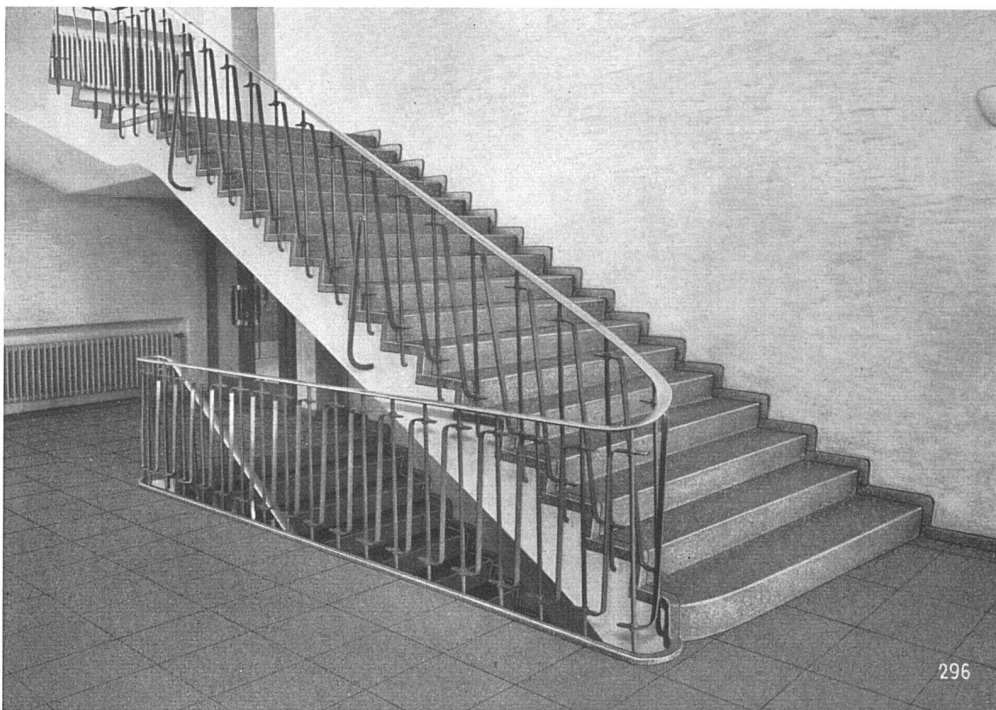
E

- LEGENDE: A V-Blende zu Röhrenleuchten  
 B W-Raster zu Reflektoren und Rasterleuchten  
 C Fabrikbeleuchtung mit A in Strängen  
 D Kochschul-Beleuchtung mit A in Strängen  
 E Fabrikkontroll-Beleuchtung mit B an Reflektoren

# H. WEIDMANN

AKTIENGESELLSCHAFT RAPPERSWIL SG TEL. (055) 21651

I



Elektrizitätswerk Zürich  
Verwaltungsgebäude 1948

Treppe und Beläge in  
Basaltolit, gleitfest ge-  
raut, Stufen mit Auf-  
bordungen an der Licht-  
schlitz-Seite

Fassaden-  
Verkleidungen  
Treppenanlagen  
Bodenbeläge  
in Basaltolit  
Betonfenster



**Spezialbeton AG. Staad (St. Gallen) Kunststeinwerke** Tel. (071) 4 19 34 / 35

# SULZER

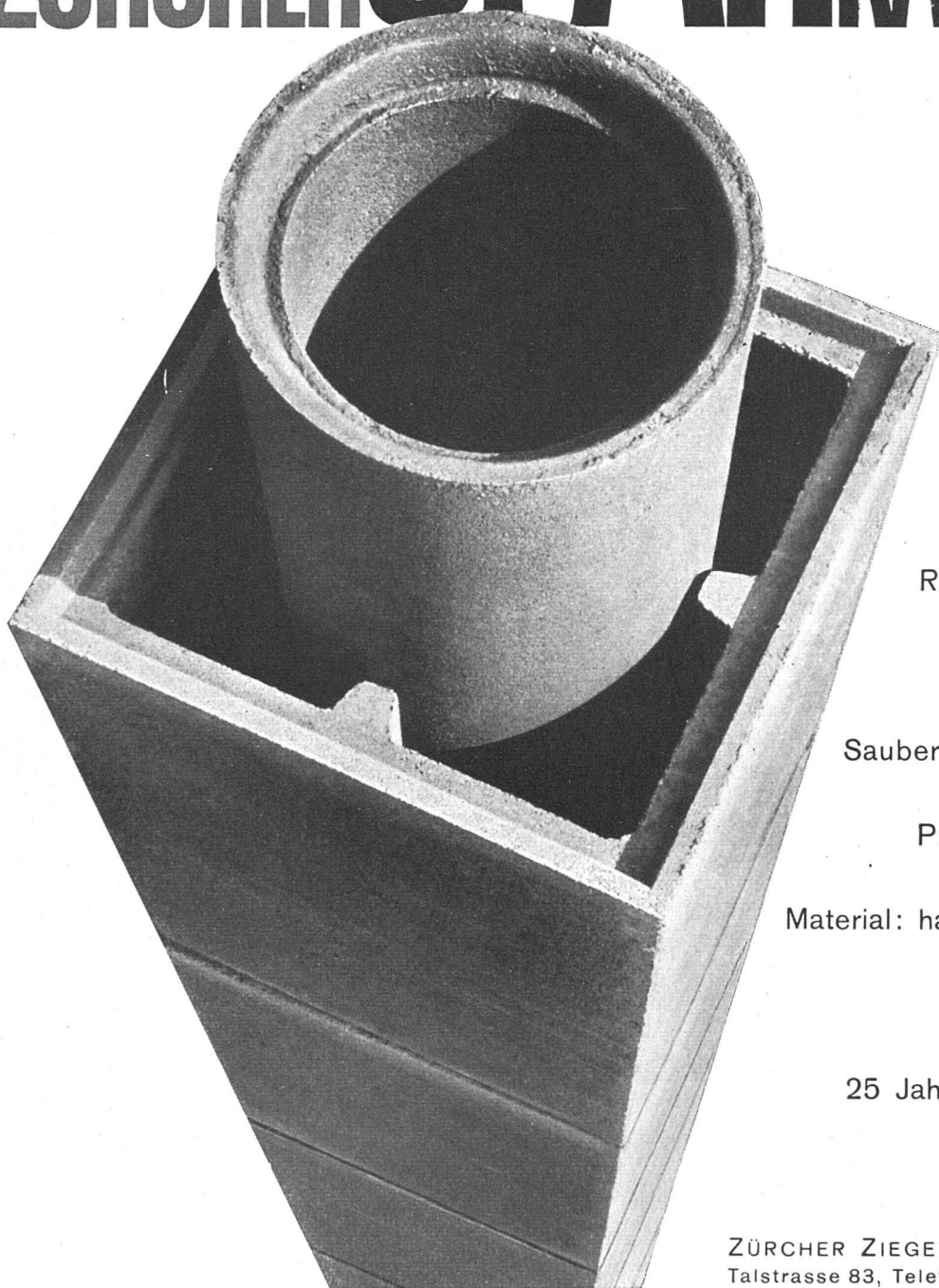
## Wärme- und Lüftungstechnische Anlagen

Filialen in: Aarau, Bern, Biel, Chur, Lausanne,  
Lugano, Luzern, Neuchâtel, Schaff-  
hausen, Solothurn, St. Gallen, Zürich,  
Basel (AG. Stehle und Gutknecht)

GEBRÜDER SULZER, AKTIENGESELLSCHAFT, ABT. HEIZUNG UND LÜFTUNG, WINTERTHUR

62382

# ZÜRCHER SPAR KAMIN



Rasch versetzt

Zweiteilig

Saubere Innenfläche

Präzise Muffen

Material: hartgebrannter

Ziegelschrot

25 Jahre Erfahrung

ZÜRCHER ZIEGELEIEN ZÜRICH  
Talstrasse 83, Telefon (051) 23 87 00

# METALL TÜREN

Dreh-, Pendel- und Windfangtüren, in Stahl, Weissmetall, Bronze, Anticorodal, in modernen Spezialprofilen. Besonders gediegene und dauerhafte Ausführungen, umfassende Erfahrung. Fenster-, Tür- und Schrankzargen für alle Zwecke. Bitte fragen Sie uns an.

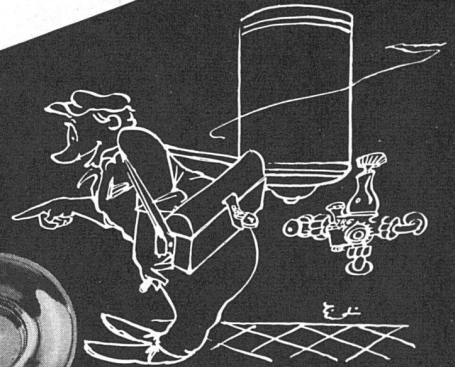
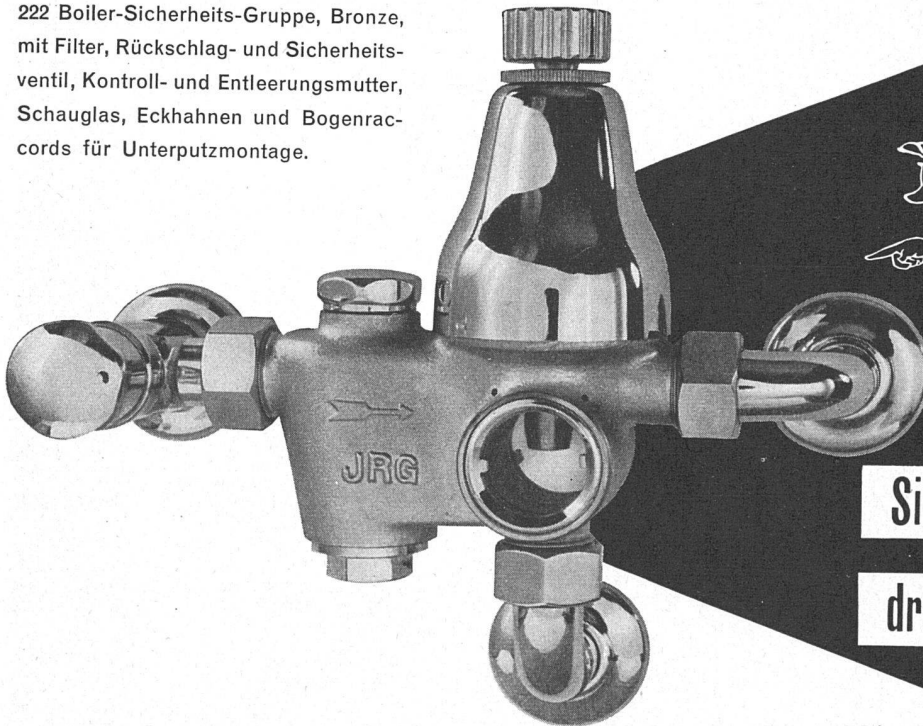
## GAUGER

GAUGER & CO. A.G., ZÜRICH / TEL. 261755



MD

222 Boiler-Sicherheits-Gruppe, Bronze, mit Filter, Rückschlag- und Sicherheitsventil, Kontroll- und Entleerungsmutter, Schauglas, Eckhahnen und Bogenracords für Unterputzmontage.



Sicherheit alle Zeit

drum seit je... JRG

**J+R Gunzenhauser Armaturenfabrik Sissach**



*Das Talent erweist sich*

am deutlichsten, wenn es alle Voraussetzungen zu voller Entfaltung hat. In der Malerei helfen dazu die Farbstifte

## KOH-I-NOOR POLYCOLOR

mit 60 Farbtönen, die wegweisend eine neue Technik der graphischen Darstellung – die flüchtige Pastellzeichnung – ermöglichen haben.

BEZUGSQUELLE: POPYRIA AG.,  
RAUTISTRASSE 11, ZÜRICH

**LIGNA** AG.

ABT. KOH-I-NOOR L. & C. HARDTMUTH  
PRAHA - TSCHESCHOSLOWAKEI



## BASLER KORK

Das bewährteste Isoliermaterial

- PLATTEN** Bauplatten, Dachplatten, Preßkorkplatten, gerillte Platten, Falzplatten, Streifen
- SCHALEN** Warmwasser-, Kaltwasser-, Soleschalen
- SCHROT** Natur- und expandierter Schrot

**GESELLSCHAFT FÜR KORKINDUSTRIE BASEL**

Telephon (061) 4 15 95/4 64 80

kein  
**high pressure**  
Verkäufer

überfällt Sie, wenn Sie in einer Beleuchtungsfrage uns um Rat fragen. Ruhig und sachlich arbeiten sich unsere Lichttechniker in Ihre Probleme ein, und so sie etwas zücken, ist es gewiss viel eher ein Luxmeter oder lichttechnische Tabellen, um Ihnen Aufschluss zu geben, als den Bestellblock.

### Unser Kundenservice

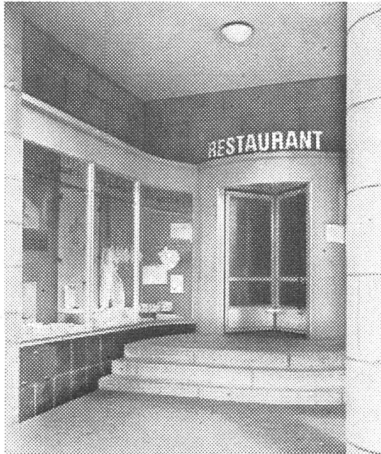
ist umfassend, einzig dastehend, aber kostenlos: die Preise unserer Beleuchtungskörper sind überall gleich günstig. Nicht nur Büros, Arbeitsräume, Maschinenäle, Fabrikanlagen, Ausstellungen, repräsentative Hallen, Kirchen, kommunale Bauten, Strassen und Sportplätze, sondern auch unsern Kundenservice rücken wir somit einmal

**ins rechte Licht**



Aluminium-Licht AG Zürich  
Uraniatr. 16 Tel. (051) 237733

MD



## H. WOLFERMANN-NÄGELI / Eisen- und Metallbau

MÜRTSCHENSTR.-ALBULASTR. 16 ZÜRICH 9/48 TELEPHON 051/52 44 12

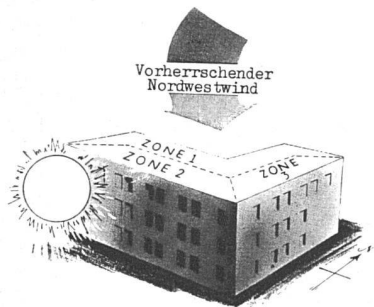
Schaufensteranlagen – Schalteranlagen – Hauseingangspartien – Fenster für Büro- und Fabrikbauten in Eisen und Metall – Eisenkonstruktionen – Bau-schlosserarbeiten – Apparatebau – Garagetüren – Sonnenstorenanlagen – Eigenes Konstruktionsbüro – Beratung und Kostenvoranschläge unverbindlich

## Zentralheizungsfabrik

# Berchtold & Co.

Gegründet 1871

Thalwil Telefon 051/92 05 01



Verlangen Sie unverbindlich Prospekte und Ingenieurbesuch durch

- Ob Einfamilien- oder Mehrfamilienhaus
- Ob Fabrikgebäude oder Spital
- Ob Verwaltungsgebäude oder Geschäftshaus

## ZONEN-REGULIERUNGEN

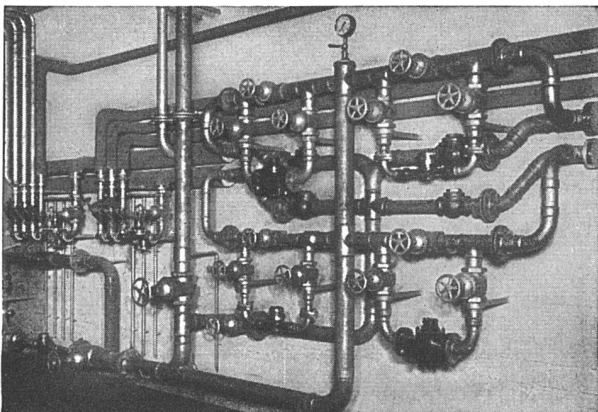
für behagliche Temperaturen in allen Heizzonen für jede Heizungsart

**Honeywell**

Mühlebachstraße 172

**ZÜRICH 8**

Telephon (051) 34 40 40



## Goldenbohm & Co., Zürich 8

Dufourstraße 47 Telephone 32 08 60 und 32 47 75

## Sanitäre Installationen Technisches Bureau

Wasserverteilerbatterie  
in einer Großanlage





**ALBISWERK  
ZÜRICH A.G.**

## ALBIS-LICHTRUF

*Wissen Sie Bescheid über die Vorteile von  
Lichtruf-Anlagen?*

Bei Neubauten und Umbauten von Geschäftshäusern, Hotels usw. darf eine moderne Albis-Lichtruf-Anlage nicht fehlen. Unsere gefälligen Lichtruf-Apparate bieten zahlreiche Vorteile und bewähren sich seit Jahren in vielen Betrieben des In- und Auslandes. Wir senden Ihnen gerne unsere Prospekte W, B 4, die nähere Angaben enthalten, und unsere erfahrenen Fachleute beraten Sie auf Wunsch in allen Lichtruf-Fragen.

Vertreten durch:

**SIEMENS ELEKTRIZITÄTS-ERZEUGNISSE AG**

Zürich Löwenstrasse 35

Tel. (051) 25 36 00



### *Der richtige Bodenbelag ?*

Nur der Fachmann mit reicher Auswahl und jahrelanger Erfahrung in einwandfreiem Verlegen kann Sie über Bodenbeläge gut beraten. FORSTER führt erstklassige in- und ausländische Spezial-Produkte und kennt ihre Eigenschaften und Vorteile in jeder Hinsicht. Bevor Sie sich zu einem Bodenbelag entschließen, prüfen Sie bei uns die verschiedenen Fabrikate.

Bei FORSTER finden Sie das Richtige!

**Forster**  
BELLEVUE/PLATZ

Zürich

Tel. 24 17 25

Baulinoleum

EXPANKO

KORKPARKETT  
V. Alldorf  
PARQUET LIEBE

AT  
Platten

Gummibelag




# NOVAFALT

der hochwertige Streichasphalt  
für Boden und Wände



rot und schwarz

Oberflächen dauernd eben




NOVAFALT ist fugenlos, wasserdicht, staubfrei und von größter Dauerhaftigkeit, auch bei starker Beanspruchung.

NOVAFALT schwarz, 25 oder 30 mm stark, für Arbeitsräume, Kühlhäuser, Lager usw.

NOVAFALT rot, mit der glänzenden Oberfläche und gutem Aussehen ist der hygienische, warme Boden für Schulen, öffentliche Gebäude, Anstalten, Industrien.

NOVAFALT säurefest, rot oder schwarz, ist der Boden für Laborkontainer, chemische Werke usw.



WALO BERTSCHINGER AG.

Bauunternehmung Zürich

