

Zeitschrift: Das Werk : Architektur und Kunst = L'oeuvre : architecture et art
Band: 39 (1952)
Heft: 6: Ferienhäuser

Artikel: Wochenendhaus in Goldbach : 1950, B. & E. Gerwer, Architekten, Zürich
Autor: [s.n.]
DOI: <https://doi.org/10.5169/seals-30239>

Nutzungsbedingungen

Die ETH-Bibliothek ist die Anbieterin der digitalisierten Zeitschriften. Sie besitzt keine Urheberrechte an den Zeitschriften und ist nicht verantwortlich für deren Inhalte. Die Rechte liegen in der Regel bei den Herausgebern beziehungsweise den externen Rechteinhabern. [Siehe Rechtliche Hinweise.](#)

Conditions d'utilisation

L'ETH Library est le fournisseur des revues numérisées. Elle ne détient aucun droit d'auteur sur les revues et n'est pas responsable de leur contenu. En règle générale, les droits sont détenus par les éditeurs ou les détenteurs de droits externes. [Voir Informations légales.](#)

Terms of use

The ETH Library is the provider of the digitised journals. It does not own any copyrights to the journals and is not responsible for their content. The rights usually lie with the publishers or the external rights holders. [See Legal notice.](#)

Download PDF: 31.03.2025

ETH-Bibliothek Zürich, E-Periodica, <https://www.e-periodica.ch>



Ansicht vom See her | La maison vue du lac | View from lake

Wochenendhaus in Goldbach

1950, B. & E. Gerver, Architekten, Zürich

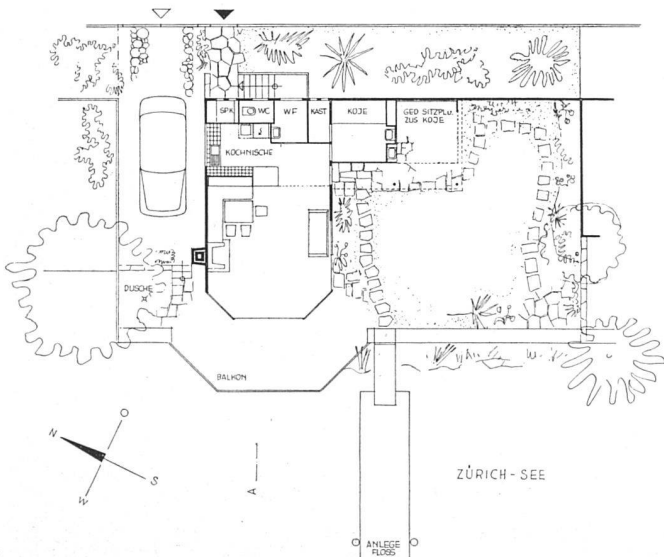
Das Grundstück zwischen Straße und See ist Auffüllgebiet. Der See fällt an dieser Stelle vom Ufer steil ab, deshalb durfte die Quaimauer mit der Balkonplatte und dem Haus nicht belastet werden. Separate Fundation und ganzes Haus wurden in Eisenbeton ausgeführt. Damit die Sicht von der Straße auf den See erhalten bleibt, ist der Baukörper tiefer gelegt. Wände und Böden sind mit Korkplatten isoliert.

Tagesraum: Boden in hellen Solnhoferplatten; Wände in hellem Edelputz; Cheminée aus Natursteinen der Quaimauer. Decke in Tannenholz gebeizt. Eingebaute Schränke und Möbel in Ulmenholz Natur. Fensterfront in Eisenkonstruktion mit Schiebetüren.

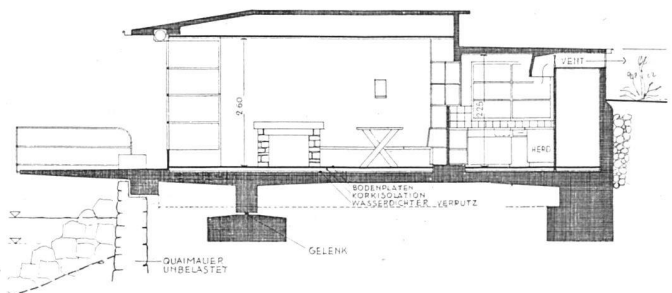
Kochnische: Boden in Klinker; Wände mit blauen Platten verkleidet. Chromstahl-Spültisch mit Kehrichtvertilger. Über Herd und kleiner Waschmaschine Ventilationshut mit Ventilator. In der Speisekammer Boiler und Kühlschrank.

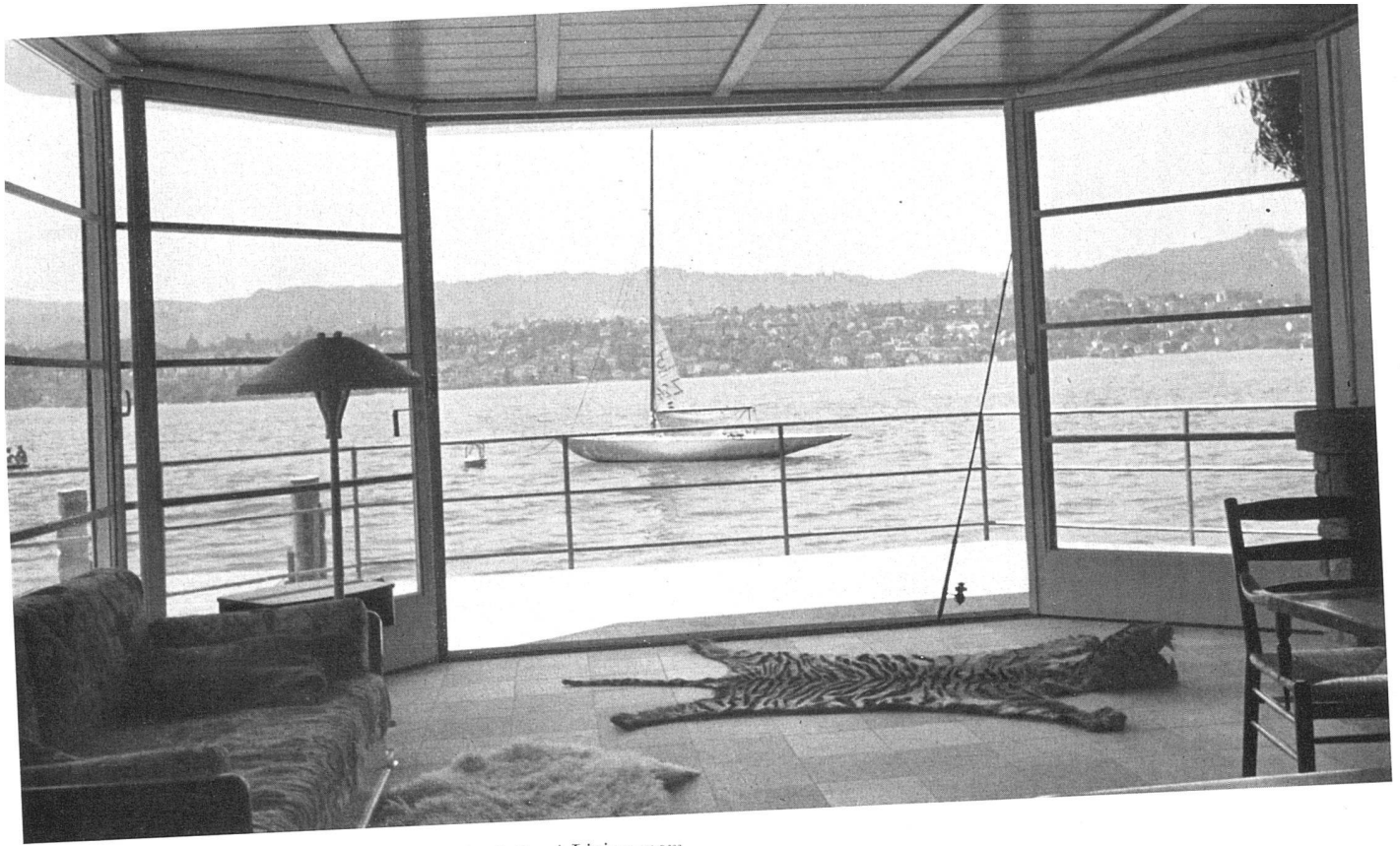
Koje: Wände und Decke in Tannenholztäfer weiß gestrichen. Boden in Eichenriemen. Zwei eingebaute Betten. Sitzplatz als Koje kombinierbar, drehbare Wände mit abklappbaren Betten. Der Ausbau einer zweiten Koje war durch die wasserbaupolizeilichen Vorschriften nicht möglich, da die Ausnützung sonst zu groß gewesen wäre, deshalb kombinierte Lösung.

Grundriß 1:300 | Plan | Ground-plan



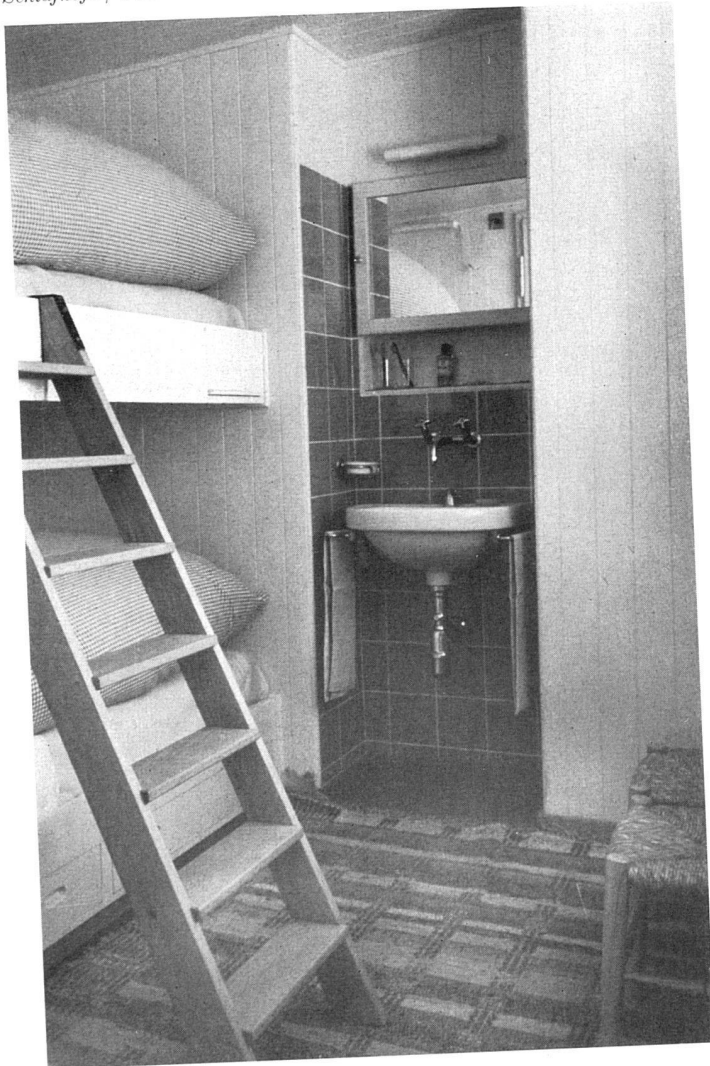
Querschnitt 1:150 | Coupe | Cross-section





Wohnraum. Schiebetür in Eisen, Boden Solnhoferplatten | Living room

Schlafkoje | Cabine-couchettes | Sleeping cabin



Kochnische | Cuisinette | Kitchenette

