

**Zeitschrift:** Das Werk : Architektur und Kunst = L'oeuvre : architecture et art  
**Band:** 39 (1952)  
**Heft:** 10: Architecture et art à Genève

**Artikel:** Groupe scolaire dans le Parc Geisendorf à Genève : G. Brera & P. Waltenspühl, ing. SIA, architectes FAS, Genève  
**Autor:** [s.n.]  
**DOI:** <https://doi.org/10.5169/seals-30288>

### **Nutzungsbedingungen**

Die ETH-Bibliothek ist die Anbieterin der digitalisierten Zeitschriften. Sie besitzt keine Urheberrechte an den Zeitschriften und ist nicht verantwortlich für deren Inhalte. Die Rechte liegen in der Regel bei den Herausgebern beziehungsweise den externen Rechteinhabern. [Siehe Rechtliche Hinweise.](#)

### **Conditions d'utilisation**

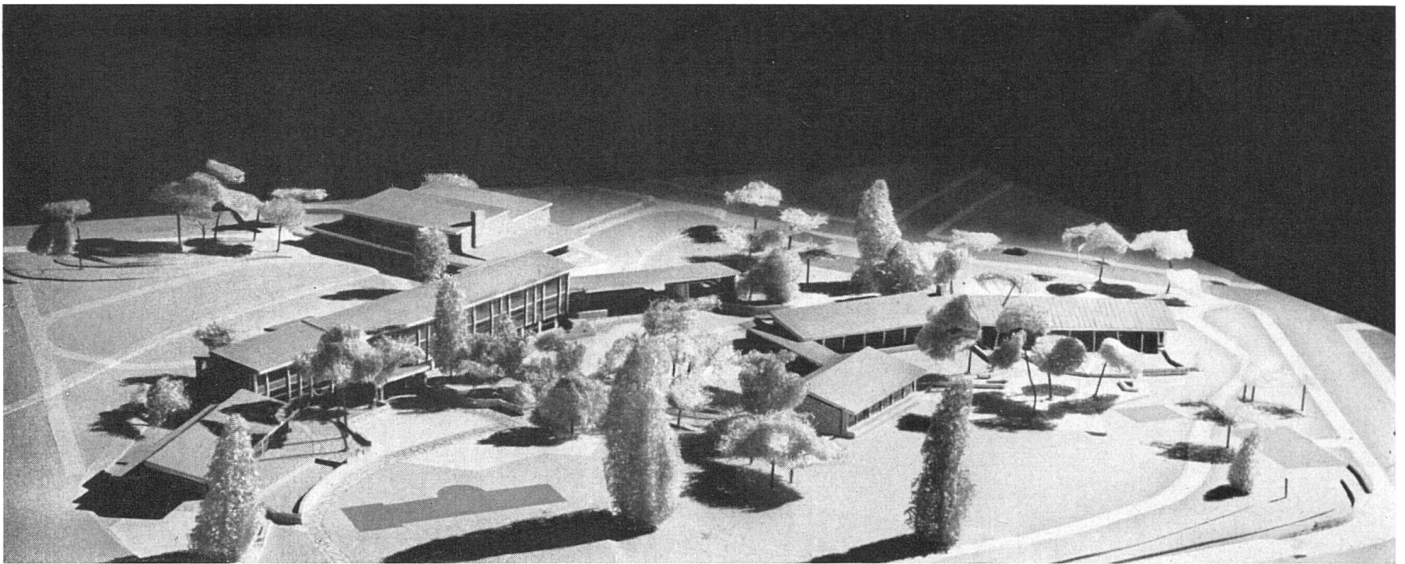
L'ETH Library est le fournisseur des revues numérisées. Elle ne détient aucun droit d'auteur sur les revues et n'est pas responsable de leur contenu. En règle générale, les droits sont détenus par les éditeurs ou les détenteurs de droits externes. [Voir Informations légales.](#)

### **Terms of use**

The ETH Library is the provider of the digitised journals. It does not own any copyrights to the journals and is not responsible for their content. The rights usually lie with the publishers or the external rights holders. [See Legal notice.](#)

**Download PDF:** 31.03.2025

**ETH-Bibliothek Zürich, E-Periodica, <https://www.e-periodica.ch>**

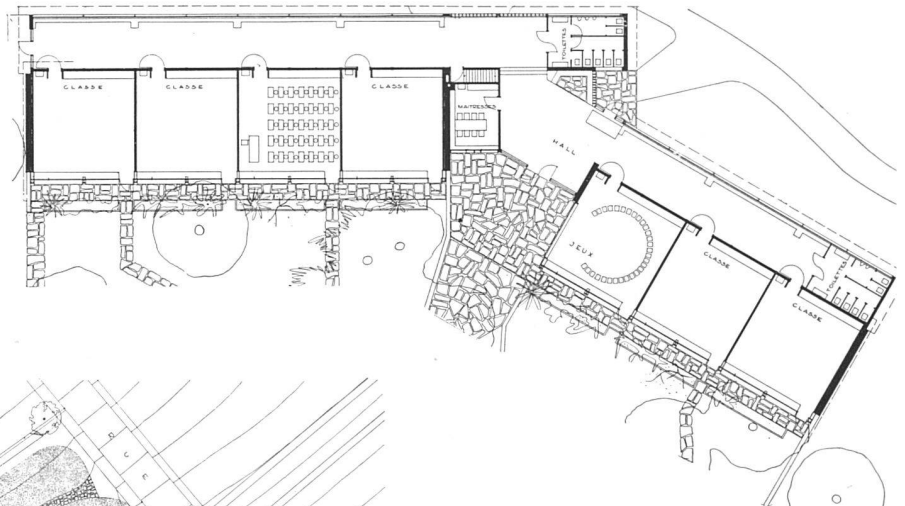
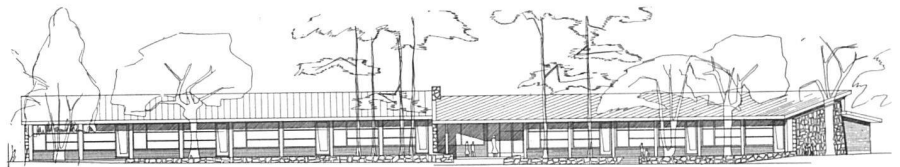


Maquette du projet définitif, vue prise du sud, à dr. l'école enfantine (en construction) | Modell der Gesamtanlage von Süden, r. die im Bau begriffene Kleinkinderschule | Model of the final scheme, at r. the nursery school (under construction)  
Photo F. Bertrand, Genève

## Groupe scolaire dans le Parc Geisendorf à Genève

G. Brera & P. Waltenspühl, ing. SIA,  
architectes F.A.S., Genève

Ce groupe scolaire que la Ville de Genève se propose de réaliser dans un avenir prochain comprendra: une école primaire de 10 classes normales avec locaux annexes, et une vaste salle de gymnastique, une école enfantine de 6 classes avec salle de jeux (en construction), un pavillon pour classes spéciales avec atelier de travaux manuels destiné aux enfants retardés.



Projet de l'école enfantine 1:600, plan et façade (en exécution) | Grundriß und Fassade der Kleinkinderschule (in Ausführung) | Nursery school, floor plan and elevation

Plan de situation 1:2000, de g. à dr., école spéciale, école primaire, salles de gymnastique, appartement du concierge, école enfantine | Gesamtsituation | General lay-out

Coupe transversale de l'école enfantine 1:300 | Querschnitt Kleinkinderschule, doppelseitige Belichtung und Querlüftung | Cross section of nursery school

