

Zeitschrift: Das Werk : Architektur und Kunst = L'oeuvre : architecture et art
Band: 39 (1952)
Heft: 11

Werbung

Nutzungsbedingungen

Die ETH-Bibliothek ist die Anbieterin der digitalisierten Zeitschriften. Sie besitzt keine Urheberrechte an den Zeitschriften und ist nicht verantwortlich für deren Inhalte. Die Rechte liegen in der Regel bei den Herausgebern beziehungsweise den externen Rechteinhabern. [Siehe Rechtliche Hinweise.](#)

Conditions d'utilisation

L'ETH Library est le fournisseur des revues numérisées. Elle ne détient aucun droit d'auteur sur les revues et n'est pas responsable de leur contenu. En règle générale, les droits sont détenus par les éditeurs ou les détenteurs de droits externes. [Voir Informations légales.](#)

Terms of use

The ETH Library is the provider of the digitised journals. It does not own any copyrights to the journals and is not responsible for their content. The rights usually lie with the publishers or the external rights holders. [See Legal notice.](#)

Download PDF: 17.03.2025

ETH-Bibliothek Zürich, E-Periodica, <https://www.e-periodica.ch>

LANGE LEBENSDAUER

trotz höchster Beanspruchung

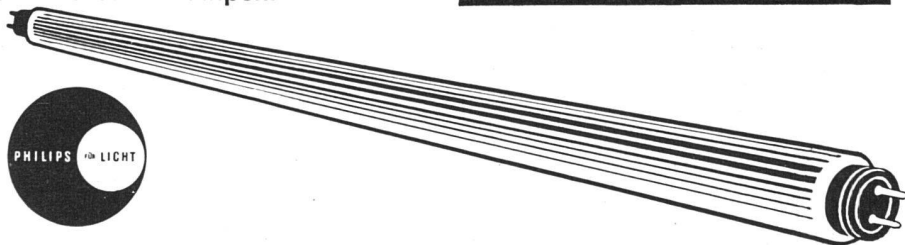
Landwasser-Viadukt bei Filsur (63 m hoch!)



Dank unermüdlicher Forschungsarbeit unserer Laboratorien und weiterer Fortschritte in der Fabrikationstechnik, ist es gelungen, die Lebensdauer unserer Fluoreszenzlampen um ein Vielfaches zu erhöhen, und eine unübertroffene Qualitätsstufe zu erreichen.

Wir liefern eine reichhaltige Auswahl langlebiger und hochwertiger Fluoreszenzlampen.

PHILIPS



FLUORESZENZLAMPEN

PHILIPS A. G.,
ZÜRICH Manessestr. 192
Tel. (051) 25 86 10

Erhältlich in allen Elektro-Fachgeschäften.

Wenden Sie sich für alle beleuchtungstechnischen Fragen an unser lichttechnisches Büro.

IDEAL-RAYRAD

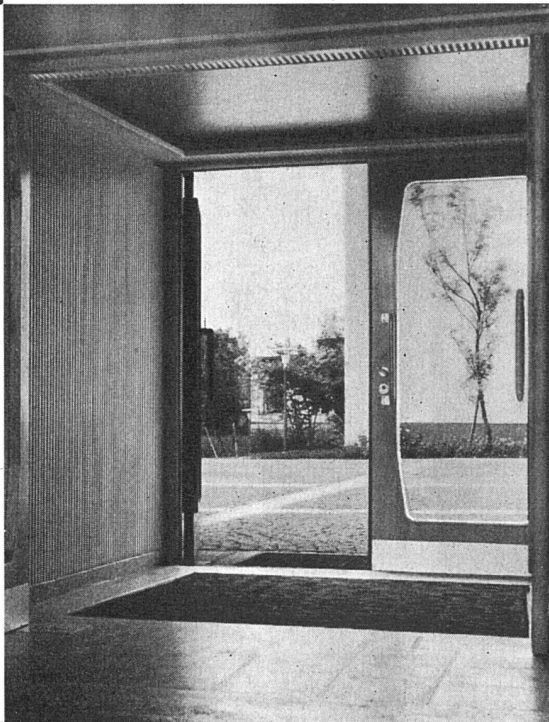
Strahlungsheizkörper

eignen sich vorzüglich für Turnhallen, Schulhäuser, Ladenlokale, Windfänge, Wohnräume, Arbeitsräume, Garagen usw.

Vorteile der Anwendung in Windfängen:

- 1 **Hygienisch beste Lösung**, da die glatten Strahlungsflächen der RAYRAD jede Staubablagerung verhindern.
- 2 **Ästhetisch einwandfrei**, da unsichtbar in Decke ausführbar. Kann dekorativ gestaltet werden.
- 3 **Platzersparnis**, da in Decke versenkt.
- 4 **Gleichmäßige Wärmestrahlung** von Decke auf Fußboden, daher guter Schutz gegen Kälte und Zug in Bodennähe (gleicher Effekt mit gewöhnlicher Heizung unerreichbar)
- 5 **Außerordentlich rasche Wirkung** beim Auf- und Abheizen, da Strahlung direkt von den Außenflächen der RAYRAD, daher Brennstoffersparnis.

Beratung, Prospekte und Referenzen durch die Heizungs-Installationsfirmen



← Anordnung der RAYRAD in Decke versenkt



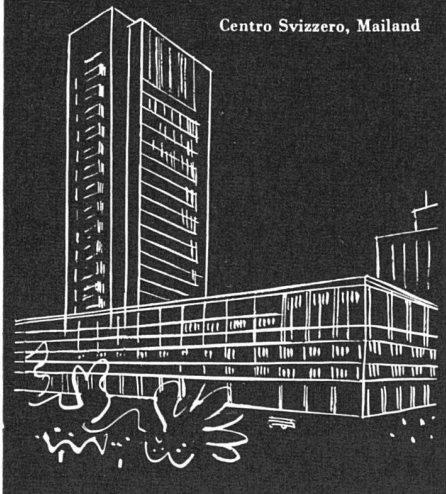
IDEAL-Standard
AG

Dulliken, Briefadresse:
Olten 1, Postfach

Ausstellung: Schweizer
Baumuster-Centrale Zürich

KOLLER

Centro Svizzero, Mailand



Centro Svizzero Mailand

20 Etagen KOLLER-Fenster

sowie Türen und Schaufenster in Leichtmetall

hergestellt nach dem bahnbrechenden
KOLLER-Verbindungsverfahren

METALLBAU KOLLER AG. BASEL

Telephon (061) 829 77

KOLLER