

Zeitschrift: Das Werk : Architektur und Kunst = L'oeuvre : architecture et art
Band: 42 (1955)
Heft: 1: Atelierbauten

Werbung

Nutzungsbedingungen

Die ETH-Bibliothek ist die Anbieterin der digitalisierten Zeitschriften. Sie besitzt keine Urheberrechte an den Zeitschriften und ist nicht verantwortlich für deren Inhalte. Die Rechte liegen in der Regel bei den Herausgebern beziehungsweise den externen Rechteinhabern. [Siehe Rechtliche Hinweise.](#)

Conditions d'utilisation

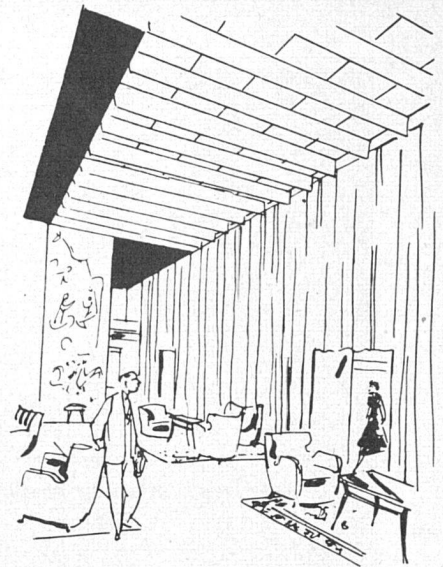
L'ETH Library est le fournisseur des revues numérisées. Elle ne détient aucun droit d'auteur sur les revues et n'est pas responsable de leur contenu. En règle générale, les droits sont détenus par les éditeurs ou les détenteurs de droits externes. [Voir Informations légales.](#)

Terms of use

The ETH Library is the provider of the digitised journals. It does not own any copyrights to the journals and is not responsible for their content. The rights usually lie with the publishers or the external rights holders. [See Legal notice.](#)

Download PDF: 30.03.2025

ETH-Bibliothek Zürich, E-Periodica, <https://www.e-periodica.ch>



PHILIPS

löst jedes Beleuchtungsproblem

PHILIPS

WENDEN SIE SICH FÜR
ALLE BELEUCHTUNGSPROBLEME AN UNSER LICHT-
TECHNISCHES BÜRO MIT SEINEM STAB ER-
FAHRENER LICHTFACHLEUTE

Wir fabrizieren Fluores-
zenzlampen in den Standard-Typen und -Farben

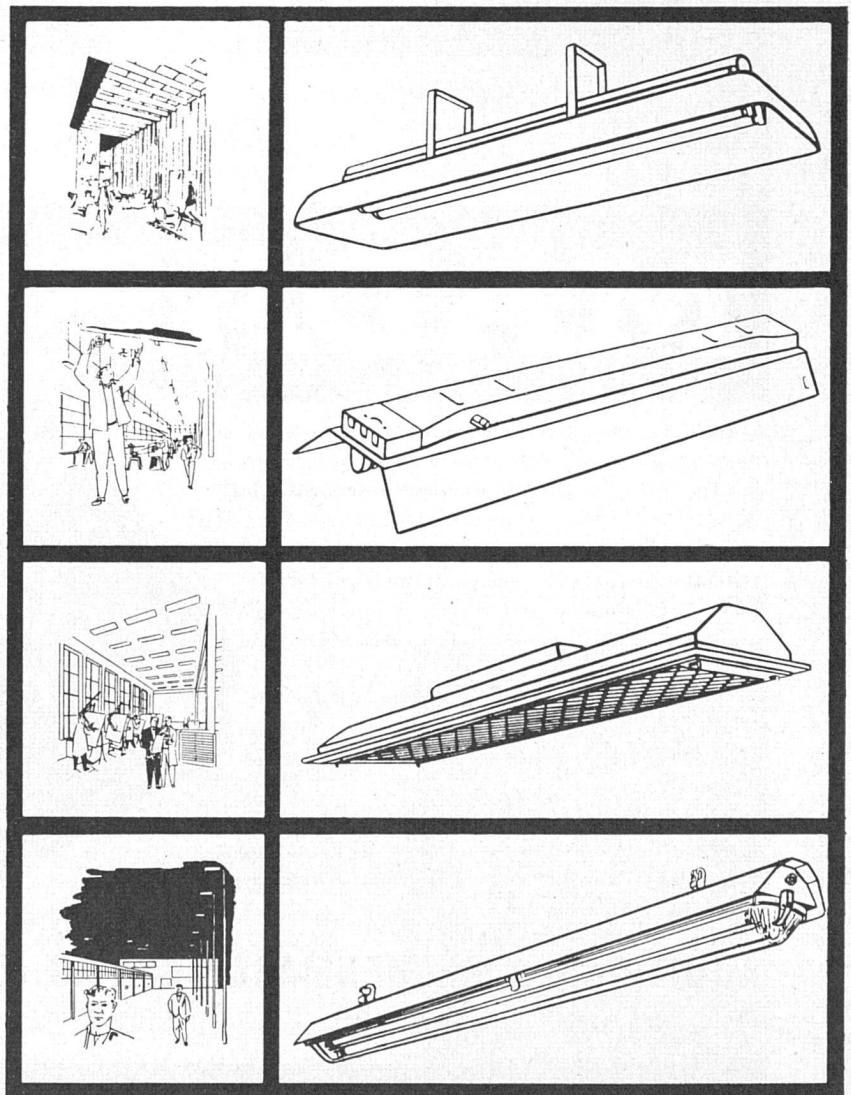
ferner:

Eine grosse Anzahl von speziellen Fluoreszenz-
und Entladungslampen für die verschiedensten
Zwecke.

Unser reichhaltiges Leuchtenprogramm ist ab-
gestimmt auf:

Industrie und Gewerbe
Handel und Verkauf
Büro und Verwaltung

Philips AG.
Zürich und Genf
Abt. Philora



Wir garantieren für unsere Fluoreszenzlampen eine sehr lange Lebensdauer



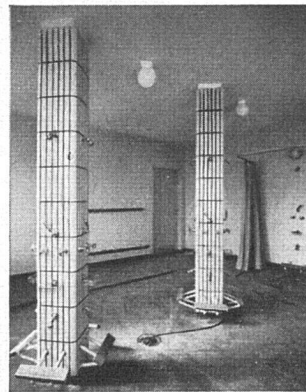
SPENGLER-SANITÄR-DACHDECKER

GENOSSENSCHAFT ZÜRICH

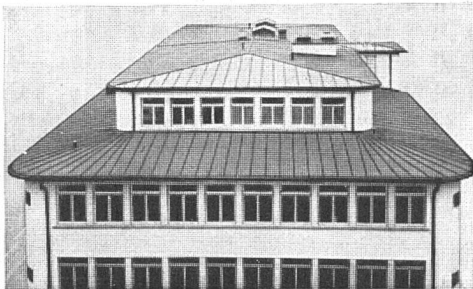
ZEUGHAUSSTRASSE 43 TELEPHON 23 07 36

Unser Grundsatz seit 45 Jahren:

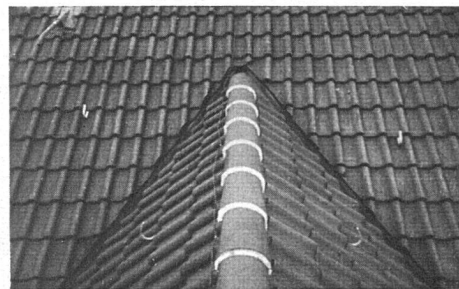
Zuverlässige Arbeit bei vorteilhaften Preisen



Sanitäre Installationen:
Duschenanlage in einem Schulhaus



Spenglerarbeit: Blechdach (Kupfer)



Dachdeckerarbeit: Ausschnitt aus einem Ziegeldach

MADAS

MADAS-Rechenmaschinen gehören zu den besten Rechenmaschinen der Welt. 60 Jahre Facherfahrung des Herstellers bürgen für diese höchste Qualitätsstufe.

Die durchkonstruierte und erprobte Bauweise der MADAS vereinigt alle Vorzüge, die an eine moderne Rechenmaschine gestellt werden können. Sprichwörtlich für die MADAS sind Zuverlässigkeit und Lebensdauer.

In der Serie der MADAS-Modelle finden sich Maschinen für jeden Anspruch und jedes Budget. Elektrische Modelle sind bereits ab Fr. 1550.- lieferbar.

Verlangen Sie eine Vorführung. Nach Kenntnis Ihrer Rechenprobleme beraten wir Sie gerne und zeigen Ihnen das für Ihr Unternehmen wirtschaftlichste MADAS-Modell.



ADDITIONS- & RECHENMASCHINEN AG. ZÜRICH

Bahnhofplatz 9

Victoria-Haus

Telefon (051) 27 01 33 - 27 01 34