

Zeitschrift: Das Werk : Architektur und Kunst = L'oeuvre : architecture et art
Band: 42 (1955)
Heft: 7: Individuelle Wohnhäuser

Werbung

Nutzungsbedingungen

Die ETH-Bibliothek ist die Anbieterin der digitalisierten Zeitschriften. Sie besitzt keine Urheberrechte an den Zeitschriften und ist nicht verantwortlich für deren Inhalte. Die Rechte liegen in der Regel bei den Herausgebern beziehungsweise den externen Rechteinhabern. [Siehe Rechtliche Hinweise.](#)

Conditions d'utilisation

L'ETH Library est le fournisseur des revues numérisées. Elle ne détient aucun droit d'auteur sur les revues et n'est pas responsable de leur contenu. En règle générale, les droits sont détenus par les éditeurs ou les détenteurs de droits externes. [Voir Informations légales.](#)

Terms of use

The ETH Library is the provider of the digitised journals. It does not own any copyrights to the journals and is not responsible for their content. The rights usually lie with the publishers or the external rights holders. [See Legal notice.](#)

Download PDF: 30.03.2025

ETH-Bibliothek Zürich, E-Periodica, <https://www.e-periodica.ch>

WANNER- Ventilationsanlagen

für

Kinos, Theater, Verwaltungsgebäude,
Spitäler, sowie für alle gewerblichen
und industriellen Bauten

Beratung und Ausführung durch:
WANNER & Co. A.-G. Maschinenfabrik HORGEN
Tel. (051) 92 47 41

HYPOTHEKARBANK IN WINTERTHUR

WINTERTHUR

Untertor 32

ZÜRICH

Paradeplatz 5

gegr.



1865

FINANZIERUNG

VON NEU- UND UMBAUTEN

HYPOTHEKEN

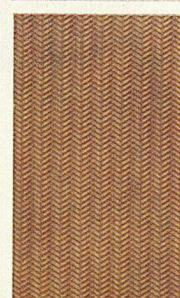
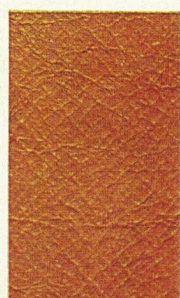
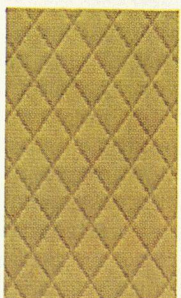
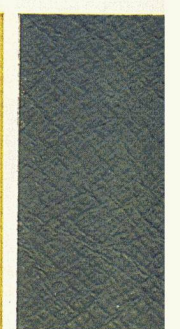
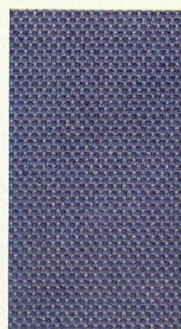
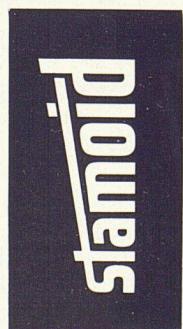
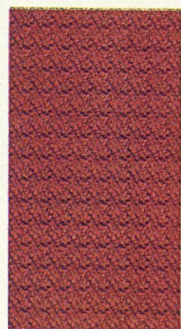
DARLEHEN AN GEMEINDEN



Stamoid im Besprechungszimmer
Architekten J. E. Ganz & Sohn, Zürich

Wann hat die Innenarchitektur Stamoid entdeckt? Bis vor kurzem sah man das farbenfrohe Plasticleder meist nur auf Polstermöbeln – heute schickt es sich an, den ganzen Raum zu erobern. Da taucht es auf Tischen oder am Sockel einer eleganten Bar-Theke auf (z. B. auf dem Motorschiff «Linth»), da an Schiebe- oder Falttüren, zuletzt, oft mit überraschendem Effekt, auch an Wänden. Neue Strukturen, die neben die bekannten Lederarten getreten sind, kommen dieser Entwicklung entgegen. Zwei technische Besonderheiten wirken sich hier günstig aus: Die zähe, wenig empfindliche Oberschicht und ihre innige Verbindung mit einer reißfesten Gewebeunterlage. Selbstverständlich ist Stamoid in der Masse lichtecht gefärbt und abwaschbar. Bitte verlangen Sie die vervollständigte Kollektion. **** Stamm & Co., Eglisau

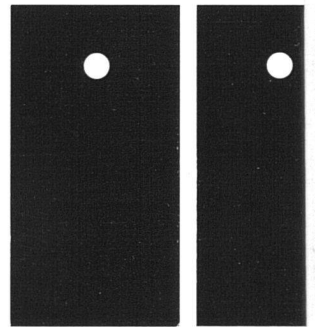
Stamoid ist schön





Stamoid im Empfangsraum
in einer Uhrenfabrik.
Innenarchitekt:
Rud. Baumgartner, Solothurn

kältebeständig sparsam



htecht



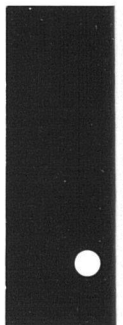
knickfest



wetterfest



wärmebeständig



abwascht



Stamoid überzeugt! Das Urteil, das man sich in Fachkreisen darüber gebildet hat, erwähnen wir mit Freude. Lobende Worte erntet nicht nur die frohsinnige Erscheinung dieses Plasticleders, seine technischen Merkmale finden gleichermaßen Anerkennung. Man schätzt die Gewißheit, daß die Farben selbst nach Jahren nicht abschießen und in nichts an leuchtender Kraft einbüßen. Auch auf die Knick- und Bruchfestigkeit von Stamoid, auf seine Kälte- und Wärmebeständigkeit, seine Unempfindlichkeit gegen Schmutz und Wasser dürfen Sie sich verlassen. Wenn Sie erfahren wollen, wo man bis heute aus guten Gründen Stamoid verwendet hat und es mit voller Zufriedenheit weiterhin tut, dann melden Sie uns doch bitte Ihren Wunsch. Unsere Referenzenliste wird Ihnen überzeugend Auskunft erteilen. Sie enthält Adressen aus der ganzen Schweiz. * * * * Stamm & Co., Eglisau



RAFF- UND ROLLAMELLEN-STOREN

solomatic

die überlegene Griesser-Konstruktion

ROLLADENFABRIK A.GRIESSER AG., AADORF **Telephon (052) 47112**

FILIALEN

Basel	Hochwaldstr. 17	Tel. (061) 34 63 63
Bern	Brunnmattstr. 15	Tel. (031) 2 92 61
Genève	Rue de la Dôle 13	Tel. (022) 33 82 04
Lausanne	Bd. de Grancy 14	Tel. (021) 26 18 40
Luzern	Diebold-Schillingstr. 11	Tel. (041) 2 72 42
St. Gallen	Kreuzbleichstr. 16	Tel. (071) 23 14 76
Zürich	Militärstr. 108	Tel. (051) 23 73 98

VERTRETER

Chaux-de-Fonds	Réquin Serge	L.-Robert 25	Tel. (039) 2 74 83
Delémont	O. Schmid S. A.	Rue de l'Hôpital	Tel. (066) 2 16 09
Locarno-Muralto	Ghera Mario	Via Municipio	Tel. (093) 7 30 89
Olten	Spring Ad., Arch.	Dornacherstr. 15	Tel. (062) 5 25 85
Thun	Meier Hermann	Hopfenweg 8	Tel. (033) 2 25 25

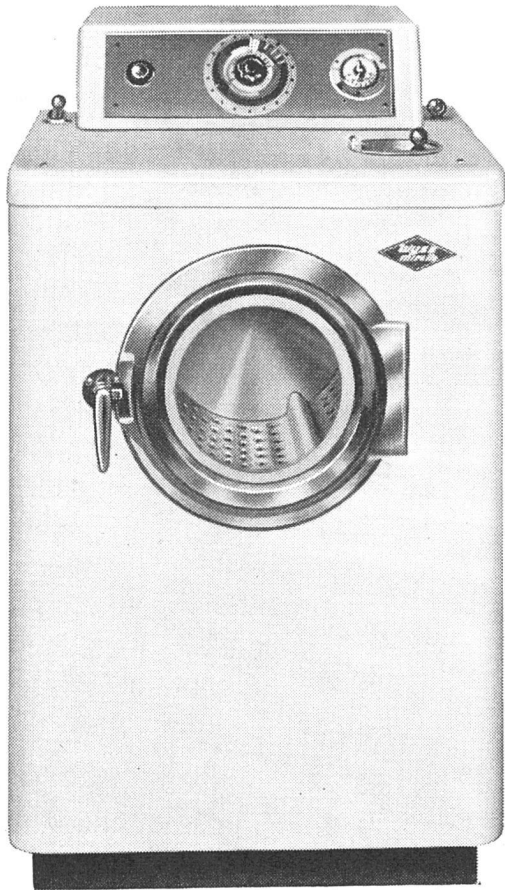
PLATZMONTEURE

Winterthur	R. Fantoni	Turmhaldenstr. 12	Tel. (052) 2 61 05
Schaffhausen	A. Klingler	Kohlfirststr. 54	Tel. (053) 5 66 36

Fabrikation im Ausland:

BELGIEN	VERLIN S. A., 20, Rue de la Fraternité, Bruxelles
DEUTSCHLAND	FENESTRA-CRITTALL, Postschließfach 25/31, Düsseldorf 10
FRANKREICH	Manufacture de stores roulants GRIESSER & CIE, 10, Avenue de Caucade, Nice
GROSS-BRITANNIEN	und Commonwealth: The CRITTALL MANUFACTURING CO. Ltd., Braintree/Essex
ITALIEN	S. p. Az. Italiana Manifatture GRIESSER Camerlata-Como

E. Bosshardt VSG Eschlikon TG



Kluge Hausfrauen wissen das bequeme Arbeiten mit der
vollautomatischen Waschmaschine



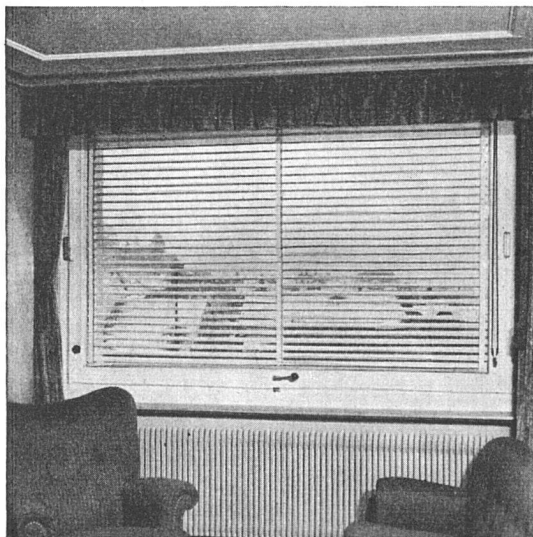
zu schätzen. Sie wäscht einwandfrei und schonend, kocht, spült und schwingt, wie man es besser nicht wünschen kann. Die gediegene Form, die übersichtliche Anordnung des Programmschalters und die einfache Beschickung durch die frontal angebrachte Einfülltüre werden speziell begeistert begrüßt. – Die gleiche Maschine wird auch als Halbautomat hergestellt.

Für die Qualität bürgt der Name WYSS

Gebrüder Wyss, Büron LU

Waschmaschinenfabrik

Telephon (045) 5 66 19



Große Vorteile bietet Ihnen das

SALVIS-Drehfenster

mit eingebauter Lamellenstore, 180° drehbar

- ▶ Ermöglicht beliebige Lüftungs-Öffnung dank selbsttätiger Bremsung und Sicherung des Flügels in jeder Dreh-Stellung, auch bei Sturmwetter
- ▶ Einwandfrei dicht schließend
STORE + Pat. Nr. 288098 ist
- ▶ einfach und bequem zum Bedienen, in jeder Höhe feststellbar und absolut betriebssicher in allen Lagen des Fensters

(Techn. Details siehe auch Schweiz. Baukatalog, Ausgabe 1953, Seite 558)

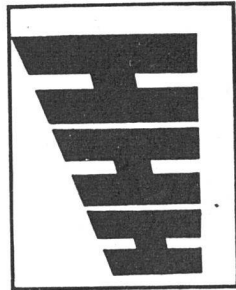
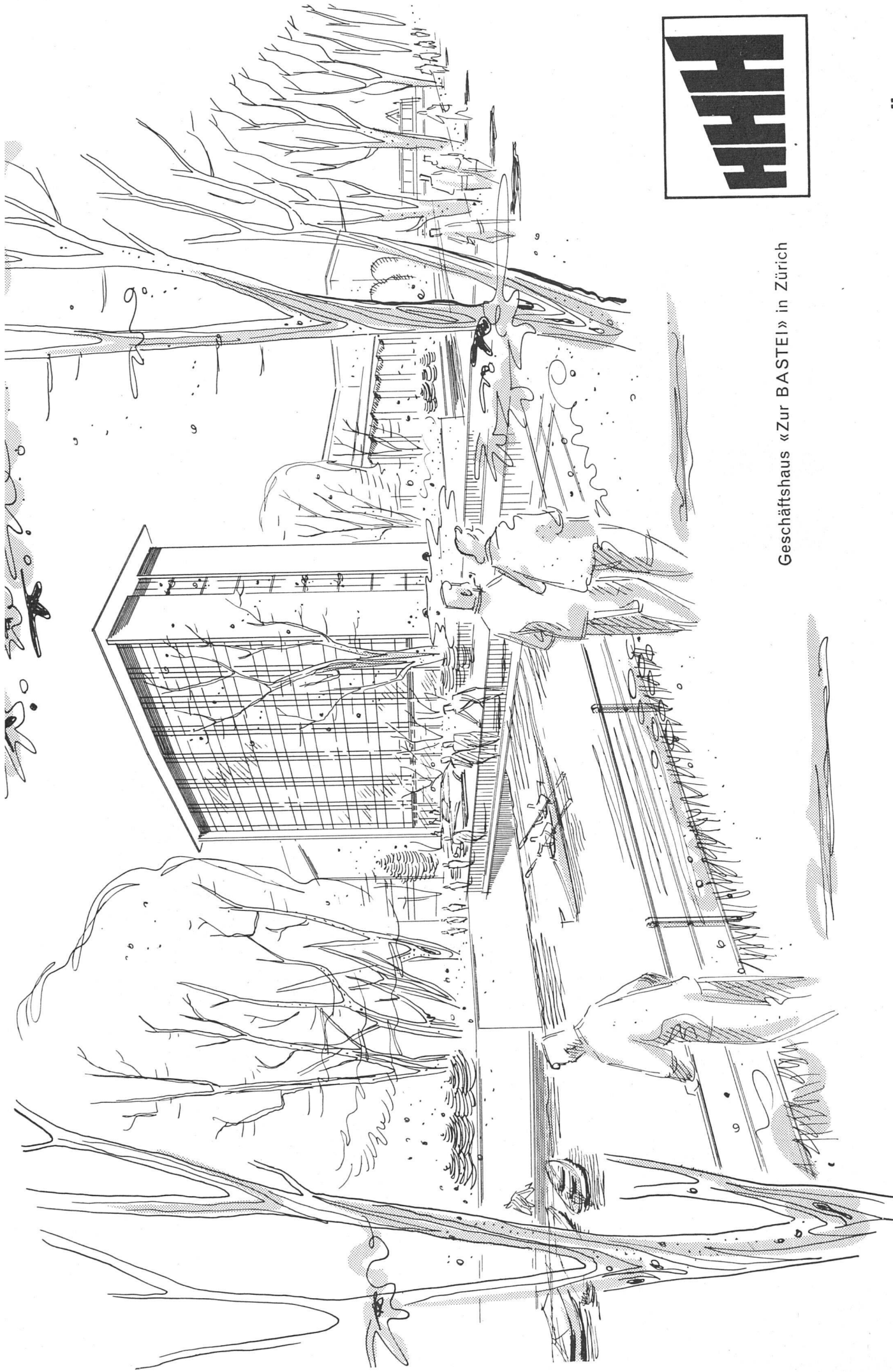
Ständige Ausstellung in der Schweizer Baumuster-Centrale Zürich

Verlangen Sie bitte Offerte und Referenzen vom Fabrikanten:

F. SALVISBERG · ROSSHÄUSERN / BERN

SPEZIALFENSTER – INNENEINRICHTUNGEN – LADENBAU

Telephon (031) 69 43 51



Geschäftshaus «Zur BASTEI» in Zürich

AG HEINRICH HATT-HALLER HOCH- UND TIEFBAUUNTERNEHMUNG ZÜRICH

Außen- und Innenmontage



Ein Lamellenstoren für Dauerbetrieb

ultraflex

Lamellenstoren Patentsystem
Koller bietet:

- Garantiert dauerhaftes und wartungsfreies Funktionieren
- Sturmsichere Lamellenführung
- Beliebige Regulierung der Raumbelichtung durch ein automatisches Bedienungsorgan

METALLBAU KOLLER AG

Holestr. 89, Basel, Tel. (061) 38 29 77

Bedienungsorgan nach Wunsch mit Kurbelgetriebe oder Gurtenzug

KOLLER

Heinrich Grob & Co Zürich 23 Telefon 051-42 41 41

die Holzgrosshandlung mit trockener Ware

754

IM EINFAMILIENHAUS... IN DER VILLA....

HEIZUNG

U. WARMWASSER

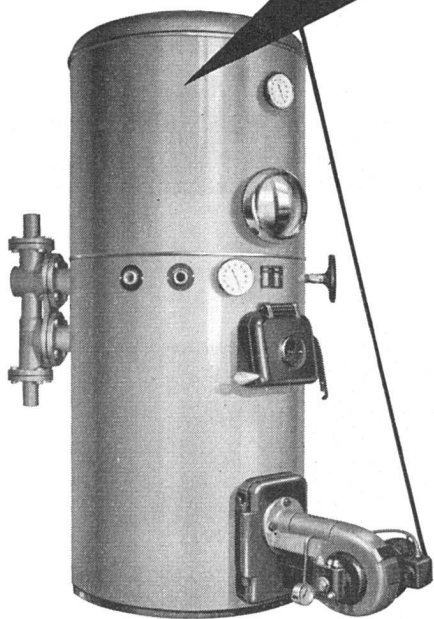


Mehr Komfort bei niedrigeren Kosten

Zentralheizung und Warmwasserbereitung sind im HOVALTHERM-Kessel in einem Apparat vereinigt. Platzersparnis, moderne und gefällige Form, einfache Montage und Bedienung sowie **hohe Wirtschaftlichkeit** sind die Vorteile, die dadurch erreicht werden.

Darüber hinaus löst aber der HOVALTHERM-Kessel ein hochaktuelles Problem: die unbeschränkte Warmwasserquelle zu niedrigsten Kosten. Weil der Boiler stündlich ein Mehrfaches seines effektiven Inhaltes zu liefern vermag, wird es auch am Washtag nicht mehr vorkommen, daß kein oder zu wenig Warmwasser da ist.

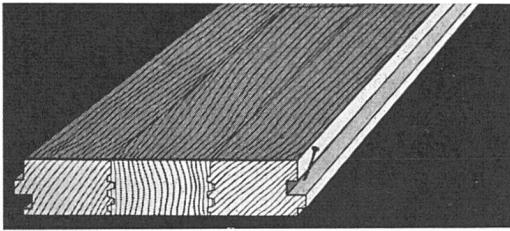
Verlangen Sie Referenzen und Unterlagen oder eine kostenlose Besprechung mit einem unserer Techniker.



Ing. G. Herzog & Co. Feldmeilen

Telephon (051) 92 82 82

HOVALTHERM



HAMA FUSSBODEN-RIEMEN

astfrei, Riffs, in **Tannen, Eichen** und **Buchen** sowie **Eschen** (speziell für Turnhallen) 23 × 108 mm, Längen 1,00–6,60 m. HAMA-Riemen geschlitzt für Unterlagsboden.

Walter Müller, Hobelwerk, **Auw/AG**

Telephon (057) 8 22 08

Fritz Brand **AG**, Hobelwerk, **Zollbrück/BE**

Telephon (035) 6 74 21

ELECTROLUX

6

verschiedene freistehende Modelle

vom einfach schönen Gebrauchslein-Kühlschrank bis zum luxuriös ausgeführten Grosskühlschrank mit speziell grossem Tiefkühlabteil.



KÜHLSCHRANK

4

verschiedene Grössen Einbaumodelle für Neu- und Umbauten

Alle Modelle besitzen das seit mehr als 30 Jahren bekannte, motorlose – daher absolut geräuschlose Kühlsystem ELECTROLUX mit der immer noch unerreichten Betriebssicherheit.

10 JAHRE GARANTIE

auf den Kühlapparat



Trotz all diesen Vorteilen sind die Preise der ELECTROLUX-Kühlschränke geradezu bescheiden. Ab Fr. 23.- p. Monat.

ELECTROLUX AG. ZÜRICH

Abteilung Kühlschränke: Badenerstr. 587, Tel. (051) 5222 00

Mit **VGB**-Schlössern und Beschlägen erwirbt man sich gleichzeitig eine langjährige Qualitätsgarantie
V. Glutz=Blotzheim Nachf. AG Solothurn



PHILIPS
löst jedes Beleuchtungsproblem

PHILIPS

WENDEN SIE SICH FÜR
ALLE BELEUCHTUNGSPROBLEME AN UNSER LICHT-
TECHNISCHES BÜRO MIT SEINEM STAB ER-
FAHRENER LICHTFACHLEUTE

Wir fabrizieren Fluoreszenzlam-
pen in den Standard-Typen und -Farben

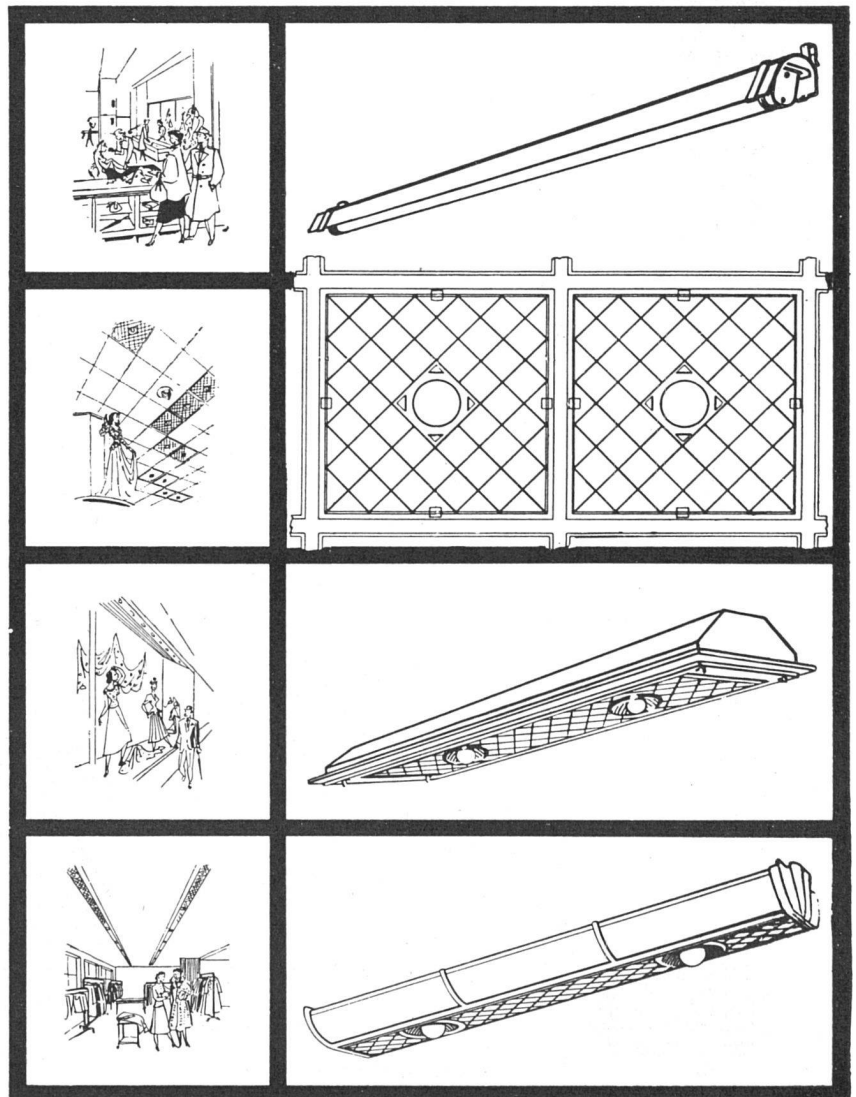
ferner:

Eine grosse Anzahl von speziellen Fluoreszenz-
und Entladungslampen für die verschiedensten
Zwecke.

Unser reichhaltiges Leuchtenprogramm ist ab-
gestimmt auf:

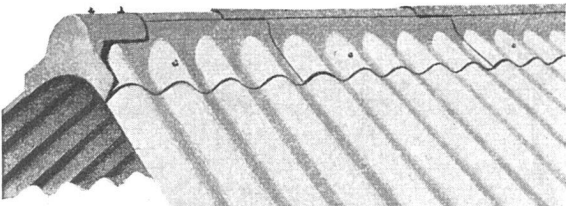
Industrie und Gewerbe
Handel und Verkauf
Büro und Verwaltung

Philips AG.
Zürich und Genf
Abt. Philora

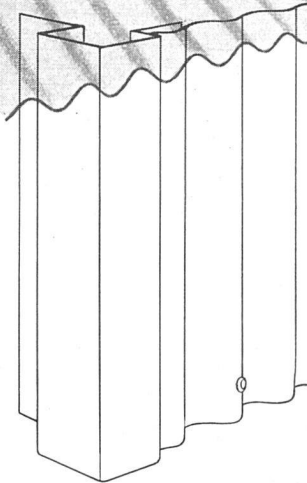


Wir garantieren für unsere Fluoreszenzlampe eine sehr lange Lebensdauer

Wellplatten



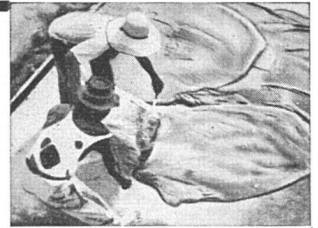
Für wetterfeste Dach-Eindeckungen und Fassaden-Verkleidungen von Fabrikanlagen, Flugzeug- und Ausstellungshallen, Lager-schuppen usw. Das geringe Eigengewicht der Platten gestattet eine wirtschaftliche Konstruktion. Ausführung von gewölbten und ebenen Sheddächern mit gutem Lichteinfall.



Eternit

Eternit AG. Niederurnen
Telefon 058 41555

Besser isolieren
mit



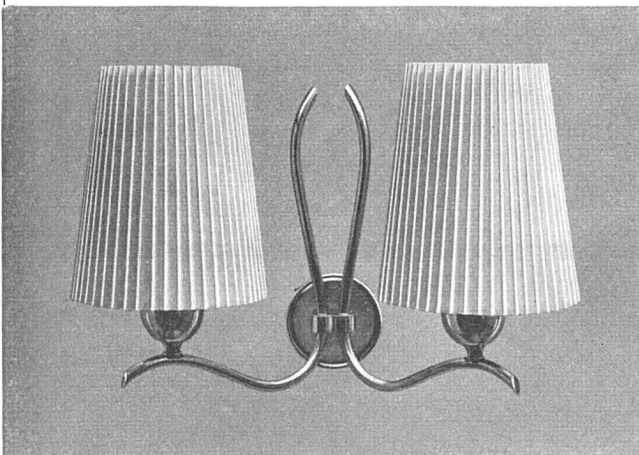
ZELLENBETON

Kleines Gewicht
300 kg/m³
Wärmeleitzahl
0,06-0,07
Vorteilhaft im Preis

Kann auf der Baustelle hergestellt und eingebracht oder in Platten jeder Größe geliefert werden. – Hervorragende Isolierwirkung. – Speziell für Flach- und Shed-Dächer, Unterlags-Böden, Mauer-Isolierungen usw. – Fäulnisfrei, feuerfest und frostsicher.

FAVRE & CIE. AG.
WALLISELLEN / ZCH.
gegr. 1891 Tel. (051) 93 20 11

Gediegene Wandlampe



4214 «Gandria» Wandlampe

A. 18 cm, H. 22 cm, 2 Lp., Messing pol. oder fumé, mit Pergament-Plisseeschirmen oder mit Stoffschirmen



Verkauf durch Elektro-Fachgeschäfte

ALFRED R. MÜLLER, BASEL 7
INH.: FRAU LÉONIE MÜLLER

AMBA Beleuchtungskörper- und Metallwarenfabrik / Fabrique de lustrerie en métal
Hammerstraße 142 Telephon (061) 32 33 50

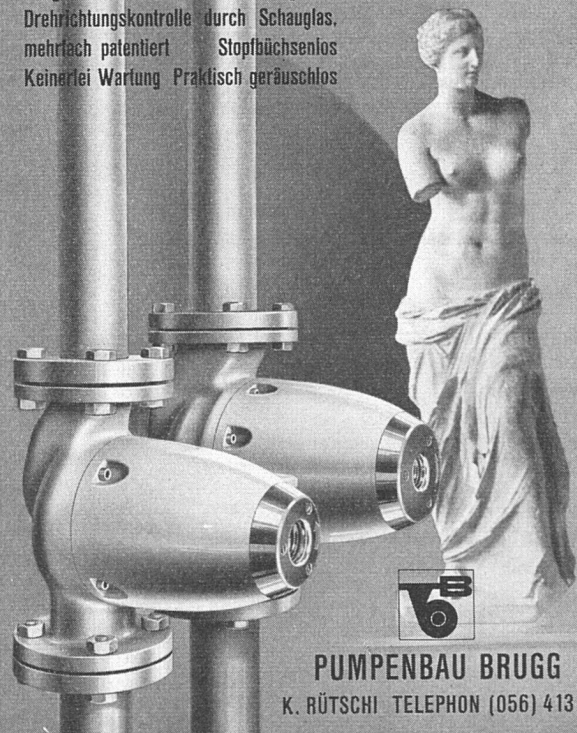


Gegr. 1921

perfecta Umwälzpumpen

für Zentralheizungen

Ausgezeichnet durch den SWB für gute Form
Drehrichtungskontrolle durch Schauglas,
mehrfach patentiert Stopfbüchsenlos
Keinerlei Wartung Praktisch geräuschlos



PUMPENBAU BRUGG

K. RÜTSCHI TELEPHON (056) 41331

34.4% mehr Licht

mit Storen aus *Luxaflex* Materialien.



BELEUCHTUNGSSTÄRKE AM FENSTER 4750 LUX IN DER MITTE DES RAUMES 540 LUX AN DER RÜCKWAND 345 LUX

Ein „nacktes“ Fenster verursacht Lichtverlust, die hintere Seite des Raumes bleibt dunkel.



BELEUCHTUNGSSTÄRKE AM FENSTER 1830 LUX IN DER MITTE DES RAUMES 520 LUX AN DER RÜCKWAND 465 LUX

Luxaflex Lamellen streuen das Licht weit ins Innere des Raumes.

Nur Lamellen-Storen aus LUXAFLEX bieten folgende Vorteile:

Eingehende Versuche*) bei der Faber Birren Company zeigten, dass ein Fenster ohne Storen ein übermässig blendendes Licht an der Fensterseite des Raumes erzeugte, während das Innere ungenügend erhellt wurde. Mit Storen aus LUXAFLEX jedoch wurde das intensive Sonnenlicht vom Fenster aus durch Reflexion über den ganzen Raum verteilt, d.h. mehr Licht ohne Blenden. Der Unterschied an Helligkeit beim Fenster *ohne* Storen betrug 14:1; nach Anbringen von Storen aus LUXAFLEX wurde das angenehme Verhältnis 4:1 erzielt.



Einfache Reinigung.
Mit einem feuchten Tuch lassen sich die Plastik-Stegbänder und die Lamellen mühelos reinigen, ohne dass das schöne Aussehen beeinträchtigt wird; sie bleiben stets wie neu.



Flexible Lamellen.
Die federnden Lamellen kommen immer in ihre ursprüngliche Form zurück. Der eingebrannte Farbüberzug springt nicht und blättert nicht ab. LUXAFLEX-Lamellen sind in 14 Pastellfarben erhältlich.



Achten Sie auf die Schutzmarke.

Der Name LUXAFLEX ist auf der konvexen Seite jeder Lamelle fast unsichtbar eingepreßt und bürgt für Qualität.

LAMELLEN-STOREN AUS LUXAFLEX WERDEN NUR VON BESTEN SCHWEIZERISCHEN FACHFIRMEN HERGESTELLT. BITTE VERLANGEN SIE WEITERE AUSKÜNFTE UND BEZUGSQUELLENLISTE.

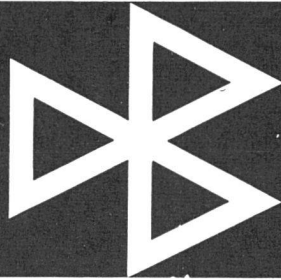
H U N T E R D O U G L A S H O L L A N D

Briefadresse für die Schweiz:

NÜSCHELERSTRASSE 9 - ZÜRICH

*) Diese Untersuchungen wurden auf Veranlassung der mit uns assoziierten Firma Hunter Douglas Corporation New-York, U.S.A., vorgenommen. Auf Anfrage stehen Abschriften zur Verfügung.

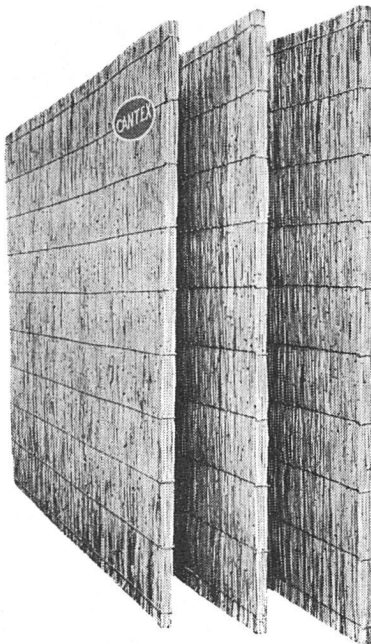
ARNOLD BARGETZI AG.



STEINWERKE SOLOTHURN
VERENASTRASSE 1 TEL. 22221
EIGENE KALKSTEINBRÜCHE

«CANTEX» gepreßte Schilfrohmatten

· ein hervorragendes Isoliermaterial



Wärmeleitzahl: 0,047

Großformat:
200 × 150 cm

rein Schweizer Fabrikat

Stärke: 2 2½ cm

Gewicht: 4,5 6 kg
pro m²

Stärke: 3½ 5 cm

Gewicht: 7,5 9,5 kg
pro m²

Verwendung:

Isolierung von Beton-
decken, Flachdächern,
Verkleidung von Mau-
erwerk, freihängende
Decken, Unterlagsbö-
den usw.

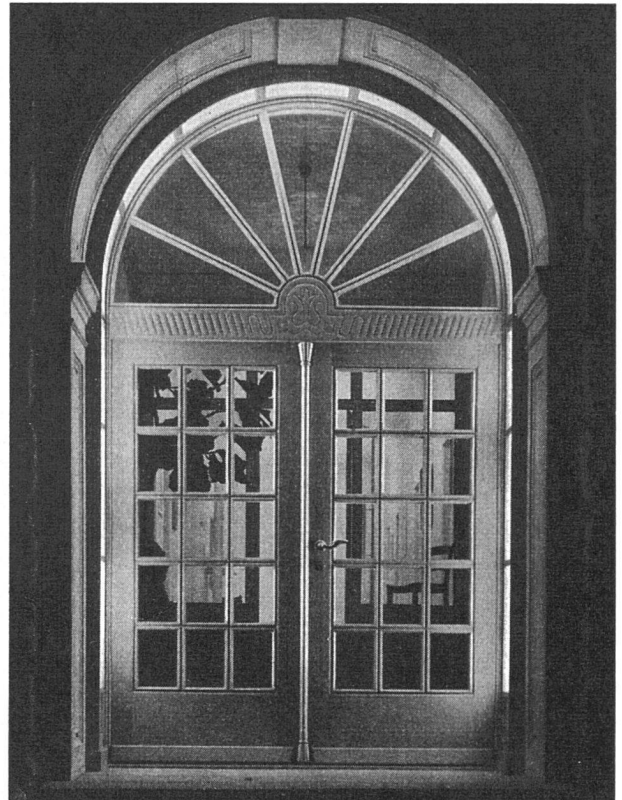
Alleinfabrikanten:

VEREINIGTE SCHILFWEBEREIEN ZÜRICH

das führende Unternehmen für Schilf-Leichtbaustoffe

Stampfenbach-Platz 1

Telephon (051) 28 43 63



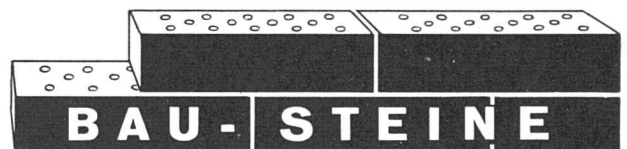
Seit 1896

Bauschreiner-Arbeiten, Innenausbau, Möbel

Lienhard Söhne, Zürich

Albisstraße 131, Telephon (051) 45 12 90

KLINKER BODENPLATTEN



BAU-STEINE

GANZ & CIE EMBRACH A.G.

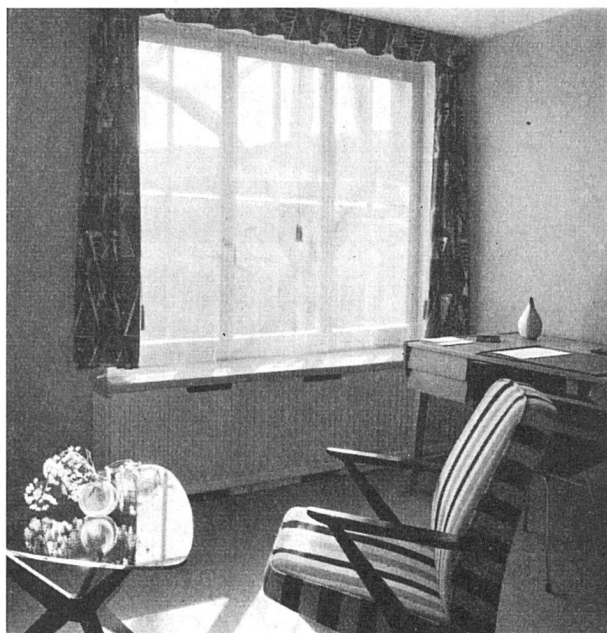
GEGRÜNDET 1805

TELEFON (051) 96 22 62



Ein Muster-Beispiel...

für die Kombination einer ästhetisch schönen Fensterbank mit wirtschaftlich interessanter Nachtstrom-Heizung und angenehmer Strahlungswärme ist hier im Arbeitszimmer eines Ingenieurs zu sehen. Der regulierbare «Elman»-Nachtstromspeicherofen ist in der Fensterbrüstung eingebaut, die Verkleidung mit Öffnungen für regulierbaren Warmluft-Austritt gestaltet. Die erfahrenen Heiz-Spezialisten, Gebrüder Mantel in Elgg, werden auch in Ihrem Falle für angenehme Wärme bei größter Ökonomie und schöner Formgestaltung raten können.



Warmluftheizungen
Nachtstrom-Speicheröfen
Moderne Kachelöfen
Baukeramik

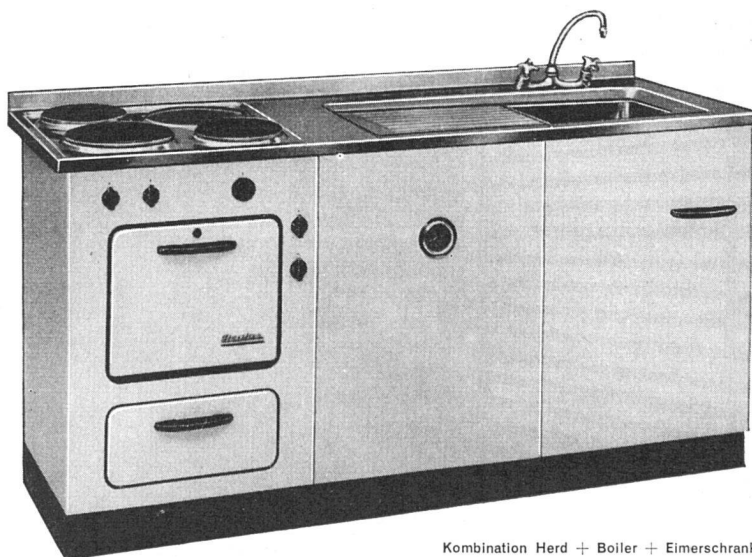
Kachelofenfabrik



Telephon (052) 4 71 36

Neu!

ELCALOR AG AARAU TEL. (064) 2 36 91



Kombination Herd + Boiler + Eimerschrank

ELCALOR

AARAU

Küchenkombinationen

Die neuen **ELCALOR-Küchenkombinationen** zählen nach fachmännischem Urteil in konstruktiver und qualitativer Hinsicht zum Überzeugendsten, das je geschaffen wurde. Jeder Teil zeugt von überlegener konstruktiver Reife, so vor allem der neue Einbauelektroherd mit der einzigartigen, stufenlos regulierbaren **REGLA-Schnellplatte**, die zudem automatisch gegen Überhitzung gesichert ist und merklich Strom sparen läßt.

Wir arbeiten in enger Fühlungnahme mit den maßgebenden Spültrog-Spezialfirmen und verfügen selber über reiche Erfahrungen in der Herstellung von Küchenkombinationen.

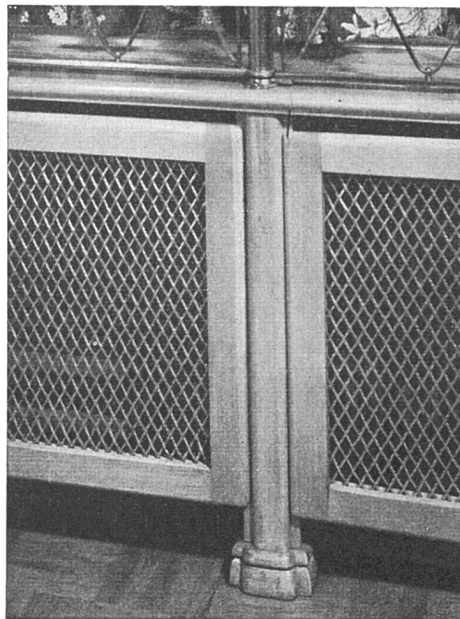
Wählen Sie das Modernste; entscheiden Sie sich für ELCALOR!

Fenster



Kiefer Zürich

Heizkörperverkleidungen in allen Metallen



METALLGITTER auf ganz neue Arten ausgeführt.
Messing und Aluminium. In vielen Farben erhältlich.

METALLWARENFABRIK DIETIKON AG.
DIETIKON / ZWEIGBETRIEB IN ZÜRICH

TEL. (051) 91 83 02 / FROSCHAUGASSE 9, TEL. (051) 32 49 15

Flex-Jalousien

der neuzeitliche
Sonnenschutz
keine Blendung
volles Tageslicht

im gemütlichen
Heim,
für Schaufenster,
Büro, Ateliers,
Werkstätten,
Restaurants.

Karl Wilhelm
Rolladen und
Sonnenstoren
Zürich 8
Mühlebachstr. 164
Tel. (051) 24 70 77
34 78 18

Die Spezialfirma für Sonnenschutz

Wettbewerbs-Ausschreibung

Der Gemeindegeschulrat Wil SG eröffnet unter den seit mindestens 1. Januar 1955 im Kanton St. Gallen niedergelassenen oder heimatberechtigten, selbständigen Architekten einen

Projekt-Wettbewerb

zur Erlangung von Entwürfen für den Neubau eines Realschulhauses mit Turnhalle im Sonnenhof Wil

Die Wettbewerbsunterlagen können ab 1. Juni 1955 (Modelle ab 1. Juli 1955) beim Präsidenten des Gemeindegeschulrates Wil, Herrn Dr. iur. Ed. Blöchliger, Rechtsanwalt, Poststraße, Wil, bezogen werden.

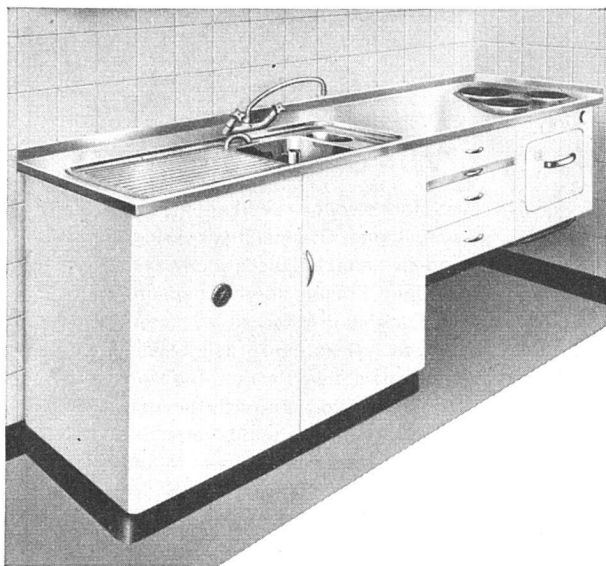
Als Hinterlage sind Fr. 50.— auf das Postcheckkonto der Schulpflegeschäft Wil IX 4200 einzuzahlen, die bei Einreichung einer programmgemäßen Wettbewerbsarbeit wieder zurückerstattet wird.

Die Entwürfe sind bis spätestens 15. Oktober 1955, 18 Uhr, an das Präsidium des Gemeindegeschulrates Wil einzureichen. Als rechtzeitig abgeliefert gelten auch Entwürfe, die bis 18 Uhr dieses Tages der Post übergeben werden.

Wil, den 25. Mai 1955.

Der Gemeindegeschulrat.

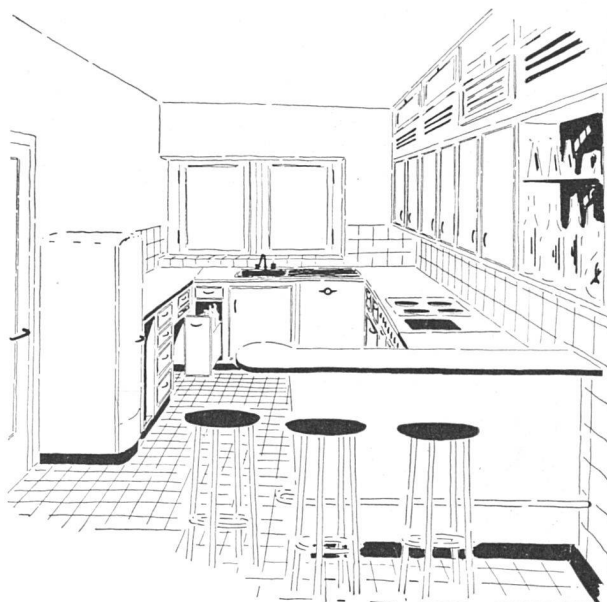
WENN KÜCHEN... DANN ZU...



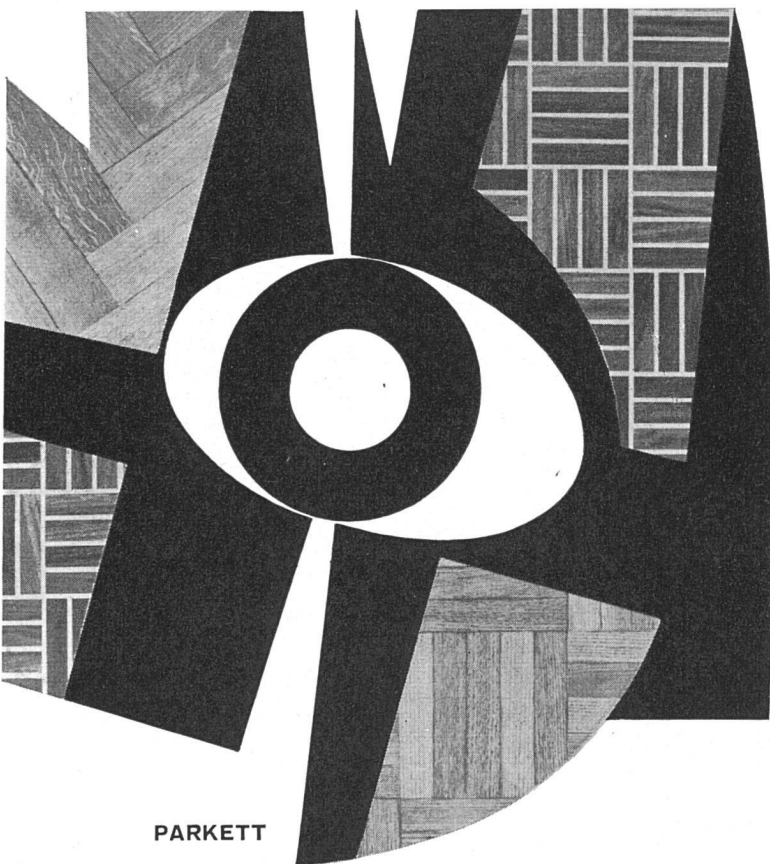
BERN, Effingerstraße 10
ZÜRICH, Ausstellungsstraße 80
BASEL, Steinentorstraße 26

Telephon (031) 2 21 51
 Telephon (051) 42 22 77
 Telephon (061) 24 58 60

TROESCH+CO.AG.
 Sanitäre Apparate
 BERN ZÜRICH BASEL



JOHNSON Produkte in Drogerien, Fachgeschäften und Teppichhäusern



PARKETT
TANNENRIEMEN

Edel - sympathisch - dauerhaft

ist Parkett seit jeher der vornehmste Bodenbelag! Mit JOHNSON Floor-Sealer imprägniert, werden seine Poren verschlossen. Die Oberfläche des Parketts wird vergütet und bei weichen Hölzern wirkungsvoll gefestigt. Die nachfolgende Behandlung mit JOHNSON WAX ergibt herrlichen, strahlenden Glanz, die Pflege wird kinderleicht und zeitsparend, Schrubben und Spänen fallen weg. Das kostbare Parkett bleibt dauernd gegen Feuchtigkeit und schwere Schritte geschützt.

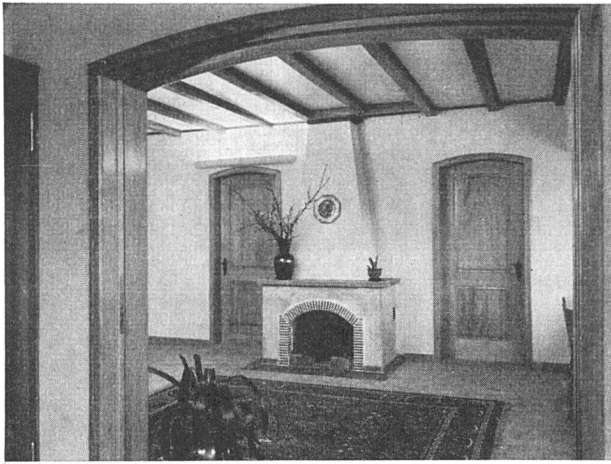
Unsere Fachleute stehen Ihnen auf Anfrage gerne unverbindlich mit Rat und Tat zur Verfügung.

JOHNSON

JOHNSON WAX - Fabrik

E. Gasser Tel. 051 98 91 88

Geroldswilerstrasse Weiningen ZH



Halle indirekt beleuchtet

**GEDIEGENE HEIMBELEUCHTUNG
MIT  FLUORESZENZLEUCHTEN**

Verlangen Sie unsere Offerte



KARL GYSIN & CO BASEL
FABRIK TECHNISCHER LEUCHTEN

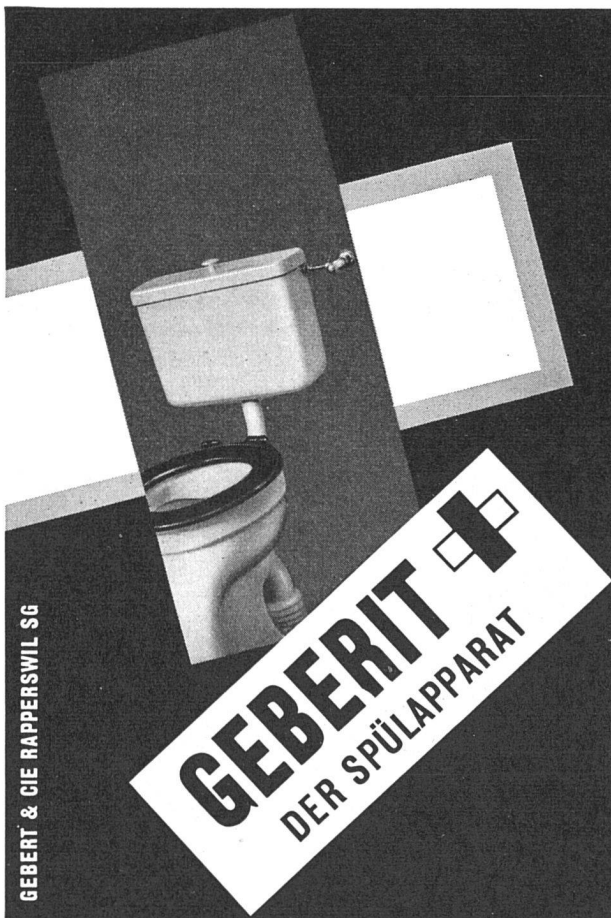
Lothringerstraße 30 Telephon (061) 237864



Wir dienen Ihnen

als Handelsbank, die über eine gut ausgebaute Organisation verfügt und die bereit ist, Sie in allen bankmäßigen Fragen durch Auskunfterteilung und Mitarbeit zu unterstützen. -Wir sorgen für zeitgemäße und umsichtige Verwahrung und Verwaltung von Wertschriften und ganzer Vermögen und beraten Sie bei der Anlage verfügbarer Mittel.

SCHWEIZERISCHE
Bankgesellschaft



GEBERT & CIE RAPPERSWIL SG

GEBERT 
DER SPÜLAPPARAT

KANTENSCHUTZPROFILE

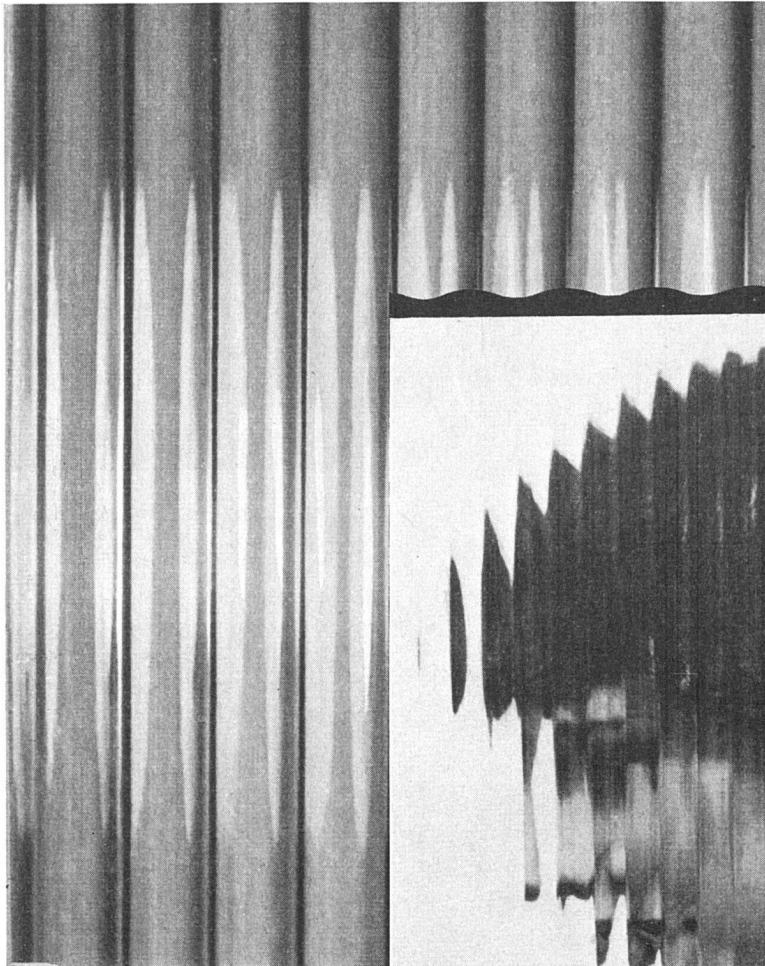


opo plastic

wirkt modern durch seine
Farbenkombinationsmöglichkeiten,
greift sich warm an, färbt sich
nicht ab, ist säurebeständig
beschmutzt keine Kleider und
Schürzen wie Metallkanten,
kann jeder Biegung angepaßt werden,
läßt sich schnell und einfach mon-
tieren, hat die bewährte Profilform,
die sich nicht löst

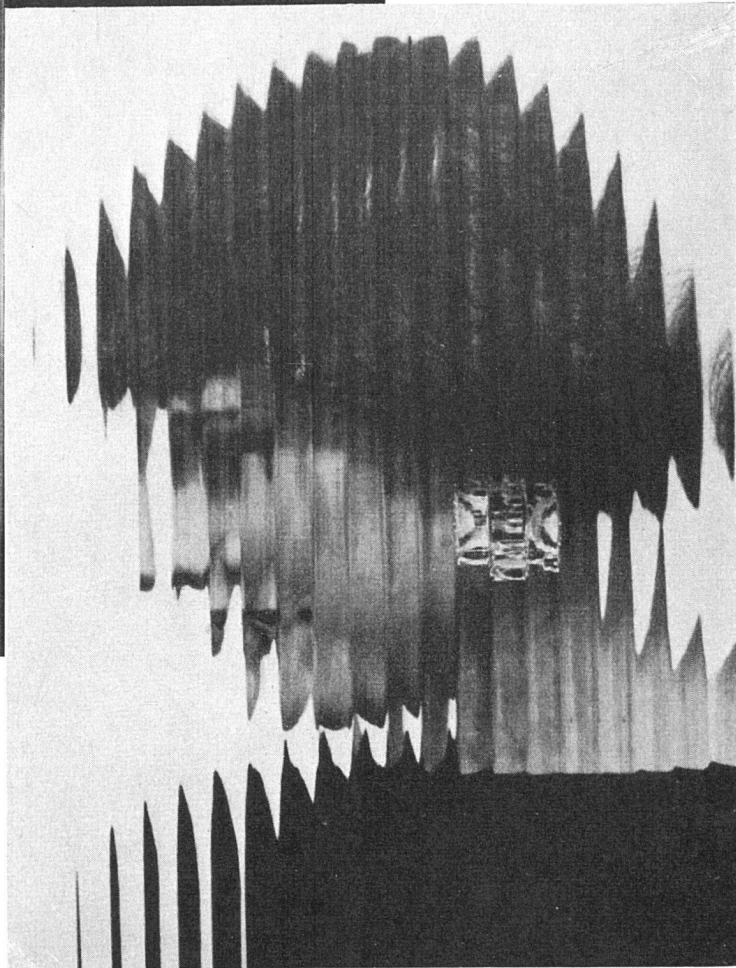
opo

PAUL OESCHGER + CIE. ZÜRICH 11/52
WERKZEUGE BESCHLÄGE / OUTILLAGE FERREMENTS
LANDHUSWEG 6/8 TEL. (051) 4670 33



Bezug von Gußglas
über den Flachglashandel
und das Glaserhandwerk
Auskunft:
H. Büchi, Zürich
Waisenhausstraße 4

Profil

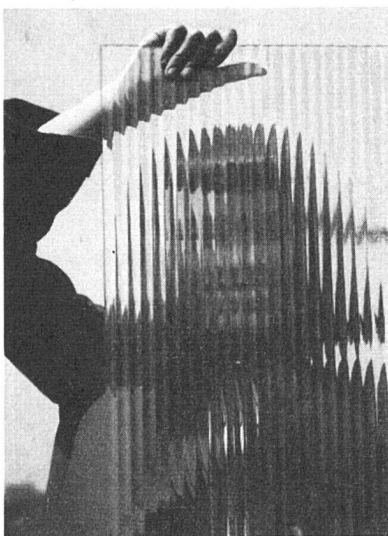


1

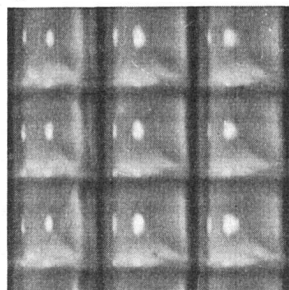
EDELITGLAS -

veredeltes Licht

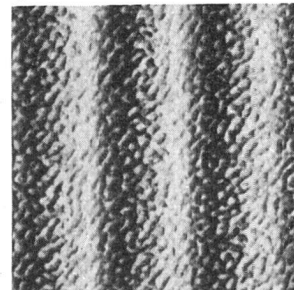
Glatt, glänzend und griffig ist die Struktur dieses Glases. Es dient der Lichtstreuung und der Lichtlenkung, wirkt sehr dekorativ und kann leicht gereinigt werden.



2



3

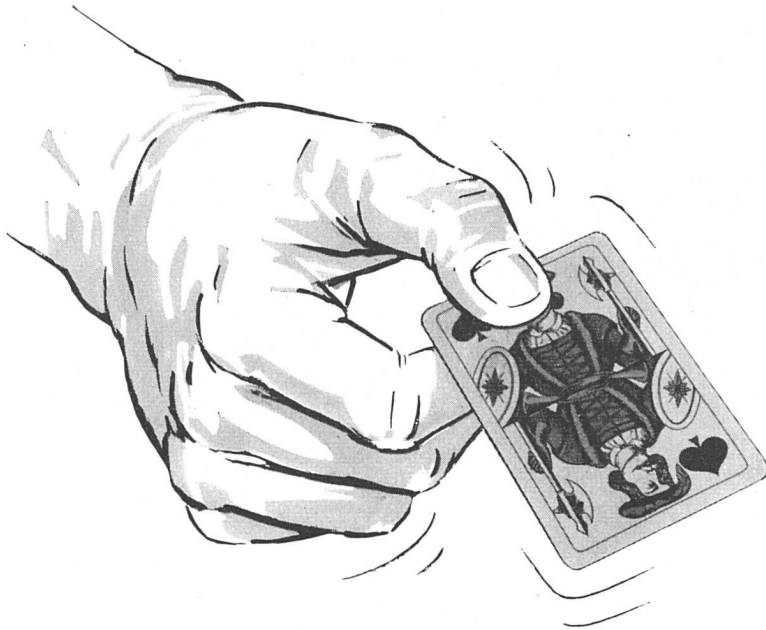
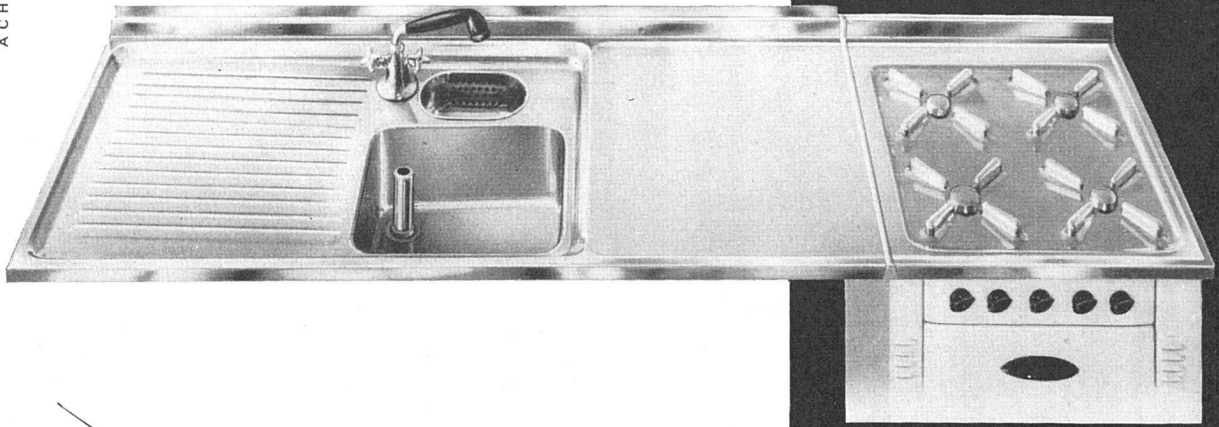


Struktur: 1. Edelit einseitig, auf einer Seite ornamentiert.
2. Edelit doppelseitig } auf beiden Seiten
3. Edelelit Nr. 504 } ornamentiert

Dicke: 3—4 mm

Lagermaße: Breiten 120/126 cm
Längen bis 250 cm

In Sonderfällen sind auch größere Breiten lieferbar.



SO ODER SO-

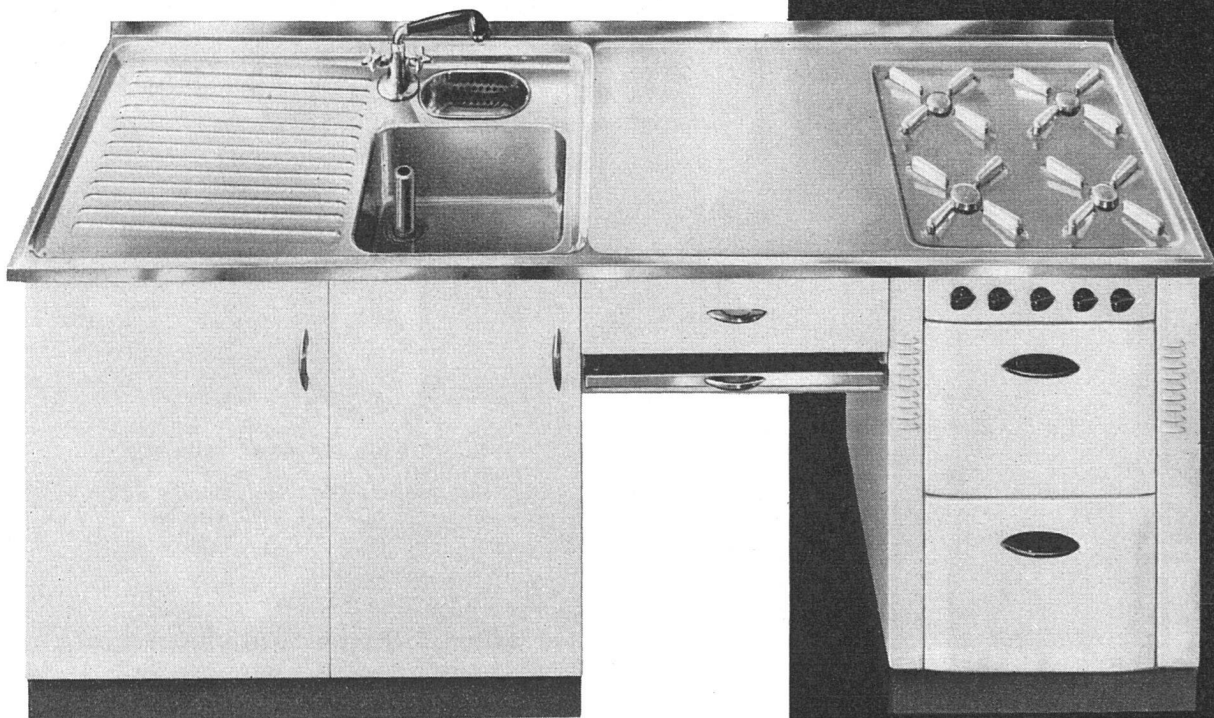
wie Sie die Karte auch drehen, sie bleibt immer ein «Trumpf»! Und Trumpf sind auch alle FRANKE-Fabrikate. So oder so — ob ein Spültisch zu bestehendem Herd oder eine fugenlose Abdeckung mit Einbauelementen gewünscht wird, immer dient Ihnen FRANKE mit der zweckmäßigsten Lösung.

Beispiel eines 141er Spültisches zu bestehendem Herd und Darstellung einer Kombination mit eingebautem Rüst- und Sitzplatz. So oder so, mit FRANKE-Anlagen aus rostfreiem, unverwüstlichem Chromstahl sind Sie und Ihre Kunden vorteilhaft beraten!

FRANKE

WALTER FRANKE, Aarburg/Aarg.

Telephon 062/74141



Lieferung durch die konzess. Sanitär-Grossisten und -Installateure