

Zeitschrift: Das Werk : Architektur und Kunst = L'oeuvre : architecture et art
Band: 42 (1955)
Heft: 8: Sozialer Wohnungsbau in Italien

Werbung

Nutzungsbedingungen

Die ETH-Bibliothek ist die Anbieterin der digitalisierten Zeitschriften. Sie besitzt keine Urheberrechte an den Zeitschriften und ist nicht verantwortlich für deren Inhalte. Die Rechte liegen in der Regel bei den Herausgebern beziehungsweise den externen Rechteinhabern. [Siehe Rechtliche Hinweise.](#)

Conditions d'utilisation

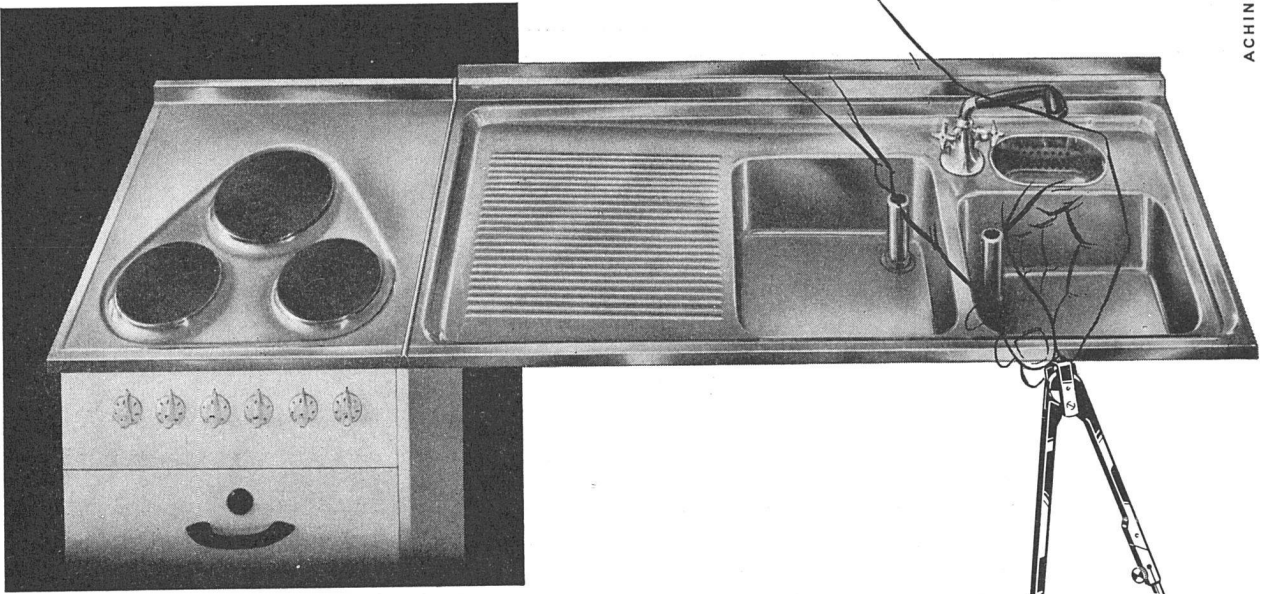
L'ETH Library est le fournisseur des revues numérisées. Elle ne détient aucun droit d'auteur sur les revues et n'est pas responsable de leur contenu. En règle générale, les droits sont détenus par les éditeurs ou les détenteurs de droits externes. [Voir Informations légales.](#)

Terms of use

The ETH Library is the provider of the digitised journals. It does not own any copyrights to the journals and is not responsible for their content. The rights usually lie with the publishers or the external rights holders. [See Legal notice.](#)

Download PDF: 16.03.2025

ETH-Bibliothek Zürich, E-Periodica, <https://www.e-periodica.ch>



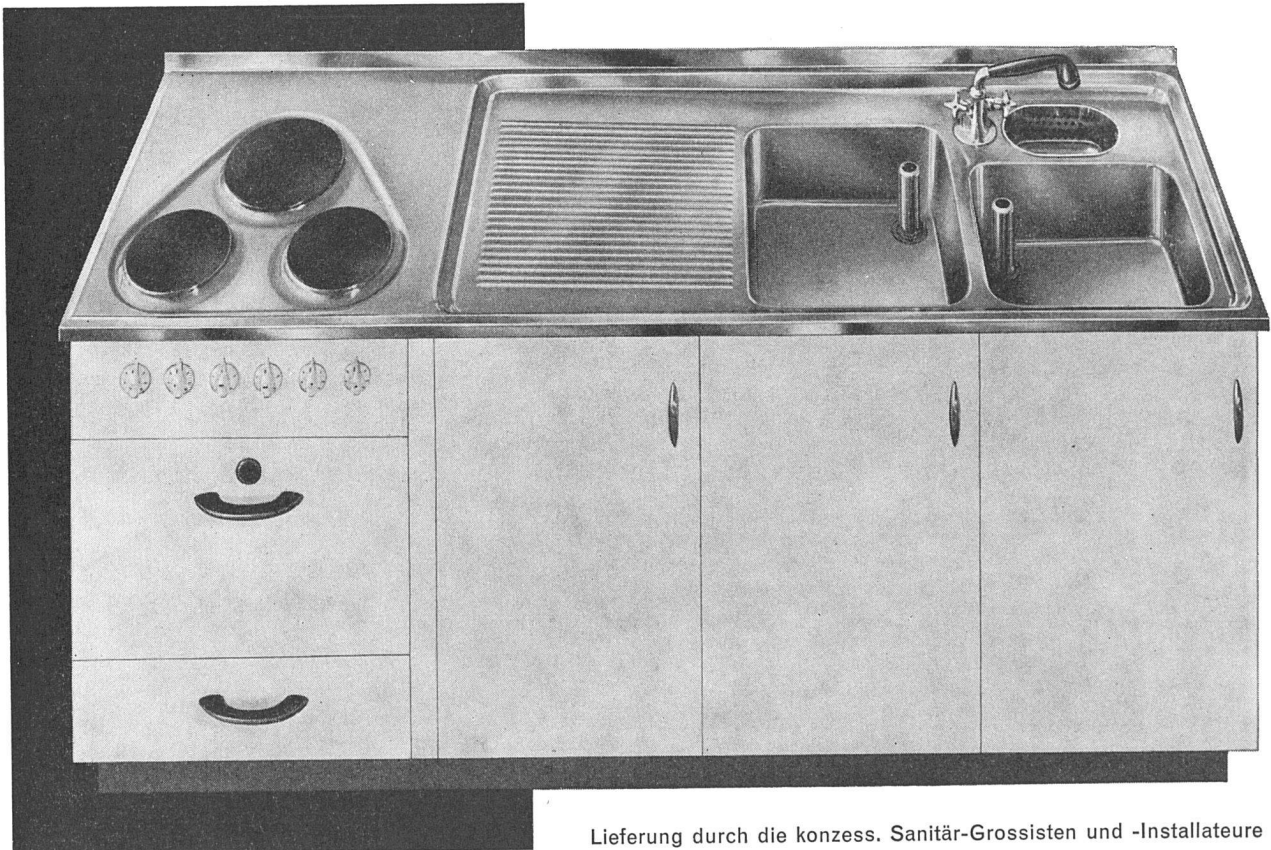
SO ODER SO -

ob sich der Zirkel links- oder rechts herum dreht, der Kreis wird immer geschlossen. So verhält es sich auch mit den vorbildlichen FRANKE-Anlagen: Ob Spültisch und Herd separat angeschafft werden, immer erhalten Sie eine den individuellen Wünschen entsprechende Lösung.

Beispiel einer Anlage zu bestehendem Herd und Darstellung einer Ideallösung mit eingebautem Herd. Diese Ausguß-Kombination vereinigt ein Maximum an Vorzügen. FRANKE-Anlagen bleiben in der neuzeitlichen Küchengestaltung richtungweisend.

FRANKE

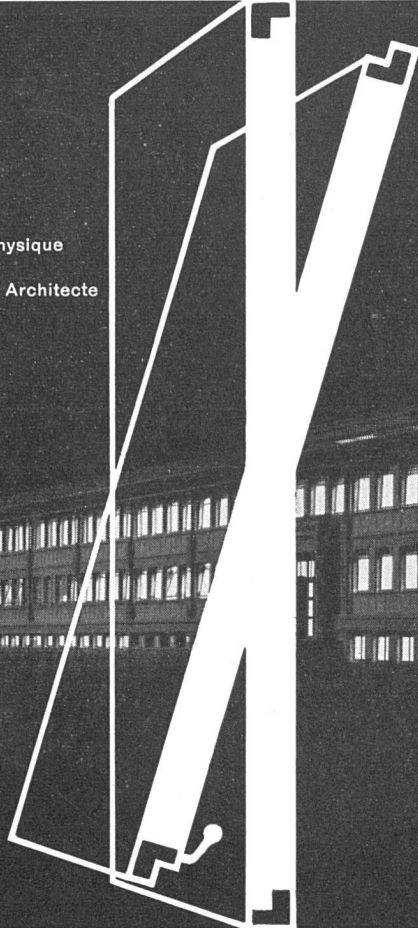
WALTER FRANKE, AARBURG/Aarg.
Spezialfabrik für Spültische und Kombinationen
Telephon 062 / 7 41 41



Lieferung durch die konzess. Sanitär-Grossisten und -Installateure

Institut de physique
Genève
D. Honegger, Architecte

Suisse allemande: ERNST GÖHNER AG ZÜRICH

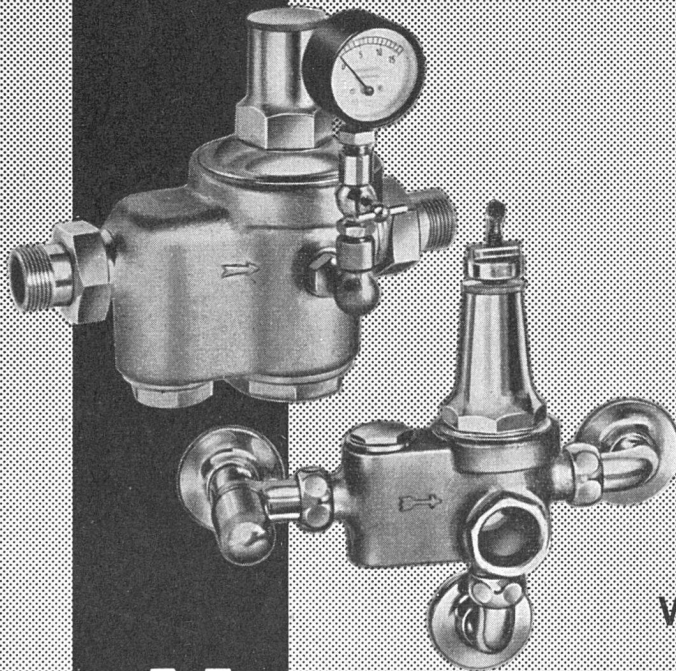


Lumière maximum
Aération rationnelle
Store protégé entre les verres
Nettoyage simplifié
Nombreuses références

Carda
FENÊTRE GUYOT

JAMES GUYOT SA

La Tour de Peilz, (021) 5 51 85



neuezeitliche
armaturen
für den
modernen
wohnungsbau



NYFFENEGGER & CO. - ZÜRICH-OERLIKON
METALLGIESSEREI UND ARMATURENFABRIK - TELEPHON (051) 46 64 77

Bitte verlangen Sie unsere Prospektsammlung über kombinierte Druckreduzierventile,
Boiler-Sicherheitsventile, Bade- und Schüttsteinbatterien

Orgelbau

ORGELN FÜR KIRCHE UND KONZERTSAAL - HAUSORGELN

Th. Kuhn AG., Männedorf

Was immer Sie auch gewohnt sind Volltastbrett oder Zehnertastatur

Wir führen leistungsfähige Addier-Saldiermaschinen in jeder Tastbrettart
in grosser Modellauswahl

Monroe



Addier-Saldiermaschine neuester
Konstruktion, 9- und 11/12-stellig

WALTHER



schreibende Addier- und Saldier-
maschinen, Einzählwerk- und Du-
plexmodelle, 8-, 10- und 13/14-stellig

ADDITIONS- & RECHENMASCHINEN AG. ZÜRICH

Bahnhofplatz 9

VICTORIA-Haus

Telefon (051) 27 01 33 - 27 01 34

Zentralheizungsfabrik

Berchtold & Co.

Gegründet 1871

Thalwil Telephon 051/92 05 01

34.4% mehr Licht

mit Storen aus *Luxaflex* Materialien.



BELEUCHTUNGSSTÄRKE AM FENSTER 4750 LUX IN DER MITTE DES RAUMES 540 LUX AN DER RÜCKWAND 345 LUX

Ein „nacktes“ Fenster verursacht Lichtverlust, die hintere Seite des Raumes bleibt dunkel.



BELEUCHTUNGSSTÄRKE AM FENSTER 1830 LUX IN DER MITTE DES RAUMES 520 LUX AN DER RÜCKWAND 465 LUX

Luxaflex Lamellen streuen das Licht weit ins Innere des Raumes.

Nur Lamellen-Storen aus LUXAFLEX bieten folgende Vorteile:

Eingehende Versuche*) bei der Faber Birren Company zeigten, dass ein Fenster ohne Storen ein übermässig blendendes Licht an der Fensterseite des Raumes erzeugte, während das Innere ungenügend erhellt wurde. Mit Storen aus LUXAFLEX jedoch wurde das intensive Sonnenlicht vom Fenster aus durch Reflexion über den ganzen Raum verteilt, d.h. mehr Licht ohne Blenden. Der Unterschied an Helligkeit beim Fenster ohne Storen betrug 14:1; nach Anbringen von Storen aus LUXAFLEX wurde das angenehme Verhältnis 4:1 erzielt.



Einfache Reinigung.
Mit einem feuchten Tuch lassen sich die Plastik-Stegbänder und die Lamellen mühelos reinigen, ohne dass das schöne Aussehen beeinträchtigt wird; sie bleiben stets wie neu.



Flexible Lamellen.
Die federnden Lamellen kommen immer in ihre ursprüngliche Form zurück. Der eingebrannte Farbüberzug springt nicht und blättert nicht ab. LUXAFLEX-Lamellen sind in 14 Pastellfarben erhältlich.



Achten Sie auf die Schutzmarke.

Der Name LUXAFLEX ist auf der konvexen Seite jeder Lamelle fast unsichtbar eingeprägt und bürgt für Qualität.

LAMELLEN-STOREN AUS LUXAFLEX WERDEN NUR VON BESTEN SCHWEIZERISCHEN FACHFIRMEN HERGESTELLT. BITTE VERLANGEN SIE WEITERE AUSKÜNFT UND BEZUGSQUELLENLISTE.

H U N T E R D O U G L A S H O L L A N D

Briefadresse für die Schweiz:

NÜSCHELERSTRASSE 9 - ZÜRICH

*) Diese Untersuchungen wurden auf Veranlassung der mit uns assoziierten Firma Hunter Douglas Corporation New-York, U.S.A., vorgenommen. Auf Anfrage stehen Abschriften zur Verfügung.




Holz- und Steinplästerungen

MAURER & HÖSLI ZÜRICH

Strassenbauunternehmung



Spiegelleuchte mit Fluoreszenzröhre Nr. 87.131

Nr.	Watt	Länge	Preis
87.131/15	1 × 15	47	49.-
87.131/20	1 × 20	62	49.-
87.131/40	1 × 40	123	67.-



KARL GYSIN & CO BASEL
 FABRIK TECHNISCHER LEUCHTEN
 Lothringerstraße 30 Telephone (061) 237864




Elektroherd

Das ideale Modell für die moderne Küche, mit 7-Takt-Schalter, Schnellkochplatte und Thermostat.

Auch als einfacheres Modell erhältlich.

GENERALVERTRETUNG:
FERROTECHNIK AG.
 HOLBEINSTR. 21 **BASEL** TEL. (061) 22 91 53



**10 JAHRE GARANTIE:
 ZÄUNE**

für Siedlungen und Einzelhäuser, Fabrikzäune, Spalierwände, Balkone, Pergolas. Imprägnierung unter Vakuum und Druck im Kesselverfahren, 30- bis 40jährige Haltbarkeit

Prospekt durch



**HOLZKONSERVIERUNG A.G.
 ZOFINGEN**

Tel. 062 / 810 46 und 810 71

HEIZUNG UND WARMWASSER IM MODERNEN MEHRFAMILIENHAUS

Sie senken die Installationskosten. HOVALTHERM vereinigt Zentralheizungskessel und Warmwasserboiler in einem Apparat. Weil die Montage von separaten Boilern und Zuleitungen wegfällt und der Boiler dank der hohen Warmwasserleistung klein gewählt werden kann, erzielen Sie je nach Objekt Einsparungen bis zu mehreren tausend Franken.

Sie bieten mehr Komfort. «Unbeschränkt Warmwasser zu niedrigsten Kosten», eine berechtigte Forderung, die durch die heutige Lebensweise bedingt ist, kann mit dem HOVALTHERM-Kessel restlos erfüllt werden.

Sie sparen Platz. An Stelle von mehreren Einzelboilern in Küche oder Bad, wo früher Ungetüme von Großboilern wertvollen Platz versperrten, können Sie heute einen HOVALTHERM-Kessel mit einem zentralen Boiler für alle Wohnungen installieren. Sie werden staunen, wie klein dieses Aggregat im Verhältnis zu seiner hohen Leistung ist.

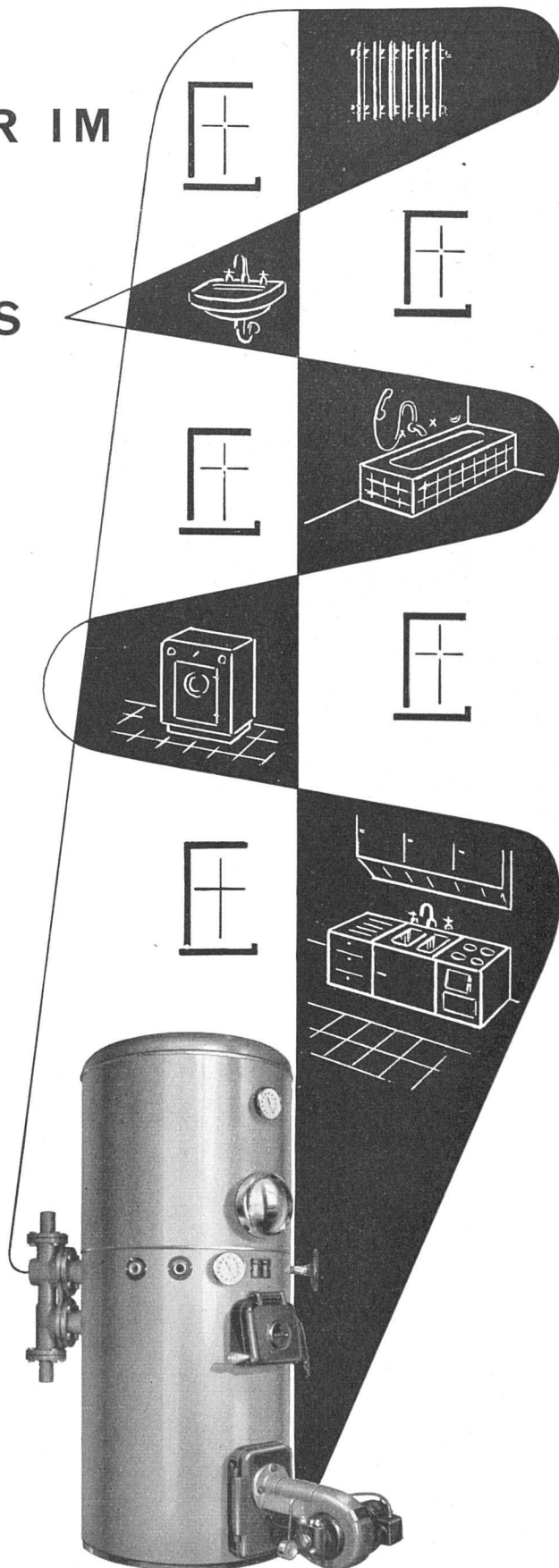
Keine Verwaltungskosten. Der HOVALTHERM-Kessel liefert so viel und so billiges Warmwasser, daß es sich nicht lohnt, den Verbrauch mit Einzel-Warmwasserzählern zu messen. Darum ist die Warmwasserkosten-Abrechnung für die Verwaltung und die Mieter einfach und angenehm.

Verlangen Sie Prospekte und Unterlagen oder die kostenlose Beratung durch einen unserer Techniker.

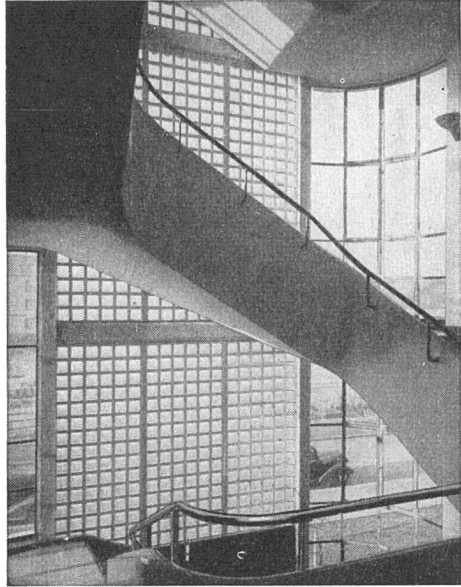


ING. G. HERZOG & CO., FELDMEILEN

Telephon (051) 92 82 82



HOVALTHERM



Walther & Müller Glasbau AG Bern

Telephon (031) 2 49 12

**Glasbausteine – begeh- und befahrbare
Glasbeton-Oberlichter**

Schön und dauerhaft bauen mit



Edelputz

In allen Farben und Körnungen für Fassaden
und Innenausbau erhältlich.

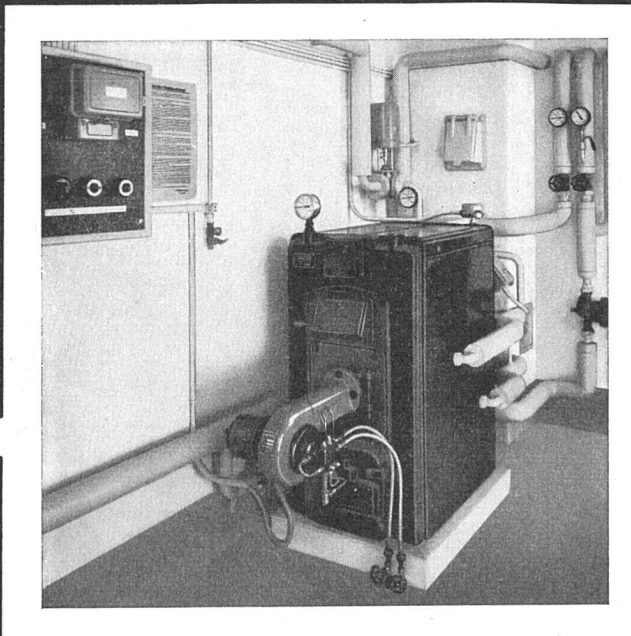
Wir beraten Sie gerne und stehen immer
mit Gratismustern zu Ihrer Verfügung.

Hans Zimmerli

Mineralmahlwerk AG Zürich 9/48

Hohlstraße 500 Telephon (051) 521016

QUIET MAY



OERTLI

Oelfeuerungen

bewähren sich in
allen Anwendungen:

**Hausbrand
Gewerbe
Industrie**

Beratung
und Prospekte durch:

OERTLI

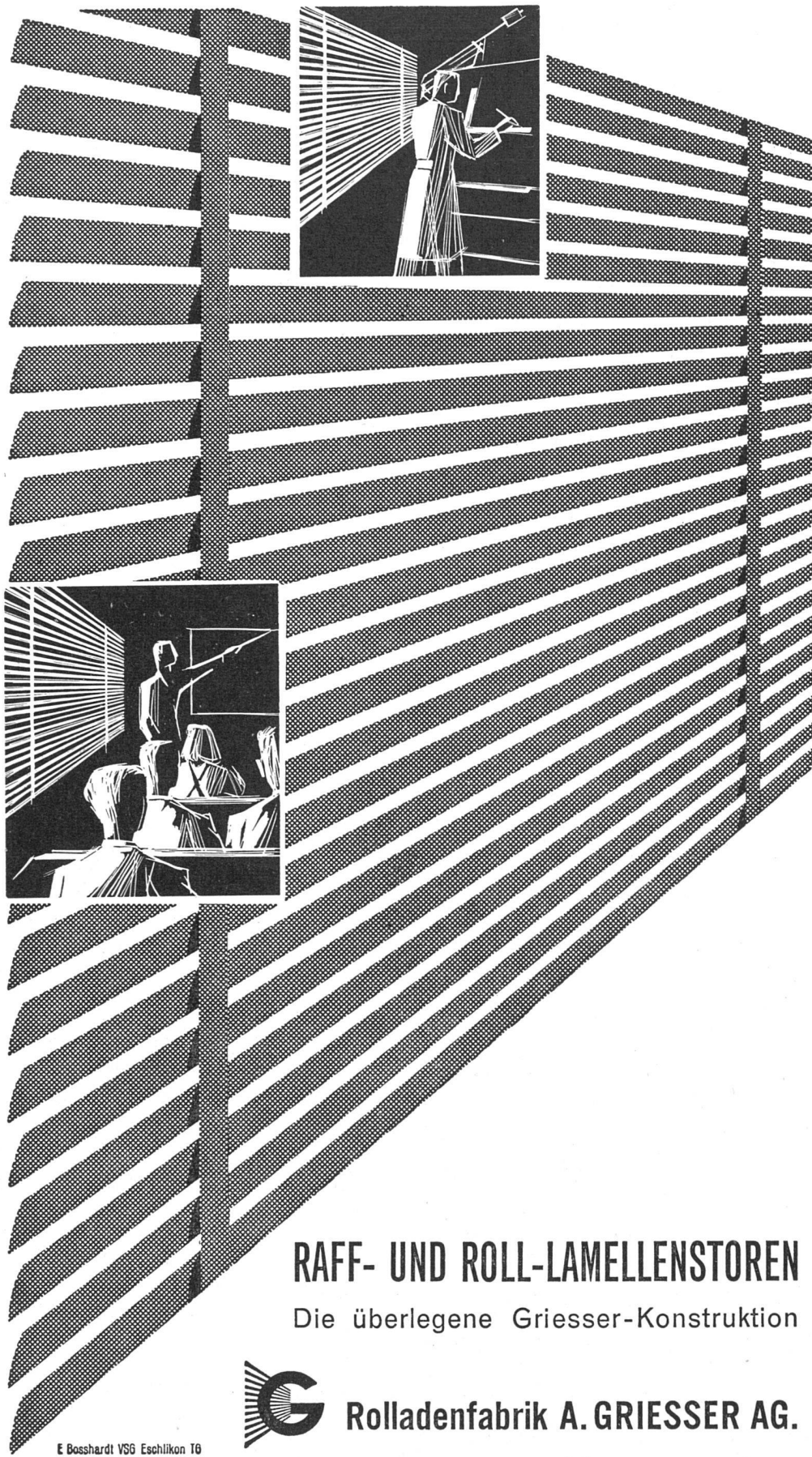
OERTLI-Ölfeuerungsanlage

Ing. W. Oertli AG.

**Beustweg 12, Zürich 7
Tel. 051 / 34 1011 / 12 / 13**

Leicht- und Schweröel

Eigene Servicestellen in der
ganzen Schweiz



Solomatic

AADORF 052/4 71 12

Solomatic

BASEL 061/34 63 63

Solomatic

BERN 031/2 92 61

Solomatic

GENÈVE 022/33 82 04

Solomatic

LAUSANNE 021/26 18 40

Solomatic

LUZERN 041/2 72 42

Solomatic

ST. GALLEN 071/23 14 76

Solomatic

ZÜRICH 051/23 73 98

Solomatic

OLTEN 062/5 25 85

Solomatic

CHAUX-DE-FONDS 039/2 74 83

Solomatic

LOCARNO 093/7 30 89

RAFF- UND ROLL-LAMELLENSTOREN

Die überlegene Griesser-Konstruktion



Rolladenfabrik A. GRIESSER AG.

E Bosshardt VSG Eschlikon TG

Fabrikation in

Belgien

Deutschland

Frankreich

Groß-Britannien

Italien

VERLIN S. A., 20, Rue de la Fraternité, Bruxelles

FENESTRA-CRITTALL, Postschließfach 25/31, Düsseldorf 10

Manufacture de stores roulants GRIESSER & CIE, 10, Avenue de Caucade, Nice

und Commonwealth: The CRITTALL MANUFACTURING CO. Ltd., Braintree/Essex

S. p. Az. Italiana Manifatture GRIESSER, Camerlata-Como



Bern
Stockerenweg 6
Telephon 8 97 97

baut

- **Ventilatoren**
- **Luftheizapparate**
- **Dörrapparate**
- **Farbspritzkabinen**
- **Industrie-Staubsauger**

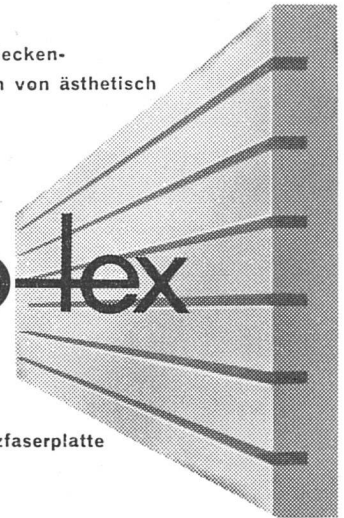
Anlagen für

- **Raumlüftung**
- **Luftheizung**
- **Entstaubung**
- **Entnebelung**
- **Klimatisierung**
- **Holztrocknung**
- **Spänetransport**

Sie bildet isolierende Decken-
und Wandverkleidungen von ästhetisch
einwandfreier Wirkung:

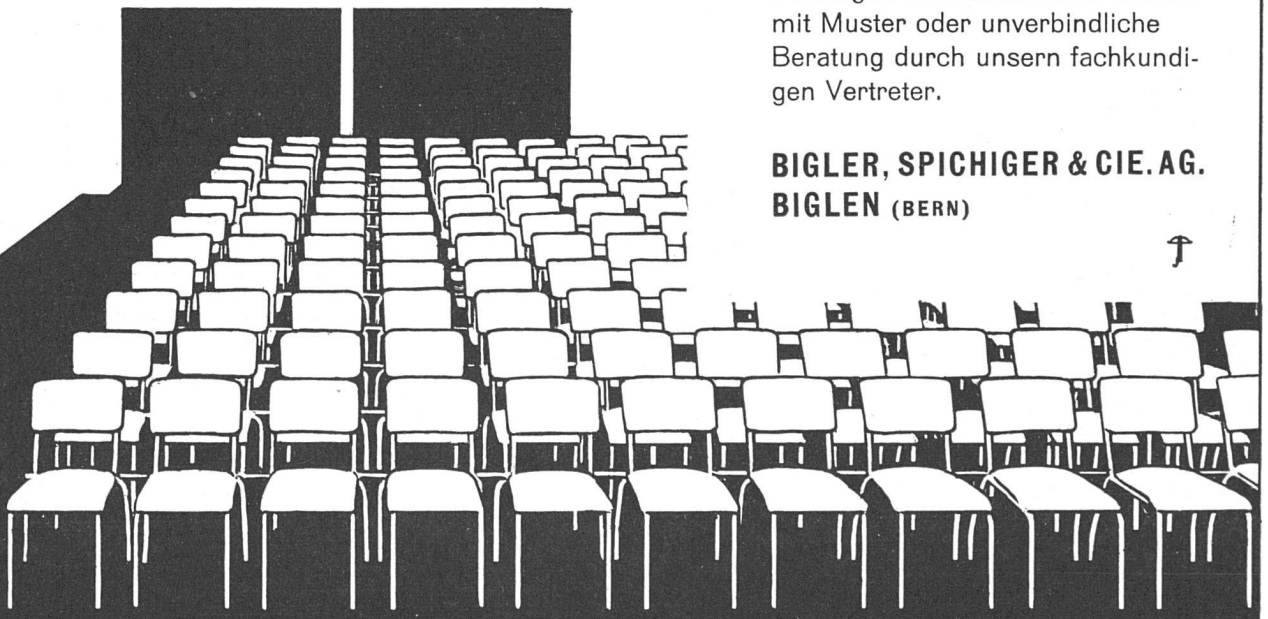
griso lex

die schweizerische Holzfaserverplatte
von schönster Struktur



Bigla

Reihenbestuhlung

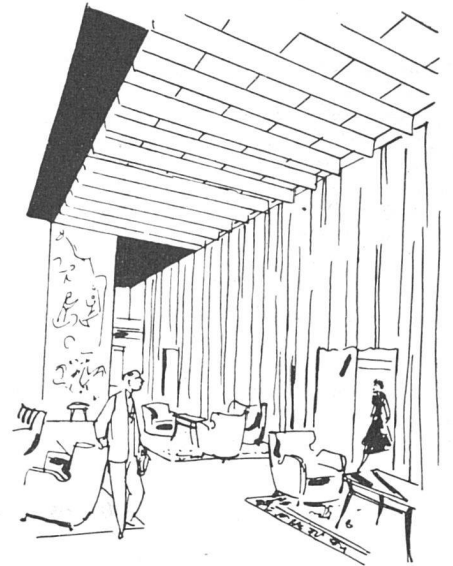


In formvollendeter, bequemer und stapelbarer Ausführung. Unverwüstliche Konstruktion aus Stahlrohr mit gepressten, der Körperform angepassten Holzteilen. Neuartige, sehr einfache, aber absolut zuverlässige Kupplungsvorrichtung (⊕ Pat.)

Verlangen Sie ausführliche Offerte mit Muster oder unverbindliche Beratung durch unsern fachkundigen Vertreter.

BIGLER, SPICHTER & CIE. AG.
BIGLEN (BERN)





PHILIPS

löst jedes Beleuchtungsproblem

PHILIPS

WENDEN SIE SICH FÜR
ALLE BELEUCHTUNGSPROBLEME AN UNSER LICHT-
TECHNISCHES BÜRO MIT SEINEM STAB ER-
FAHRENER LICHTFACHLEUTE

Wir fabrizieren Fluores-
zenzlampe in den Standard-Typen und -Farben

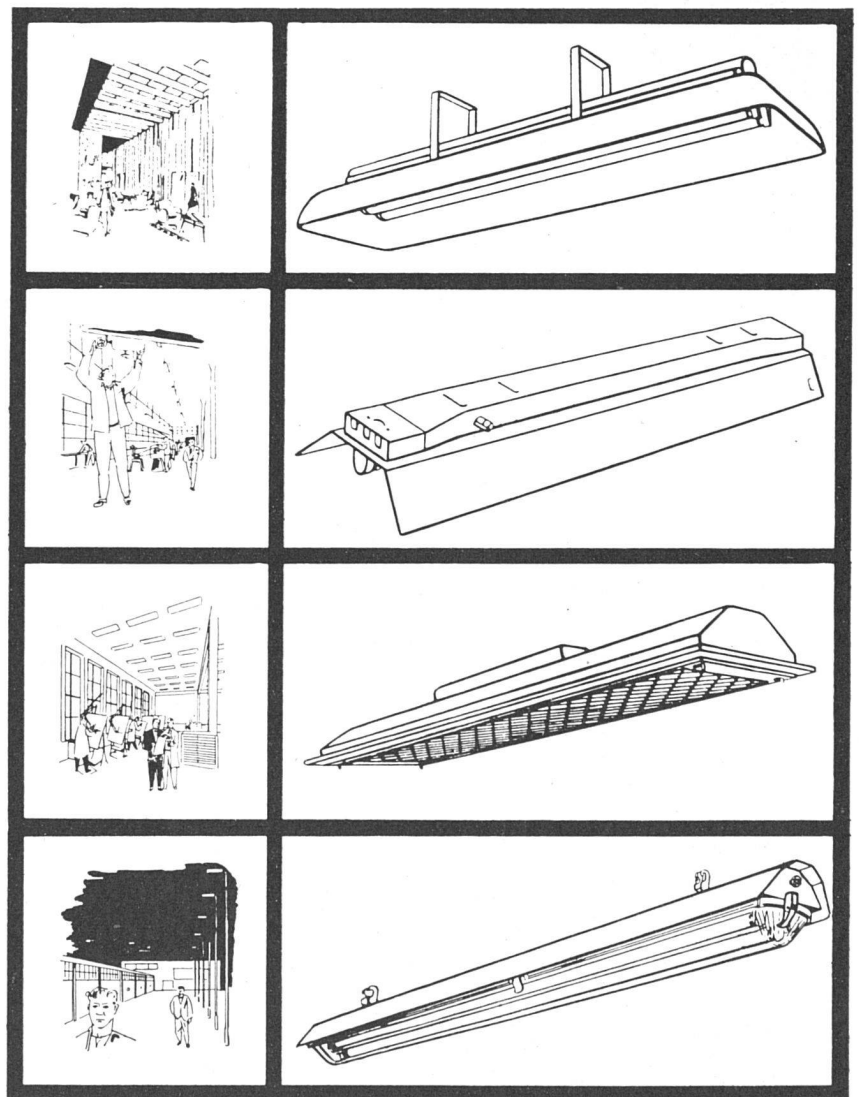
ferner:

Eine grosse Anzahl von speziellen Fluoreszenz-
und Entladungslampen für die verschiedensten
Zwecke.

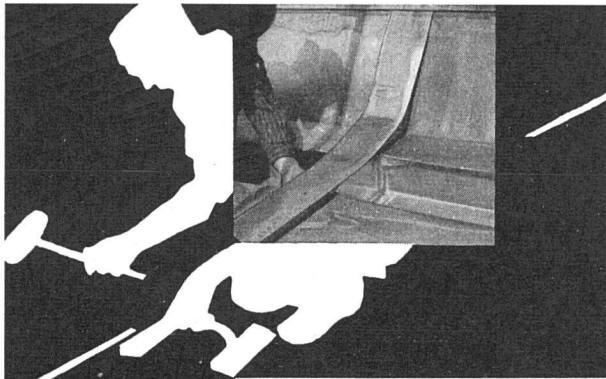
Unser reichhaltiges Leuchtenprogramm ist ab-
gestimmt auf:

Industrie und Gewerbe
Handel und Verkauf
Büro und Verwaltung

Philips AG.
Zürich und Genf
Abt. Philora



Wir garantieren für unsere Fluoreszenzlampe eine sehr lange Lebensdauer



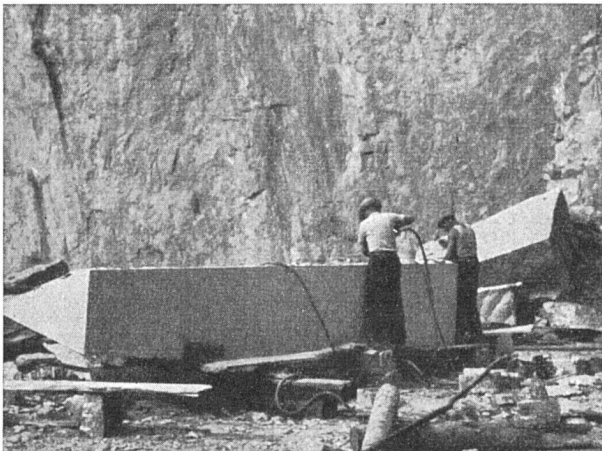
JAKOB **SCHERRER** SÖHNE

Spenglerei Zürich 2
Allmendstr. 7
Tel. 051/257980

Der Spengler auf dem Dach!
Auf das Können jedes
einzelnen kommt es an.
▶ Mehr als die Hälfte unserer
Bauspengler arbeitet seit 10,
20 und mehr Jahren nach
unserem Qualitätsbegriff.

Elektrische Uhren BMZ
gediegene Modelle für moderne Wohnräume

BORSARI & MEIER AG., ZÜRICH 8
Seefeldstraße 62
Tel. (051) 32 05 97



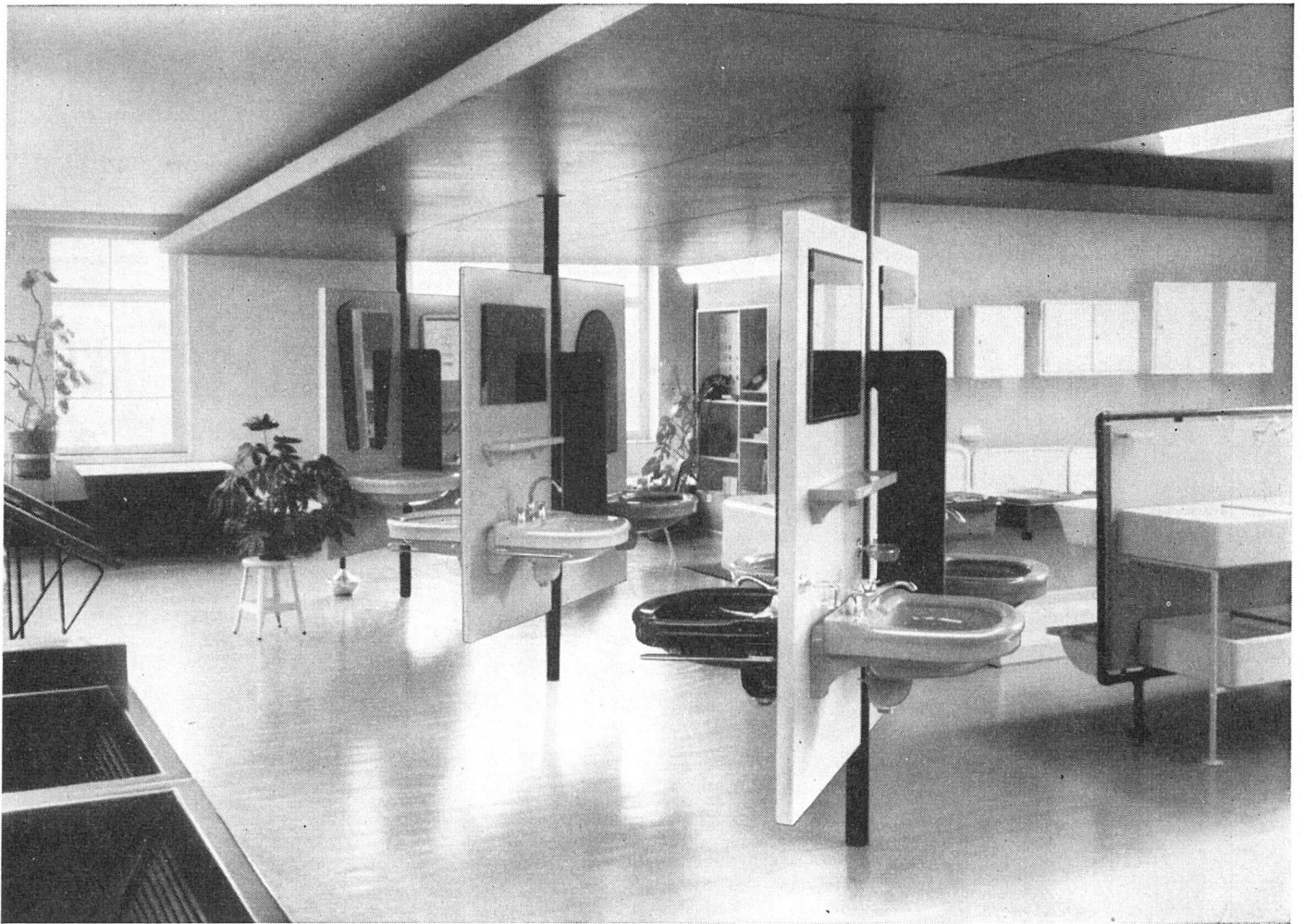
GRANIT UND MARMORARBEITEN

Granit und Marmor von Castione
Tessiner Granit hell und dunkel, Urner Granit

M. ANTONINI & CO., BELLINZONA
Schweizerische Granitwerke Gegr. 1865

**Türschoner
aus
Celluloid**

SCHLUND & CO
Celluloidwarenfabrik
ZÜRICH-ALTSTETTEN



Die SABEZ-Ausstellung

gibt einen umfassenden Überblick über das ganze Gebiet des neuzeitlichen sanitären Apparatebedarfes und erleichtert Ihnen die Wahl.

Besuchen Sie unsere Ausstellung. Die kleine Mühe macht sich reichlich bezahlt.

SABEZ

SANITÄR-BEDARF AG ZÜRICH 8

Kreuzstraße 54, Telephon 051/24 67 33

Rolladen
aller Systeme

Rolljalousien · Schattendecken
& Jalousieläden

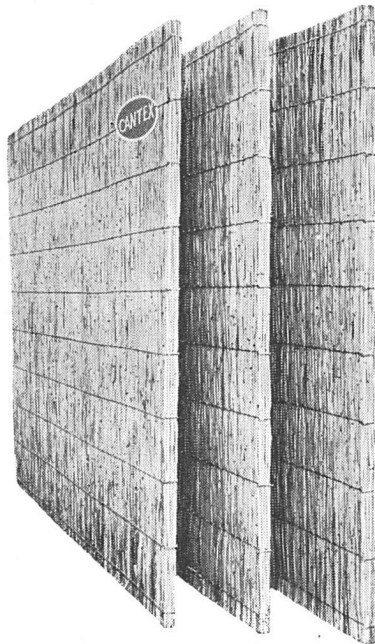
J·Sum
Rolladenfabrik Olten

Kunststeinfabrik
Otto Mayer, Bürglen
 Kies- und Terrazzowerk
 Tel. (072) 5 42 01 Bahnanschluß



Verkleidungsplatten
 Treppen, geschliffen
 Steinhauerarbeiten in den üblichen Ausführungen
 Kunststeinsande in allen Farben
 Kompostsilos **OM** und Kaminhüte **OM**
 Gehwegplatten

«**CANTEX**»
 gepreßte Schilfrohrmatten
 ein hervorragendes Isoliermaterial



Wärmeleitzahl: 0,047

Großformat:
 200 × 150 cm

rein Schweizer Fabrikat

Stärke:	2	2½	cm
Gewicht:	4,5	6	kg pro m²
Stärke:	3½	5	cm
Gewicht:	7,5	9,5	kg pro m²

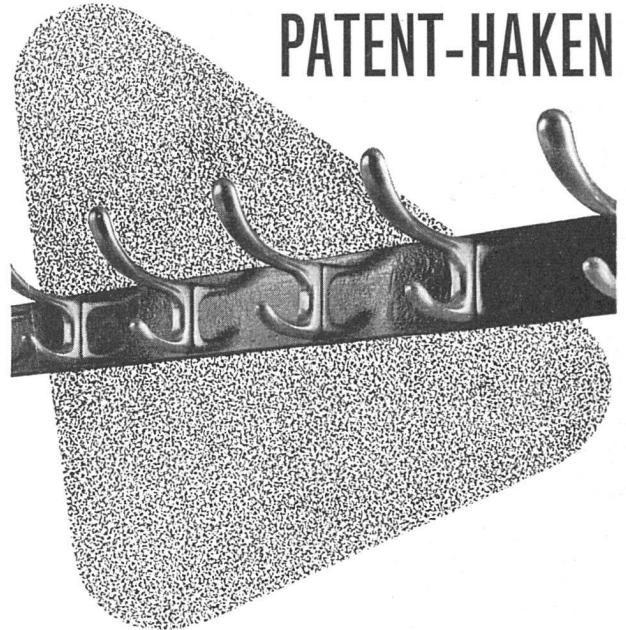
Verwendung:

Isolierung von Beton-
 decken, Flachdächern,
 Verkleidung von Mau-
 erwerk, freihängende
 Decken, Unterlagsbö-
 den usw.

Alleinfabrikanten:

VEREINIGTE SCHILFWEBEREIEN ZÜRICH
 das führende Unternehmen für Schilf-Leichtbaustoffe
 Stampfenbach-Platz 1 Telephon (051) 28 43 63

PATENT-HAKEN



GARDEROBEN-HAKEN

aus Leichtmetall, farblos eloxiert oder Messing matt vernickelt,

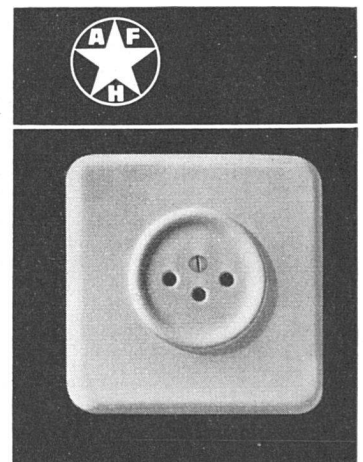
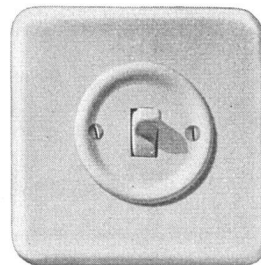
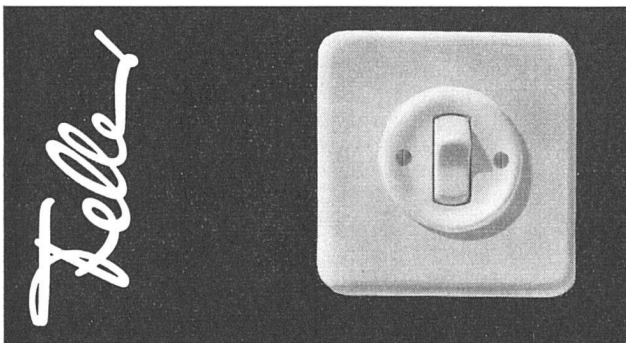
SIND BESONDERS GEEIGNET

für Schulen, Krankenhäuser, Büros, Hotels, Wartsäle usw.



S. Kisling & Co. AG. Zürich
BESCHLÄGEABTEILUNG
 Ob. Zäune 12 Tel. 34 22 23

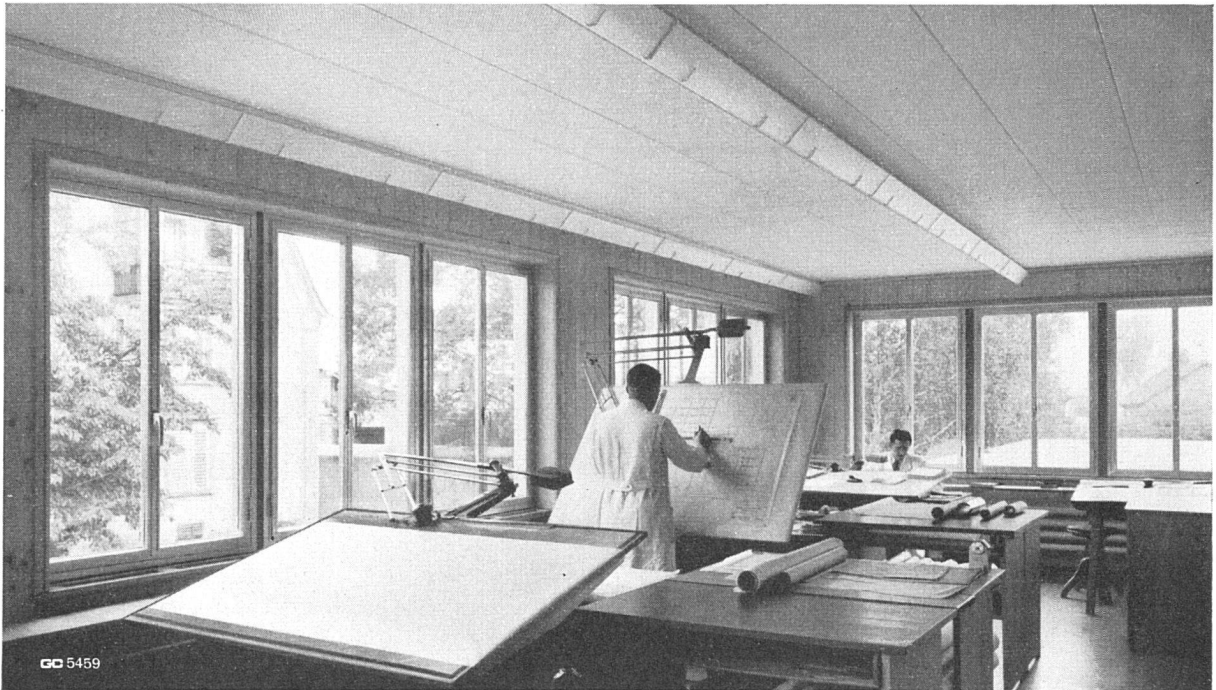
Neuzeitliche Schalter und Steckdosen für Unterputzmontage
 Adolf Feller AG. Horgen, Fabrik elektrischer Apparate



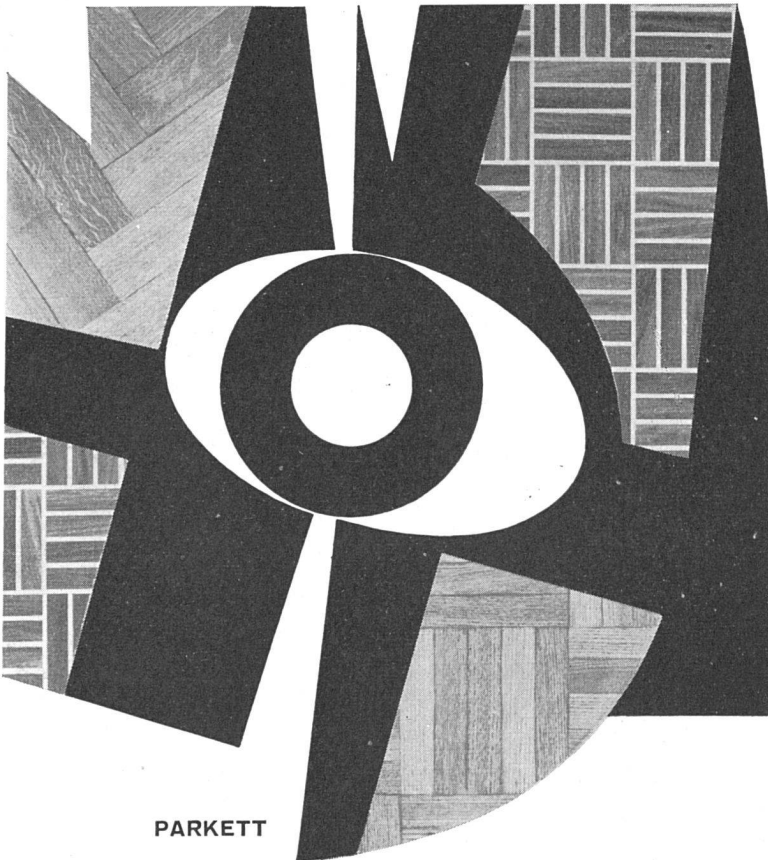


Aluminium- Fenster

Geilinger & Co. Winterthur



GD 5459



JOHNSON Produkte in Drogerien, Fachgeschäften und Teppichhäusern

PARKETT
TANNENRIEMEN

Wenn Sie einsparen müssen . . .

verwenden Sie als Bodenbelag beispielsweise das preiswerte Tannenriemen-Parkett. Lassen Sie es mit JOHNSON Floor-Sealer imprägnieren. Das neuartige Polymerisat ist von ausserordentlicher Verschleissfestigkeit. Die Oberfläche des weichen Holzes wird wirkungsvoll gefestigt und vergütet, der Abrieb auf ein Minimum reduziert. Die Böden werden nicht mehr gespänt oder geschrubbt, sondern gelegentlich mit JOHNSON WAX nachbehandelt.

Unsere Fachleute stehen Ihnen auf Anfrage gerne unverbindlich mit Rat und Tat zur Verfügung.

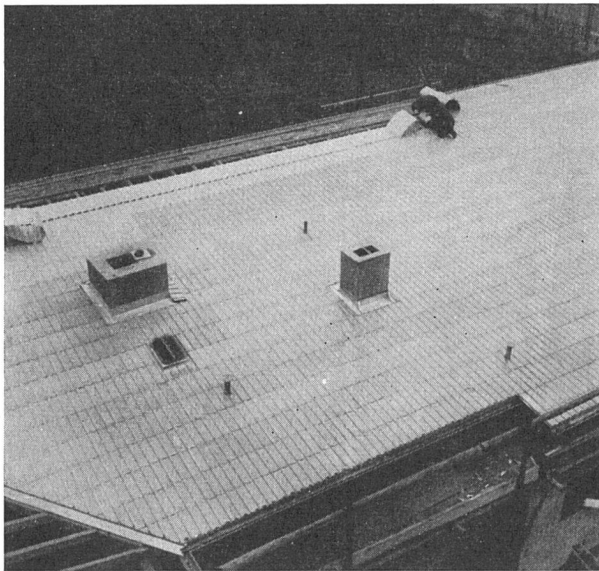
JOHNSON

JOHNSON WAX - Fabrik

E. Gasser Tel. 051 98 91 88

Geroldswilerstrasse Weiningen ZH

DAS DACH IN ROLLEN



FURAL verblüfft den Fachmann durch die spezifische Ausgewogenheit seiner Eigenschaften: Schönheit vereinigt mit außerordentlicher Gebrauchstüchtigkeit und hohem Investitionswert.

Patentiertes Konstruktionsprinzip und geringes Materialgewicht ermöglicht Einsparung kostspieliger Baustoffe bei absoluter Sturmsicherheit.

FURAL hat dank gutem Abstrahlungsvermögen einen hohen Isolationswert.

FURAL ist feuersicher.

Prospekte, Referenzen und technische Beratung durch

FURAL



FURAL-Dach, J. Furrer, Baden

Mellingerstraße 29, Telephon (056) 229 45



Bewährte Produkte aus unserem Verkaufsprogramm:

KEIM'sche Mineralfarben

für Fassadenanstriche; wetterfest, lichtecht, unempfindlich gegen Rauchgase und Klimaeinflüsse, langjährige Lebensdauer; unterbinden die Maueratmung nicht.

SILEX

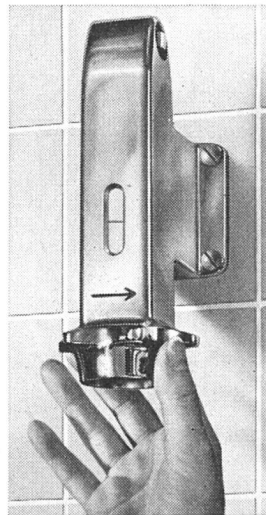
Bautenschutzmittel, verhindert das Eindringen von Schlagregen und Feuchtigkeit bei Fassaden, vor allem für Ziegelrohbauten, gefärbten Putz, Kalkanstriche.

HEINRICH WAGNER & CO

LACK- UND FARBENFABRIK
Chem. Produkte für Oberflächentechnik
ZÜRICH 48

Werdhölzlistraße 79, Telephon (051) 52 44 14/16

Eine neue Kombination . . .

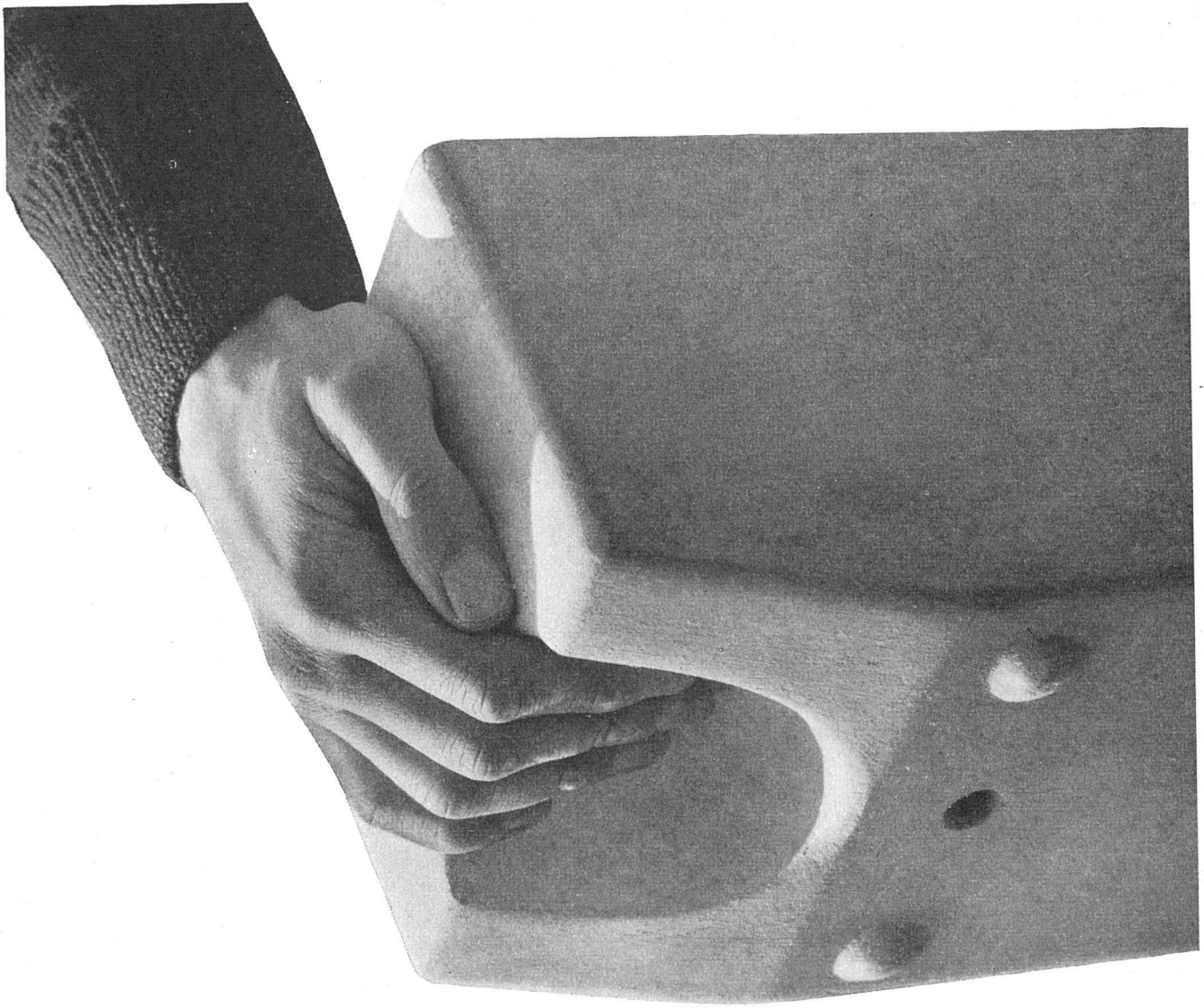


Konzentrierte, reine Toilettenseife und höchste Service-Reinlichkeit konnten bisher auf viel benutzten Toiletten noch nicht so vollkommen geboten werden, wie das jetzt mit dem neuen **Seifenspender SAPOR** möglich ist. SAPOR-Seife und SAPOR-Gerät erfüllen diese beiden Bedürfnisse gleichzeitig. Nun kann auch dieser Teil der Toiletten hygienisch vollendet werden.

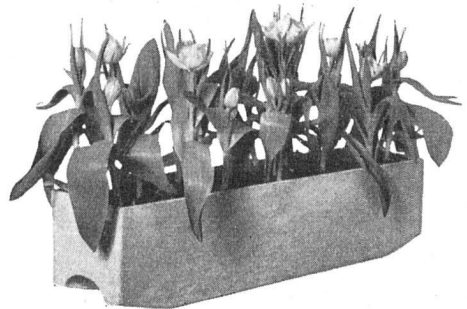
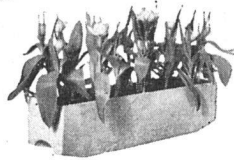
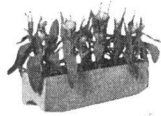
Der Sanitär-Großhandel gibt Ihnen gerne Auskunft über diese massive, sparsame, betriebs- und diebessichere Neu-Konstruktion. Referenzen werden vom Hersteller dieses Schweizerproduktes gerne mitgeteilt.

AUGUST BELZ GOLDACH (SG)

Telephon (071) 4 13 71



Blumenkistchen mit Bodengriff, einer unserer Versuche zur Formverbesserung bewährter Asbestzementprodukte





S.A. WALO BERTSCHINGER A.G.

Geleisebau
Industrieböden
Strassenbau
Tiefbau

283