

Zeitschrift: Das Werk : Architektur und Kunst = L'oeuvre : architecture et art
Band: 42 (1955)
Heft: 8: Sozialer Wohnungsbau in Italien

Werbung

Nutzungsbedingungen

Die ETH-Bibliothek ist die Anbieterin der digitalisierten Zeitschriften. Sie besitzt keine Urheberrechte an den Zeitschriften und ist nicht verantwortlich für deren Inhalte. Die Rechte liegen in der Regel bei den Herausgebern beziehungsweise den externen Rechteinhabern. [Siehe Rechtliche Hinweise.](#)

Conditions d'utilisation

L'ETH Library est le fournisseur des revues numérisées. Elle ne détient aucun droit d'auteur sur les revues et n'est pas responsable de leur contenu. En règle générale, les droits sont détenus par les éditeurs ou les détenteurs de droits externes. [Voir Informations légales.](#)

Terms of use

The ETH Library is the provider of the digitised journals. It does not own any copyrights to the journals and is not responsible for their content. The rights usually lie with the publishers or the external rights holders. [See Legal notice.](#)

Download PDF: 17.03.2025

ETH-Bibliothek Zürich, E-Periodica, <https://www.e-periodica.ch>

Glasbausteine

Mehr Licht, neue Effekte durch
Glasbausteine; unverwüstlich, wetter-
fest, gute Isolation, kein Unterhalt.
Prospekte, Auskünfte und techn. Beratung
durch die Spezialisten für Glasbetonbau
Schneider, Semadeni + Frauenknecht
Zürich 4, Feldstr. 111, Tel. (051) 27 45 63

Winterthur UNFALL

Schweizerische Unfallversicherungs-Gesellschaft in Winterthur

Wir leisten Kaution
an Ihrer Stelle
durch unsere

Baugarantie-Versicherung

Auskunft und Offerten
durch unsere Geschäftsstellen

Gesucht erfahrene

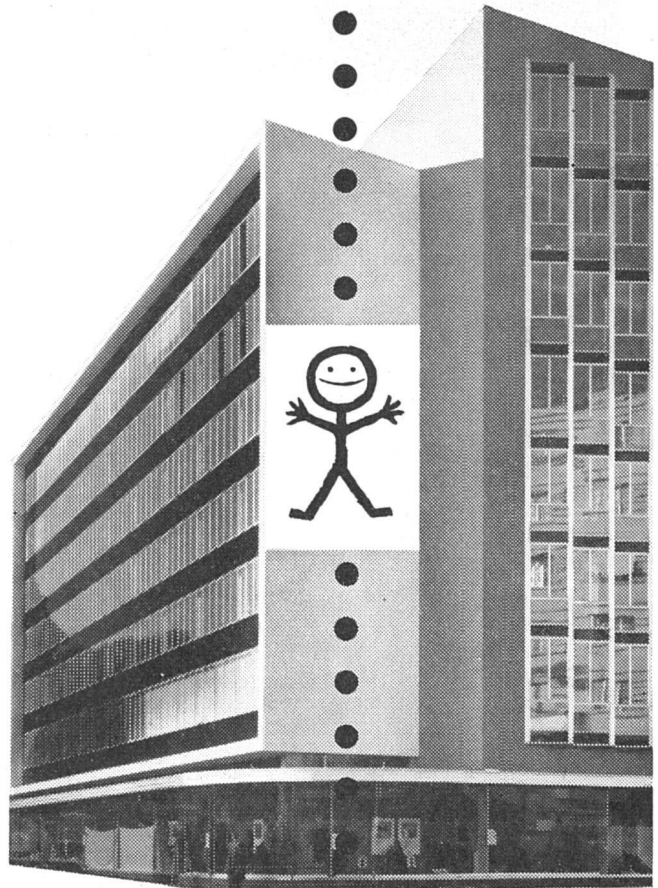
Techniker oder **Bauzeichner**

Architekten sowie ein

Bauplatzaufseher


von Architekturbüro der französischen
Schweiz. Offerten erbeten unter Chiffre
Z. A. 7057 an Mosse-Annoncen, Zürich 23.

SCHINDLER

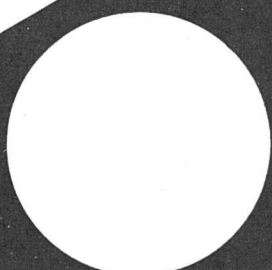
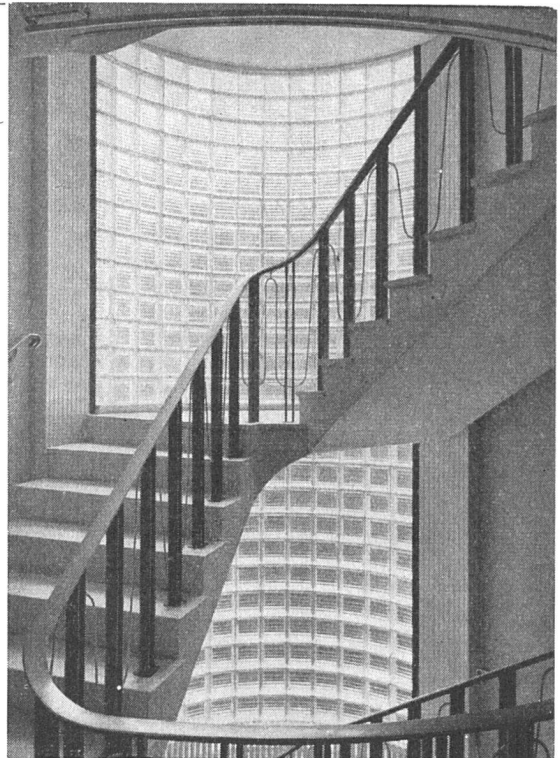


Aufzüge- und Elektromotorenfabrik
Schindler & Cie. AG.
Luzern

GEBERIT



GEBERT & CIERAPPERSWILSG

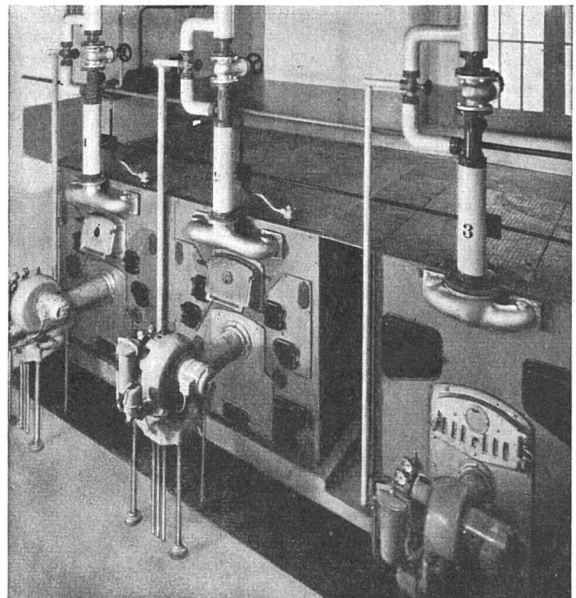



Moderner GLAS-BETONBAU
 begeh- und befahrbare Oberlichter und Wände
Quendoz, Erne & Cie., Zürich 5
 Hardturmstraße 131, Telephon (051) 42 17 30

Elektrische Installationen



Hasler ^{AG} Bern
 BELPSTRASSE 23, TELEPHON 031/64 11 11
Zweigniederlassung Zürich
 STAMPFENBACHSTRASSE 63, TELEPHON 051/26 16 00



Fern-Heizzentrale mit 3 Großkesseln und Schwerölf Feuerungen

Verlangen Sie bitte Ingenieur-Besuch und Offerte bei

Pfiffner

Spezialfirma für
HEIZUNG UND LÜFTUNG
ZÜRICH Tel. (051) 52 55 32 **ZUG** Tel. (042) 4 24 97
 Platzmonteure in Luzern und Rapperswil