

Zeitschrift: Das Werk : Architektur und Kunst = L'oeuvre : architecture et art
Band: 42 (1955)
Heft: 9: Kunstmuseen - Ausstellungen

Werbung

Nutzungsbedingungen

Die ETH-Bibliothek ist die Anbieterin der digitalisierten Zeitschriften. Sie besitzt keine Urheberrechte an den Zeitschriften und ist nicht verantwortlich für deren Inhalte. Die Rechte liegen in der Regel bei den Herausgebern beziehungsweise den externen Rechteinhabern. [Siehe Rechtliche Hinweise.](#)

Conditions d'utilisation

L'ETH Library est le fournisseur des revues numérisées. Elle ne détient aucun droit d'auteur sur les revues et n'est pas responsable de leur contenu. En règle générale, les droits sont détenus par les éditeurs ou les détenteurs de droits externes. [Voir Informations légales.](#)

Terms of use

The ETH Library is the provider of the digitised journals. It does not own any copyrights to the journals and is not responsible for their content. The rights usually lie with the publishers or the external rights holders. [See Legal notice.](#)

Download PDF: 29.03.2025

ETH-Bibliothek Zürich, E-Periodica, <https://www.e-periodica.ch>

KLIMA-ANLAGEN

gebaut nach neuesten Erkenntnissen



1

1. Wirkwarenfabrikation / Hanro-Fabrik in Basel
Beispiel einer reinen Zweckanlage

2. Uhrenindustrie / ETA SA. Fabrique d'ébauches, Grenchen
Kältezentrale für Klimaanlage / Fabriksaal

3. Damenkonfektion / Modehaus Krause-Senn, Zürich, Limmatquai

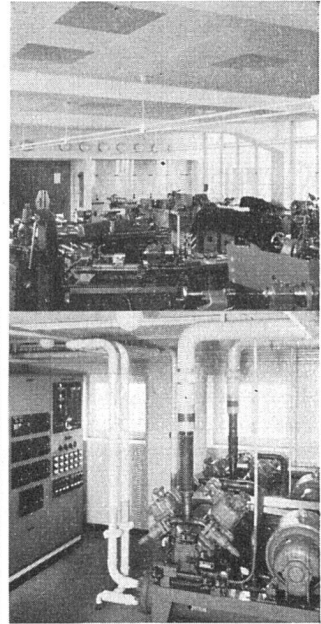
4. Präzision (Messraum) / Miniaturkugellager AG. Biel

5. Elektronik / Mikro-Elektrik AG. Zürich

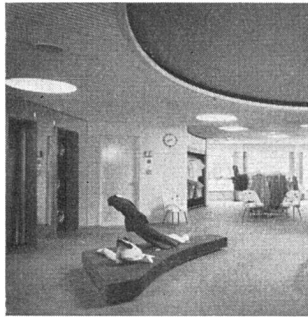
6. Filmtechnik / Turicop AG. Zürich

7. Kleider-Industrie / Kleider-Frey

Eigene Fabrik —
Eigene Ausführung
auch des
kältetechnischen
Teiles



2

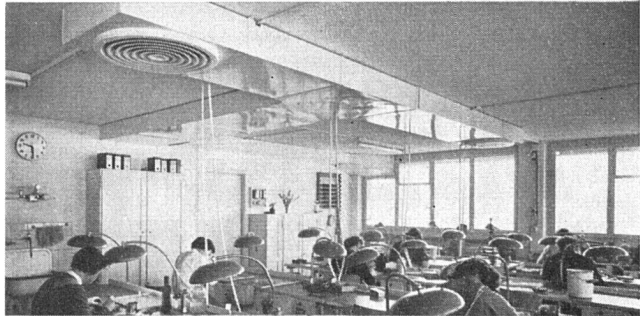


3

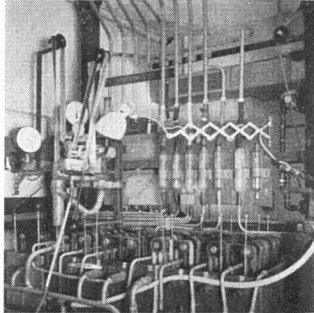


4

Strenge Abnahme-
prüfung aller
unserer Anlagen
mittels modernster
Messinstrumente



5



6



7

Spezialfirma für Luftkonditionierung und Lüftung

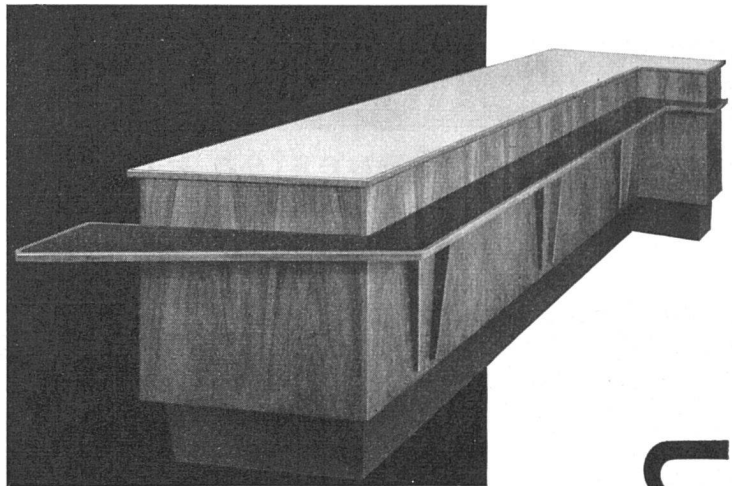
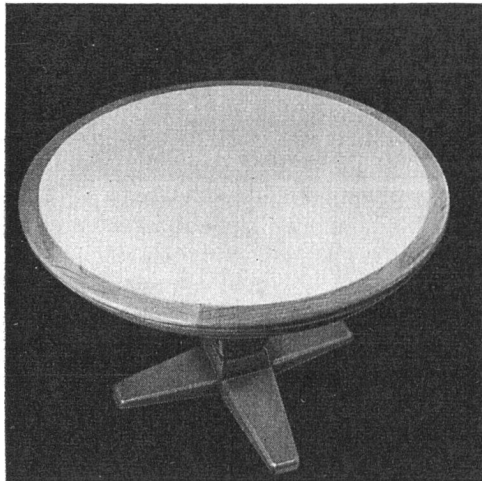
WALTER HÄUSLER & CO. ZÜRICH

Ceresstrasse 27 Telefon (051) 34 13 39 Fabrik in Oerlikon

celamin

Kunstharzplatten

Glanz und Halbmatt



Platten von 2,80 x 1,26 m Plattenstärken 1,5 mm
Farben:

Uni weiß, elfenbein, hellgrün, dunkelgrün, gelb,
zinnberrot, dunkelrot, blau, schwarz, Textilfaçon;
Leinen grün, ocker, grau, rosa, blau, gelb. Holz-
imitation Nußbaum, Mahagoni, Eiche und Limba.

Wir organisiert einen vorzüglichen technischen
Dienst und dienen Ihnen jederzeit gerne, sei
es mit Beratungen, Vorschlägen, Offerten und
Farbmustern.

hoba

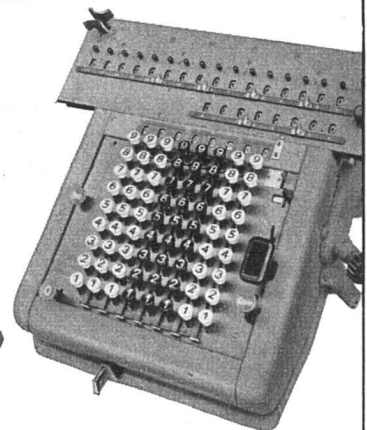
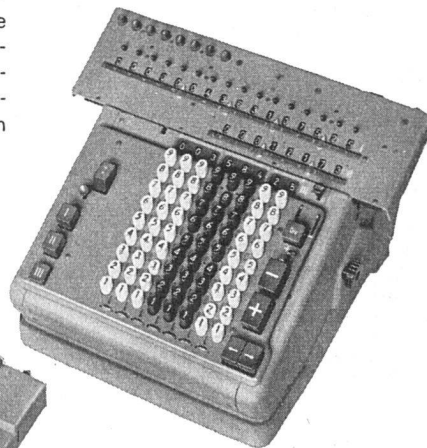
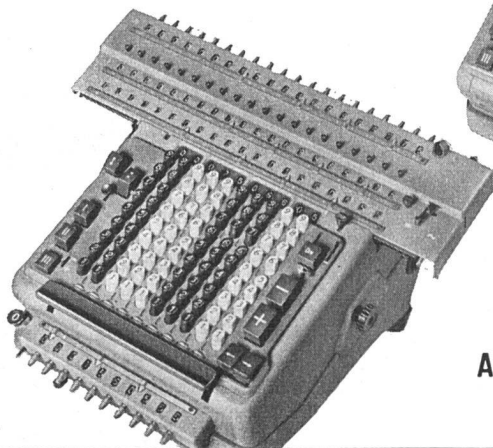
AG für Holzbauelemente Grüngasse 19
Zürich 4/26
Telephon (051) 2738 10 Ständige Ausstellung

celamin

MADAS

RECHENMASCHINEN

verkörpern in jedem ihrer Modelle
alle wirklich praktischen und wert-
vollen Neuerungen, die von einer lei-
stungsfähigen und modernen Rechen-
maschine gefordert werden können



dazu die für die H. W. Egli
A. G. - Produkte bekannte
absolute Zuverlässigkeit und
lange Lebensdauer.

Modelle für jedes rechen-
rische Bedürfnis.

Schweizerische Generalvertretung:
ADDITIONS- & RECHENMASCHINEN A.G., ZÜRICH 23

Bahnhofplatz 9 Tel. (051) 27 01 33