

Zeitschrift: Das Werk : Architektur und Kunst = L'oeuvre : architecture et art
Band: 42 (1955)
Heft: 12

Werbung

Nutzungsbedingungen

Die ETH-Bibliothek ist die Anbieterin der digitalisierten Zeitschriften. Sie besitzt keine Urheberrechte an den Zeitschriften und ist nicht verantwortlich für deren Inhalte. Die Rechte liegen in der Regel bei den Herausgebern beziehungsweise den externen Rechteinhabern. [Siehe Rechtliche Hinweise.](#)

Conditions d'utilisation

L'ETH Library est le fournisseur des revues numérisées. Elle ne détient aucun droit d'auteur sur les revues et n'est pas responsable de leur contenu. En règle générale, les droits sont détenus par les éditeurs ou les détenteurs de droits externes. [Voir Informations légales.](#)

Terms of use

The ETH Library is the provider of the digitised journals. It does not own any copyrights to the journals and is not responsible for their content. The rights usually lie with the publishers or the external rights holders. [See Legal notice.](#)

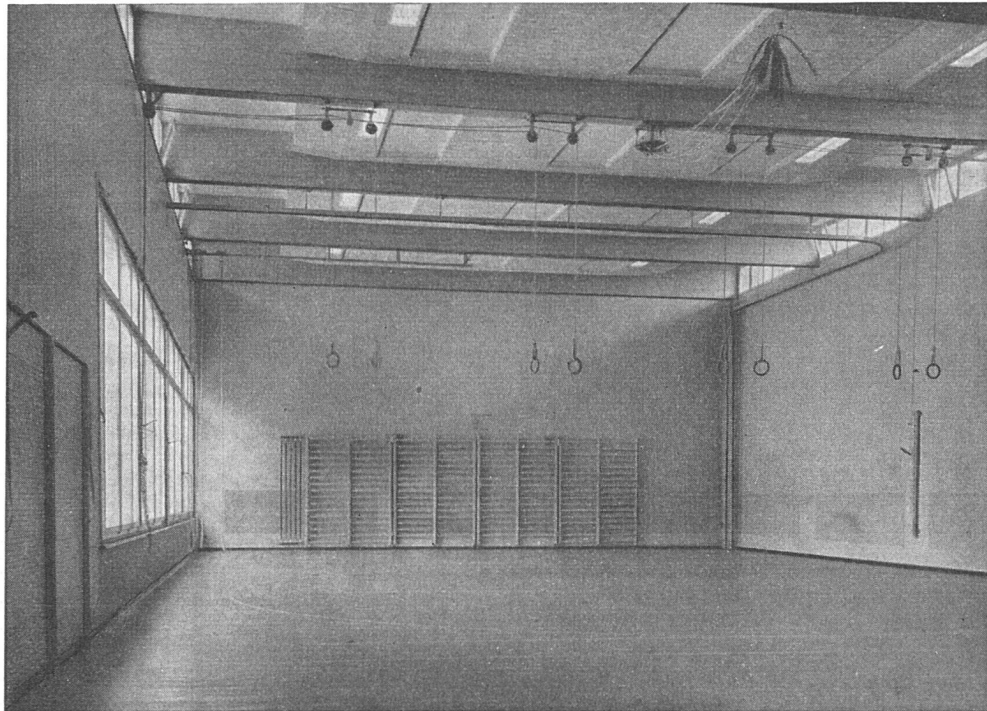
Download PDF: 17.03.2025

ETH-Bibliothek Zürich, E-Periodica, <https://www.e-periodica.ch>

IDEAL RAYRAD



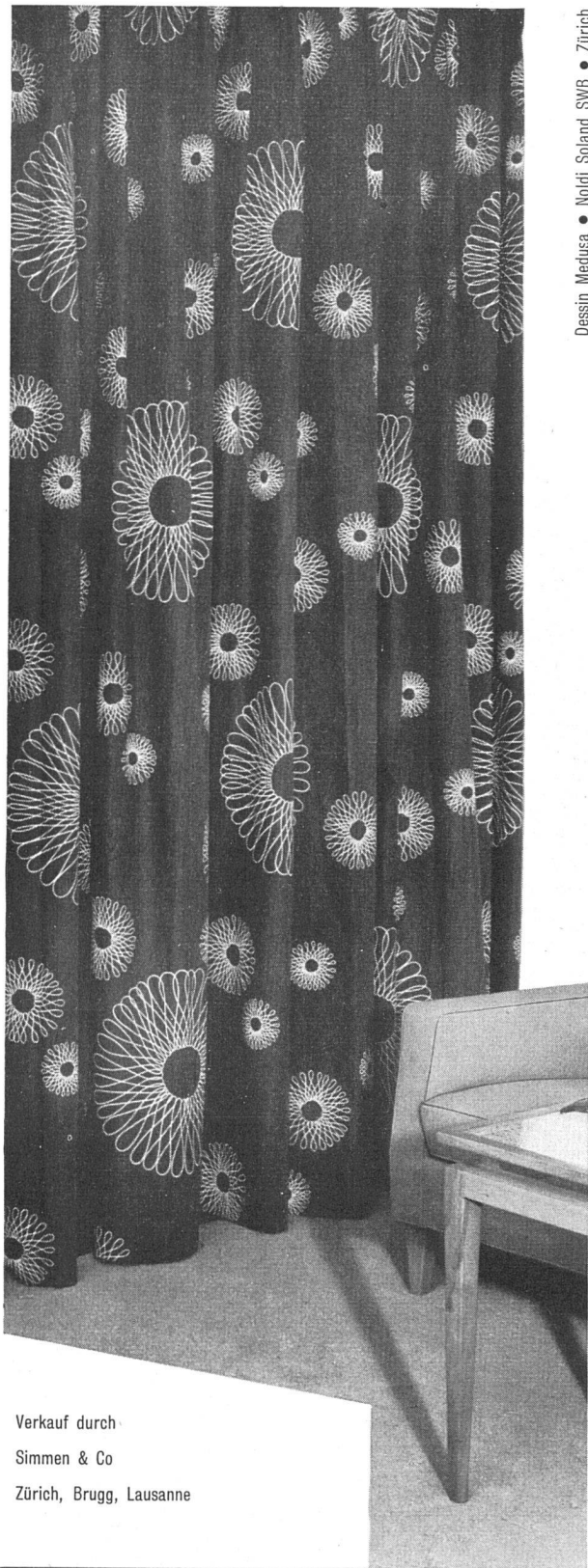
Strahlungsheizung



Ideal-Strahlheizkörper bestehen aus gußeisernen Heizregistern mit horizontalen und vertikalen Wasserwegen mit aufgeschraubter Strahlplatte. Diese können sichtbar oder unsichtbar angeordnet und in Anpassung an die gegebenen Raumverhältnisse an beliebiger Stelle eingebaut werden. Zur Erzielung der besten Heizwirkung installiert man sie vorwiegend in Wänden und unter Fenstern. Sie sind raumsparend und vereinigen die Vorteile der Radiatorenheizung mit derjenigen der Strahlungsheizung. Das Heizregister, das aus Gußeisen von besonderer Zusammensetzung, ist korrosionsfest und von unbegrenzter Lebensdauer. Dessen sinnvolle Formgebung gewährleistet eine schnelle und intensive Wärmeübertragung auf die Strahlplatte. Die Ideal-Strahlheizkörper sind jederzeit zugänglich und einzeln regulierbar, also schnellste Anpassung an den Wärmebedarf der verschiedenen Räume. Sie können mit Radiatoren kombiniert in die gleiche Anlage eingebaut werden. Im Falle von baulichen Änderungen können sie nach Bedarf vergrößert oder verkleinert werden. – Beratung, Prospekte und Referenzen durch die Heizungs-Installationsfirmen.

Abbildung zeigt eine Installation mit Rayrad in Decke und Wänden, unter Fenstern, gegenüberliegend an Wand und hinter Sprossenwand

IDEAL-Standard AG DULLIKEN · BRIEFADRESSE: OLTEN 1, POSTFACH



Dessin Medusa • Noldi Soland SWB • Zürich

Verkauf durch
Simmen & Co
Zürich, Brugg, Lausanne

SOLAND-STOFFE

für
Wiederverkäufer
und
Architekten
durch Soland & Co, Zürich



Ständerlampe

Messing poliert mit Pergament-Schirm
CSM 7142 Fr. 136.- kompl. mit Schirm

Besichtigen Sie
unsere große Weihnachts-Ausstellung

Baumann, Koelliker

A.G. FÜR ELEKTROTECHNISCHE INDUSTRIE ZÜRICH
SIHLSTRASSE 37 TELEFON (051) 23 37 33