

Zeitschrift: Das Werk : Architektur und Kunst = L'oeuvre : architecture et art
Band: 42 (1955)
Heft: 3: Schulhäuser

Werbung

Nutzungsbedingungen

Die ETH-Bibliothek ist die Anbieterin der digitalisierten Zeitschriften. Sie besitzt keine Urheberrechte an den Zeitschriften und ist nicht verantwortlich für deren Inhalte. Die Rechte liegen in der Regel bei den Herausgebern beziehungsweise den externen Rechteinhabern. [Siehe Rechtliche Hinweise.](#)

Conditions d'utilisation

L'ETH Library est le fournisseur des revues numérisées. Elle ne détient aucun droit d'auteur sur les revues et n'est pas responsable de leur contenu. En règle générale, les droits sont détenus par les éditeurs ou les détenteurs de droits externes. [Voir Informations légales.](#)

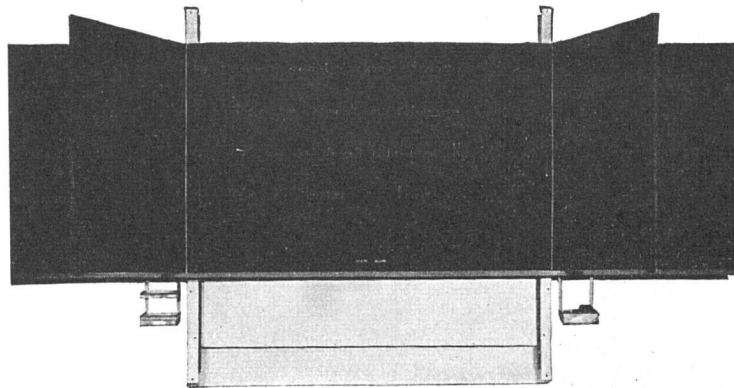
Terms of use

The ETH Library is the provider of the digitised journals. It does not own any copyrights to the journals and is not responsible for their content. The rights usually lie with the publishers or the external rights holders. [See Legal notice.](#)

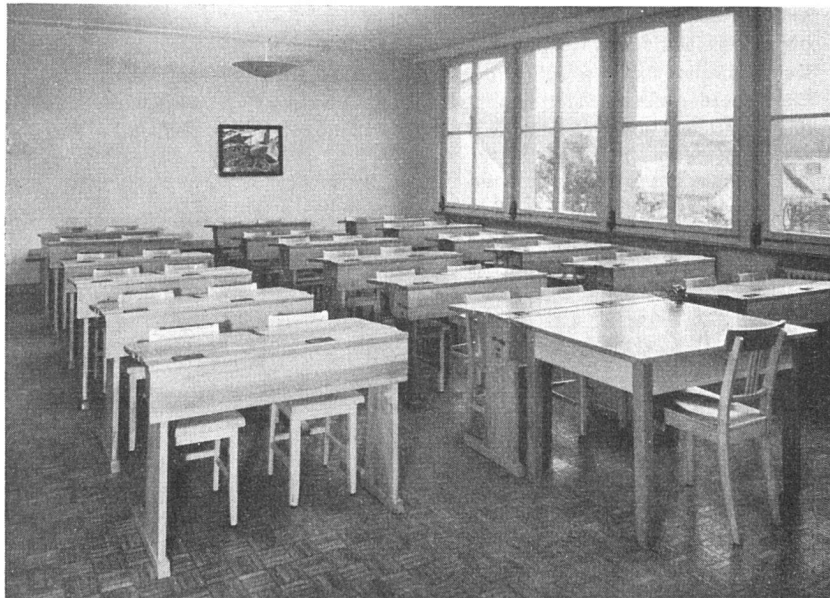
Download PDF: 15.03.2025

ETH-Bibliothek Zürich, E-Periodica, <https://www.e-periodica.ch>

WANDTAFELN



SCHULMÖBEL



Hunziker-Produkte sind zweckmäßig und formschön
Lassen Sie sich vom erfahrenen Fachmann beraten

Hunziker Söhne Schulmöbelfabrik Thalwil

Gegründet 1880

Telephon (051) 92 09 13

MODERNE SCHUL- UND MUSTERKÜCHEN

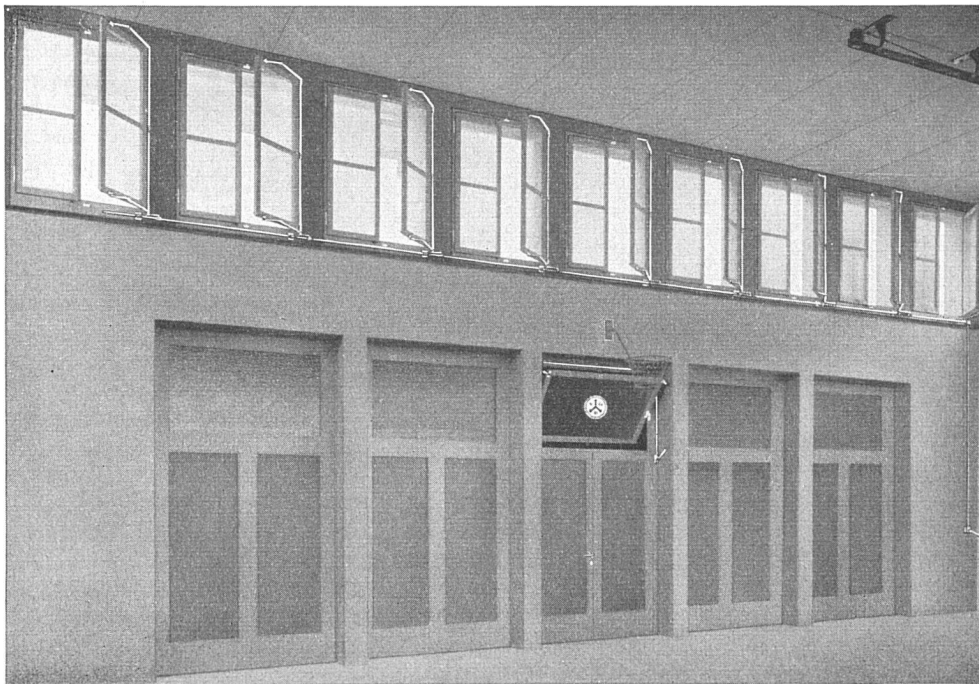


ELCALOR AG AARAU



Die stufenlose Regulierung der einzigartigen **REGLA**-Schnellplatte mit automatischer Temperatursicherung gilt zu Recht als größte Errungenschaft auf dem Gebiete des elektrischen Kochens. – Moderne Schul- und Demonstrationsküchen sollen daher mit ELCALOR-Elektroherden ausgerüstet sein, denn nur sie besitzen die unvergleichliche, patentierte **REGLA**-Kochplatte.

Wir sind Spezialisten im Bau elektrischer Schul-Kochherde und können uns in der Ausführung der Apparate weitgehend den Bedürfnissen der einzelnen Schulbetriebe anpassen. – Fragen Sie uns!



Für
schnelle
und gute
Lüftung

sorgen

VGB

Fenster- und
Oberlichtver-
schlüsse

V. Glutz-Blotzheim Nachfolger AG, Solothurn

SCHLOSS-, BESCHLÄGE- UND METALLWARENFABRIK