

**Zeitschrift:** Das Werk : Architektur und Kunst = L'oeuvre : architecture et art  
**Band:** 42 (1955)  
**Heft:** 4: Gemeinschaftsbauten

## Werbung

### Nutzungsbedingungen

Die ETH-Bibliothek ist die Anbieterin der digitalisierten Zeitschriften. Sie besitzt keine Urheberrechte an den Zeitschriften und ist nicht verantwortlich für deren Inhalte. Die Rechte liegen in der Regel bei den Herausgebern beziehungsweise den externen Rechteinhabern. [Siehe Rechtliche Hinweise.](#)

### Conditions d'utilisation

L'ETH Library est le fournisseur des revues numérisées. Elle ne détient aucun droit d'auteur sur les revues et n'est pas responsable de leur contenu. En règle générale, les droits sont détenus par les éditeurs ou les détenteurs de droits externes. [Voir Informations légales.](#)

### Terms of use

The ETH Library is the provider of the digitised journals. It does not own any copyrights to the journals and is not responsible for their content. The rights usually lie with the publishers or the external rights holders. [See Legal notice.](#)

**Download PDF:** 15.03.2025

**ETH-Bibliothek Zürich, E-Periodica, <https://www.e-periodica.ch>**

## Ausstellungen

|                     |                                                                                                         |                                                                                                                                                                                                          |                                                                                                                                            |
|---------------------|---------------------------------------------------------------------------------------------------------|----------------------------------------------------------------------------------------------------------------------------------------------------------------------------------------------------------|--------------------------------------------------------------------------------------------------------------------------------------------|
| <b>Basel</b>        | Kunsthalle                                                                                              | Karl Dick<br>Die Kunst des 20. Jahrhunderts aus dem<br>Wallraf-Richartz-Museum in Köln                                                                                                                   | 12. März – 17. April<br>6. April – 15. Mai                                                                                                 |
|                     | Gewerbemuseum<br>Museum für Völkerkunde<br>Mustermesse<br>Galerie Beyeler                               | Dänisches Kunstgewerbe<br>Spielzeug aus aller Welt<br>Die gute Form SWB<br>Expressionisten                                                                                                               | 26. März – 24. April<br>5. Febr. – 30. April<br>16. April – 26. April<br>26. März – 30. April                                              |
| <b>Bern</b>         | Kunstmuseum<br>Kunsthalle<br>Galerie Verena Müller                                                      | Charles Giron<br>Wassily Kandinsky<br>Paul Mathey                                                                                                                                                        | 15. März – 15. Mai<br>19. März – 1. Mai<br>20. April – 11. Mai                                                                             |
|                     | <b>Chur</b>                                                                                             | Kunsthhaus                                                                                                                                                                                               | Andreas Juon – Gustav von Meng – Elias<br>Emanuel Schaffner                                                                                |
| <b>Fribourg</b>     | Musée d'Art et d'Histoire                                                                               | Paul Hogg                                                                                                                                                                                                | 23. April – 15. Mai                                                                                                                        |
| <b>Genève</b>       | Musée Rath<br>Athénée                                                                                   | Maurice Barraud<br>Marguerite Seippel – Arthur Morard<br>Maurice Barraud<br>Hans Fischer                                                                                                                 | 5 mars – 17 avril<br>23 avril – 15 mai<br>5 mars – 17 avril<br>5 mars – 17 avril                                                           |
|                     | <b>Glarus</b>                                                                                           | Kunsthhaus                                                                                                                                                                                               | Johann Gottfried Steffan                                                                                                                   |
| <b>Lausanne</b>     | Musée des Beaux-Arts<br>Galerie Bridel et Nane Cailler<br>La Vieille Fontaine<br>Galerie Paul Vallotton | Marcel Poncet.<br>Marie Laurencin<br>Lucile Passavant<br>Casimir Reymond                                                                                                                                 | 31 mars – 8 mai<br>12 avril – 30 avril<br>19 mars – 21 avril<br>14 avril – 30 avril                                                        |
|                     | <b>Luzern</b>                                                                                           | Kunstmuseum                                                                                                                                                                                              | Sektion Zürich GSMBA                                                                                                                       |
| <b>Otten</b>        | Aare-Tessin AG.                                                                                         | J. F. Comment – H. Jauslin – W. Meister –<br>A. Sidler – H. A. Sigg – P. Thalmann                                                                                                                        | 19. März – 16. April                                                                                                                       |
| <b>St. Gallen</b>   | Kunstmuseum                                                                                             | Paul Klee<br>Walter Jonas                                                                                                                                                                                | 22. Jan. – 11. April<br>23. April – 30. Mai                                                                                                |
|                     | Galerie im Erker                                                                                        | Johnny Friedländer – Ferdinand Springer<br>Walter Bodmer                                                                                                                                                 | 19. März – 28. April<br>30. April – 9. Juni                                                                                                |
| <b>Schaffhausen</b> | Museum Allerheiligen                                                                                    | Deutsche Impressionisten: Liebermann – Co-<br>rinth – Slevogt                                                                                                                                            | 23. April – 24. Juni                                                                                                                       |
| <b>Winterthur</b>   | Kunstmuseum<br>Galerie ABC                                                                              | Kunstaussstellung Zürich-Land<br>Helen Dahm                                                                                                                                                              | 3. April – 15. Mai<br>1. April – 26. April                                                                                                 |
| <b>Zürich</b>       | Kunsthhaus<br>Graphische Sammlung ETH<br>Kunstgewerbemuseum<br>Helmhaus<br>Galerie Beno                 | Ben Nicholson – Francis Bott – Rosina Viva<br>Europäische Graphik aus sechs Jahrhunderten<br>Von der Reklamemarke zum Silva-Bild<br>Photographie als Ausdruck<br>Jean-Georges Gisiger<br>Maja Armbruster | Mitte April – 22. Mai<br>26. Febr. – 8. Mai<br>14. April – 30. April<br>5. März – 17. April<br>30. März – 27. April<br>27. April – 18. Mai |
|                     | Galerie Chichio Haller<br>Galerie Au Premier<br>Galerie du Théâtre<br>Galerie Wolfsberg<br>Orell Füssli | Rolf Dürig<br>Günther Gumpert<br>Joe Mathis<br>Max Truninger – A. Glaus – P. Pfosi<br>Gunter Böhmer<br>Leonhard Meißer                                                                                   | 14. April – 7. Mai<br>17. März – 18. April<br>9. März – 15. April<br>31. März – 30. April<br>19. März – 23. April<br>30. April – 28. Mai   |
| <b>Zürich</b>       | Schweizer Baumuster-Centrale<br>SBC, Talstraße 9, Börsenblock                                           | Ständige Baumaterial- u. Baumuster-Ausstellung                                                                                                                                                           | ständig, Eintritt frei<br>8.30 – 12.30 und<br>13.30 – 18.30<br>Samstag bis 17.00                                                           |

# F. BENDER / ZÜRICH

OBERDORFSTRASSE 9 UND 10 / TELEPHON 343650



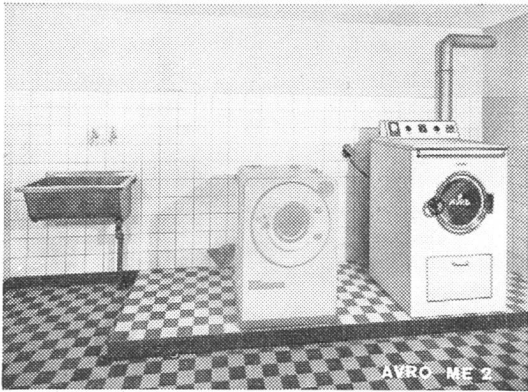
Feine Beschläge

BESICHTIGEN SIE MEINE AUSSTELLUNG IN DER BAUMUSTER-CENTRALE ZÜRICH

## Warum Trockenräume?

**Avro-Dry-Tumbler** (Schweizer Fabrikat)  
trocknet rasch und hygienisch sämtliche Wäsche.

Ermöglicht, am Waschartag mit getrockneter Wäsche  
die Waschküche zu verlassen.



Schweizer Mustermesse Basel, Halle 13, Stand 4948



Hunderte von Anlagen sind in Hochhäusern, Wohnkolonien, Mehr- und Einfamilienhäusern im Betrieb.

## Albert von Rotz, Ing., Basel Maschinenbau

Friedensgasse 64-68

Telephon (061) 22 16 44

Gummi  
Linoleum  
Inlaid  
AT-Platten

# JOHNSON

Parkett  
Tannenriemen  
Korkparkett  
Korklinoleum

Alle Probleme der Bodenpflege haben eine Lösung

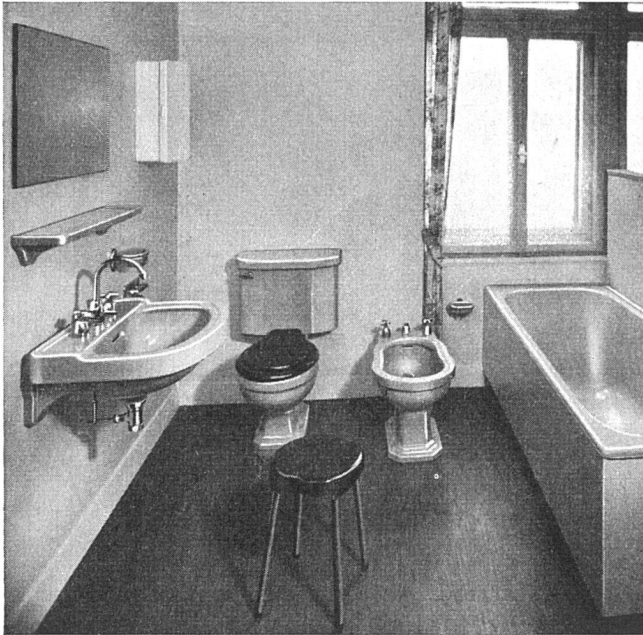
JOHNSON Boden-Imprägnierung und -Pflege vereinfacht die Behandlung jedes Bodenbelages. Die Tiefenschmutzung der Poren wird durch die JOHNSON Imprägnierung verunmöglicht und die JOHNSON Wachsprodukte schützen alle Böden mit einem harten, trittfesten Schutzfilm sicher gegen Wasser, schwere Schritte u. Schmutz. Lassen Sie sich durch die Fachleute des JOHNSON Service über die seit vielen Jahren bewährte JOHNSON Methode informieren oder vereinbaren Sie eine unverbindliche Demonstration an Ihrem Domizil.

Klinker  
Tonplatten  
Stein  
Zement  
Holzzement

## JOHNSON WAX Fabrik

E. GASSER WEININGEN ZH

Geroldswilerstraße Tel. (051) 98 91 88



Aus unserer Ausstellung: Badezimmer mit Apparaten in Pastellgrün



Aus unserer Ausstellung: Badezimmer mit Apparaten in Elfenbein

## Badezimmer mit farbigen Apparaten

wirken immer vornehm. Dabei sind die Mehrkosten viel geringer, als allgemein angenommen wird.

Erkundigen Sie sich ganz unverbindlich bei

**SANITÄR**  
**HUB**

**HANS U. BOSSHARD**

ZÜRICH, Staffelstraße 6 Tel. (051) 23 87 83  
LUGANO, Via Ginevra 2 Tel. (091) 2 05 05

Großhandel in sanitären Apparaten

Schön und dauerhaft bauen mit

**TERRASIT**

**Edelputz**

In allen Farben und Körnungen für Fassaden  
und Innenausbau erhältlich.

Wir beraten Sie gerne und stehen immer  
mit Gratismustern zu Ihrer Verfügung.

**Hans Zimmerli**

**Mineralmahlwerk AG Zürich 9/48**

Hohlstraße 500      Telefon (051) 52 10 16

## Holzschutz

Vorbeugen ist besser als heilen. Es ist deshalb vorteilhafter, das Abbundholz im ARBEZOL-VERFAHREN vorbeugend vor Wurm und Fäulnis schützen zu lassen. Der Preis stellt sich normalerweise auf Fr. 18.- bis Fr. 20.- je m<sup>3</sup> Bauholz, eine bescheidene, einmalige Versicherungsprämie gegen Schädlingsbefall. 10 Jahre Garantie.

Bei Umbauten sind unsere Fachleute gerne bereit, sämtliches Holzwerk kostenlos auf Befall durch tierische Zerstörer zu untersuchen. Werden Schädlinge festgestellt, unterbreiten wir Ihnen sofort einen unverbindlichen Kostenvoranschlag für die Sanierung im ARBEZOL-VERFAHREN. 10 Jahre Garantie.

ARBEZOL enthält DDT. - DDT ist über sechzehntausendmal wirkungsvoller als das früher so beliebte Karbolineum.

**A. Benz & Cie., Zürich 2/38**

Renggerstraße 56      Telefon (051) 534 34

ARBEZOL-Holzschutzmittel

Dachstuhl- und Hausschwammsanierungen