

Zeitschrift: Das Werk : Architektur und Kunst = L'oeuvre : architecture et art
Band: 42 (1955)
Heft: 5: Wohnbauten

Werbung

Nutzungsbedingungen

Die ETH-Bibliothek ist die Anbieterin der digitalisierten Zeitschriften. Sie besitzt keine Urheberrechte an den Zeitschriften und ist nicht verantwortlich für deren Inhalte. Die Rechte liegen in der Regel bei den Herausgebern beziehungsweise den externen Rechteinhabern. [Siehe Rechtliche Hinweise.](#)

Conditions d'utilisation

L'ETH Library est le fournisseur des revues numérisées. Elle ne détient aucun droit d'auteur sur les revues et n'est pas responsable de leur contenu. En règle générale, les droits sont détenus par les éditeurs ou les détenteurs de droits externes. [Voir Informations légales.](#)

Terms of use

The ETH Library is the provider of the digitised journals. It does not own any copyrights to the journals and is not responsible for their content. The rights usually lie with the publishers or the external rights holders. [See Legal notice.](#)

Download PDF: 30.03.2025

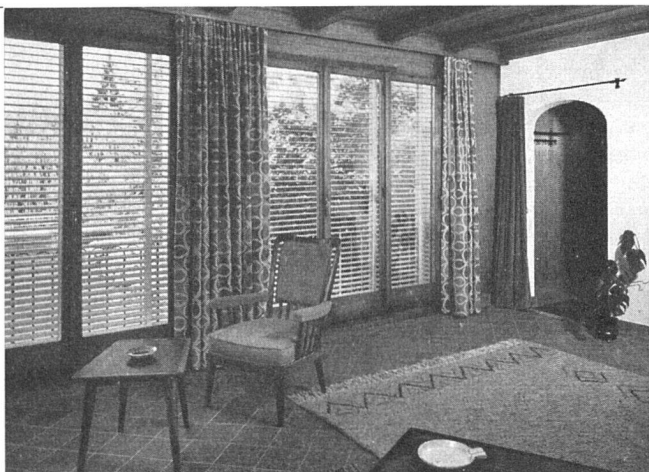
ETH-Bibliothek Zürich, E-Periodica, <https://www.e-periodica.ch>

Ein gepflegtes Heim schenkt Harmonie und Erholung

Die aparten Farben und die feingeformten S-Lamellen machen aus den Lamellenstoren KIRSCH ein gewähltes Zierstück.

Die S-Lamellen schützen vor neugierigen Blicken, lassen aber die Durchsicht von innen her frei. Das zwischen den Lamellen eindringende Sonnenlicht wird gleichmäßig verteilt.

Das ruhige Raumlicht und die ungestörte Häuslichkeit schaffen in Ihrem Heim eine behagliche Atmosphäre.

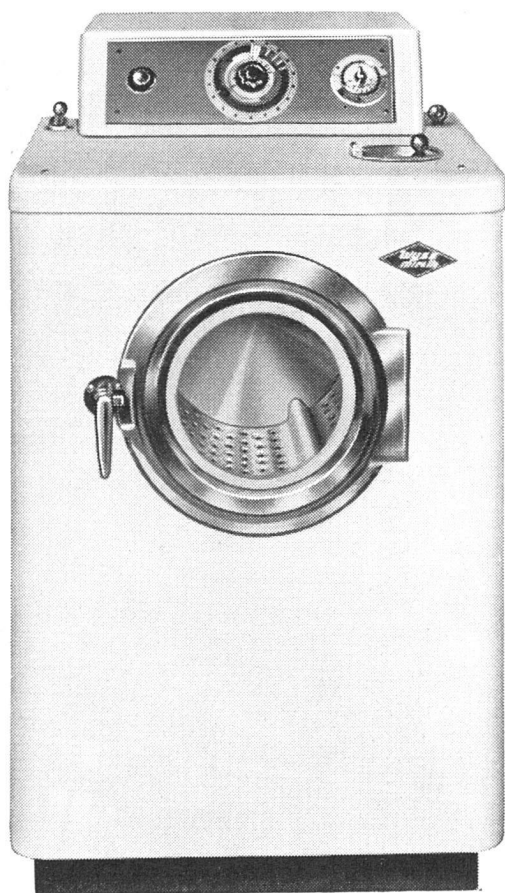


Lamellenstoren KIRSCH lassen sich auf einfache, gediegene Weise mit den Vorhangschienen KIRSCH verbinden.

Verlangen Sie unsere eingehende unverbindliche Beratung.

ERBA AG., Erlenbach/ZH

älteste Lamellenstorenfabrik in der Schweiz Tel. (051) 98 42 42



Kluge Hausfrauen wissen das bequeme Arbeiten mit der
vollautomatischen Waschmaschine



zu schätzen. Sie wäscht einwandfrei und schonend, kocht, spült und schwingt, wie man es besser nicht wünschen kann. Die gediegene Form, die übersichtliche Anordnung des Programmschalters und die einfache Beschickung durch die frontal angebrachte Einfülltüre werden speziell begeistert begrüßt. – Die gleiche Maschine wird auch als Halbautomat hergestellt.

Für die Qualität bürgt der Name WYSS

Gebrüder Wyss, Büron LU

Waschmaschinenfabrik

Telephon (045) 5 66 19

Warum Trockenräume?

Avro-Dry-Tumbler (Schweizer Fabrikat), der vollautomatische Wäschetrockner, ermöglicht, am Washtag mit getrockneter Wäsche die Waschküche zu verlassen.



Hunderte von Anlagen sind in Hochhäusern, Wohnkolonien, Mehr- und Einfamilienhäusern im Betrieb.

Albert von Rotz, Ing., Basel
Maschinenbau

Friedensgasse 64-68

Telephon (061) 22 16 44

**Der Anstrich
Ihres Schwimmbades ist Vertrauenssache**
ICOSIT-Spezial-SP die leuchtende
Unterwasserfarbe
in seegrün und
in wasserblau

Eine Beratung kostet Sie nichts.
Ersparen Sie sich darum einen
Misserfolg und verlangen Sie
den Besuch unseres Spezial-
Chemikers. Er wird vorerst fest-
stellen, ob die Voraussetzun-
gen für einen dauerhaften An-
strich überhaupt gegeben sind.

Wallisellen (Zch.)
Tel. (051) 93 32 32

BAUTENSCHUTZ
SIEGFRIED
keller co