

**Zeitschrift:** Das Werk : Architektur und Kunst = L'oeuvre : architecture et art  
**Band:** 44 (1957)  
**Heft:** 6: Kirchliche Architektur und Kunst

## Werbung

### Nutzungsbedingungen

Die ETH-Bibliothek ist die Anbieterin der digitalisierten Zeitschriften. Sie besitzt keine Urheberrechte an den Zeitschriften und ist nicht verantwortlich für deren Inhalte. Die Rechte liegen in der Regel bei den Herausgebern beziehungsweise den externen Rechteinhabern. [Siehe Rechtliche Hinweise.](#)

### Conditions d'utilisation

L'ETH Library est le fournisseur des revues numérisées. Elle ne détient aucun droit d'auteur sur les revues et n'est pas responsable de leur contenu. En règle générale, les droits sont détenus par les éditeurs ou les détenteurs de droits externes. [Voir Informations légales.](#)

### Terms of use

The ETH Library is the provider of the digitised journals. It does not own any copyrights to the journals and is not responsible for their content. The rights usually lie with the publishers or the external rights holders. [See Legal notice.](#)

**Download PDF:** 08.11.2024

**ETH-Bibliothek Zürich, E-Periodica, <https://www.e-periodica.ch>**

# +GF+ Fittings in der Industrie

**+GF+ FITTINGS** werden nicht nur im Wohnungsbau verwendet, sondern in grosser Zahl auch in der Industrie für Gas-, Wasser-, Dampf-, Pressluft- und andere Rohrleitungen.

Wenden Sie sich mit Ihren Rohrverbindungsproblemen an **+GF+**

Automatische Schaltanlage für Druckluftschalter mit insgesamt 37 **+GF+** Temperguss-, Löt- und Bördelfittings.

**Georg Fischer Aktiengesellschaft, Schaffhausen**

Telephon : (053) 5 60 31 / 5 70 31

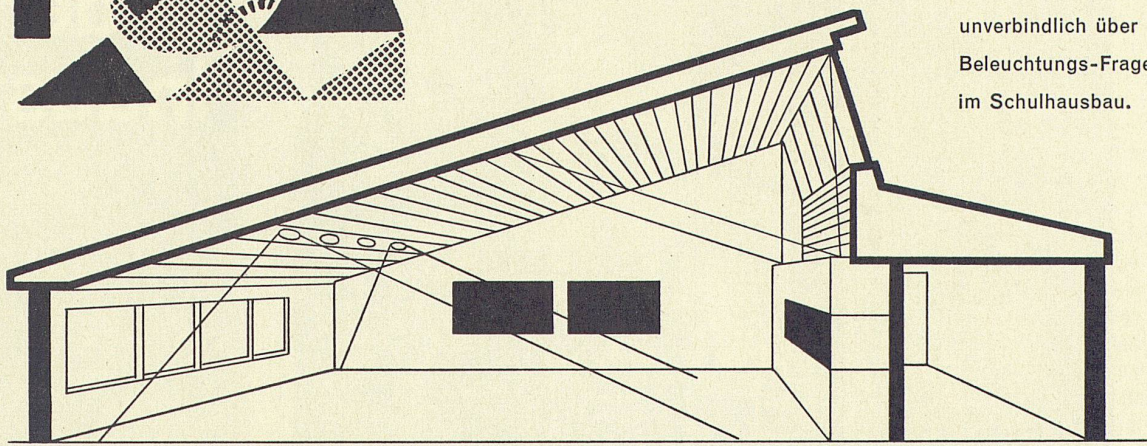
Fi 463/1



## Gutes Licht für unsere Kinder

Moderne und zweckmäßige Schulhausbauten verlangen entsprechende Lichtquellen. Wir haben in den letzten Jahren einige sehr zweckmäßige und stromsparende Leuchten entwickelt, die neben hervorragenden lichttechnischen Eigenschaften ganz besonders dekorativ wirken.

Wir beraten Sie unverbindlich über Beleuchtungs-Fragen im Schulhausbau.



*Baumann, Koelliker*

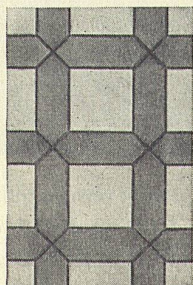
AG FÜR ELEKTROTECHN. INDUSTRIE SIHLSTR. 37 ZÜRICH

### Klinkerfabrik Werner Ganz

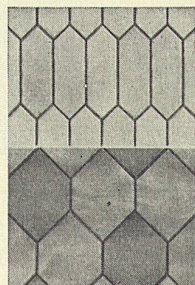
Farbenprächtige Embri-Klinker

### Embrach

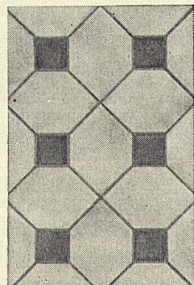
Tel. (051) 96 25 25



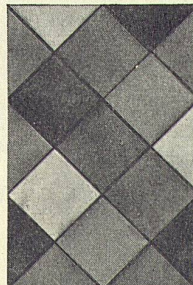
EMBRI-FLOOR  
kombiniert 20/20



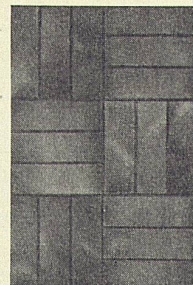
EMBRI-FLOOR 30/10  
EMBRI-CASTEL 20/20



EMBRI-CASTEL 20/20  
kombiniert 6,5/6,5



MOSAIK 20/20 15/15



30/10 20/6,5



VERBLENDER



Werner Ganz

EMBRI KLINKER

**Kiesklebedächer**  
**Wasserdichte Isolierungen**  
**Bedachungs-**  
**und Bausoliermaterial**

Zürich 46 Tel. 051/469104

**DACHPAPPENFABRIK**

**SÜSSMANN**