

**Zeitschrift:** Das Werk : Architektur und Kunst = L'oeuvre : architecture et art  
**Band:** 46 (1959)  
**Heft:** 3: Material - Konstruktion - Form

## Inhaltsverzeichnis

### **Nutzungsbedingungen**

Die ETH-Bibliothek ist die Anbieterin der digitalisierten Zeitschriften. Sie besitzt keine Urheberrechte an den Zeitschriften und ist nicht verantwortlich für deren Inhalte. Die Rechte liegen in der Regel bei den Herausgebern beziehungsweise den externen Rechteinhabern. [Siehe Rechtliche Hinweise.](#)

### **Conditions d'utilisation**

L'ETH Library est le fournisseur des revues numérisées. Elle ne détient aucun droit d'auteur sur les revues et n'est pas responsable de leur contenu. En règle générale, les droits sont détenus par les éditeurs ou les détenteurs de droits externes. [Voir Informations légales.](#)

### **Terms of use**

The ETH Library is the provider of the digitised journals. It does not own any copyrights to the journals and is not responsible for their content. The rights usually lie with the publishers or the external rights holders. [See Legal notice.](#)

**Download PDF:** 31.03.2025

**ETH-Bibliothek Zürich, E-Periodica, <https://www.e-periodica.ch>**



# werk

März 1959 46. Jahrgang Heft 3

## Material – Konstruktion – Form

Umschlagbild  
Seite 74  
Seiten 75–79

Photograph: Emil Schultheß, Zürich  
Verfasser: Benedikt Huber, Arch. BSA/SIA, Zürich  
Verfasser: Hans Walt, Direktor der Ziegelei Paradies, Schaffhausen

Seiten 80–85  
Seiten 86–91

Verfasser: Gaudenz Risch, Arch. SIA, Zürich  
Alfred Altherr, Arch. BSA/SIA, Zürich, und Dr. phil. Silvia Hess, Zürich

Seiten 92–93  
Seiten 94–95

Architekt: Max Schlup BSA/SIA, Biel  
Architekten: Willy Frey BSA/SIA und Alois Egger SIA, Peter Indermühle BSA/SIA, Hans und Gret Reinhard BSA/SIA, Walter Schwaar BSA/SIA, Bern

Seiten 96–100  
Seiten 101–105  
Seiten 106–107  
Seiten 108–112

Architekt: Prof. Roland Rainer, Wien  
Verfasser: Dr. Werner Hofmann, Kunsthistoriker, Wien  
Verfasser: Hans-Friedrich Geist, Kunsterzieher, Lübeck  
Verfasser: Dr. Heinz Keller, Konservator, Winterthur

### Inhalt

#### Ammonit

Das Sichtmauerwerk als architektonisches Element  
Anwendung und Verarbeitung von Sichtmauerwerk

#### Neue Möglichkeiten im Holzbau

Kunststoffe, ihre Zusammensetzung und Formung

#### Projekt für Saalbau, Hallenbad und Hochhaus in Biel

Projekt für eine Ausstellungs- und Sporthalle in Bern

#### Die Wiener Stadthalle

Das Material in der neuen Plastik

Materialbilder von Rolf Nesch

Der Internationale Guggenheim-Preis 1958

Seite 47\*

Seite 49\*

Seite 50\*

Seite 51\*

Seite 52\*

Seite 54\*

Seite 65\*

Seite 65\*

### WERK-Chronik

Bauchronik

Nachrufe

Hochschulen

Wettbewerbe

Kunstpreise und Stipendien

Ausstellungen

Zeitschriften

Bücher

Redaktion Architektur

Redaktion Bildende Kunst und Redaktionssekretariat

Herausgeber

Druck, Verlag, Administration, Inseratenverwaltung

Benedikt Huber, Architekt BSA/SIA, Minervastraße 33, Zürich,  
und Alfred Roth, Architekt BSA/SIA, Prof. an der ETH, Zürich  
Dr. Heinz Keller, Meisenstraße 1, Winterthur  
Telephon (052) 2 22 56

BSA Bund Schweizer Architekten

Buchdruckerei Winterthur AG, Technikumstraße 83, Postfach  
210, Telephon (052) 2 22 52, Postcheck VIII b 58

Nachdruck aus dem WERK, auch mit Quellenangabe, ist nur  
mit Bewilligung der Redaktion gestattet

Offizielles Organ des Bundes Schweizer Architekten

Offizielles Organ des Schweizerischen Werkbundes

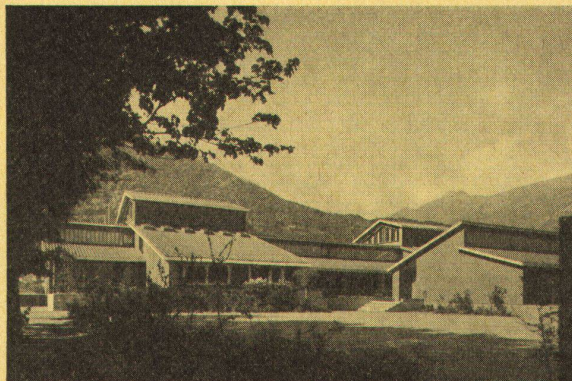
Offizielles Organ des Schweizerischen Kunstvereins

Obmann: Alberto Camenzind, Architekt BSA/SIA, Via Cattedrale 13, Lugano

Zentralsekretariat: Bahnhofstraße 16, Zürich

Präsident: Werner Bär, Spiegelhofstraße 45, Zürich





Gymnasium in Bellinzona. Architekt: Alberto Camenzind BSA/SIA, Lugano

---

Aus dem Inhalt des Aprilheftes

#### Schulbauten

Die Erziehung des Visuellen als Bildungsproblem  
von *Adolf Portmann*

Gymnasium in Bellinzona

Kantonsschule in Wetzikon

Schulhäuser in Davos-Platz und Hedingen

Sekundarschulhäuser in Mollis und Näfels

Kindergarten in Tapiola, Helsinki

Centre de rééducation des aveugles à Haïfa

Zur farblichen Gestaltung im Schulhaus, von *Karl Schmid*

Wandbilder von Rudolf Mäglin und Albert Schnyder

Mosaik von Eugen Eichenberger

Reliefs von Emanuel Jacob

Plastiken von Robert Lienhard und Bernhard Luginbühl

---

Aus dem Inhalt des Februarheftes

#### Kunstmuseen

Der Kunst eine Behausung, von *W. J. H. B. Sandberg*

Erweiterungsbau des Kunsthauses Zürich. Mit Beiträgen  
von *Benedikt Huber, Max Huggler, René Wehrli*

Museum Louisiana in Humlebaek bei Kopenhagen

Das Kunstgewerbemuseum Zürich und seine Sammlungen,  
von *Willy Rotzler*

Ausstellungsflügel des Städtischen Museums in Amsterdam

Studioneubau des Kunstkreises Hameln

Kunsthalle in Darmstadt

Ankäufe und Ausstellungen im Kunstmuseum Sankt Gallen  
1953-1958, von *Rudolf Hanhart*

World House Galleries, New York

---

Redaktionsschluß des Maiheftes

Hauptteil: 2. März 1959

Chronik: 4. April 1959

---

Abonnementspreise

Jahresabonnement Inland: Fr. 39.-

Ausland: Fr. 45.- (inkl. Porto und Verpackung)

Einzelnummer: Inland Fr. 3.75, Ausland Fr. 4.-

---

Insertionspreise

$\frac{1}{4}$  Seite Fr. 470.-,  $\frac{1}{2}$  Seite Fr. 275.-,  $\frac{1}{3}$  Seite Fr. 210.-,  $\frac{1}{4}$  Seite  
Fr. 145.-,  $\frac{1}{8}$  Seite Fr. 90.- (bei Wiederholung Rabatt)