

**Zeitschrift:** Das Werk : Architektur und Kunst = L'oeuvre : architecture et art  
**Band:** 46 (1959)  
**Heft:** 3: Material - Konstruktion - Form

## Werbung

### Nutzungsbedingungen

Die ETH-Bibliothek ist die Anbieterin der digitalisierten Zeitschriften. Sie besitzt keine Urheberrechte an den Zeitschriften und ist nicht verantwortlich für deren Inhalte. Die Rechte liegen in der Regel bei den Herausgebern beziehungsweise den externen Rechteinhabern. [Siehe Rechtliche Hinweise.](#)

### Conditions d'utilisation

L'ETH Library est le fournisseur des revues numérisées. Elle ne détient aucun droit d'auteur sur les revues et n'est pas responsable de leur contenu. En règle générale, les droits sont détenus par les éditeurs ou les détenteurs de droits externes. [Voir Informations légales.](#)

### Terms of use

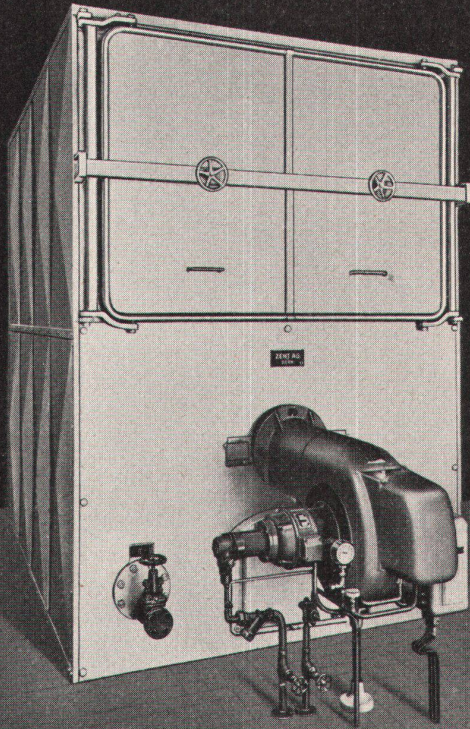
The ETH Library is the provider of the digitised journals. It does not own any copyrights to the journals and is not responsible for their content. The rights usually lie with the publishers or the external rights holders. [See Legal notice.](#)

**Download PDF:** 16.03.2025

**ETH-Bibliothek Zürich, E-Periodica, <https://www.e-periodica.ch>**



## Stahlrohrkessel



- Für Öl- oder Kohlen-Unterschub-Feuerung.
- Für wechselnde Leistungsbeanspruchung, da sehr anpassungsfähig. Besonders geeignet für Ausstellungshallen, Hochhäuser, große Heizzentralen etc.
- Zweckmäßige und einfache Konstruktion, kleiner Platzbedarf.
- Hohe Wirtschaftlichkeit: Kesselwirkungsgrad für Ölfeuerung zwischen 85 und 90%.
- Gebaut für Leistungen von 200 000 bis 2 Mio kcal/h und für Heißwasser bis 180° verwendbar. Betriebsdruck: 13 atü.

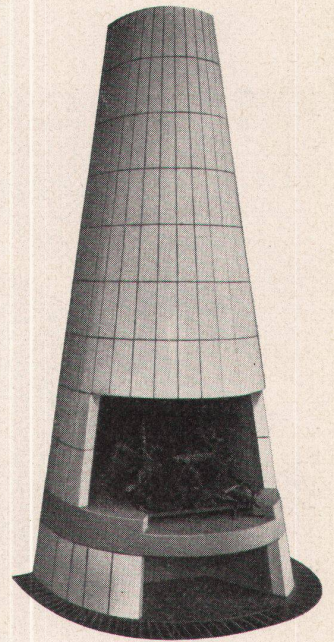
Die umgebaute Ausstellungshalle Bern wird mit einem ZENT-Stahlrohrkessel beheizt; 8 weitere Einheiten werden in der großen Überbauung "Tscharnergut", Bern, für behagliche Wärme sorgen.

Auch für unsere andern, seit vielen Jahren in Betrieb stehenden Stahlrohrkessel gilt die Feststellung: ZENT = Bewährung ist alles!

● **Zent AG Bern**

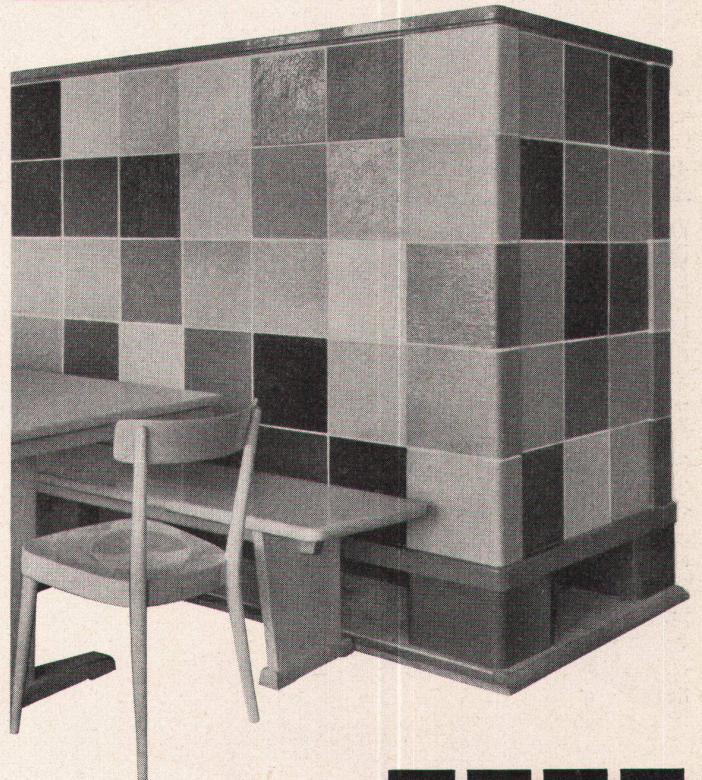
1/59

N  
E  
N  
Ö  
F  
E  
N  
K  
A  
C  
H  
E  
L



**Kachelöfen und Cheminées**

eine Spezialität, die wir mit Liebe pflegen. Alle Heizsysteme; nach eigenen oder gegebenen Entwürfen; mit oder ohne künstlerische Bemalung.



**Ganz & Cie  
Embrach AG.**

Embrach Tel. 051/96 22 62  
Zürich Tel. 051/27 74 14

G A N Z

## PERSTORP

die weltbekannte  
schwedische  
Kunstharzplatte

Die farbenfrohen  
PERSTORP-Platten  
sind ein neuer Weg zu  
modernem, unbeschwertem  
Wohnen. Sie sind  
unendlich praktisch und  
bringen gleichzeitig  
Gemütlichkeit  
und Atmosphäre  
in Ihr Heim.



PERSTORP-Platten  
sind ideal für Tisch- und  
Wandverkleidungen,  
schlag-, bruch- und kratzsicher,  
weitgehend säurebeständig,  
hitzebeständig bis 150°,  
leicht zu reinigen,  
(ein feuchter Lappen genügt!),  
in 40 Farben und Dessins  
erhältlich



Jaecker Rümlang, Tel. 051/93 82 22

## Fassaden- Arbezol erfüllt drei Aufgaben

- Voller ARBEZOL-Schutz der Holzfassade und anderer Holzteile vor tierischen und pflanzlichen Holzschädlingen
- Hervorragender Schutz gegen die Witterung – regen- undurchlässig, läßt das Holz atmen, keine Kondenswasserbildung, elastisch
- Farbschöner Anstrich – hellbraun, mittelbraun, dunkelbraun, schwedenrot, gelb

Lasiert in einem Anstrich

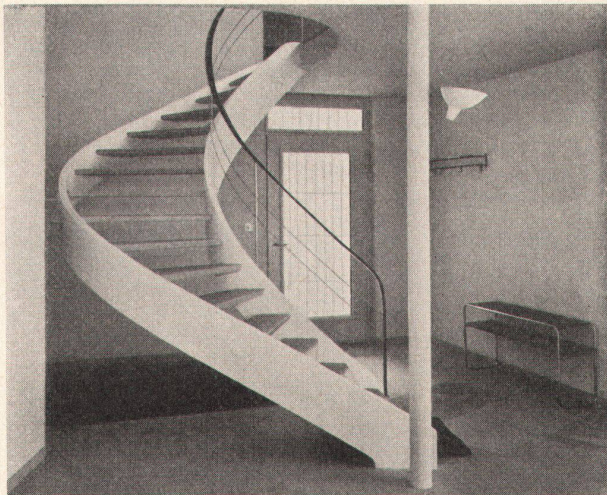


**A. Benz & Cie.**

Holzkonservierung

Zürich 2/38

Renggerstraße 56, Tel. (051) 45 34 34



### Neuzeitliche Holztreppe

mit schichtverleimten  
Lamellenwangen  
liefern als Spezialität

■ **Häring & Co. AG**  
Holzbau  
**Pratteln BL**  
Tel. (061) 81 50 31