

Zeitschrift: Das Werk : Architektur und Kunst = L'oeuvre : architecture et art
Band: 46 (1959)
Heft: 3: Material - Konstruktion - Form

Werbung

Nutzungsbedingungen

Die ETH-Bibliothek ist die Anbieterin der digitalisierten Zeitschriften. Sie besitzt keine Urheberrechte an den Zeitschriften und ist nicht verantwortlich für deren Inhalte. Die Rechte liegen in der Regel bei den Herausgebern beziehungsweise den externen Rechteinhabern. [Siehe Rechtliche Hinweise.](#)

Conditions d'utilisation

L'ETH Library est le fournisseur des revues numérisées. Elle ne détient aucun droit d'auteur sur les revues et n'est pas responsable de leur contenu. En règle générale, les droits sont détenus par les éditeurs ou les détenteurs de droits externes. [Voir Informations légales.](#)

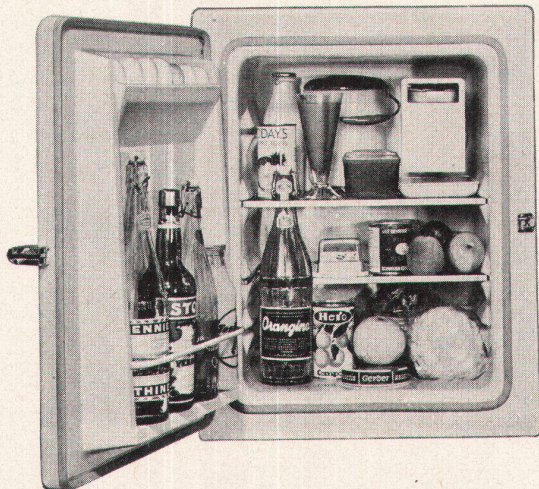
Terms of use

The ETH Library is the provider of the digitised journals. It does not own any copyrights to the journals and is not responsible for their content. The rights usually lie with the publishers or the external rights holders. [See Legal notice.](#)

Download PDF: 17.03.2025

ETH-Bibliothek Zürich, E-Periodica, <https://www.e-periodica.ch>

CONY



70 Liter Fr. 295.—

Beachten Sie bitte die rationelle Ausnutzung
des Raumes im Kühlschrank

Baumann, Koelliker

AG für elektrotechn. Industrie
Zürich 1 Sihlstr. 37 Tel. 2337 33

17 Industriegruppen
in 21 Hallen

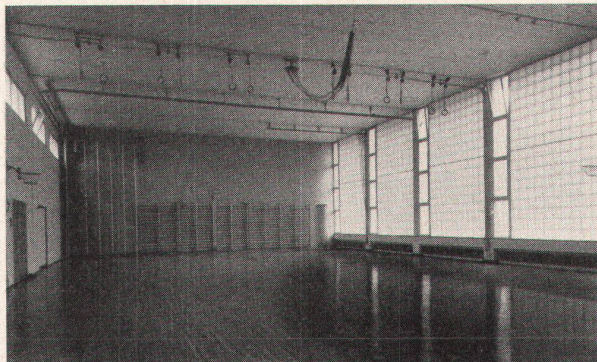


Tageskarten Fr. 2.50 am
15., 16., 17. April ungültig
Besondere Einkaufertage:
15., 16., 17. April
Einfache Bahnбилlette
für die Rückfahrt gültig.

**Schweizer
Mustermesse
Basel
11. - 21. April 1959**

Einmalige Sonderschau: Rationeller Güterumschlag

**Neuzeitliche Schulhausbauten
mit Glas - Bausteinen**



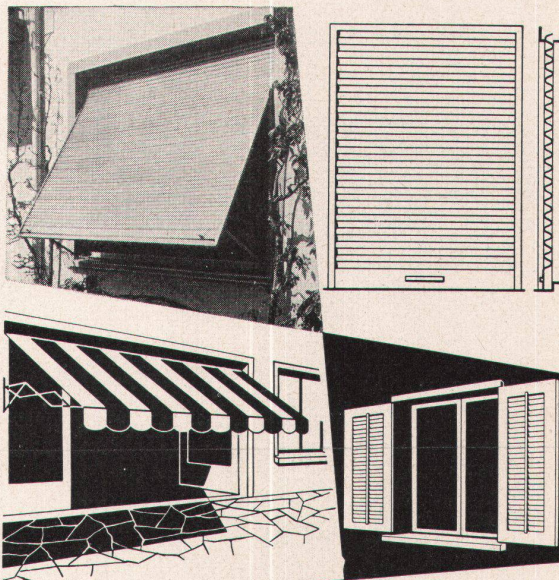
Ein bisher unerreicht günstiges Lichtklima im Schulhaus- und
Turnhallenbau, für Ausstellungen, Arbeits-
räume usw. schaffen Glasbausteine.
Sie vermeiden starke Helligkeitskontraste,
verhelfen zu einem gleichmäßigen Licht,
machen Storen überflüssig und benötigen
außerdem praktisch keinen Unterhalt.

Eingehende Beratung und Vorschläge durch das

SSF

Spezial-Unternehmen für Glas-Betonbau
Schneider, Semadeni + Frauenknecht
Zürich 4, Feldstr. 111, Tel. 051/27 45 63

Ständige Ausstellung: Schweizer Baumusterzentrale Zürich

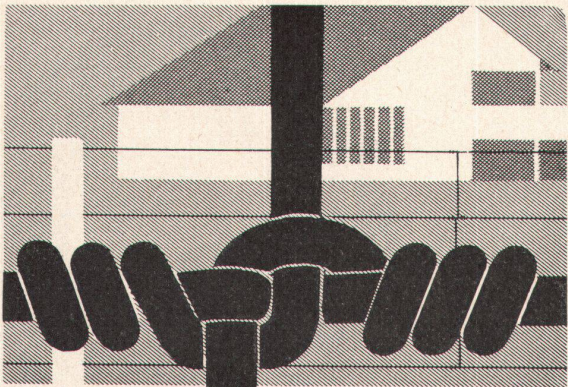


HARTMANN

Rolladen in Holz
und Metall
Jalousieläden
Sonnen- und
Balkonstoren

Filialen in:
Basel · Bern · Zürich
Luzern · Lausanne
Neuenburg

ROLLADENFABRIK U. METALLBAU
Hartmann & Co. AG. Biel



Zürich 3:
 Grubenstr. 29
 Tel. (051) 33 25 50
Basel:
 Ob.Rebgasse 40
 Tel. (061) 32 45 92

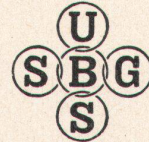
EMIL HITZ

**Fabrik für
 Drahtgeflechte**

**Knotengitter «unlösbar»
 die moderne Einfriedung**

Passt sich der Landschaft an,
 verletzt nicht, ist durch-
 bruchssicher, stabil und sehr
 wirtschaftlich. Patentierte.
 Verlangen Sie Offerte.

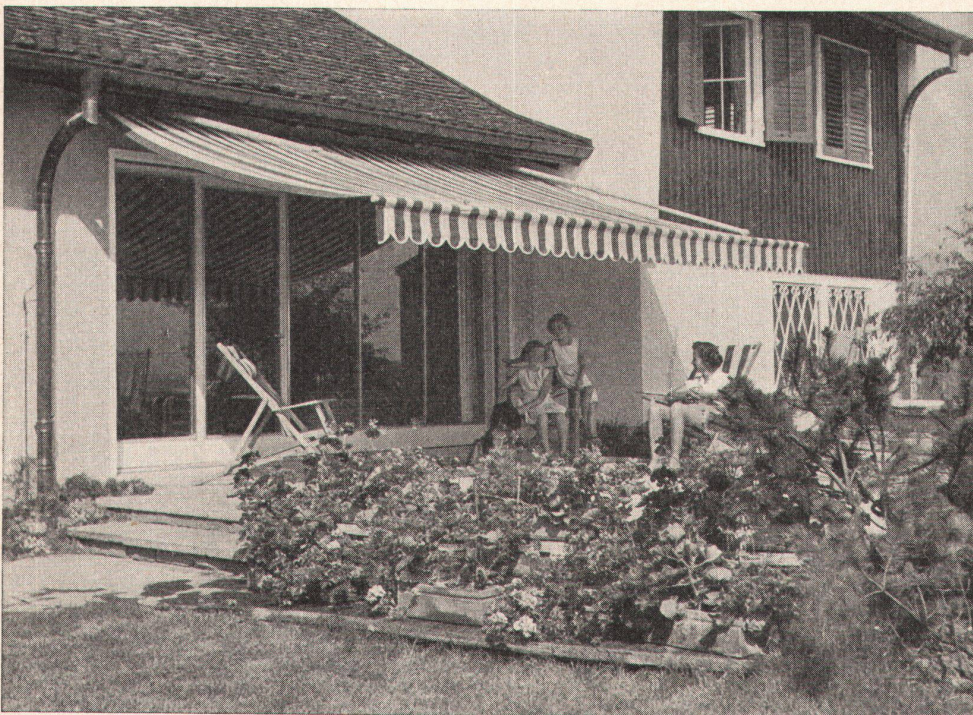
**SCHWEIZERISCHE
 BANKGESELLSCHAFT**



Aufbauende Arbeit

leistet unsere Bank durch rasche, zuverlässige
 Bedienung und verständnisvolles Eingehen auf
 die verschiedenen Bedürfnisse unserer Kunden.

SchenkerStoren



Moderne Terrassen-
 und Schaufenster-Beschattungen

Neuzeitliche Lamellen-Rollstoren
 und Raffstoren für Geschäftshäuser,
 Verwaltungen und Privat

Dunkelstoren für
 Röntgenzimmer und Projektionsäle

Spezialausführungen
 von der einfachsten bis zur
 vollkommensten Anlage

**Storenfabrik
 Emil Schenker AG
 Schönenwerd**

Filialen in:

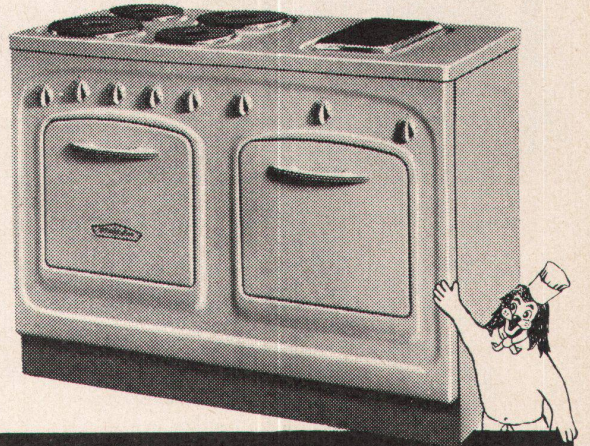
Zürich - Basel - Bern - Lausanne -
 Luzern - Lugano - Genf - St. Gallen -
 Solothurn - Winterthur

DOUSSE

Er ist ein Feinschmecker...



Dank der vielen Kochmöglichkeiten erlaubt mir mein **HERRSCHAFTSHERD**, mühelos reichhaltige und schmackhafte Mahlzeiten für eine grosse Tafelrunde zuzubereiten. Dieses Herdmodell weist 4 festeingebaute Platten und eine rechteckige «Fischplatte» auf, alle mit 8-Stufen-Schaltern regulierbar, zudem 2 geräumige Backöfen, wovon der eine mit einem **INFRAROT-GRILL** ausgerüstet ist.

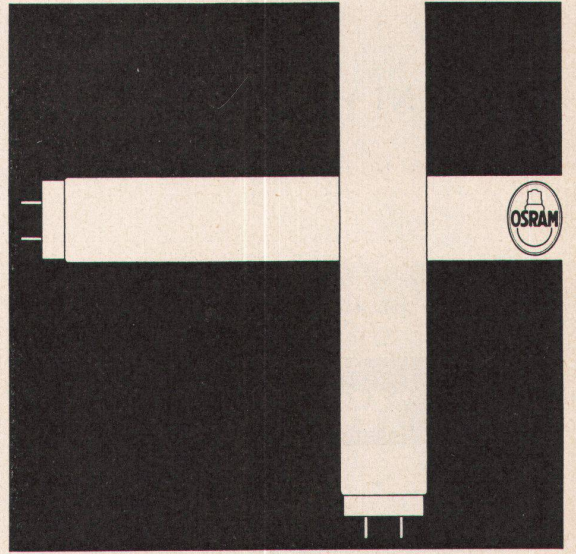
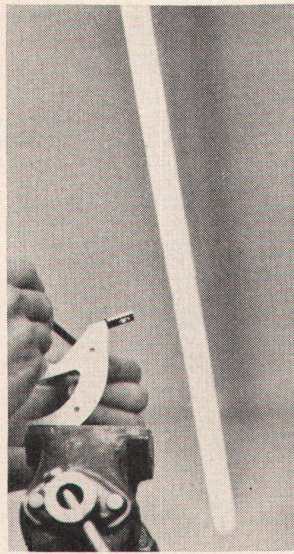


MENA-LUX
ist immer an der Spitze des Fortschrittes. Beweis dafür ist die beachtenswerte Verwirklichung des ersten schweizerischen Elektronen-Haushalt-Kochherdes.



Besseres Licht – bessere Arbeit

Leistung und Arbeitsklima hängen nicht zuletzt von der richtigen Beleuchtung ab. Wo **OSRAM** strahlt, ist Sicherheit, Betriebsamkeit, gute Atmosphäre – bessere Arbeit. Die in der Schweiz hergestellten **OSRAM-L-Fluoreszenzlampen** bieten hohe Lichtausbeute, geringen Energieverbrauch, lange Lebensdauer. Und in Ihrem Betrieb? Verlangen Sie Beratung durch unser lichttechnisches Büro: wir lösen Ihr Beleuchtungsproblem!




OSRAM AG. Zürich 22
Telephon 051/32 72 80

OSRAM

| | | |
|--------------------------------|---|--|
| Stahl-Hochbau Ingenieurbüro | | |
| Tel. 071/519 92 |  | |
| | Ernst Scheer AG Herisau | |

SPEED KING
Farben für alle Mehrfarbendrucke

AMERICAN COLORS



LTD. S.A. AG.
BERN, Federweg 22, Tel. (031) 9 48 33 / 34

Für das Flachdach

beziehen Sie Teerdachpappe, teerfreie Dachpappe «Beccoid», Asphaltisolierplatte «Becoplast» mit Juteeinlage, Klebmassen durch

Beck & Cie., Pieterlen
Fachmännische Beratung

AUFZÜGE
mit Hand- und elektrischem Antrieb

LERCH ZÜRICH 1
SCHLOSSEREI UND AUFZÜGEFABRIK
Oetenbachgasse 5-9, Telephon (051) 233000



**NATURSTEIN
MARMOR**

CUENI + CIE. AG. LAUFEN (Jura)
Telephon (061) 89 60 77

TRAVERS

Hochdruck-Stampfasphalt-Platten
sind qualitativ unerreicht für stark beanspruchte Bodenbeläge

Verwendung: **Fabriken · Lagerhäuser · Schulhäuser**

Bitte verlangen Sie unsere Offerte

BAUBEDARF ZÜRICH AG

Folgende *gebundene* Jahrgänge



Preis: je Fr. 35.- können, solange Vorrat, noch nachbezogen werden:

Verlag werk
Postfach 210, Winterthur
Tel. (052) 2 22 52

**1946, 1947, 1948, 1949,
1950, 1951, 1952**

Werner M. Moser, Architekt BSA

Frank Lloyd Wright:
60 Jahre lebendige Architektur

160 Illustrationen, zum Teil mehrfarbig, mit 100 Seiten Text. Ein Bildbericht über Entwicklung und Schaffen des großen amerikanischen Meisters, vor allem für Architekten, aber auch für ein weiteres Publikum von großem Interesse. Gebunden in Rohleinen. Preis Fr. 18.- oder broschiert Fr. 16.-.

Diese Publikation ist erhältlich durch den Buchhandel sowie durch die BW-Presse, Winterthur (Schweiz).

Imber AG

KÜHLSCHRANKFABRIK

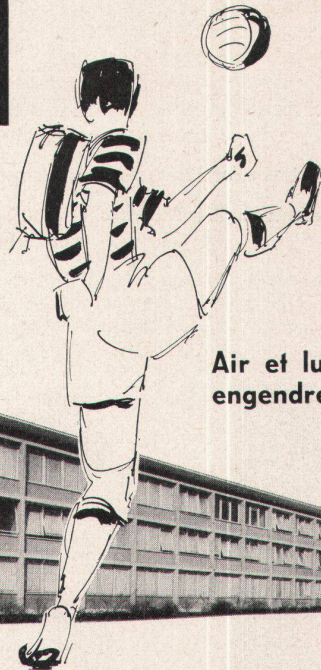
Haldenstraße 27, ZÜRICH 3, Telephon (051) 33 13 17

Gegründet 1863
 Älteste und größte Spezialfabrik
 für komplette

BAR- UND BUFFETANLAGEN

- Gläserchränke
- Likörchränke
- Kühlschränke
- Bierkeller- und Kühlraumisolierungen
- Kühlvitriolen
- Spüleinrichtungen
- aus rostfreiem Chromstahl

Bitte verlangen Sie Projekte und Kostenberechnungen



Air et lumière
 engendrent santé

La fenêtre basculante toujours à l'avant-garde du progrès

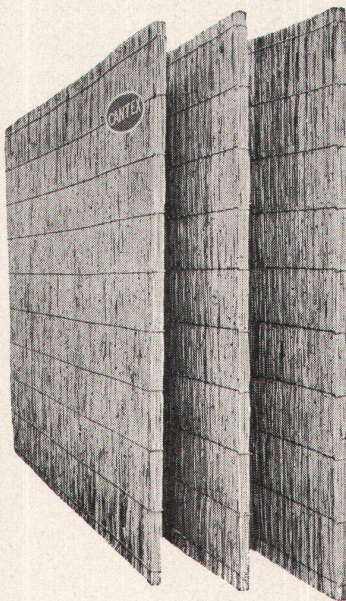
JAMES GUYOT SA

La Tour-de-Peilz

Tél. 021/5 5185

«CANTEX» gepresste Schilfrohmatten

ein hervorragendes Isoliermaterial



Wärmeleitzahl: 0,047

Großformat:
 200 x 150 cm

rein Schweizer Fabrikat

Stärke: 2 2½ cm

Gewicht: 4,5 6 kg
 pro m²

Stärke: 3½ 5 cm

Gewicht: 7,5 9,5 kg
 pro m²

Verwendung:

Isolierung von Beton-
 decken, Flachdächern,
 Verkleidung von Mauer-
 werk, freihängende
 Decken, Unterlagsbö-
 den usw.

Alleinfabrikanten:

Vereinigte Schilfwebereien Zürich
 das führende Unternehmen für Schilf-Leichtbaustoffe
 Stampfenbachplatz 1
 Telephon (051) 28 43 63



H. Wolfermann-Nägeli

EISEN- UND METALLBAU

Mürtschen-Albulastr. 16 Zürich 9/48 Tel. (051) 52 44 12



G. Kämpf Holzbau Rapperswil AG

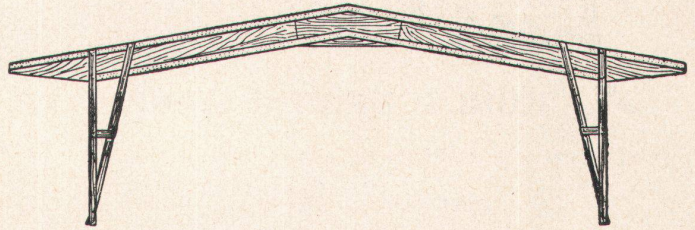
Telephon (064) 3 42 12

Spezialwerkstätte für geleimte Konstruktionen
nach eigenen Patenten

Lehrgerüst- und Schalungsbau

Kämpf-Schaltafeln für Sichtbeton 100x500 cm
und kleiner

Luftschutztüren und -deckel A+L 218, 615, 904

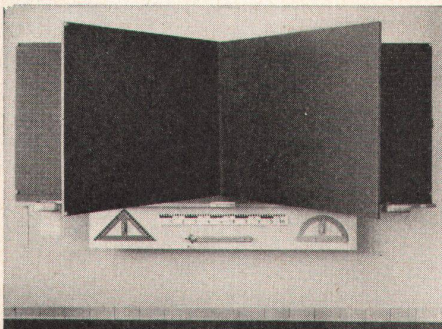


Clichés Schwitter AG

Basel
Allschwilerstrasse 90
Telefon 061 38 88 50

Zürich
Stauffacherstrasse 45
Telefon 051 25 67 35

Bureau Lausanne
Avenue de la Gare 44
Telefon 021 22 86 75



Hunziker Söhne Schulmöbelfabrik AG Thalwil

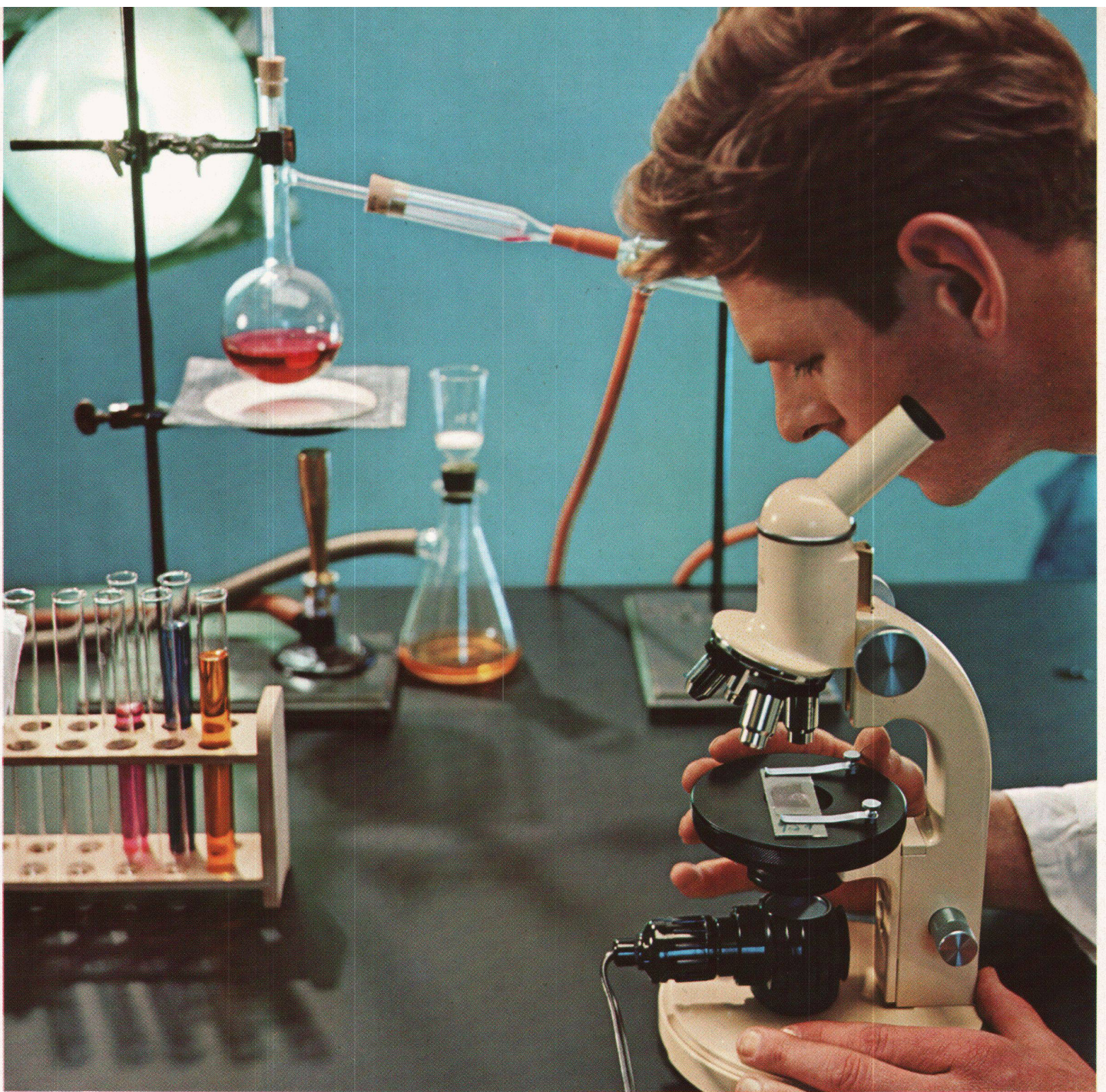
Gegründet 1880 Telephon 92 09 13

**Schweizerische Spezialfabrik
der Schulmöbelbranche**

Lieferung kompletter Schulzimmerein-
richtungen, Schultische, Wandtafeln

Beratung und

Kostenvoranschläge kostenlos



Weil säureresistent, wärmeunempfindlich,
hygienisch und spielend leicht zu reinigen, ist die
echte KELLCO-Kunststoffplatte der
ideale Belag für jedes Labor

KELLCO

KELLCO-Platten
ein schweizerisches
Spitzenprodukt
von Keller + Co AG
Klingnau

kellpax

Schaltanlage in der Pumpstation Klingnau.

KELLPAX
das vielseitige, metallbewehrte
Sperrholz (Panzerholz)
erschließt neue Möglichkeiten!

kellpax

-Panzerholz, der neue Träger von Steuerungsanlagen, Kontrollapparaten, Meßinstrumenten und Schaltergruppen erweist sich eindeutig als das bevorzugte Material von heute und morgen.

kellpax

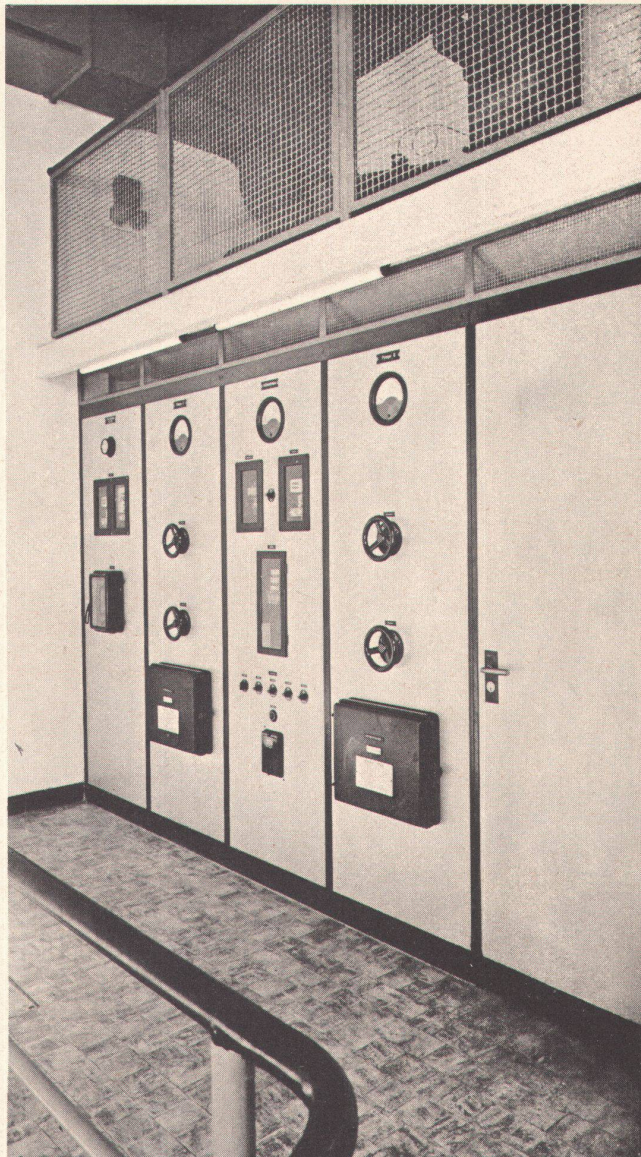
-Panzerholz wurde von führenden Fachleuten der Elektro-Montage für diese speziellen Zwecke entdeckt und hat sich bereits hervorragend bewährt.

kellpax

-Panzerholz läßt sich leicht bearbeiten, isoliert gegen Kälte und Schall, wird in jeder gewünschten Dicke geliefert und bietet erstaunliche Festigkeitswerte. KELLPAX repräsentiert sich leicht, sauber und modern.

kellpax

Ein Produkt der Keller & Co. AG. Klingnau
Telephon 056/5 11 77
Unterlagen und Beratung durch den technischen
KELLPAX-Dienst (Tel. 056/5 11 77)



Die echte KELLCO-Platte im Labor

hat nach vielseitiger und härtester Beanspruchung in Laboratorien verschiedenster Art den Beweis erbracht, daß sie für Abstell- und Arbeitsflächen sowie als Verkleidung von Schiebetüren und exponierten Wänden der ideale Belag für Laborräume ist. Ob in streng sachlichen oder aber fröhlichen Farben gehalten, spielt für deren Widerstandsfähigkeit und die besondere Qualität keine Rolle. Die echte KELLCO-Platte verbindet viele sachliche Vorteile mit der Möglichkeit, den Laborräumen schmuckes Aussehen und damit eine angenehme Arbeitsatmosphäre

KELLCO

Ein Produkt der
Keller & Co. AG.
Klingnau
Telephon 056/5 11 77

Vertrieb der FURAL-Bedachung und -Wandverkleidung für die Schweiz und das Fürstentum Liechtenstein seit 1. Januar 1959 durch:

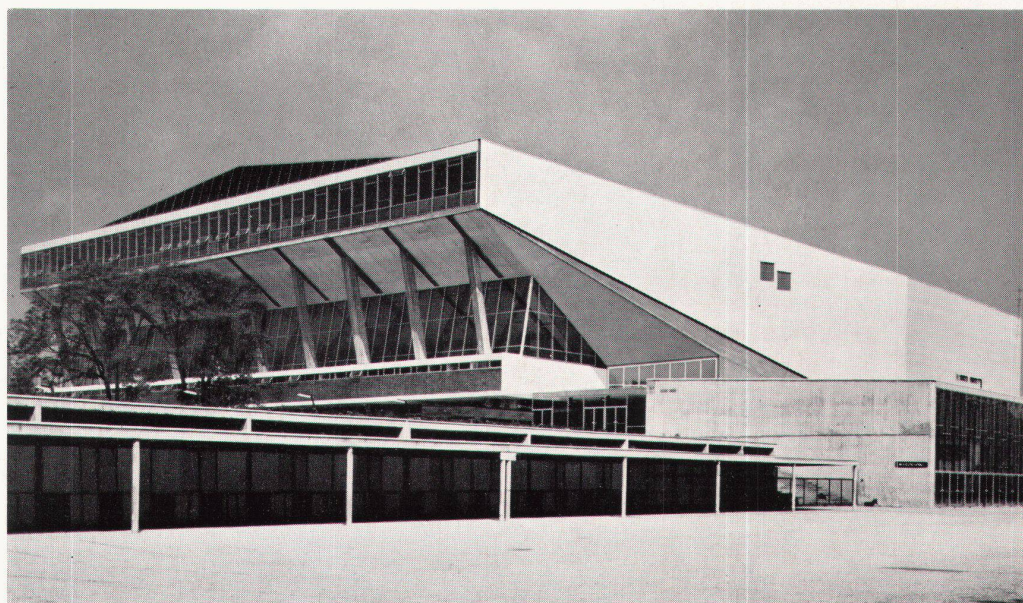


EDAK AG Schaffhausen

Fulachstraße 2, Telephon (053) 5 05 97

Stadhalle Wien

(siehe redaktionellen Text Seite 96)

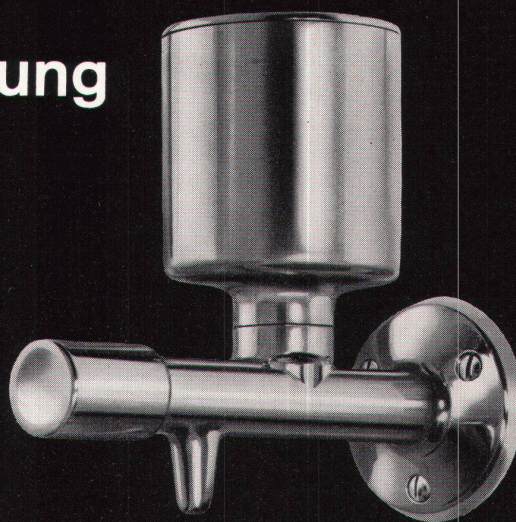
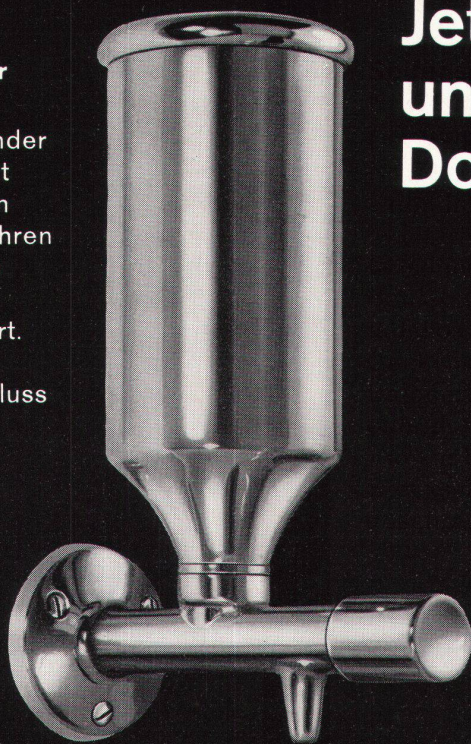


Bedachung und Fassadenverkleidung mit FURAL

Jetzt mit «O»-Ring und Dosierung

Seifenspender Nr. 7970

Der Seifenspender Nr. 7970 besitzt einen Inhalt von 1/2 Liter. Seit Jahren tausendfach im Betrieb und tadellos bewährt. Deckel mit Bajonettverschluss oder durch Vierkant-Steckschlüssel abschraubbar.



Seifenspender «Kongress»

Der Seifenspender Modell «Kongress» besitzt einen Inhalt von 1/4 Liter. Der Deckel ist durch Vierkant-Steckschlüssel abschraubbar.

Zu beziehen durch den sanitären Grosshandel



Nyffenegger & Co. Zürich-Oerlikon, Metallgiesserei + Armaturenfabrik, Tel. 051 46 64 77



Heizöl-Boiler

CIPAG-OIL

Rasche
Warmwasser-
erzeugung
Tag und Nacht
zu niedrigstem
Preis

Der Heizöl-Boiler Cipag-Oil
funktioniert vollständig
automatisch
Ist von der Zentralheizungs-
anlage unabhängig
Kein Schieber zu bedienen

Verwendung:

Mehrfamilienhäuser, Hotels,
Pensionen, Restaurants,
Wäschereien, Badeanlagen,
Kranken- und Schulhäuser,
Industrie, Luxusvillen usw.

Büro Zürich:

H. Pellanda, Ingenieur
Schaffhauserstraße 10
Telephon (051) 26 24 20

Büro Basel:

A. Knecht
Feierabendstraße 6
Telephon (061) 24 30 49

CIPAG

CIPAG AG

Fabrik thermischer Apparate
Vevey, Telephon (021) 5 25 97