

**Zeitschrift:** Das Werk : Architektur und Kunst = L'oeuvre : architecture et art  
**Band:** 46 (1959)  
**Heft:** 4: Schulbauten

**Artikel:** Gymnasium in Bellinzona : 1958, Architekt : Alberto Camenzind  
BSA/SIA, Lugano : Mitarbeiter : Bruno Brocchi Architekt SIA, Lugano  
**Autor:** B.H.  
**DOI:** <https://doi.org/10.5169/seals-35948>

### **Nutzungsbedingungen**

Die ETH-Bibliothek ist die Anbieterin der digitalisierten Zeitschriften. Sie besitzt keine Urheberrechte an den Zeitschriften und ist nicht verantwortlich für deren Inhalte. Die Rechte liegen in der Regel bei den Herausgebern beziehungsweise den externen Rechteinhabern. [Siehe Rechtliche Hinweise.](#)

### **Conditions d'utilisation**

L'ETH Library est le fournisseur des revues numérisées. Elle ne détient aucun droit d'auteur sur les revues et n'est pas responsable de leur contenu. En règle générale, les droits sont détenus par les éditeurs ou les détenteurs de droits externes. [Voir Informations légales.](#)

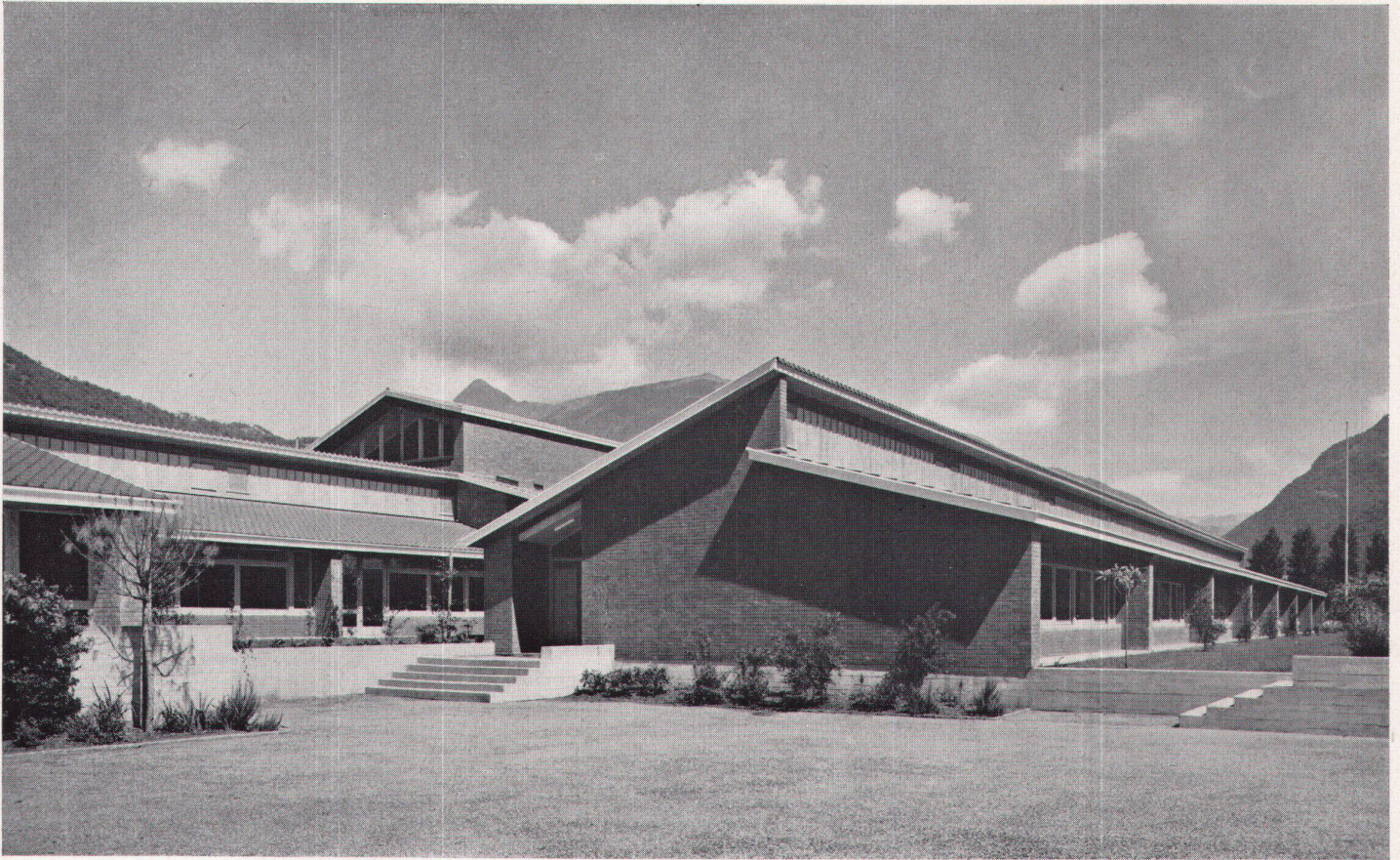
### **Terms of use**

The ETH Library is the provider of the digitised journals. It does not own any copyrights to the journals and is not responsible for their content. The rights usually lie with the publishers or the external rights holders. [See Legal notice.](#)

**Download PDF:** 31.03.2025

**ETH-Bibliothek Zürich, E-Periodica, <https://www.e-periodica.ch>**

## Gymnasium in Bellinzona

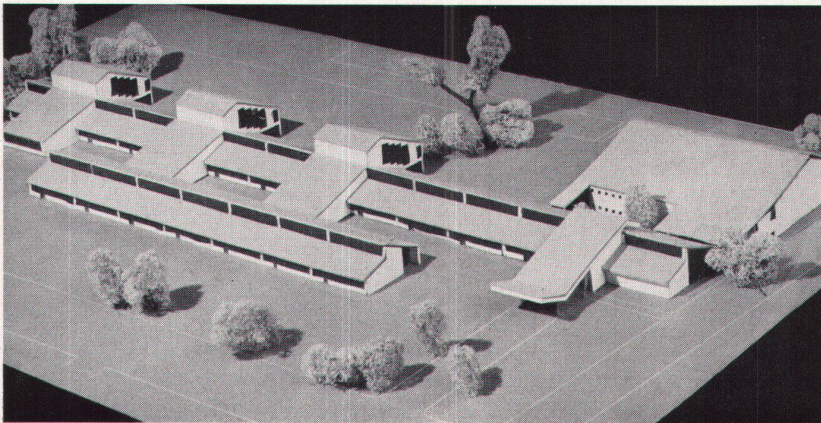


1

**1958, Architekt: Alberto Camenzind BSA/SIA, Lugano**  
**Mitarbeiter: Bruno Brocchi, Architekt SIA, Lugano**

**1**  
 Die Klassentrakte von Süden  
 Les bâtiments abritant les classes vus du sud  
 The classroom wings from the south

**2**  
 Modell der Gesamtanlage von Osten  
 Maquette du centre scolaire vue de l'est  
 Model; general view from the east



2

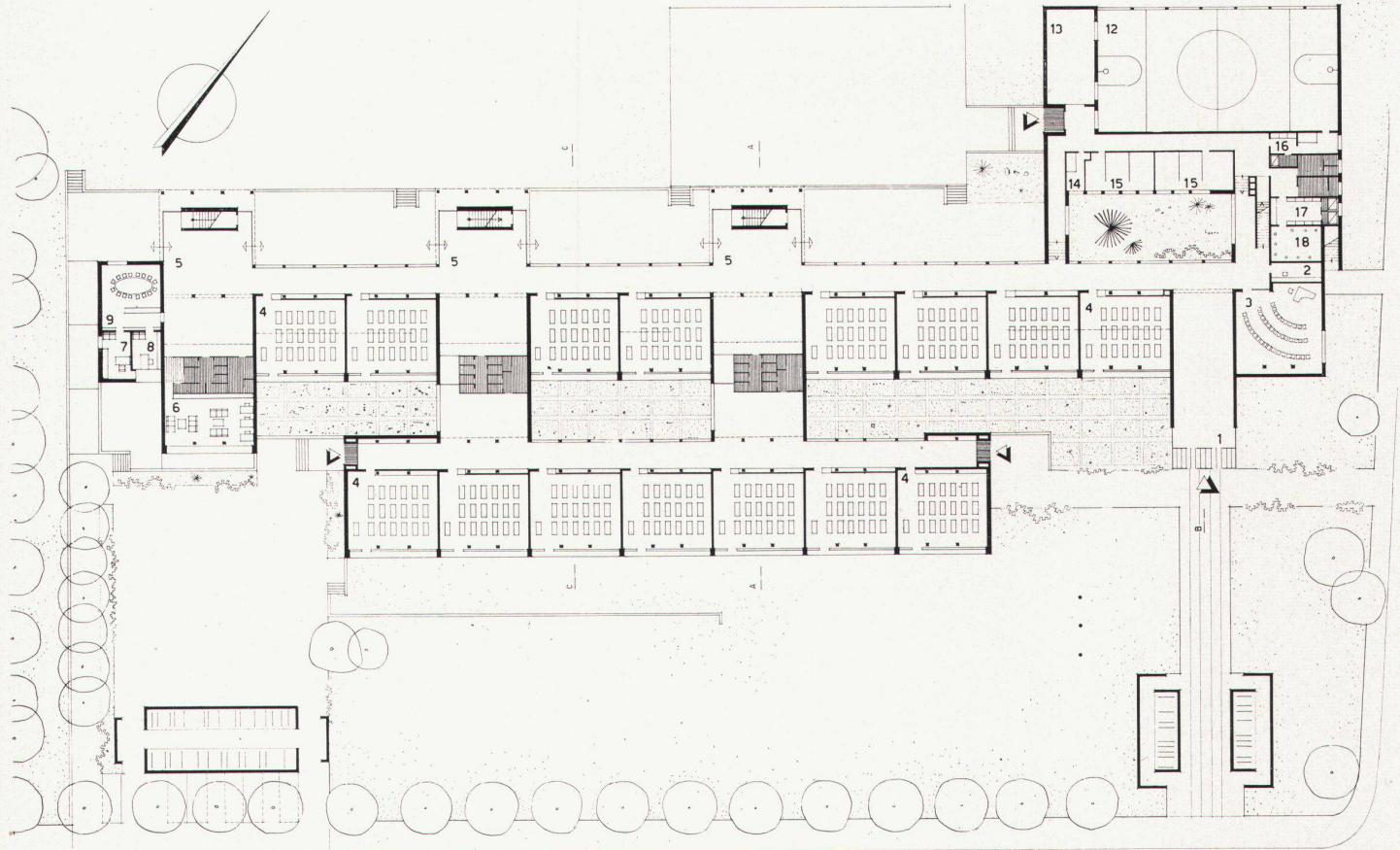
Für den Kanton Tessin stellt das neue Gymnasium in Bellinzona ein Novum dar, da alle bisherigen Schulbauten nach herkömmlichem Muster gebaut wurden. So interessante andere Bauten wie heute im Tessin finden können, haben neue Lösungen auf dem Gebiet des Schulhausbaues, wie sie in der deutschen und welschen Schweiz bald zur Selbstverständlichkeit geworden sind, bis heute in der italienischen Schweiz noch nicht Fuß gefaßt. Um so größer ist der Wert dieser neuen Schulanlage einzuschätzen, und es bleibt zu hoffen, daß sie auch für weitere Bauten im Tessin zum Vorbild wird.

Für die neue Anlage stand das frühere Exerziergelände der Kaserne zur Verfügung, das der Stadt Bellinzona vom Bund überlassen worden war. Auf diesem umfangreichen Terrain am Stadtrand konnte das Schulhaus in eine neugestaltete öffentliche Grünanlage eingefügt werden.

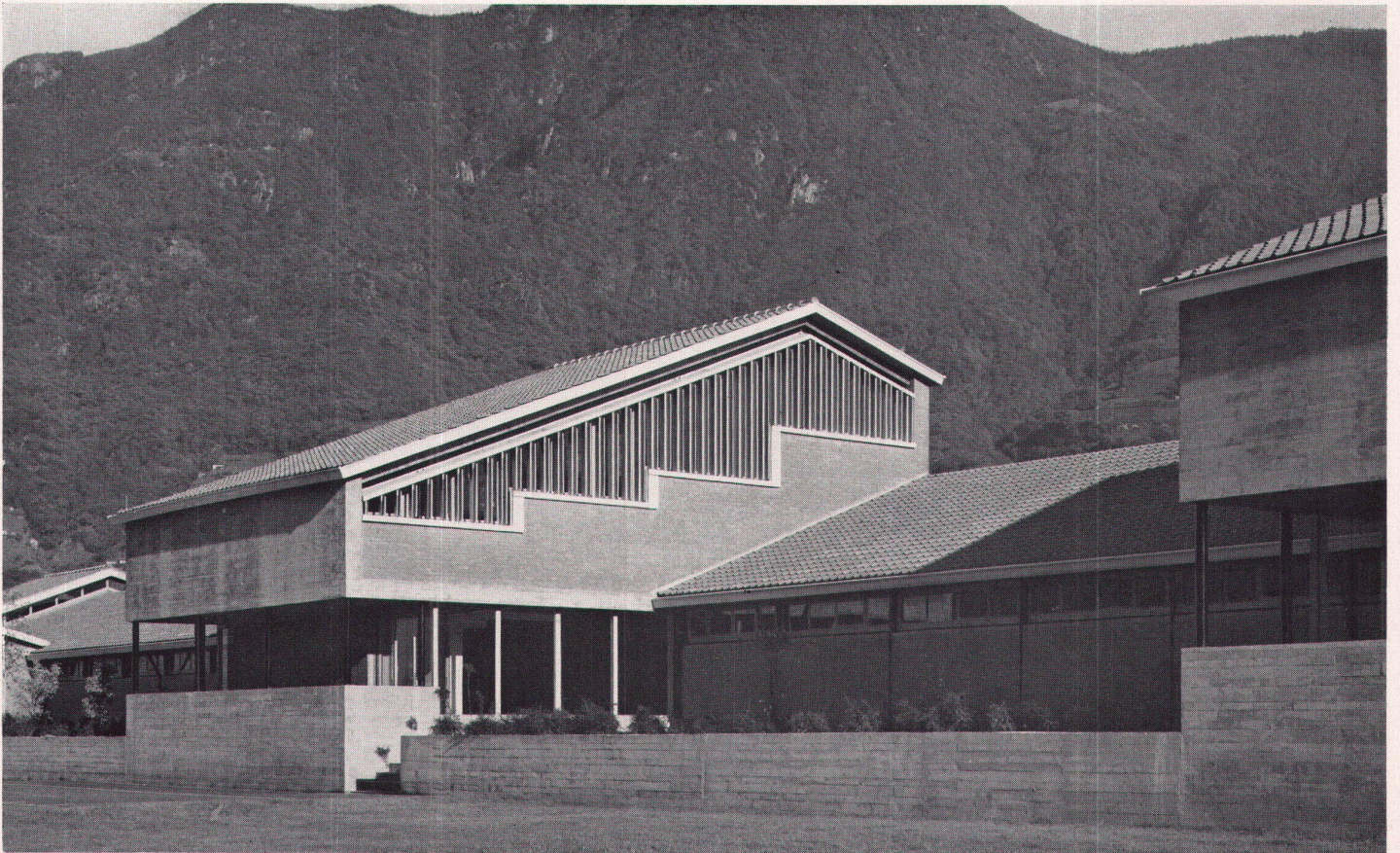
Das Schulhaus dient den vier unteren Klassen der Mittelschule und umfaßt total 15 Klassenzimmer für sogenannte Wanderklassen, außerdem die Spezialräume für Physik, Chemie, Zeichnen, Singen und Turnen. Die sehr konzentrierte Anlage faßt die einzelnen Klassen zu Gruppen zusammen, wobei die an sich langen Korridore durch die dazwischenliegenden Hallen gegliedert werden und der Schule im Innern eine großzügige Weiträumigkeit verleihen. Die durchgehend gleich gestalteten Klassenzimmer erhalten einen wechselnden Charakter durch ihren Ausblick, der teilweise in die Grünanlage, teilweise in halb geschlossene Gärten oder in ganz umbaute Innenhöfe führt. Bellinzona ist gegen Süden von hohen Bergzügen eingeschlossen und besitzt demzufolge auch einen sehr steilen Sonneneinfallswinkel. Die an sich klein bemessenen Innenhöfe bedeuten daher keineswegs einen Nachteil, da trotz der geringen Tiefe vom Klassenzimmer aus immer noch der Berghorizont sichtbar bleibt.



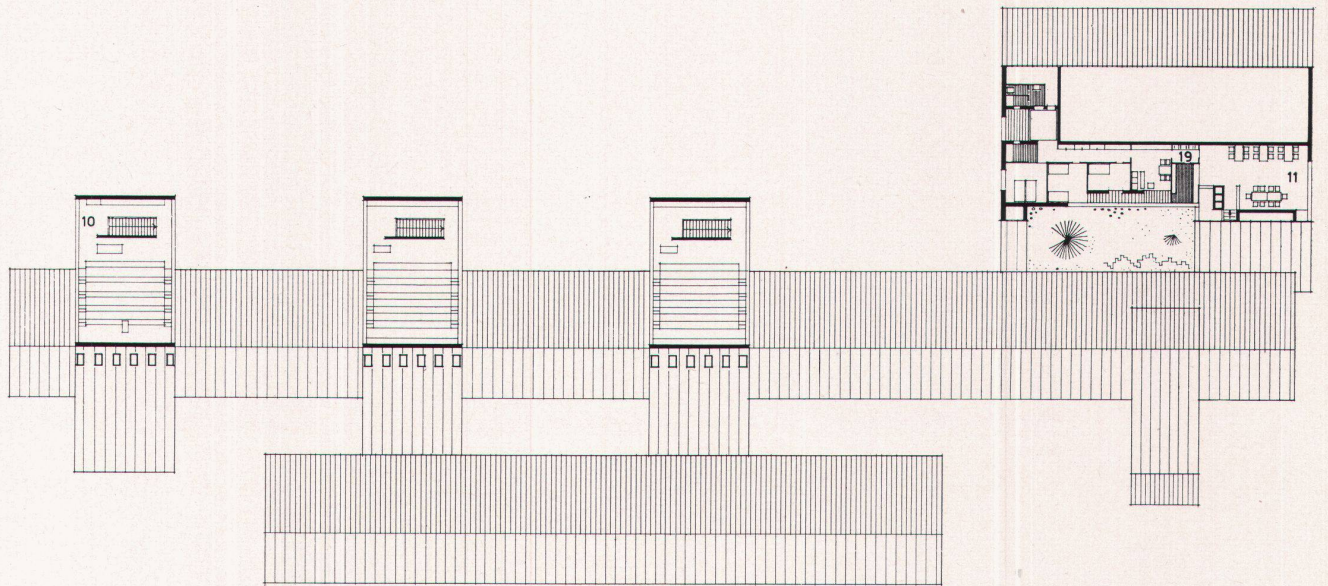
3



4



5



6

- |  |                  |
|--|------------------|
| 1 Eingangshalle                                      | 13 Geräteraum    |
| 2 Abwart   | 14 Arztzimmer    |
| 3 Singsaal   | 15 Garderobe     |
| 4 Normalklassenzimmer                                | 16 Turnlehrer    |
| 5 Pausenhalle  | 17 Fußwaschraum  |
| 6 Lehrerzimmer                                       | 18 Duschenraum   |
| 7 Direktor   | 19 Abwartwohnung |
| 8 Vizedirektor                                       |                  |
| 9 Sitzungszimmer                                     |                  |
| 10 Spezialklassenzimmer (Physiksaal, Zeichnungssäle) |                  |
| 11 Schüleraufenthaltsraum                            |                  |
| 12 Turnhalle   |                  |

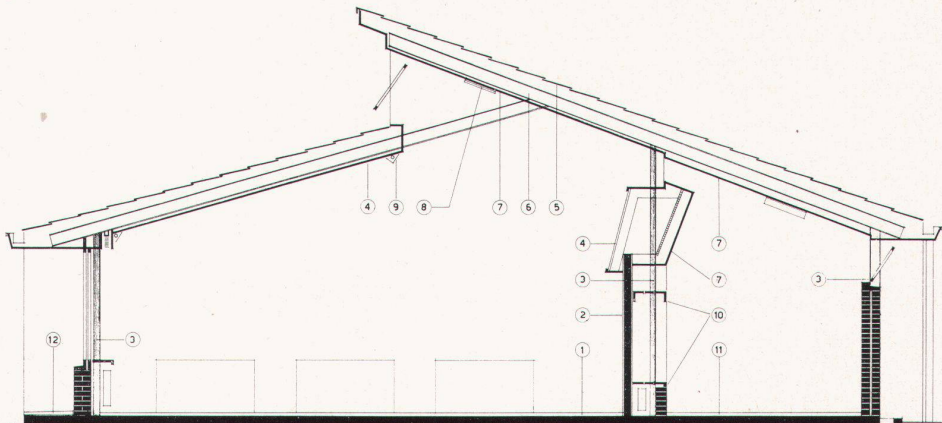
**3**  
Die Schulanlage von Norden mit den aufgesetzten Spezialräumen  
Le centre scolaire vu du nord  
View from the north with superimposed special purpose rooms

**4 + 6**  
Erdgeschoß und Obergeschoß 1:700  
Rez-de-chaussée et étage  
Groundfloor and upper floor

**5**  
Einer der Spezialräume von Westen, davor erhöhter Pausenhof  
Une des salles de classe spéciales vue de l'ouest; au premier plan, une cour de récréation surélevée  
Special purpose room from the west bordering the playground

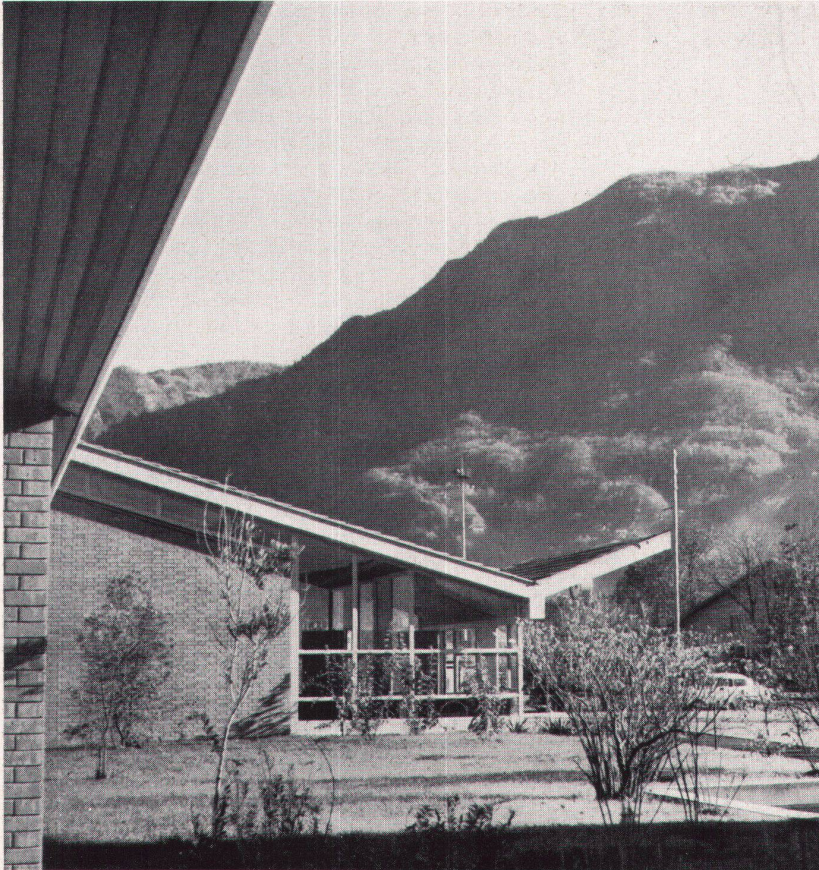


7



8

- 1 Linoleum
- 2 Verputz, mit Stramin überzogen
- 3 Stahlsäule
- 4 Grisotex, gestrichen
- 5 Dachziegel
- 6 Stahlträger
- 7 Limbatäfer
- 8 Heizplatte
- 9 Leuchtröhren
- 10 Schülgarderober in Eiche natur, Rückwand aus Linoleum
- 11 Tonplatten
- 12 Zementplatten



9

Die Belichtung der Klassenzimmer erfolgt durch die tiefgelegene Fensterfront gegen Südosten und durch das in die gleiche Richtung weisende, mit Thermolux verglaste Oberlicht. Durch Versuche am Modell wurden die günstigsten Belichtungsverhältnisse ermittelt. Die ausgeführte Lösung erzielt eine äußerst gleichmäßige und in der Stimmung angenehme Belichtung des Klassenzimmers.

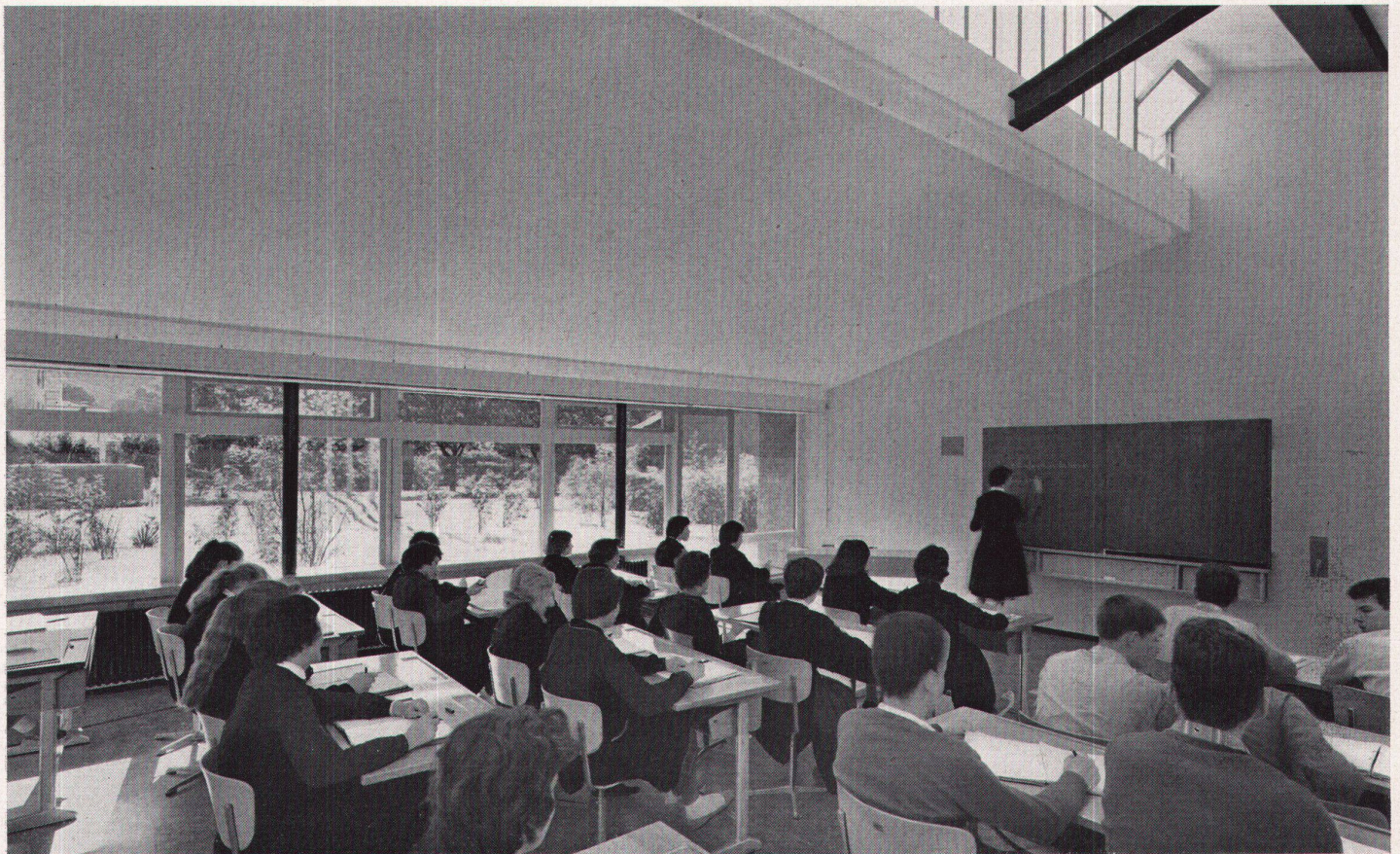
Die Atmosphäre der Innenräume wird vor allem durch die Beschränkung in den Materialien: Sichtmauerwerk, roter Tonboden und Sichtbeton in den Korridoren, verputzte Wände und Sperrholztäfer in den Klassenzimmern, bestimmt, wobei vor allem auch die überlegte und gut dosierte Lichtführung von Bedeutung ist.

7  
Blick in den Korridor und in einen geschlossenen Klassenhof  
Cour intérieure de récréation vue d'un corridor  
Passage with (right) enclosed classroom courtyard

8  
Querschnitt durch Klassentrakt 1 : 100  
Coupe d'une classe  
Cross-section of classroom wing

9  
Eingangspartie  
Entrée  
Entrance

10  
Normalklassenzimmer  
Salle de classe normale  
Standard classroom



10



11

Die Spezialräume, welche über den Klassentrakten angeordnet sind und in ihrer Raumform sich der Dachgestalt anpassen, sind als Unterrichtsräume besonders eindrücklich. Über eine Treppe gelangt man zuerst in einen kleinen Vorraum, der durch eine freistehende Wand vom Unterrichtsraum getrennt ist. Da diese Räume Nord-Süd orientiert sind, kann die Belichtung durch bewegliche Vertikallamellen beliebig reguliert werden.

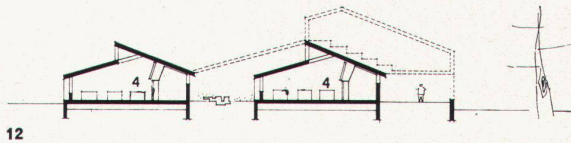
Obschon die Anlage in Grundriß und Aufriß auf einem sehr streng und konsequent eingehaltenen Schema aufgebaut ist, wird in der räumlichen Gestaltung eine lebendige Vielfalt erzielt. Das Gebäude besitzt einen überraschenden Reichtum in seinen räumlichen Wirkungen. Große offene Hallen wechseln ab mit niedrigen Korridoren; immer wieder öffnen sich Durchblicke in andere Raumgruppen, in die Innenhöfe und ins Freie. Da in allen Teilen jedoch das Grundprinzip der Anlage spürbar ist, entsteht nirgends der Eindruck des Zufälligen; jeder Raum, jedes Detail wird gehalten von der größeren Ordnung.

Der geschlossene, aber in sich lebendig gestaltete Baukörper des neuen Gymnasiums von Bellinzona wirkt in seiner Umgebung und in der Beziehung zur angrenzenden Stadt sehr selbstverständlich und überzeugend. Wenn die neuangelegte Grünanlage einmal ausgewachsen ist, wird sich dieser Eindruck noch verstärken.

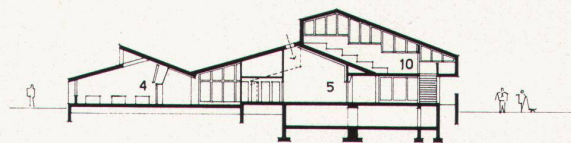
b. h.

11  
Physiksaal  
Salle de physique  
Physics theatre

12, 13, 14  
Schnitte durch Klassentrakte, Spezialraum und Eingangspartie 1 : 700  
Coupes des bâtiments abritant les classes, des classes spéciales et de l'entrée  
Cross-sections of classrooms, special purpose room and entrance



12

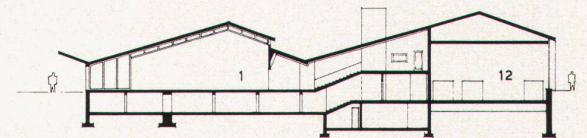


13

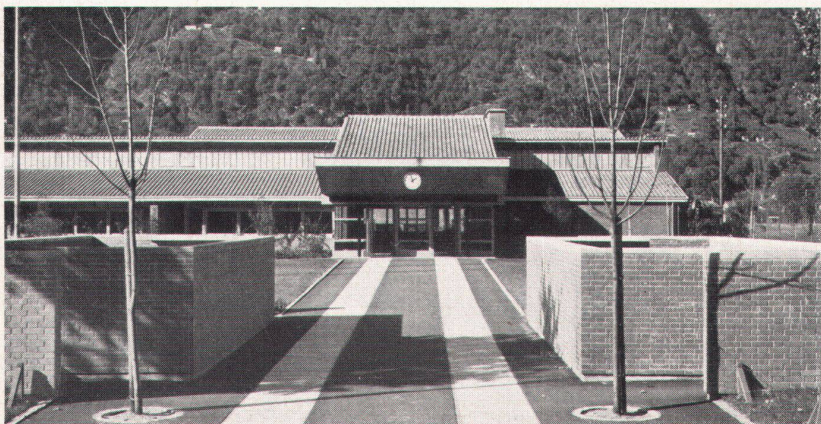
15  
Blick auf den Eingang, im Vordergrund die Veloständer  
Vue de l'entrée; au premier plan, les stands pour bicyclettes  
Entrance with bicycle sheds in the foreground

16  
Lehrerzimmer  
La salle des maîtres  
Teachers' lounge

Photos: 2, 3, 5, 7, 10, 11, 15, 16 Vicari, Lugano; 1 Zimmermann



14



15



16