

**Zeitschrift:** Das Werk : Architektur und Kunst = L'oeuvre : architecture et art  
**Band:** 46 (1959)  
**Heft:** 6: Landhäuser

## Werbung

### Nutzungsbedingungen

Die ETH-Bibliothek ist die Anbieterin der digitalisierten Zeitschriften. Sie besitzt keine Urheberrechte an den Zeitschriften und ist nicht verantwortlich für deren Inhalte. Die Rechte liegen in der Regel bei den Herausgebern beziehungsweise den externen Rechteinhabern. [Siehe Rechtliche Hinweise.](#)

### Conditions d'utilisation

L'ETH Library est le fournisseur des revues numérisées. Elle ne détient aucun droit d'auteur sur les revues et n'est pas responsable de leur contenu. En règle générale, les droits sont détenus par les éditeurs ou les détenteurs de droits externes. [Voir Informations légales.](#)

### Terms of use

The ETH Library is the provider of the digitised journals. It does not own any copyrights to the journals and is not responsible for their content. The rights usually lie with the publishers or the external rights holders. [See Legal notice.](#)

**Download PDF:** 17.03.2025

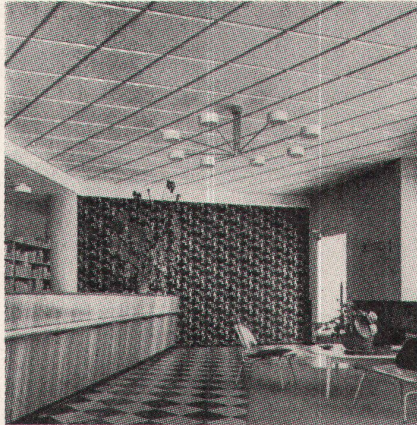
**ETH-Bibliothek Zürich, E-Periodica, <https://www.e-periodica.ch>**

In einem Altbau an der Ecke Kasernenstrasse/Zeuhausstrasse in Zürich eröffnete die Büchergilde Gutenberg vor einiger Zeit ihre neue Bücherstube. Sie präsentiert sich als modernes, gepflegtes Ladengeschäft, in dem heute viele Gildemitglieder ein- und ausgehen und sich jeder Bücherfreund wohlfühlt. Den vorgängigen Umbau besorgte ein junger, aufgeschlossener Architekt, der als Material zur Ausgestaltung der Decke die bewährten Pavatex Holzfaserplatten wählte.

Über dem Verkaufsraum wurden rautenförmig zugeschnittene Pavatex Isolierplatten verlegt, deren stahlblau gestrichene Fasern dekorativ wirken. Quadratische, abwechslungsweise längs- und quergerichtete, gerillte Akustikplatten schirmen den etwas niedrigeren Lese-raum gegen Lärm ab.

So entstand eine in ästhetischer und technischer Hinsicht überzeugende Decke, die zudem die elektrischen Zuleitungen zu den vielen Deckenlampen verkleidet.

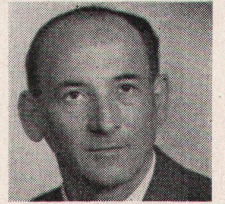
Sie beweist aufs neue, welche neuzeitliche und zweckmässige Lösungen Pavatex Holzfaserplatten im Innenausbau ermöglichen.



## Die Bücherstube

Geschäftsführer Herr E. Huber sagt: Die Pavatex Decke fügt sich harmonisch in den übrigen Ausbau unserer Bücherstube. Sie verleiht dem Raum ein helles, freundliches Gesicht und schafft eine ruhige, wohltuende Atmosphäre. Und so hören wir denn auch immer wieder Komplimente über die wohlgelungene Ausführung.

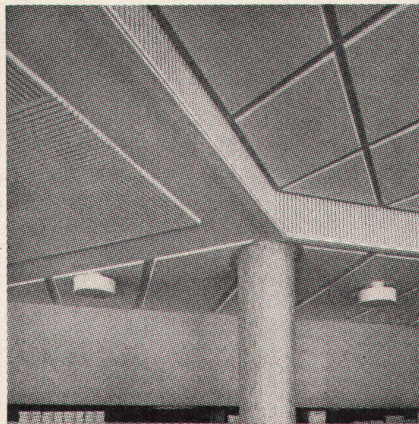
7



# pavatex

nur Original-Pavatex bietet alle Pavatex-Vorteile

**Pavatex AG**  
Jenatschstrasse 4, Zürich 2/27  
Telephon 051/23 76 76





# **DISPERIT WA**

**der wasserabstoßende Fassadenanstrich**

- gleichzeitig Farbanstrich und Bautenschutz.
- einzigartige dauernde wasserabstoßende Wirkung, trotzdem atmende Mauern.
- auch bei schweren, sturmartigen Schlagregen keine Farbtonveränderungen und dunklen Flecken an der Wetterseite der Fassade.
- weniger verschmutzte Flächen, da Staub und Ruß sich nicht durch Wasseraufnahme des Putzes oder Anstriches ablagern können.
- einfache spätere Renovation des Fassadenanstriches ohne Refusieren.
- freie, unbeschränkte Farbkonditionierung des Architekten.
- Ausführungspreis pro m<sup>2</sup> kaum teurer als mit einer gewöhnlichen Dispersionsfarbe.

**Durag AG, Däniken SO**

Telephon 062 / 6 12 81 Unverbindliche Beratung auch direkt im Bau.