

Zeitschrift: Das Werk : Architektur und Kunst = L'oeuvre : architecture et art
Band: 47 (1960)
Heft: 7: Architektur und Geschäft

Werbung

Nutzungsbedingungen

Die ETH-Bibliothek ist die Anbieterin der digitalisierten Zeitschriften. Sie besitzt keine Urheberrechte an den Zeitschriften und ist nicht verantwortlich für deren Inhalte. Die Rechte liegen in der Regel bei den Herausgebern beziehungsweise den externen Rechteinhabern. [Siehe Rechtliche Hinweise.](#)

Conditions d'utilisation

L'ETH Library est le fournisseur des revues numérisées. Elle ne détient aucun droit d'auteur sur les revues et n'est pas responsable de leur contenu. En règle générale, les droits sont détenus par les éditeurs ou les détenteurs de droits externes. [Voir Informations légales.](#)

Terms of use

The ETH Library is the provider of the digitised journals. It does not own any copyrights to the journals and is not responsible for their content. The rights usually lie with the publishers or the external rights holders. [See Legal notice.](#)

Download PDF: 30.03.2025

ETH-Bibliothek Zürich, E-Periodica, <https://www.e-periodica.ch>

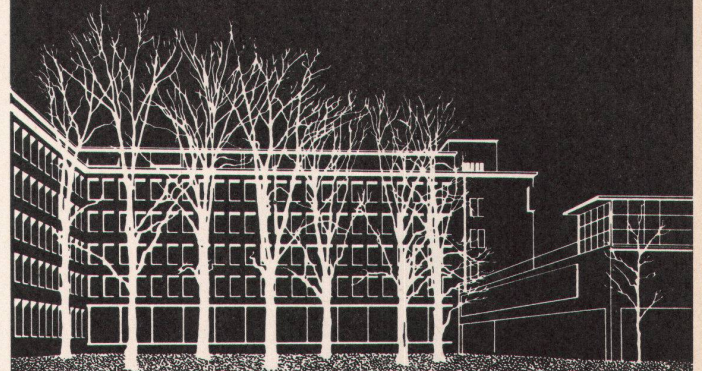
Fassadenelemente
 Leichtmetallfenster
 Holz-
 Aluminium-Fenster
 Mobile Trennwände



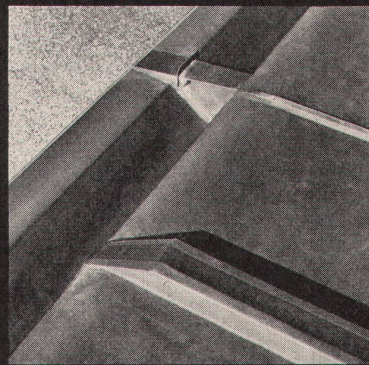
Karl Steiner
 Hagenholzstraße 60
 Zürich 11/50
 Tel. (051) 46 43 44

sind durchdachte
 Spezialitäten von

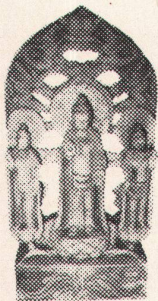
Dauerhafte Spenglerarbeiten



... beginnen beim kleinen Detail



Allmendstr. 7 Zürich 2
 Tel. 051/25 79 80



CHINA

Kunstgegenstände



Permanente Ausstellung

Buddhas, Bodhisattvas, Köpfe aus Stein und Holz; aus Porzellan und Cloisonné: Vasen, Cache-Pots, Bowls, Teller usw.; Screens, Rollbilder, Stickereien aus dem 9. bis 19. Jahrhundert

Alles besonders ausgesuchte antike Gegenstände

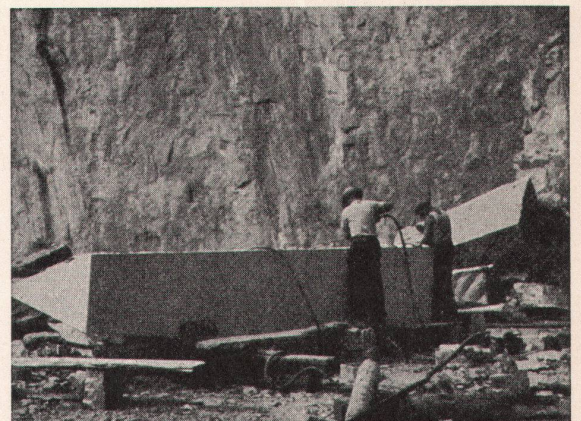
Freie Besichtigung täglich, ausgenommen samstags und sonntags, von 9 bis 12 Uhr und 14 bis 17 Uhr

Weidmann & Sohn, Zollikon (Zürich)

China-Japan-Import

Gustav-Maurer-Straße 9

Telephon (051) 24 08 00



GRANIT UND MARMORARBEITEN

Granit und Marmor von Castione
 Tessiner Granit hell und dunkel, Urner Granit

M. ANTONINI & CO., BELLINZONA

Schweizerische Granitwerke Gegr. 1865

WALO BERTSCHINGER AG

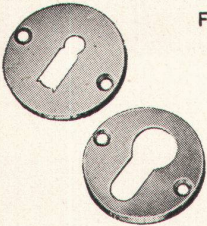
BAUNTERNEHMUNG



In den in diesem Heft beschriebenen zwei modernsten Neubauten der Mühlebach-Papier AG, Brugg, und der «Nestlé» in Vevey kamen ca. 10000 m² unserer bewährten, staubfreien **DURATEX-Hartbetonbeläge** zur Ausführung.

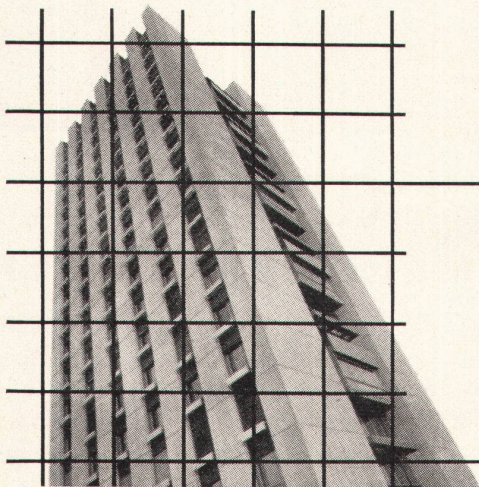
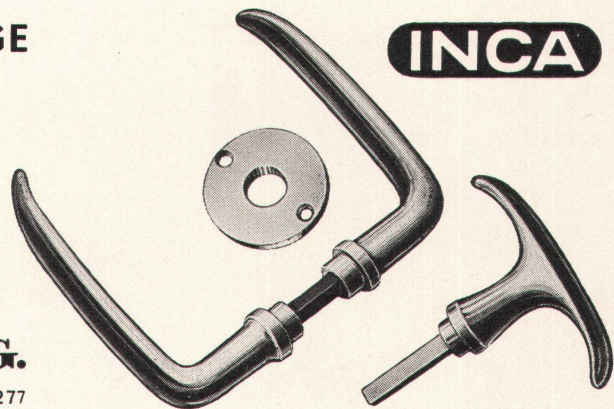
SCHWEIZER BAUBESCHLÄGE

aus hochwertiger Neusilberlegierung
Erstklassige Vernicklung und Verchromung
Große Dauerhaftigkeit
Formschöne Ausführung



INJECTA A.G.

TEUFENTHAL/AARGAU TEL. (064) 38277



Für rationellen Hoch- und Tiefbau
profilierte **PERFEKT** Stahldrahtnetze

Verlangen Sie Spezialkatalog mit Berechnungstabellen.

EMIL HITZ

Fabrik für Drahtgeflechte
Zürich 3/45 Grubenstrasse 29 Telefon 051-33 25 50
Zweigbetrieb Basel
Obere Rebgrasse 40 Telefon 061-32 45 92