

**Zeitschrift:** Das Werk : Architektur und Kunst = L'oeuvre : architecture et art  
**Band:** 47 (1960)  
**Heft:** 8: Synthese der Künste

## **Werbung**

### **Nutzungsbedingungen**

Die ETH-Bibliothek ist die Anbieterin der digitalisierten Zeitschriften. Sie besitzt keine Urheberrechte an den Zeitschriften und ist nicht verantwortlich für deren Inhalte. Die Rechte liegen in der Regel bei den Herausgebern beziehungsweise den externen Rechteinhabern. [Siehe Rechtliche Hinweise.](#)

### **Conditions d'utilisation**

L'ETH Library est le fournisseur des revues numérisées. Elle ne détient aucun droit d'auteur sur les revues et n'est pas responsable de leur contenu. En règle générale, les droits sont détenus par les éditeurs ou les détenteurs de droits externes. [Voir Informations légales.](#)

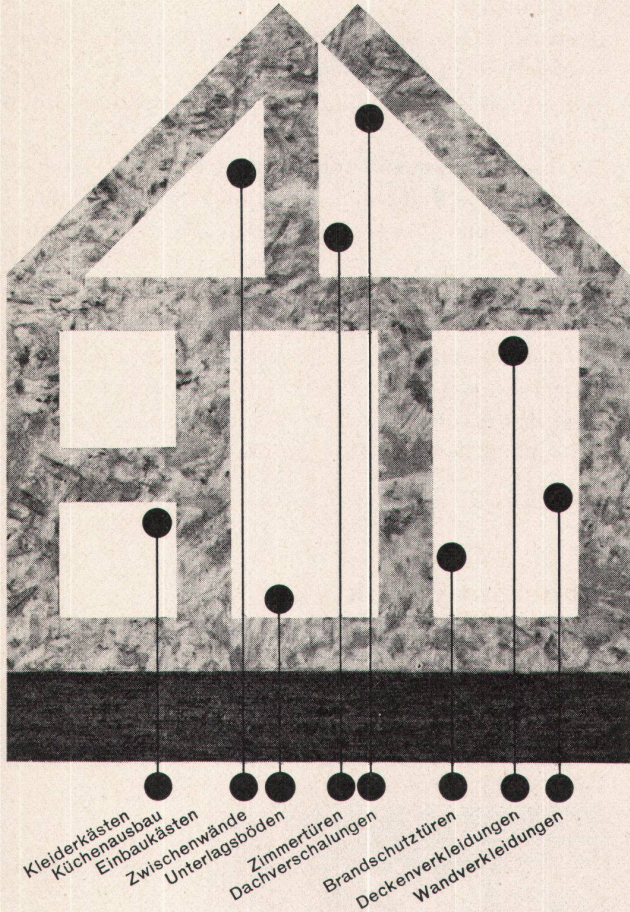
### **Terms of use**

The ETH Library is the provider of the digitised journals. It does not own any copyrights to the journals and is not responsible for their content. The rights usually lie with the publishers or the external rights holders. [See Legal notice.](#)

**Download PDF:** 16.03.2025

**ETH-Bibliothek Zürich, E-Periodica, <https://www.e-periodica.ch>**

## vielseitige Verwendungsmöglichkeit im Innenausbau



Homoplax-Leicht:  
Wärmeleitfähigkeit 0,065 kcal/m h °C = wie Kork  
40 mm Leicht:  
offiziell als Brandschutztüre zugelassen; Schalldämmung: 27 Dezibel.  
Homoplax-Hart:  
Vorteilhaft für kleinere Schrank- und Kastentüren. Sie fälzen  
direkt in die Platte und ersparen sich dadurch das zeit-  
raubende Anleimen von Kantholz;  
für trittelastische, wärmeisolierende Unterlagsböden. (Wird  
seit langem mit Erfolg in den neuen SBB-Personenwagen eingebaut.)

## Bündner Spanholz Homoplax

Homoplax senkt Ihre Kosten:  
durch kurze Arbeitszeiten,  
durch rasche und restlose Verwertung der Abschnitte,  
weil für jeden Verwendungszweck der geeignete und  
preisgünstigste Plattentyp gewählt werden kann  
durch sein günstiges und handliches Maß.  
Homoplax gibt Ihnen Sicherheit:  
weitgehend immun gegen Luftfeuchtigkeit und Temperaturschwankungen,  
kein Wachsen, Reißen oder Schwinden,  
weil die geschlossene und ruhige Oberfläche die ideale  
Unterlage für jede Weiterveredelung ist und  
weil es sich seit Jahren bewährt hat.



Spanplattenwerk Fideris Aktiengesellschaft, Fideris-Station GR  
Tel. (081) 54463



Normen  
vereinfachen und  
verbilligen das Bauen

## Göhner Normen

Gewähr für  
pünktliche Lieferung

Ernst Göhner AG, Zürich  
Hegibachstrasse 47  
Telefon 051/24 17 80  
Vertretungen in  
Bern, Basel, St.Gallen, Zug  
Biel, Genève, Lugano

Fenster 221 Norm-Typen,  
Türen 326 Norm-Typen,  
Luftschutzfenster + -Türen,  
Garderoben- + Toilettenschränke,  
Kombi-Einbauküchen,  
Carda-Schwingflügelfenster.  
Verlangen Sie unsere Masslisten  
und Prospekte. Besuchen  
Sie unsere Fabrik Ausstellung.

F 2

## Heikle Spenglerarbeiten

JAKOB **SCHERRER** SÖHNE

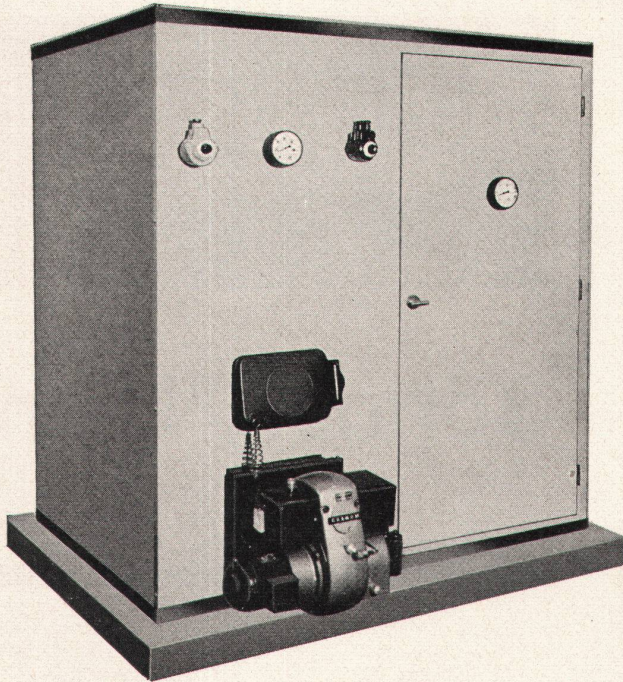
Allmendstr. 7

Zürich 2



Wir lieben Arbeiten,  
die das ganze Können  
erfahrener Berufsleute  
erfordern

Tel. 051/25 79 80



## Kessel-Boiler-Kombination Céramatic-Duo

Der formschöne Wärmeezeuger für Wohn- und Geschäftshäuser.

Jederzeit neben wirtschaftlicher Heizung Warmwasser im Überfluß zu niedrigem Preis.

Kessel und Boilerleistung in jeder gewünschten Größe lieferbar.

**Spezial-Heizkessel** und rechts oder links daneben der passende Stehboiler in wärmeisolierter, gefälliger Ummantelung. Jederzeit Zugang zur Revision oder späteren Auswechslung des Boilers ohne Einschränkung des Heizbetriebes. Rücklaufbeimischung mit Handbetrieb halbautomatisch oder vollautomatisch mit modernster Außentemperatursteuerung. Heizkessel in Leistungsgrößen bis 1000000 kcal/h.

**Niedrige Bauhöhe**, findet in jedem Heizraum Platz. Umstellbar auf feste Brennstoffe.

# GRANUM

**Granum AG, Heizapparate-Fabrik**

**Neuchâtel, avenue Rousseau 5, Telephon (038) 53487**

## Asphalt-Emulsion AG Zürich



Flachbedachungen

Terrassenbeläge

Grundwasserisolierungen

**AEZ**