

Zeitschrift: Das Werk : Architektur und Kunst = L'oeuvre : architecture et art
Band: 47 (1960)
Heft: 10: Laboratorien und Institute

Artikel: Ecole de médecine à Lausanne : 1958, Architecte Marc Piccard
FAS/SIA, Lausanne
Autor: [s.n.]
DOI: <https://doi.org/10.5169/seals-36816>

Nutzungsbedingungen

Die ETH-Bibliothek ist die Anbieterin der digitalisierten Zeitschriften. Sie besitzt keine Urheberrechte an den Zeitschriften und ist nicht verantwortlich für deren Inhalte. Die Rechte liegen in der Regel bei den Herausgebern beziehungsweise den externen Rechteinhabern. [Siehe Rechtliche Hinweise.](#)

Conditions d'utilisation

L'ETH Library est le fournisseur des revues numérisées. Elle ne détient aucun droit d'auteur sur les revues et n'est pas responsable de leur contenu. En règle générale, les droits sont détenus par les éditeurs ou les détenteurs de droits externes. [Voir Informations légales.](#)

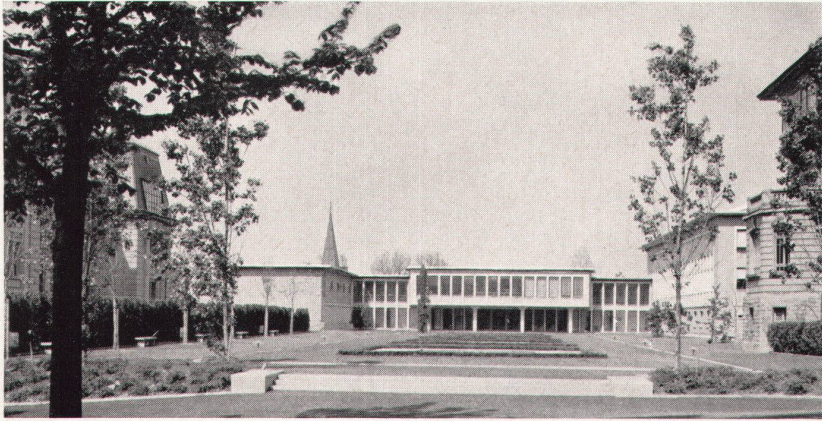
Terms of use

The ETH Library is the provider of the digitised journals. It does not own any copyrights to the journals and is not responsible for their content. The rights usually lie with the publishers or the external rights holders. [See Legal notice.](#)

Download PDF: 17.03.2025

ETH-Bibliothek Zürich, E-Periodica, <https://www.e-periodica.ch>

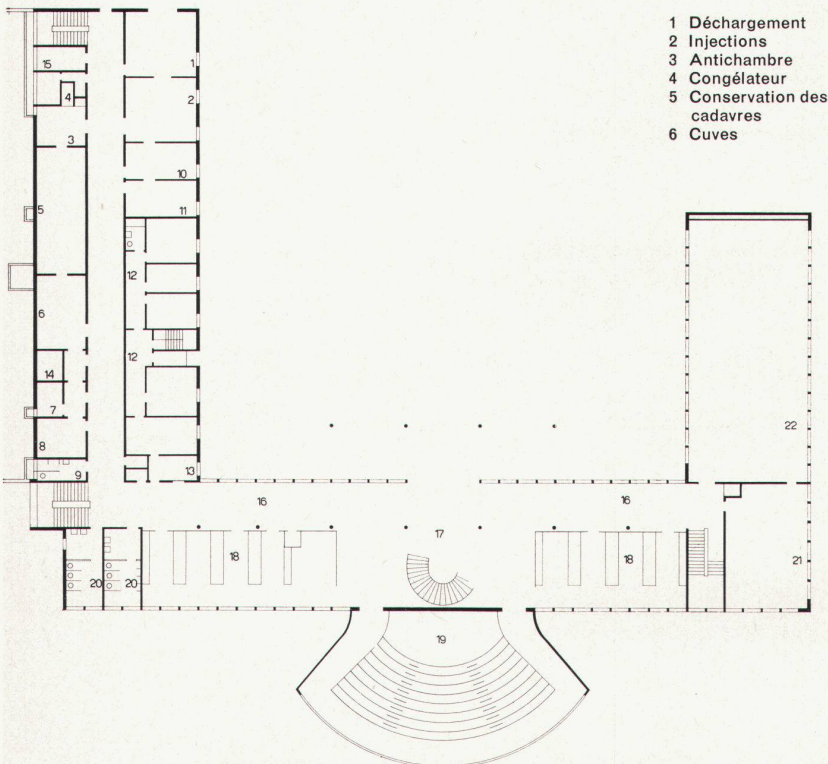
Ecole de médecine à Lausanne



1



2



3

1958. Architecte: Marc Piccard FAS/SIA, Lausanne

Cent cinquante à deux cents étudiants bénéficient des installations de la nouvelle Faculté de médecine à Lausanne. Situés sur une colline dominant la ville, les bâtiments se trouvent à proximité immédiate de l'Institut de physiologie et du bloc opératoire de l'hôpital cantonal.

Le problème d'organisation intérieure était de combiner les plans pour grouper logiquement tous les locaux fréquentés par les étudiants, en évitant tout mélange avec les laboratoires de recherches scientifiques des deux instituts, mais de façon que la combinaison soit également pratique pour les professeurs et leurs collaborateurs.

Le parti adopté est en forme de «U», l'une des branches étant l'Institut d'anatomie, l'autre l'Institut d'histologie et d'embryologie, tandis que les locaux communs aux deux instituts assurent la liaison.

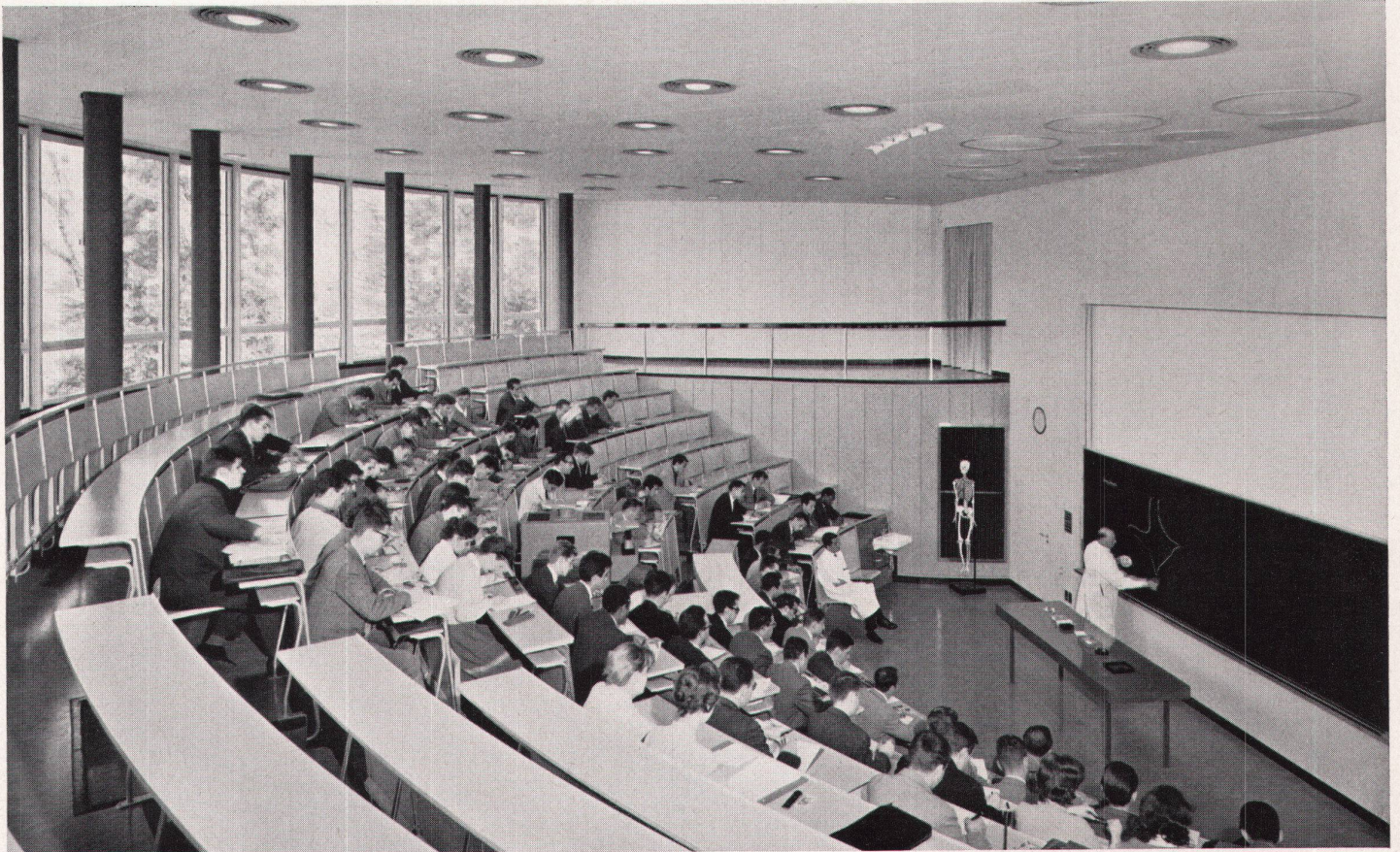
Une caractéristique de cette école est que les étudiants, arrivant en nombre et tous à la fois, puissent accéder de plain-pied au grand auditoire et à la salle de microscopie sans avoir à franchir d'escalier, et que, pour accéder au petit auditoire, au musée, à la salle de lecture et à la bibliothèque, ils n'aient à gravir qu'une seule volée d'escalier.

Plastiquement, le parti en forme de «U» s'exprime par les volumes des trois branches, qui s'adaptent distinctement à la topographie des lieux: l'Institut d'histologie et d'embryologie n'a qu'un seul étage sur rez-de-chaussée du côté amont, mais trois sur rez-de-chaussée du côté aval. Il en est de même pour l'aile des locaux communs.

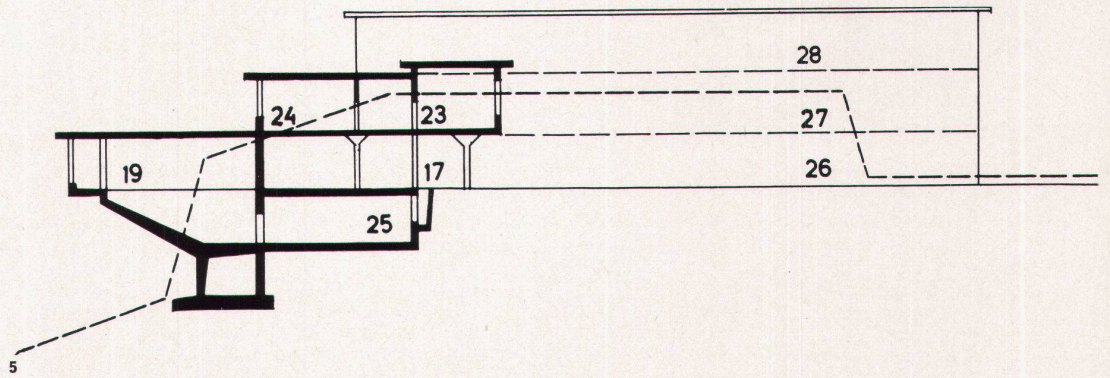
Le terrain qui a été aménagé a une superficie totale de 20 000 mètres carrés, dont environ 5000 mètres carrés ont été consacrés à la création d'un jardin (d'un dessin très libre) devant le pavillon des opérés de l'hôpital. Les 15 000 mètres carrés restants ont permis de créer une très vaste zone de silence aménagée en jardins d'un dessin précis et d'éloigner ainsi les instituts du bruit des rues avoisinantes.

Selon une convention entre les Départements intéressés, une servitude de hauteur des bâtiments de l'Ecole de médecine a été fixée, de façon que les usagers du jardin des malades aient la vue libre sur le lac et les Alpes. C'est la raison pour laquelle les nouveaux instituts sont peu élevés.

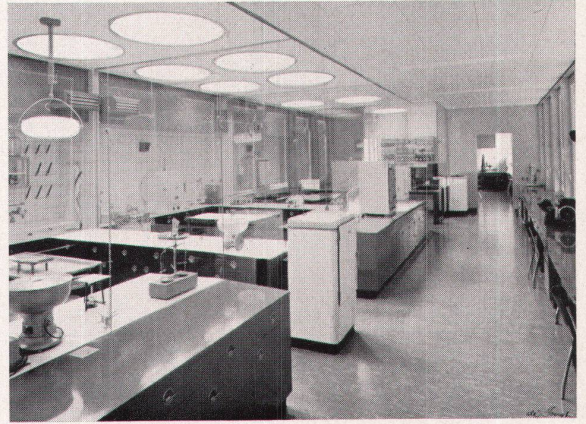
La vaste zone de silence a été obtenue en implantant le groupe des locaux communs au bord de la falaise, côté rue César-Roux, et en construisant le grand auditoire en porte-à-faux.



- 4
- 7 Incinération
- 8 Conservation animaux
- 9 W. C.
- 10 Laboratoire
- 11 Macération
- 12 Appartement concierge
- 13 Loge
- 14 Local de ventilation
- 15 Produits chimiques
- 16 Salle des pas perdus
- 17 Hall d'entrée
- 18 Vestiaires individuels pour 200 étudiants
- 19 Grand auditoire
- 20 W. C.
- 21 Séminaire
- 22 Salle de microscopie
- 23 Petit auditoire
- 24 Bibliothèque
- 25 Ventilation
- 26-28 Anatomie



Photos: De Jongh, Lausanne



6

7