

Zeitschrift: Das Werk : Architektur und Kunst = L'oeuvre : architecture et art
Band: 47 (1960)
Heft: 2: Bauten des Verkehrs

Artikel: Silo à Lausanne-Renens
Autor: J.T.
DOI: <https://doi.org/10.5169/seals-36706>

Nutzungsbedingungen

Die ETH-Bibliothek ist die Anbieterin der digitalisierten Zeitschriften. Sie besitzt keine Urheberrechte an den Zeitschriften und ist nicht verantwortlich für deren Inhalte. Die Rechte liegen in der Regel bei den Herausgebern beziehungsweise den externen Rechteinhabern. [Siehe Rechtliche Hinweise.](#)

Conditions d'utilisation

L'ETH Library est le fournisseur des revues numérisées. Elle ne détient aucun droit d'auteur sur les revues et n'est pas responsable de leur contenu. En règle générale, les droits sont détenus par les éditeurs ou les détenteurs de droits externes. [Voir Informations légales.](#)

Terms of use

The ETH Library is the provider of the digitised journals. It does not own any copyrights to the journals and is not responsible for their content. The rights usually lie with the publishers or the external rights holders. [See Legal notice.](#)

Download PDF: 15.03.2025

ETH-Bibliothek Zürich, E-Periodica, <https://www.e-periodica.ch>

Silo à Lausanne-Renens

Architectes: Prof. Jean Tschumi FAS/SIA et A. Cavin, Lausanne

Le silo à céréales, dont les plans ont été effectués en 1956, a été construit dans la zone ferroviaire de Renens. Le terrain restreint mis à la disposition des architectes d'une part, et la nature du sous-sol d'autre part, ont amené à une solution verticale.

Ce silo, d'une longueur de 21 mètres, d'une largeur de 10 mètres atteint 61,80 mètres de hauteur. Il est posé sur radier de 1,50 mètre d'épaisseur reposant sur 98 pieux Franki de 20 à 25 mètres de profondeur. Les 42 cellules du type classique peuvent emmagasiner 3300 tonnes de grain. Elles reposent sur 8 colonnes de 90 centimètres de diamètre supportant chacune 900 tonnes.

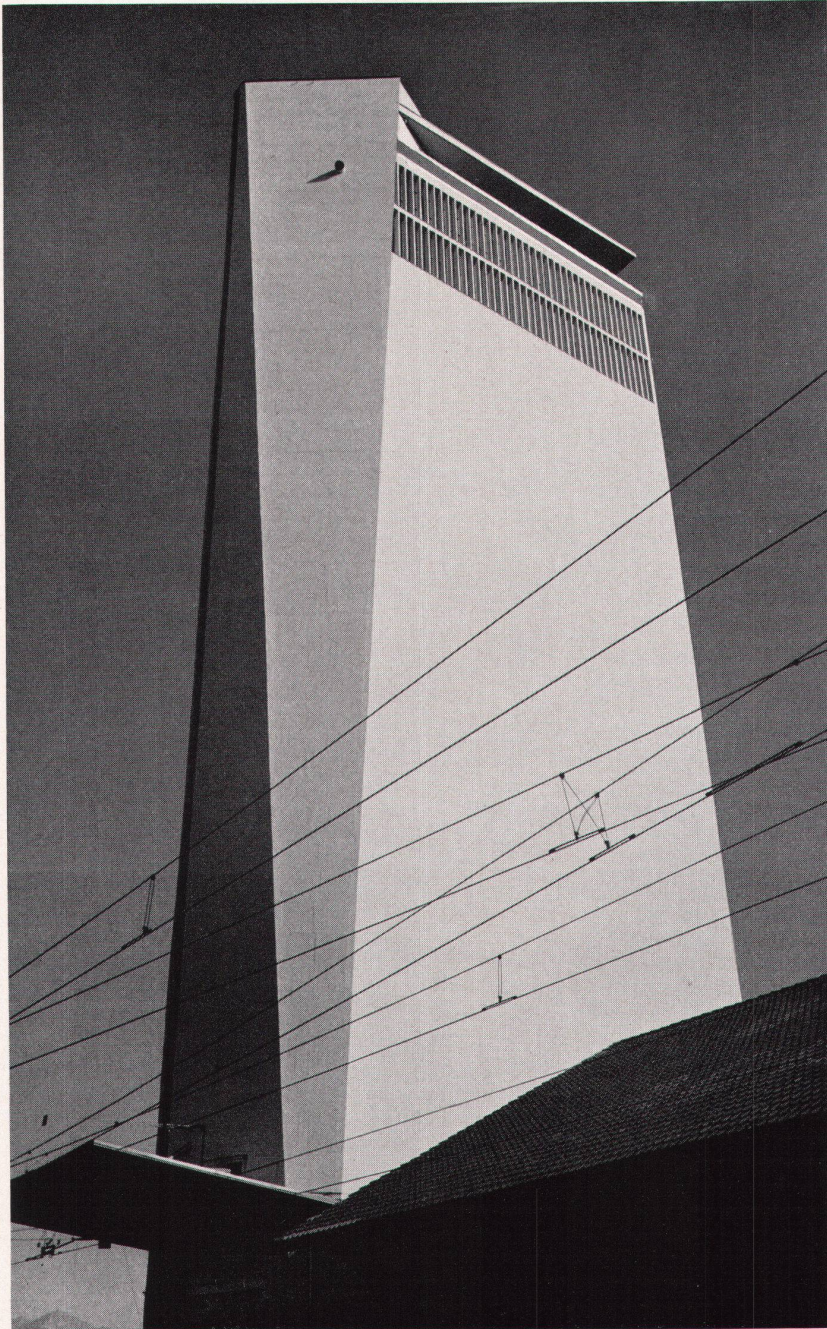
Le blé est amené directement par les deux trémies de déchargement des wagons ou camions au sommet et, de là, aux installations de triage, dépoussiérage, pesage, répartition automatique. Au-dessus des deux étages supérieurs, qui comprennent le distributeur télécommandé et les tuyauteries, se trouve la salle de conseil de l'Union des syndicats agricoles romands.

L'escalier et l'ascenseur, de par la disposition du plan, ont pu être affirmés dans le volume, dont l'expression a été déterminée par deux plans obliques verticaux et deux plans biais. Une ouverture verticale du sol au sommet du silo permet, par l'ascenseur vitré, de se voir élever au-dessus du sol.

L'exécution a été effectuée en coffrage grimpant et a nécessité une grue de 73 mètres de hauteur.

Les études de béton armé ont été faites par le bureau Birchmeier et Matter, à Lausanne.

J. T.



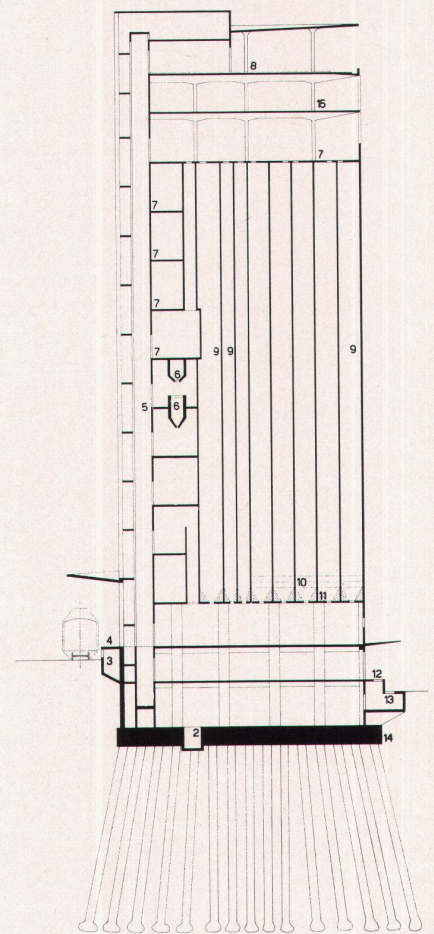
1

1
Le silo vu de la voie ferrée
Silo von der Geleiseite her
The silo as seen from the railroad

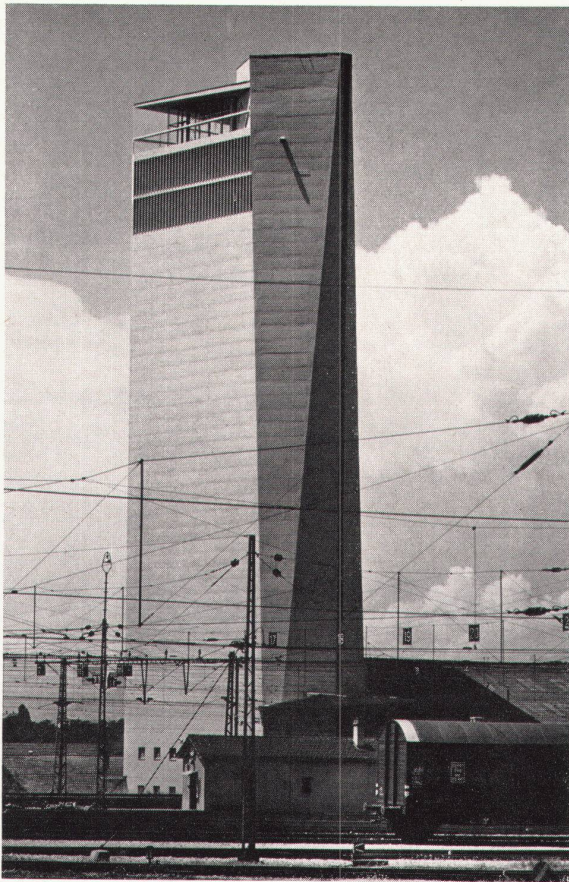
2
Coupe
Querschnitt 1:600
Cross-section

3 Trémie élévateur
4 Quai C. F. F. nord
5 Cage ascenseur
6 Silos de réception
7 Locaux de service
8 Locaux administratifs
9 Cellules

10 Eléments préfabriqués en forme de V renversé
11 Béton maigre pour pentes des trémies
12 Quai camions sud
13 Trémie extérieure sud
14 Radier de fondation
15 Distributeur

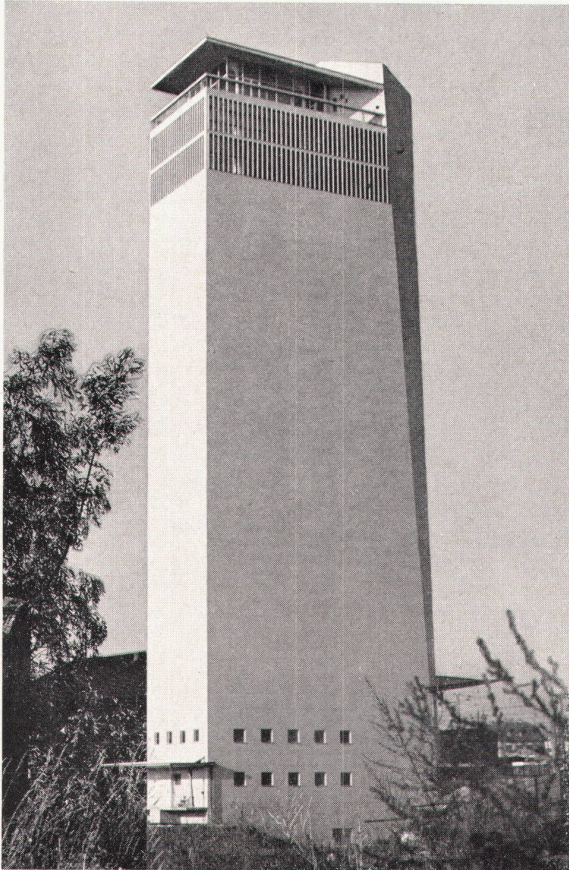


2



3

3
Face du silo donnant sur les voies
Silo von der Geleiseseite her
The silo as seen from the railroad



4

4
Face du silo donnant sur la rue
Silo von der Straßenseite her
The silo as seen from the street

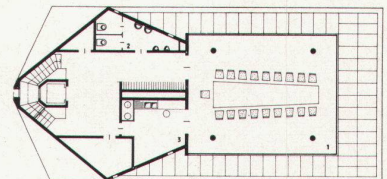
5
Etage supérieur et salle du conseil 1:400
Oberstes Geschoß mit Konferenzsaal
Top floor with meeting hall

6
Etage de distribution du blé 1:400
Zweitoberstes Geschoß mit Verteilleitungen
Second-highest floor with distribution channels

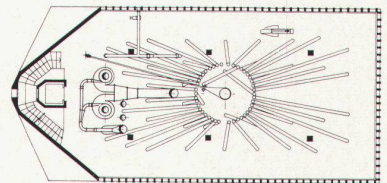
7
Coupe et cellules 1:400
Horizontalschnitt mit Getreidekammern
Horizontal cross-section with storage compartments

8
Rez-de-chaussée 1:400
Erdgeschoß
Groundfloor

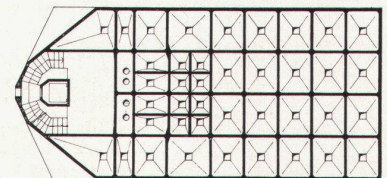
Photos: 1, 3 M. Vulliemin, Lausanne



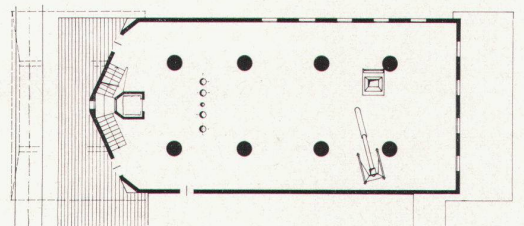
5



6



7



8