

**Zeitschrift:** Das Werk : Architektur und Kunst = L'oeuvre : architecture et art  
**Band:** 47 (1960)  
**Heft:** 4: Bauten für die Ferien

**Artikel:** Ferienhaus in Montana, Wallis : Architekten Heidi und Peter Wenger  
SIA, Brig und Bern  
**Autor:** H.W.  
**DOI:** <https://doi.org/10.5169/seals-36738>

### **Nutzungsbedingungen**

Die ETH-Bibliothek ist die Anbieterin der digitalisierten Zeitschriften. Sie besitzt keine Urheberrechte an den Zeitschriften und ist nicht verantwortlich für deren Inhalte. Die Rechte liegen in der Regel bei den Herausgebern beziehungsweise den externen Rechteinhabern. [Siehe Rechtliche Hinweise.](#)

### **Conditions d'utilisation**

L'ETH Library est le fournisseur des revues numérisées. Elle ne détient aucun droit d'auteur sur les revues et n'est pas responsable de leur contenu. En règle générale, les droits sont détenus par les éditeurs ou les détenteurs de droits externes. [Voir Informations légales.](#)

### **Terms of use**

The ETH Library is the provider of the digitised journals. It does not own any copyrights to the journals and is not responsible for their content. The rights usually lie with the publishers or the external rights holders. [See Legal notice.](#)

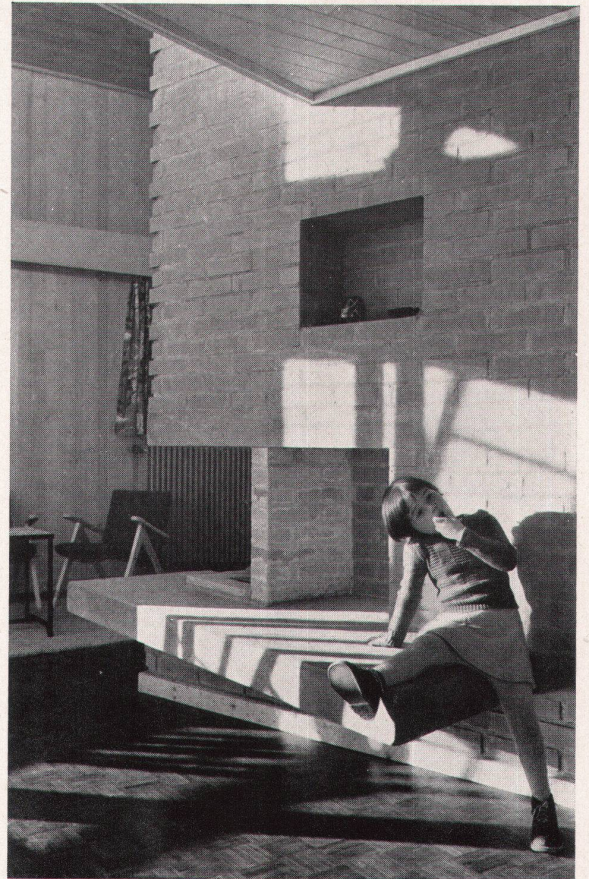
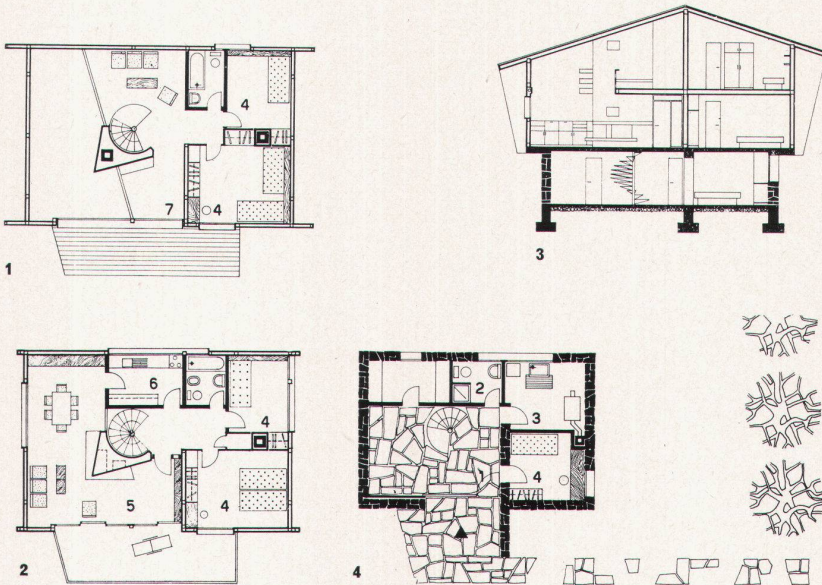
**Download PDF:** 16.03.2025

**ETH-Bibliothek Zürich, E-Periodica, <https://www.e-periodica.ch>**

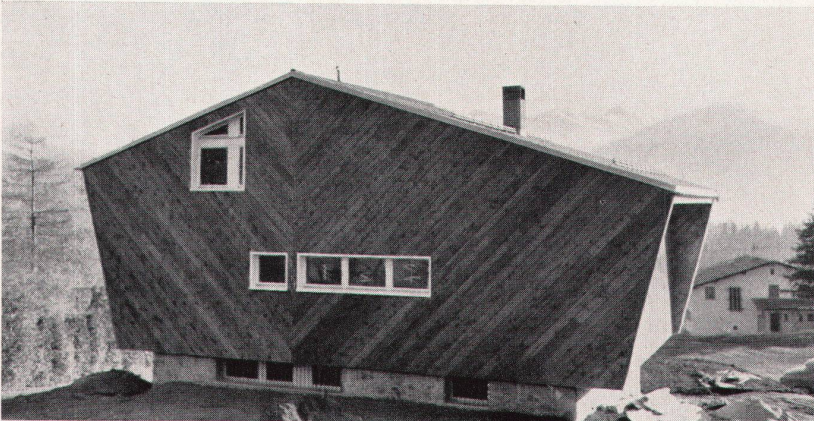
Architekten: Heidi und Peter Wenger SIA, Brig und Bern

1-4  
Dachgeschoß, Obergeschoß, Schnitt und Eingangsgeschoß 1 : 300  
Combles, étage et entrée, coupe  
Top, upper and entrance floors and cross-section

5  
Südseite  
Face sud  
South elevation



5



6

Montana, 1500 m über Meer gelegen, bildet ein großes Hochplateau mit ausgesprochener Aussicht nach Süden. In der nähere Umgebung des Ferienhauses finden sich Bäume und ein kleiner See: im Winter liegt sehr viel Schnee, so daß kaum ebenerdig gebaut werden kann. Das Terrain fällt nach Süden. Das Sockelgeschoß umfaßt eine große Eingangshalle für Ski, Schlitten, nasse Kleider usw., das Mädchenzimmer mit Bad, den Keller und die Heizung. Über eine runde eiserne Wendeltreppe gelangt man ins Hauptgeschoß mit dem großen, zwei-stöckigen Wohnzimmer, Küche, Eltern- und Gastzimmer, Bad. Eine geräumige Terrasse vergrößert die Wohnfläche erheblich und ladet zum Sonnenbad ein. Das obere Geschoß gehört den Kindern, mit zwei Zimmern, Bad und Spielplatz auf der Galerie des Wohnzimmers.

Das Sockelgeschoß ist aus örtlichem Natursteinen gemauert, der Boden mit Natursteinplatten belegt. In den bewohnten Räumen wurde die Bruchsteinmauer gut isoliert mit 3 cm Saxe, einem Zwischenraum von 10 cm und einer 6 cm starken Backsteinwand.

Die eigentlichen Wohngeschosse sind als Holzständerbau ausgeführt, mit einer einfachen Tannenschalung innen und zwei Schalungen außen, dazwischen eine Glasseidenisolation. Alles Holz ist naturlackiert, die Fenster, Türen und Dachabläufe und -bleche sind weiß gestrichen. Eingedeckt ist das Haus mit Eternit.

H.W.

6  
Nordseite  
Face nord  
North elevation

7  
Cheminéepartie  
La cheminée  
Fireplace

1 Eingangshalle  
2 WC, Dusche  
3 Heizung  
4 Schlafraum  
5 Wohnraum  
6 Küche  
7 Galerie