

Zeitschrift: Das Werk : Architektur und Kunst = L'oeuvre : architecture et art
Band: 47 (1960)
Heft: 4: Bauten für die Ferien

Werbung

Nutzungsbedingungen

Die ETH-Bibliothek ist die Anbieterin der digitalisierten Zeitschriften. Sie besitzt keine Urheberrechte an den Zeitschriften und ist nicht verantwortlich für deren Inhalte. Die Rechte liegen in der Regel bei den Herausgebern beziehungsweise den externen Rechteinhabern. [Siehe Rechtliche Hinweise.](#)

Conditions d'utilisation

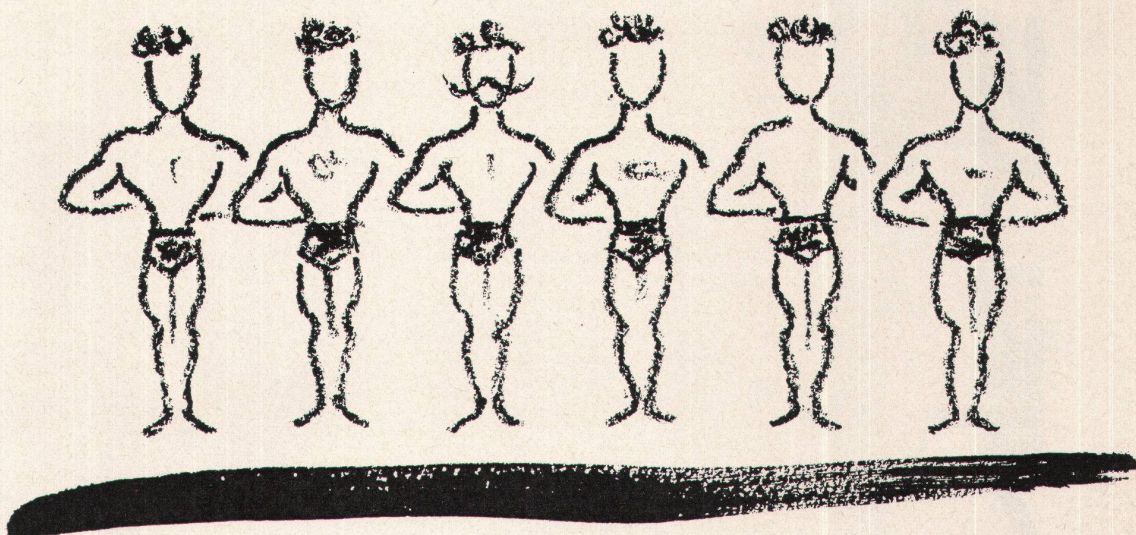
L'ETH Library est le fournisseur des revues numérisées. Elle ne détient aucun droit d'auteur sur les revues et n'est pas responsable de leur contenu. En règle générale, les droits sont détenus par les éditeurs ou les détenteurs de droits externes. [Voir Informations légales.](#)

Terms of use

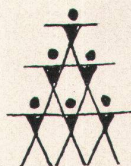
The ETH Library is the provider of the digitised journals. It does not own any copyrights to the journals and is not responsible for their content. The rights usually lie with the publishers or the external rights holders. [See Legal notice.](#)

Download PDF: 15.03.2025

ETH-Bibliothek Zürich, E-Periodica, <https://www.e-periodica.ch>



Was haben die sechs Artisten mit dem Ideal-Bitherm zu tun?



Die sechs Artisten kommen *einzel*n auf die Bühne, aber hup-di-wup türmen sie sich zu einer Pyramide auf . . . und hup-di-wup sind sie wieder am Boden: verschwunden ist die Pyramide!

Genau gleich geht es mit dem Ideal-Bitherm zu, der berühmten Kessel/Boiler-Kombination; er kommt nicht als Monstrum an Größe und Gewicht auf die Baustelle, muß nicht mit einem Kran in den Keller versenkt werden, und zwar bevor die Kellerdecke betoniert wird . . . nein! Der Ideal-Bitherm kommt *in Einzelteilen* an, und jeder Zentralheizungs-Monteur setzt ihn in wenigen Stunden zusammen. Und muß der Ideal-Bitherm nach Jahr und Tag zur Revision, dann entsteht keine Staatsaktion, es muß kein Ungetüm fortgeschafft und in die Fabrik spediert werden: an Ort und Stelle nimmt ihn der Zentralheizungs-Monteur auseinander, und abgenützte Teile sind im Nu ersetzt.

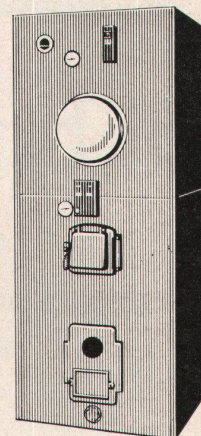
Der Ideal-Bitherm liefert nicht nur das Heißwasser für die Radiatoren, sondern auch für Küche und Bad, und zwar zu minimalen Kosten und so viel Sie wollen. Sein großer Feuerraum ermöglicht die maximale Einstellung jedes Ölbrenners, daher sein hoher Wirkungsgrad! Mehr noch: sollte unser Land einmal von der Ölzufuhr abgeschnitten sein – was auch schon da war! – dann kann jedes andere Heizmaterial verfeuert werden: Kohle, Holz, Karton, Zeitungen – alles! Die Umstellung von einem Brennstoff auf den andern geht spielend vor sich. Rechnen Sie noch dazu, daß der Bitherm-Heizkessel aus *Guß*, seine Lebensdauer daher enorm ist und daß hinter dem Ideal-Bitherm die Garantie eines Welt-Unternehmens steht, dann haben Sie die Erklärung, warum so viele Architekten und Bauherren einen Ideal-Bitherm wählen.

IDEAL-Standard AG

Dulliken b. Olten, Tel. 062/5 10 21

IDEAL-BITHERM

Verblüffend niedere Anschaffungs- und Betriebskosten



Karl Steiner

Spezial-Abteilungen

- Bauschreinerei + Innenausbau
- Fassadenbau + Fenster
- Coiffeureinrichtungen + Apparate
- Kühlmöbel + Kühlanlagen
- Laden- + Schaufensterausbau
- Spezialeinrichtungen für Selbstbedienung
- Metallbau
- Liegenschaften + Neubauten

Muba-Stände

6715 Ladeneinrichtungen
Spezialeinrichtungen für Selbstbedienung

6751 Kühlmöbel + Buffetanlagen
Coiffeureinrichtungen + Apparate

2984 Fassadenbau + Fenster
Metallbau

Halle 21

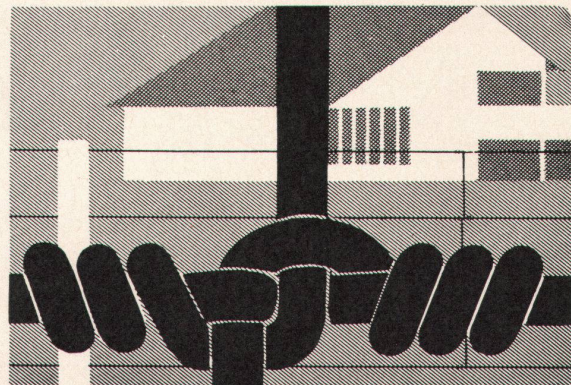
Ladeneinrichtungen
Spezialeinrichtungen für Selbstbedienung

Halle 8

Fassadenbau + Fenster
Metallbau

Hagenholzstraße 60
Telefon 051 / 46 43 44

Zürich 11/50



Zürich 3:
Grubenstr. 29
Tel. (051) 33 25 50
Basel:
Ob. Rebgasse 40
Tel. (061) 32 45 92

EMIL HITZ

**Fabrik für
Drahtgeflechte**

**Knotengitter «unlösbar»
die moderne Einfriedung**

Passt sich der Landschaft an,
verletzt nicht, ist durch-
bruchssicher, stabil und sehr
wirtschaftlich. Patentiert.
Verlangen Sie Offerte.

Normen vereinfachen und verbilligen das Bauen

Göhner Normen

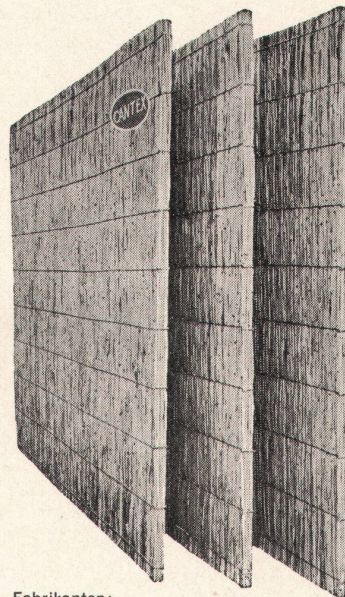
**Gewähr für
pünktliche Lieferung**

Ernst Göhner AG, Zürich
Hegibachstrasse 47
Telefon 051 / 24 17 80
Vertretungen in
Bern, Basel, St.Gallen, Zug
Biel, Genève, Lugano

Fenster 221 Norm-Typen,
Türen 326 Norm-Typen,
Luftschutzfenster + -Türen,
Garderoben- + Toilettenschränke,
Kombi-Einbauküchen,
Carda-Schwingflügel Fenster.
Verlangen Sie unsere Masslisten
und Prospekte. Besuchen
Sie unsere Fabrikausstellung.

«CANTEX» gepreßte Schilfrohrplatten

ein hervorragendes Isoliermaterial



Wärmeleitzahl: 0,047

Großformat:
200 × 150 cm
und andere

Stärke: 2 2½ cm
Gewicht: 4,5 6 kg
pro m²

Stärke: 3½ 5 cm
Gewicht: 7,5 9,5 kg
pro m²

Verwendung:

Isolierung von Beton-
decken, Flachdächern,
Verkleidung von Mau-
erwerk, freihängende
Decken, Unterlagsbö-
den usw.

**Bezug durch
die Baumaterialien-
handlungen**

Fabrikanten:

Vereinigte Schilfwebereien Zürich
Stampfenbachplatz 1

Telephon (051) 28 43 63