

**Zeitschrift:** Das Werk : Architektur und Kunst = L'oeuvre : architecture et art  
**Band:** 48 (1961)  
**Heft:** 8: Ausbildung des Architekten

## Werbung

### Nutzungsbedingungen

Die ETH-Bibliothek ist die Anbieterin der digitalisierten Zeitschriften. Sie besitzt keine Urheberrechte an den Zeitschriften und ist nicht verantwortlich für deren Inhalte. Die Rechte liegen in der Regel bei den Herausgebern beziehungsweise den externen Rechteinhabern. [Siehe Rechtliche Hinweise.](#)

### Conditions d'utilisation

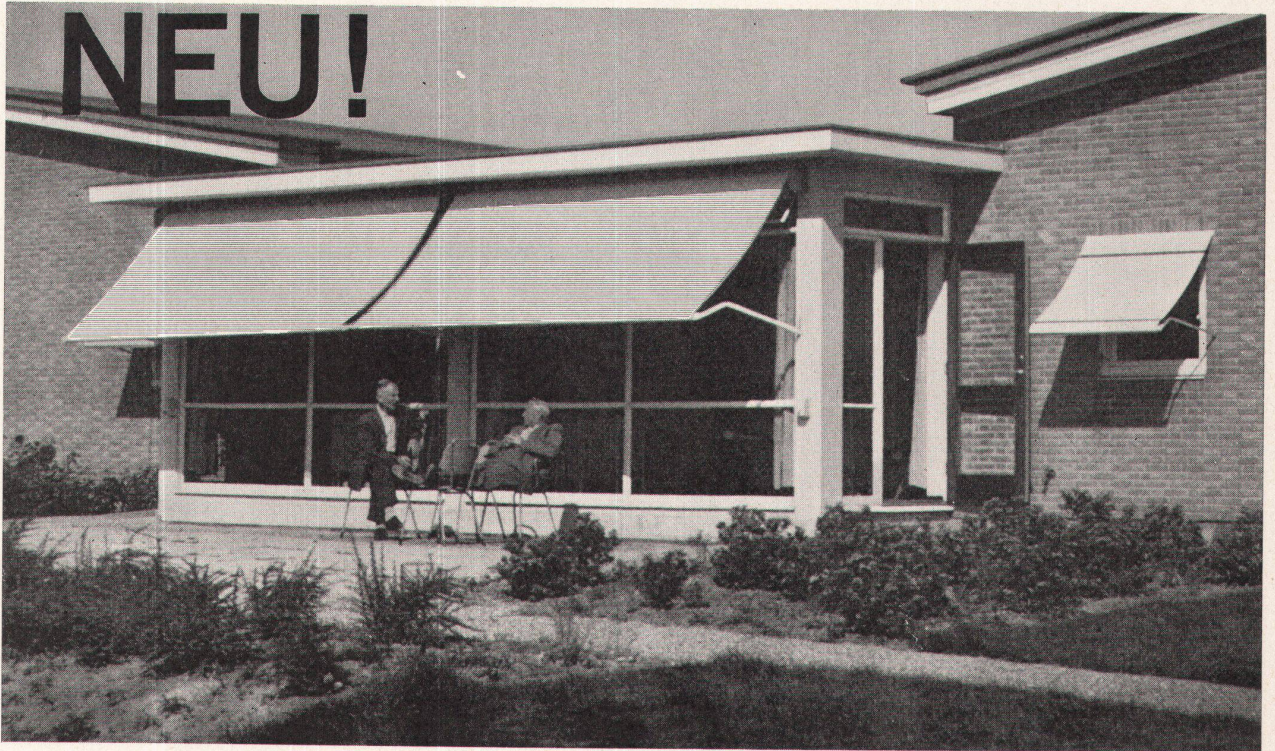
L'ETH Library est le fournisseur des revues numérisées. Elle ne détient aucun droit d'auteur sur les revues et n'est pas responsable de leur contenu. En règle générale, les droits sont détenus par les éditeurs ou les détenteurs de droits externes. [Voir Informations légales.](#)

### Terms of use

The ETH Library is the provider of the digitised journals. It does not own any copyrights to the journals and is not responsible for their content. The rights usually lie with the publishers or the external rights holders. [See Legal notice.](#)

**Download PDF:** 30.03.2025

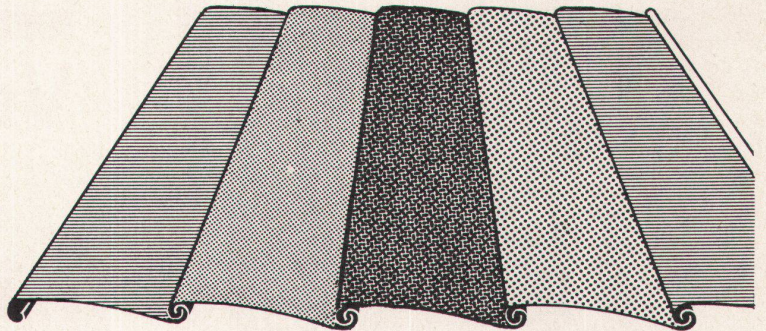
**ETH-Bibliothek Zürich, E-Periodica, <https://www.e-periodica.ch>**



\*Luxaflex ist die eingetragene Schutzmarke der HUNTER DOUGLAS HOLLAND 6111/RAI 1/1-1

*Luxaflex*\*

## Aluminium- Sonnenstoren



bieten exklusive Vorteile:

- idealer Sonnen- und Wetterschutz zugleich, dank spezieller wetterbeständiger Lackierung der Aluminium-Schindeln
- 11 moderne Farben für jede gewünschte Kombination
- kein Lichtverlust — denn die Unterseite der Luxaflex Aluminium-Sonnenstore ist immer weiss
- keine Beschädigung durch Brand
- keine besondere Wartung

Verlangen Sie nähern Aufschluss von

**BRETSCHER + CO**

Metallbau  
Winterthur 6, Zürcherstr. 262  
Tel. 052/633 26/27

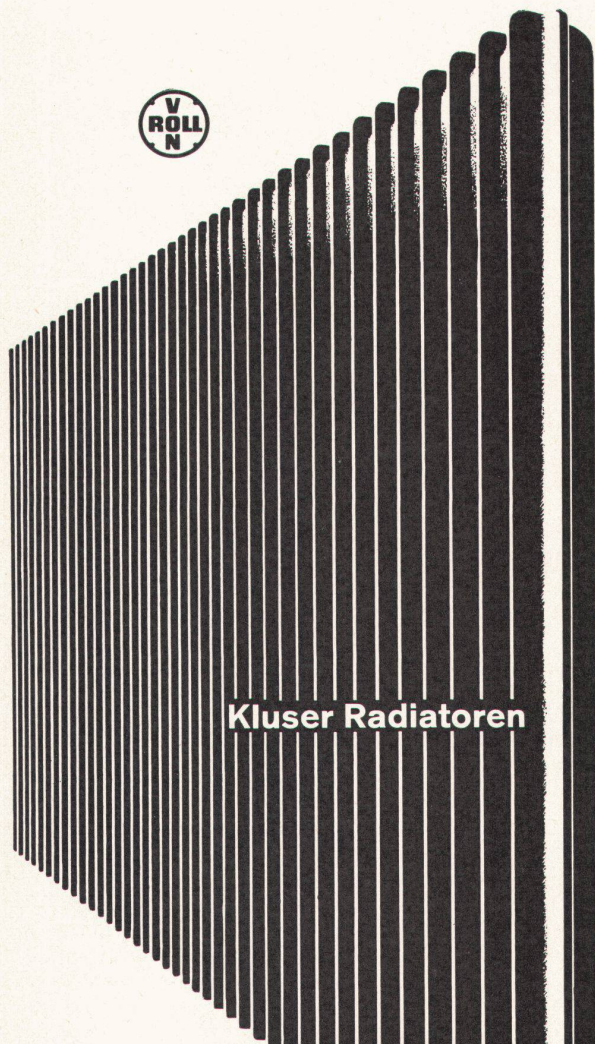
oder vom LUXAFLEX Verkaufsförderungs-Büro, Postfach 234, Zürich 34

**LUXAFLEX —  
immer  
auf der Höhe  
der modernen  
Architektur**



**Storenbau AG Basel**

Holeestr. 89  
Tel. 061/39 90 90



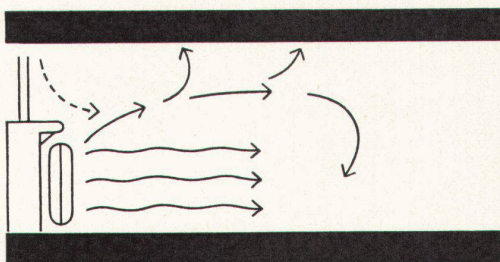
Kluser Radiatoren

Warme Füße – kühler Kopf



### Der Radiator am Fenster = zwei Heizeffekte

163



1. Die Fensterkälte, die sinken möchte, wird von der Radiatorenwärme, die steigen möchte, aufgefangen. Der entstehende Wärmestrom verteilt sich gleichmässig im Raum.
  2. Dazu sendet der Radiator einen Wärmestrahle durch den Raum, so dass auch dessen untere Hälfte erwärmt ist.
- So wird vor allem die Kälte da aufgehalten, wo sie am stärksten auftritt – am Fenster – und dazu die untere Raumhälfte, auch unter Tischen und Pulten, durch Strahlung erwärmt.
- Das bedeutet « warme Füße – kühler Kopf » für alle Bewohner im ganzen Raum, auch am Fenster, wo die Mutter näht, der Vater die Zeitung liest, das Kind spielt oder Aufgaben macht. Darum

### Sirius

die in Tausenden von Schweizer Heimen erproben und bewährten Modelle aus hochwertigem Material.

## Von Roll

Gesellschaft der Ludw. von Roll'schen Eisenwerke AG.  
Eisenwerk Klus, Klus/SO