

Zeitschrift: Das Werk : Architektur und Kunst = L'oeuvre : architecture et art
Band: 48 (1961)
Heft: 8: Ausbildung des Architekten

Werbung

Nutzungsbedingungen

Die ETH-Bibliothek ist die Anbieterin der digitalisierten Zeitschriften. Sie besitzt keine Urheberrechte an den Zeitschriften und ist nicht verantwortlich für deren Inhalte. Die Rechte liegen in der Regel bei den Herausgebern beziehungsweise den externen Rechteinhabern. [Siehe Rechtliche Hinweise.](#)

Conditions d'utilisation

L'ETH Library est le fournisseur des revues numérisées. Elle ne détient aucun droit d'auteur sur les revues et n'est pas responsable de leur contenu. En règle générale, les droits sont détenus par les éditeurs ou les détenteurs de droits externes. [Voir Informations légales.](#)

Terms of use

The ETH Library is the provider of the digitised journals. It does not own any copyrights to the journals and is not responsible for their content. The rights usually lie with the publishers or the external rights holders. [See Legal notice.](#)

Download PDF: 18.03.2025

ETH-Bibliothek Zürich, E-Periodica, <https://www.e-periodica.ch>

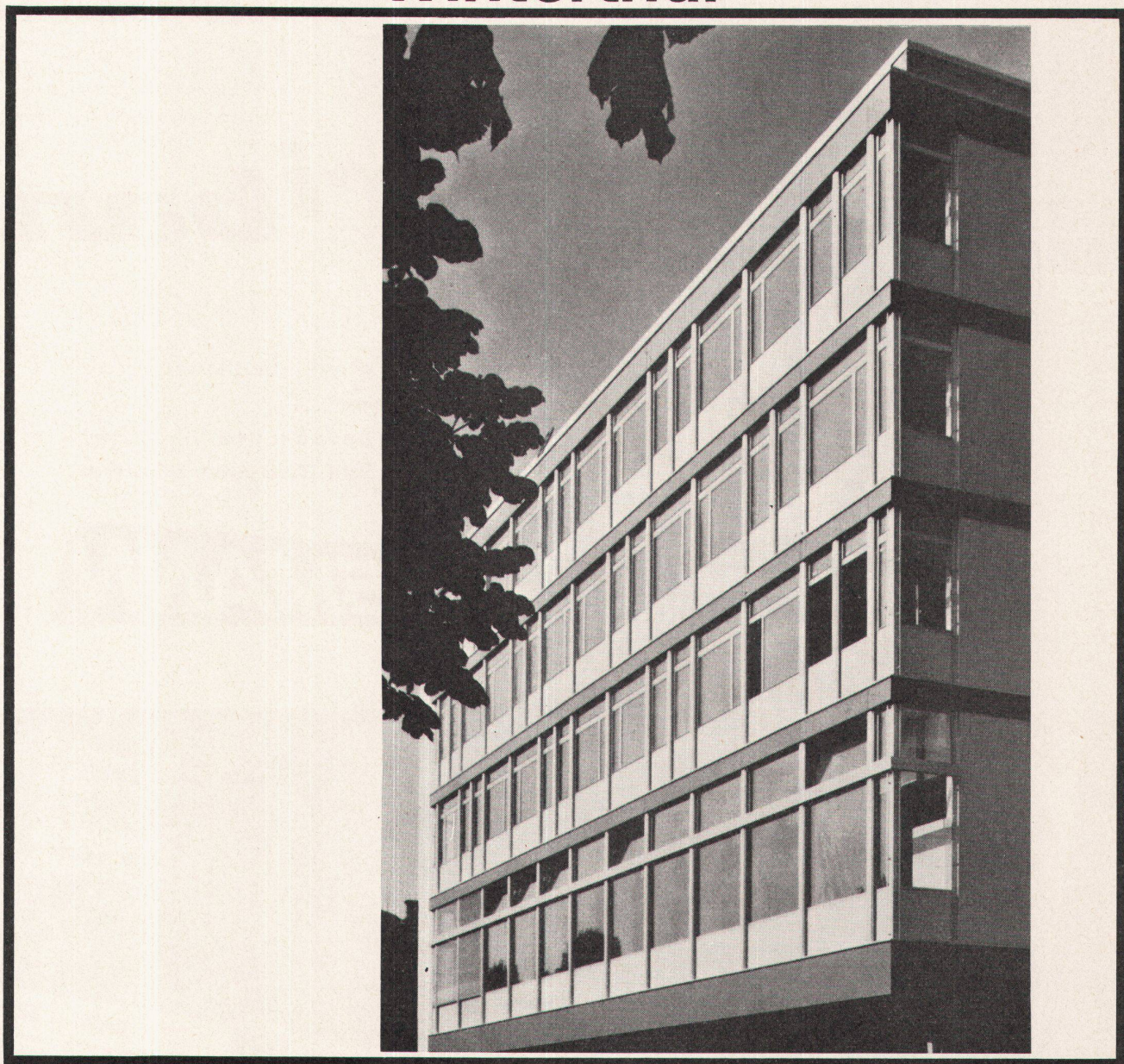
GC

Metallfassaden-Bau

Kurze Bauzeit
Raumsparende Konstruktion
Unterhaltsfreie Oberflächen
Zeitgemässe Gestaltung

Geilinger & Co.

Winterthur



GC 6149

Migros-Markt Winterthur, Entwurf und Bauleitung: Genossenschaft Migros Zürich / Betonskelett mit innenliegenden Hauptstützen / vorgehängte Metallfassade / Drehflügelfenster, Zwischenpfosten und äussere Brüstungsverkleidungen aus Leichtmetall / durchgehende Storenabdeckungen aus blauen Skinplateblechen / Brüstungen in Sandwichbauweise / Sonnenschutz: äussere Rollamellenstoren.

Gebr. A. + L. Cueni Dittingen-Laufen (Jura)

Telephon (061) 896707



**Kalksteinbrüche
Steinhauerei
Marmorwerke**

Immeubles in Chêne-Thonex (Genève) (Arch. «Ateliers d'Architectes», Genève)



ROGER FREY, DIPL. ING. ETH

Beethovenstr. 47 Zürich 2 Tel. (051) 23 33 64

Alle Stoßfugen zwischen den vorfabrizierten Igéco-Betonelementen sind gedichtet mit

compriband

Kiesklebedächer

Wasserdichte Isolierungen

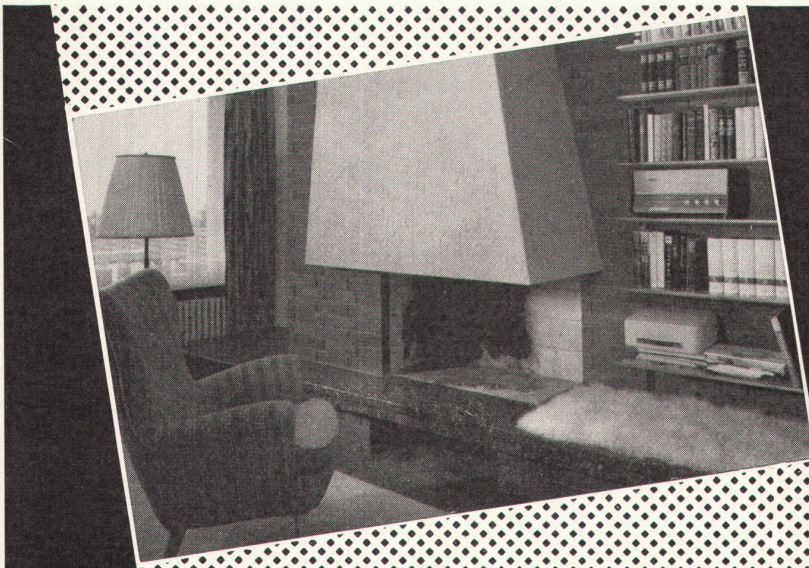
Bedachungs-

und Bausoliermaterial

Zürich 46 Tel. 051/57 04 47

DACHPAPPENFABRIK

SÜSSMANN

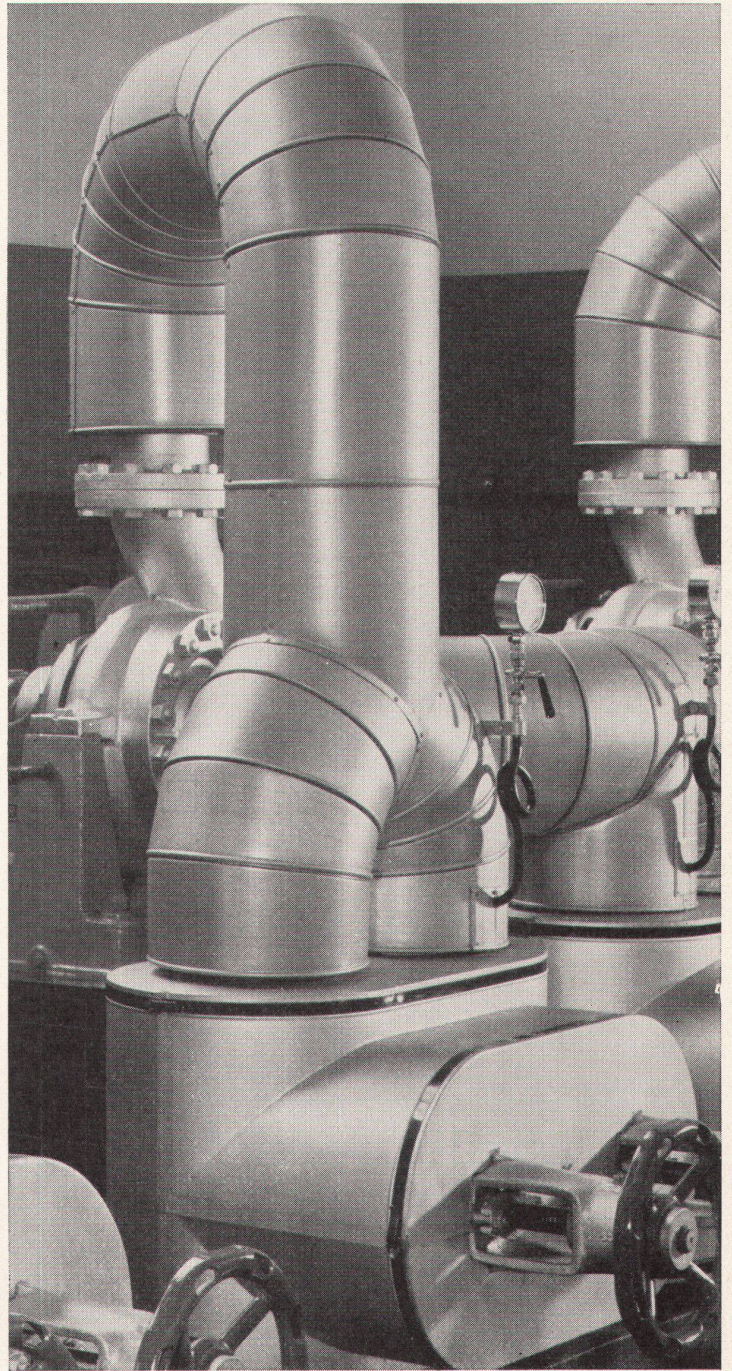


**Moderne
Cheminées**

**Gediegene
Sichtmauer-
werke**

RÜEGG

**Walter Rüegg
Cheminéebau
Zumikon-Zch
051/90 35 24**



IS

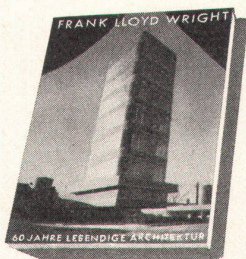
Die Isolierung

einer Pumpenstation mit Heisswasser-Verteilung, ausgeführt nach den neuesten Erkenntnissen der Isoliertechnik im Stopfverfahren oder Centritex-Mineralwoll-Faserplatten mit Blechabdeckung sowie abnehmbaren Caldo-Kappen an den Armaturen.

schneider+co

AG für Isolierungen und Industriebedarf
Winterthur
Telefon 052 22 022

Basel
Bern
Lausanne



Frank Lloyd Wright †

60 Jahre lebendige Architektur

Eine der wenigen Publikationen über das Lebenswerk des großen amerikanischen Architekten.

160 Illustrationen, zum Teil mehrfarbig, mit 100 Seiten Text. Ein Bildbericht über Entwicklung und Schaffen des amerikanischen Meisters.

Für Architekten, aber auch für ein weiteres Publikum von großem Interesse.

Gebunden in Rohleinen Fr. 18.—,
broschiert in 4farbigem Umschlag Fr. 16.—.

Zu beziehen in allen Buchhandlungen sowie beim Verlag WERK, Winterthur, Tel. (052) 2 22 52, Technikumstraße 83.

werk

Schweizer Monatsschrift für
Architektur
Kunst
Künstlerisches Gewerbe

kann in folgenden Ländern im

Postabonnementsverkehr

abonniert, bestellt und in der Währung
des Landes bezahlt werden

**Belgien, Dänemark, Deutschland
(West-Zone), Finnland, Frankreich,
Holland, Italien, Luxemburg, Ma-
rokko (Franz. Kolonie mit Aus-
schluß der span. Zone), Norwegen,
Österreich, Portugal, Schweden,
Vatikanstaat**

Abonnementspreis:
Auslands-Abonnement für 12 Monate
sFr. 48.—

Verlag WERK, Winterthur

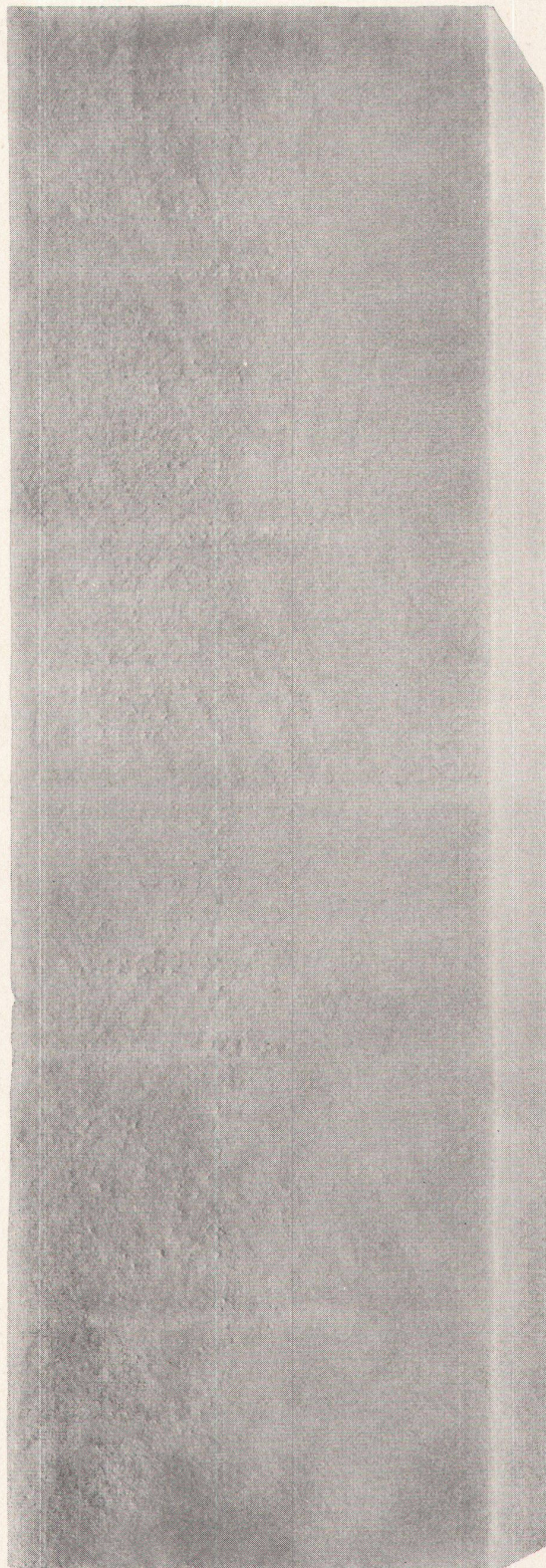
Technikumstraße 83 - Postfach 210

Typen P 15/20/30/40 kg/m³ •
F 15/20/30 kg/m³ schwer entflammbar
H 15/20/30 kg/m³ wärmebeständig
bis ca. 95° C,
öl- und benzinfest

3,5 m hoch

Wanner AG, Horgen Tel. (051) 82 27 41

30 kg schwer



1 m breit 50 cm tief



Wannerit –
das Spitzenprodukt
in der Reihe der
Polystyrol-Schaumstoff-
platten,
eines der ältesten
Industrieunternehmen
für Isoliertechnik.

WANNERIT

Gesucht auf größeres Architekturbüro

dipl. Architekt Bauzeichner

für interessante städtebauliche Aufgaben.
Selbständiges, exaktes Arbeiten ist
erforderlich. Geboten wird: 5-Tagewoche,
hohe Salarierung.

Offerten mit Lebenslauf, Handschrift-
probe, Photo und Saläranpruch sind
erbeten unter Chiffre N 78534 G an
Publicitas St. Gallen.

P 141 G

Wir suchen per sofort
oder später tüchtigen

Möbelzeichner/ Innenarchitekten

Bei Eignung gutbezahlte Dauerstelle.
Personalversicherung.

Offerten mit den üblichen Unterlagen an
Maerki-Babst, Möbelwerkstätten,
Talacker 41, Zürich 1

25 Jahre aktuell



Seit einem Vierteljahrhundert finden
Hauseigentümer, Architekten und
Bauinteressenten wertvolle und nütz-
liche Anregungen in der

Schweizer Baumuster-Centrale Zürich

In dieser größten permanenten Bau-
fach-Ausstellung zeigen Ihnen heute
über 1000 beteiligte Firmen ihre
neuesten Materialien und Konstruk-
tionen.

Zürich 1, Talstr. 9, Tel. (051) 23 76 88, Eintritt frei

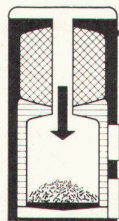
Stahl-Hochbau
Ingenieurbüro

Tel. 071/519 92



Ernst Scheer AG Herisau

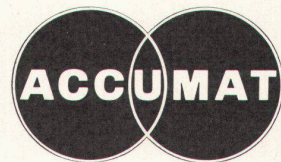
ACCUMAT



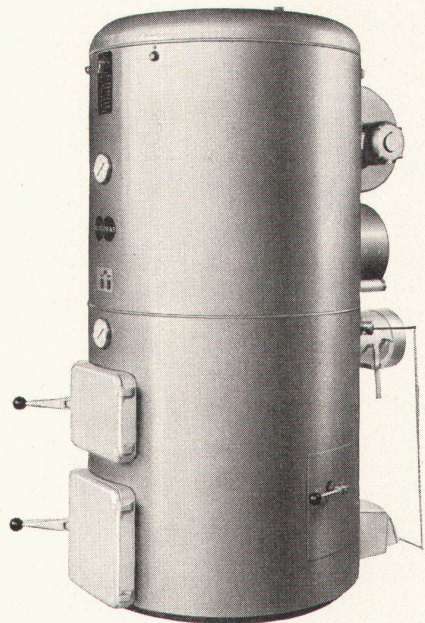
Für Einfamilien-
häuser, Mehr-
familienhäuser,
Restaurants,
Hotels, Schulen,
Spitäler, Anstalten,
Fabriken usw.,
kurz überall dort,
wo es auf Betriebs-
sicherheit und hohe
Wirtschaftlichkeit
ankommt.

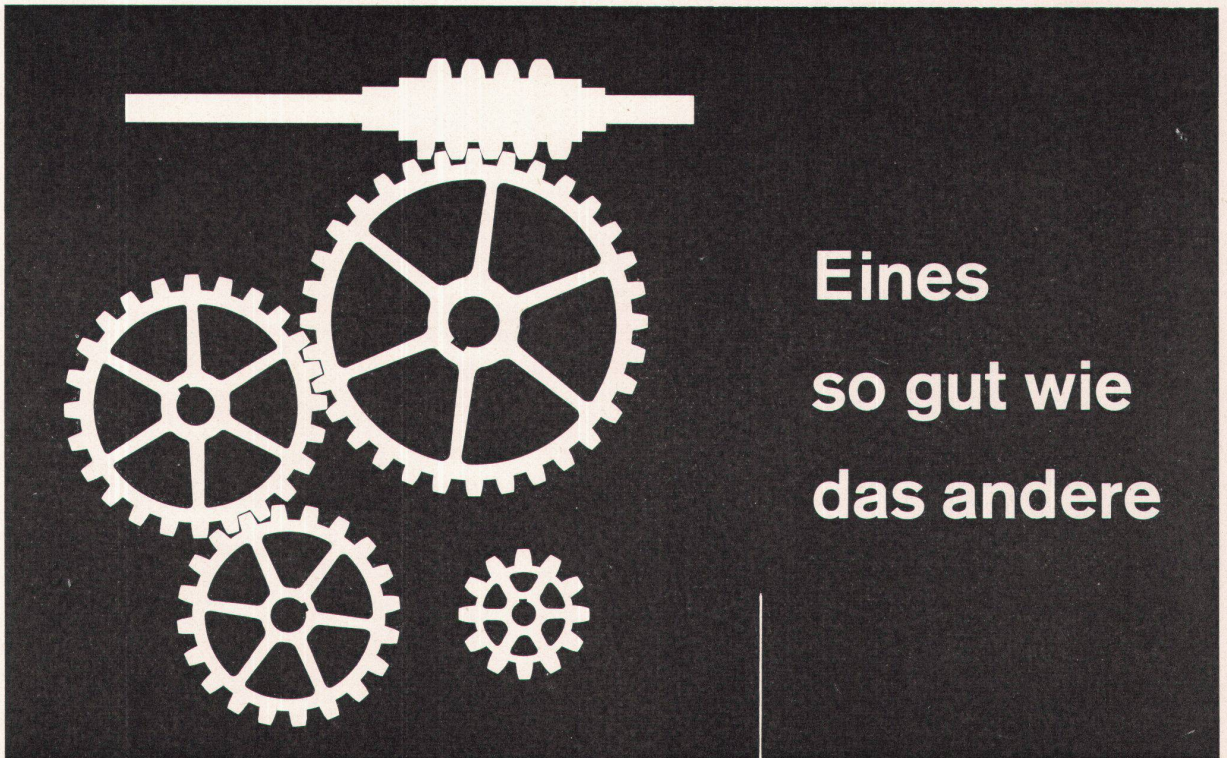
Wer hohe Ansprüche stellt

an Wirtschaftlichkeit, Betriebs-
sicherheit und Wohnkomfort,
wählt den ACCUMAT.
Diese universelle Kombination
von Zentralheizungskessel und
Boiler mit dem neuartigen Verti-
kal-Brenner verfeuert ohne Um-
stellung Heizöl, feste Brennstoffe
und Abfälle. Volle Nennleistung
auch bei Koksfeuerung. Grosse
Brennstoffersparnis dank opti-
maler Wärmeausnützung. Billiges
Warmwasser praktisch unbe-
schränkt im Sommer und im
Winter.
Technische Unterlagen und Refe-
renzenliste stehen Ihnen zur Ver-
fügung.



ACCUM AG GOSSAU ZH





Eines
so gut wie
das andere

Lebensdauer und Leistung des Getriebes sind durch die Qualität des schwächsten Bestandteiles bedingt. Selbst wenn dieser nur das kleinste Rädchen ist...

Genau so verhält es sich auch mit dem Betrieb einer Beleuchtungsanlage. Nur wenn alle Teile, wie Lampe, Starter, Vorschaltgerät und Leuchte aufeinander abgestimmt sind und zueinander passen, ist ein sicherer, störungsfreier und wirtschaftlicher Betrieb möglich und ein Optimum an lichttechnischem Wirkungsgrad zu erzielen.

PHILIPS stellt alle für eine Beleuchtungs-Anlage erforderlichen elektrischen Bestandteile, darüber hinaus eine grosse Zahl von lichttechnisch erprobten Beleuchtungskörpern selbst her und bietet so Gewähr für ein einwandfreies Zusammenspiel.

Sicher ist sicher! Setzen Sie Ihr Vertrauen auf die bekannte, bewährte PHILIPS-Qualität!

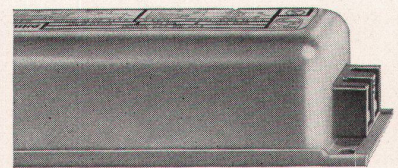
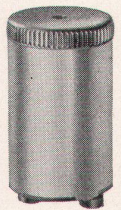
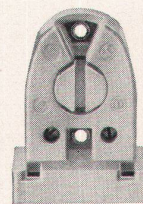
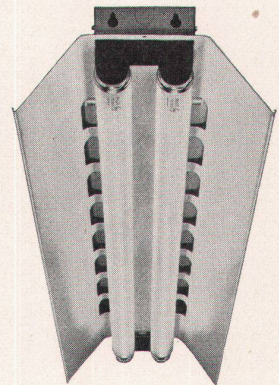
Für die Lösung Ihrer Beleuchtungsprobleme wenden Sie sich am besten an unser lichttechnisches Büro.

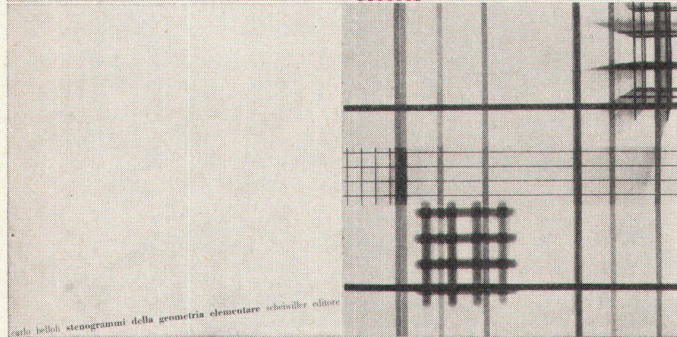
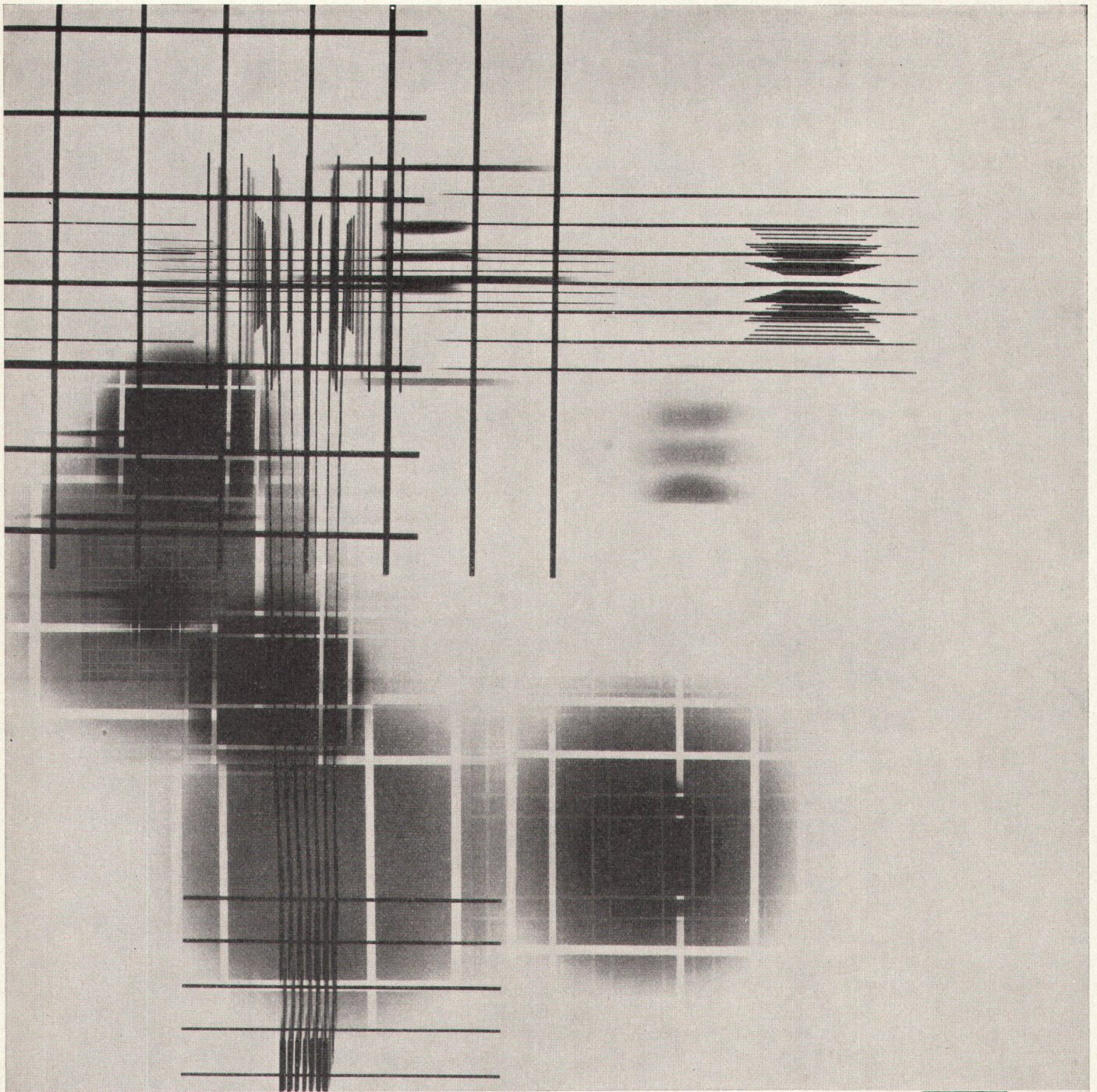
PHILIPS



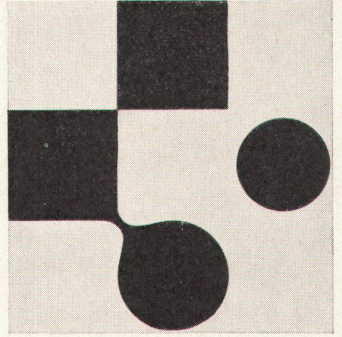
Philips AG, Zürich, Abt. Philora, Tel. 051/25 86 10

Philips SA, Genève, Dépt. Eclairage, Tél. 022/32 63 50





carlo belloli
stenogrammi della
geometria elementare
lucistrutture integrative
di - roger humbert
vanni scheiwiller
editore all'insegna del
pesce d'oro milano 1960



aus dem buch unseres mitarbeiters, roger humbert
erhältlich im buchhandel - tschudi verlag, st. gallen

clichés
schwitter a. g.
basel-zürich

Novopan

dämmt Schall und Lärm

Im Gegensatz zu anderen Materialien erstreckt sich gemäss EMPA-Bericht 15007/10-12 die ausgezeichnete schalldämmende Wirkung von Novopan über alle Tonfrequenzen sehr ausgeglichen. Für schalldämmende Türen und Zwischenwände verwenden Sie deshalb mit Erfolg die Novopan-Spanplatte.

1



Ueber die Konstruktionsdetails geben Ihnen die Novopan-Nachrichten Nr. 23, 50 und 51 sowie unsere technischen Berater Aufschluss.

Novopan bietet Ihnen aber noch weitere Vorteile:

- gute thermische Isolation
- unübertroffenes Stehvermögen
- sehr gute Raumbeständigkeit
- keine Rissbildung
- feuerhemmend
- 1/3 widerstandsfähiger gegen holzerstörende Pilze als Tannenholz
- geschliffen und dickengenau sowie ungeschliffen mit ca. 1 mm Dickenzumass lieferbar
- nur eine, dafür aber bewährte Standardqualität
- technischer Beratungsdienst mit 12-jähriger Erfahrung
- periodisch erscheinende Novopan-Nachrichten
- grosses Bezugsquellen-Netz
- günstiger Preis und zweckmässige Dimensionen

Novopan

Novopan AG., Klingnau Beratungsdienst (056) 5 13 35

di venezia
la biennale

Kunst Film Musik Theater

Zeitschrift des Ente Autonomo
«La Biennale di Venezia»

Direktor: *Umbro Apollonio*
Chefredaktor: *Wladimiro Dorigo*

Inhalt der Nr. 41

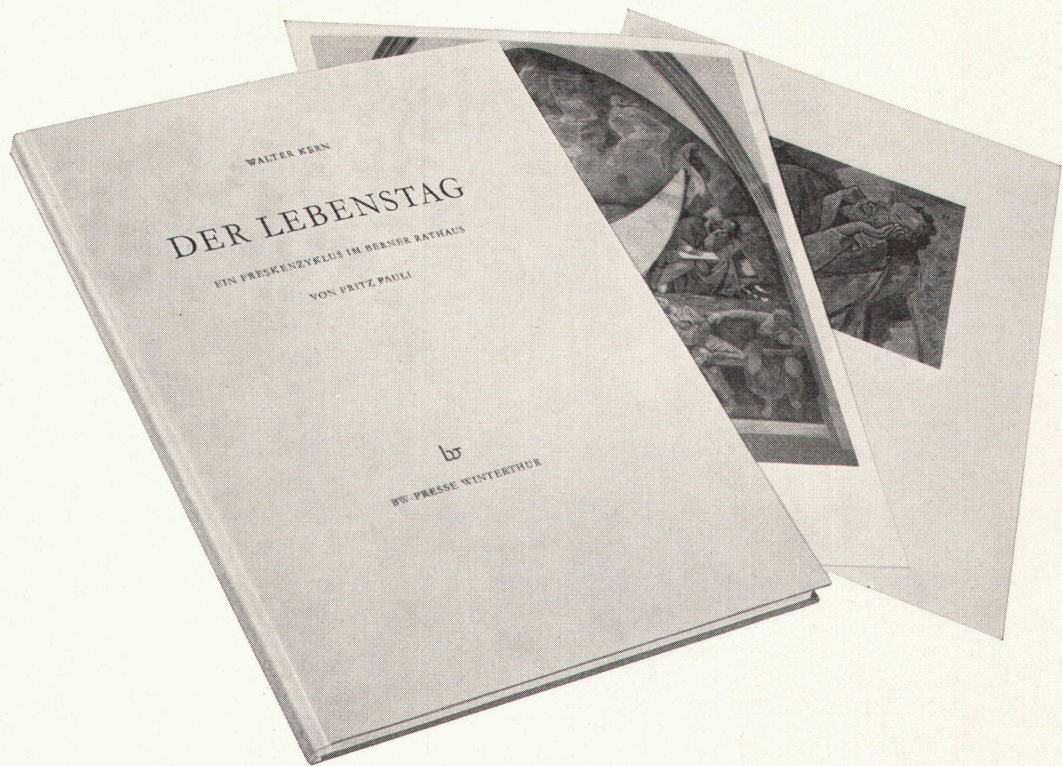
- | | |
|---------------------------|--|
| <i>Claude-Emile Rosen</i> | Die Theaterästhetik des 20. Jahrhunderts |
| <i>Piero Bigongiari</i> | Nicolas de Staël, der Maler des ersten Schöpfungstages |
| <i>Eduard Trier</i> | Die zeitgenössische italienische Bildhauerei von jenseits der Alpen gesehen |
| <i>Francesco Tentori</i> | Die «Action Architecture» und die avantgardistischen Strömungen in den Vereinigten Staaten |
| <i>Umbro Apollonio</i> | Erscheinungen der Gegenwarts-ästhetik |
| <i>Sotirios Messinis</i> | |
| <i>Flavia Paulon</i> | |
| <i>Luigi Pestalozza</i> | Osservatorio |
| <i>Roberto Rebora</i> | |

Preis der Einzelnummer L. 600

Vier Nummern im Jahr mit zahlreichen Abbildungen (schwarz/weiß und farbig)

Jahresabonnementspreis L. 2000 (im Ausland L. 3000)

Direktion, Redaktion, Administration: Ca' Giustinian, Venezia



WALTER KERN

DIE BERNER RATHAUSFRESKEN VON FRITZ PAULI

Mit 14 Farbtafeln
und vielen einfarbigen Abbildungen

Preis Fr. 40.-

Zu beziehen durch jede Buchhandlung oder
direkt durch die BW-PRESSE, Winterthur



Dieses Meisterwerk schweizerischer Wandmalerei im renovierten Berner Rathaus von Fritz Pauli wird in dieser vorzüglich ausgestatteten Kunstmappe in ein- und mehrfarbigen Reproduktionen gezeigt.

Walter Kern gibt eine eindruckliche Deutung der vier großen Wandbilder al fresco, die in ihrer Gesamtschau einen Lebensfries bilden, der durch die Themen der Nacht und des Schlafes, Liebe und Leben, Arbeit und Lebensfreude dargestellt wird.

So bildet diese Kunstmappe von hohem ethischem und künstlerischem Gehalt ein einzigartiges Geschenk.

zeitgemäss bauen

bauen mit

GRIESSER

Aadorf
052 4 71 12
Basel
061 34 63 63
Bern
031 2 26 42

Genf
022 33 82 04

Lausanne
021 26 18 40
Lugano
091 3 44 31
Luzern
041 2 72 42

St. Gallen
071 23 14 76

Zürich
051 23 73 98

Solomatic Raff- und Rollstoren
alucolor Aluminiumrolladen
Holz- und Stahlblechrolladen

Trennwände Holoplast

Stoffrouleaux

Sonnenstoren

Verdunkelungsanlagen

Roll- und Scherengitter

Kipp- und Schwenktore

Rolltore mit Motor



Heizturm der Flughafen-Immobilien-gesellschaft,
Kloten
Montage von vorfabrizierten Fassadenelementen
aus Leca-Blähton



Seit jeher pflegen wir mit großem Interesse die Entwicklung eigentlicher Massenprodukte und standardisierter Bauelemente von hoher Qualität. Daneben bearbeiten die Hunziker-Werke auch ständig Einzelaufträge, die es ihnen ermöglichen, ihr Können unter neuartigen Bedingungen zu erproben. Unsere Verbundenheit mit dem Produkt ist ein wichtiges Rohmaterial bei der Fabrikation aller Hunziker-Baustoffe.

Der Weg zum guten Bauwerk: Ihre Erfahrung und Hunziker-Baustoffe

Unterlagen und weitere Angaben über unsere Produkte senden wir Ihnen gerne zu. Unsere Verkaufsvertreter besuchen Sie jederzeit unverbindlich, um mit Ihnen neue Verwendungsmöglichkeiten zu besprechen. Denken Sie daran, daß wir Sie schon bei der Projektierung beraten können.

AG **HUNZIKER** + CIE

Zürich, Brugg, Olten, Döttingen,
Landquart, Bern, Pfäffikon SZ