

Zeitschrift: Das Werk : Architektur und Kunst = L'oeuvre : architecture et art
Band: 48 (1961)
Heft: 1: England

Werbung

Nutzungsbedingungen

Die ETH-Bibliothek ist die Anbieterin der digitalisierten Zeitschriften. Sie besitzt keine Urheberrechte an den Zeitschriften und ist nicht verantwortlich für deren Inhalte. Die Rechte liegen in der Regel bei den Herausgebern beziehungsweise den externen Rechteinhabern. [Siehe Rechtliche Hinweise.](#)

Conditions d'utilisation

L'ETH Library est le fournisseur des revues numérisées. Elle ne détient aucun droit d'auteur sur les revues et n'est pas responsable de leur contenu. En règle générale, les droits sont détenus par les éditeurs ou les détenteurs de droits externes. [Voir Informations légales.](#)

Terms of use

The ETH Library is the provider of the digitised journals. It does not own any copyrights to the journals and is not responsible for their content. The rights usually lie with the publishers or the external rights holders. [See Legal notice.](#)

Download PDF: 15.03.2025

ETH-Bibliothek Zürich, E-Periodica, <https://www.e-periodica.ch>

Die Oecotherm-Bauweise

SILLAN-STEINWOLLE
 im Hochbau seit Jahren bewährt
 anorganisch
 unbrennbar
 nicht hygroskopisch
 fäulnis- und witterungsfest

Ausführung eines doppelschaligen Fassadenmauerwerkes;
 Hohlraum mit SILLAN-Filz ausgefüllt



Eine wirtschaftliche Bauweise wirkt sich erst eindeutig im Unterhalt, in den stark gesenkten Heizkosten und überhaupt in der Behaglichkeit des Wohnens aus. SILLAN-Steinwolle-Filz ist heute einer der wertvollsten Isolierstoffe in den Händen der Baufachleute und wird daher, vor allem für wärmedämmende Außenwandkonstruktionen, immer mehr verwendet.

Nebst den vorzüglichen Isoliereigenschaften läßt sich SILLAN-Filz leicht handhaben und verarbeiten, da die Lieferung des Materials in Form von Platten erfolgt. Die nebenstehende Skizze zeigt den Wandquerschnitt der oben abgebildeten Außenwandkonstruktion und veranschaulicht deutlich den Wärmedurchgangswiderstand innerhalb der Isolierschicht.

Diese in der Praxis bestens bewährte Konstruktion ergibt einen K-Wert von 0,432 (± 10 Prozent Toleranz), was sich, wirtschaftlich gesehen, gegenüber einer gleich starken Vollbacksteinmauer mit einem K-Wert von 1,182 (± 10 Prozent Toleranz) außerordentlich günstig auswirkt. Die Erfahrungen bei größeren Siedlungsbauten haben die Berechnungen in überzeugender Weise bestätigt. Ebenso deutlich wurden die Ergebnisse auf dem Versuchsfeld der EMPA in Schlieren festgestellt.

WANNER AG, HORGEN/ZH Isolierungen Telefon (051) 92 47 41

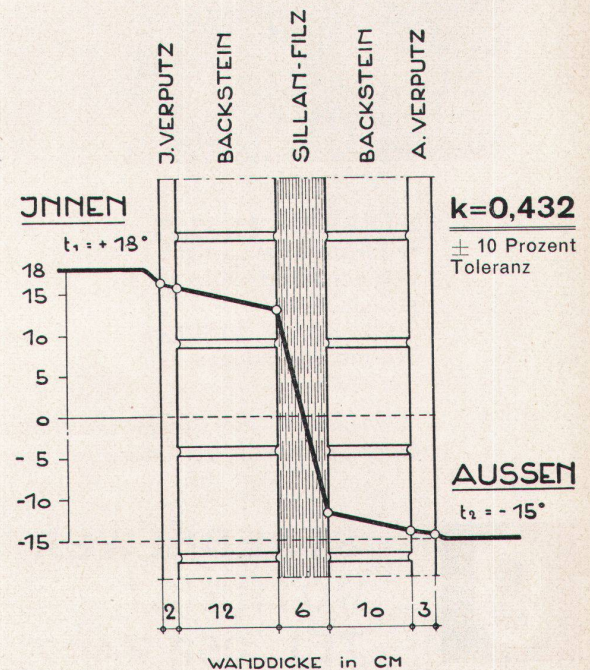
Vertretungen:

Kanton Bern und Westschweiz:
 C. Gartenmann & Cie. AG, Bern
 Telefon (031) 4 61 61

Kantone Baselland und Baselstadt:
 Leichtbaustoffe AG, Basel
 Telefon (061) 34 97 46

Kanton Tessin:
 Costruma Sagl, Mendrisio
 Telefon (091) 4 44 09

Kanton Aargau:
 Max Senn, Boniswil AG
 Telefon (064) 8 73 24



STREBEL-

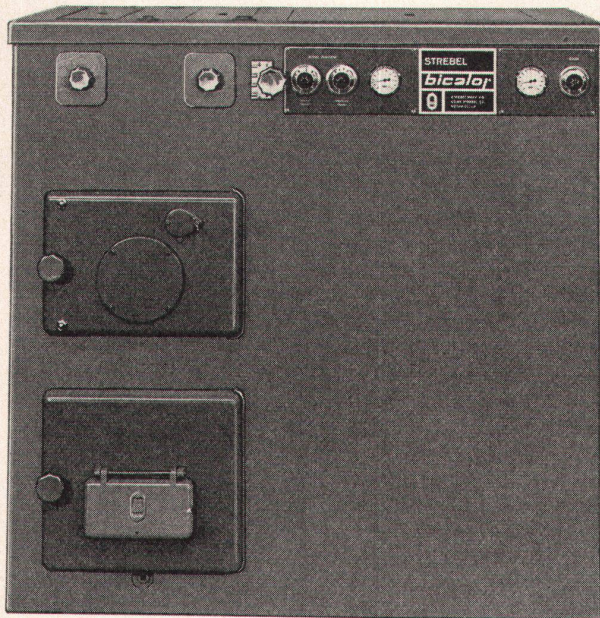
bicalor

Heizkessel-Boiler Kombinationen

sind infolge ihrer vorteilhaften Abmessungen

- nicht höher
- nicht tiefer
- nicht viel breiter

als ein normaler Heizkessel allein.
Kostspielige bauliche Vorkehrungen, wie Ausparungen für die Einbringung sowie Heizraumvertiefungen, fallen daher weg.



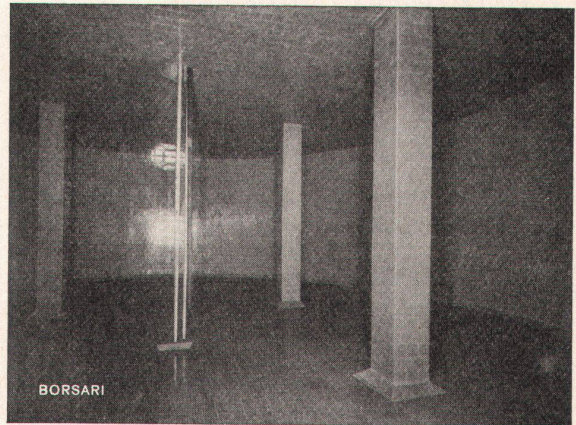
STREBEL- **bicalor** ist speziell für **Ölfeuerungen** eingerichtet, läßt sich jedoch mit wenigen Handgriffen auf **Koksfeuerung** umstellen.

STREBEL- **bicalor** liefert behagliche Wärme und billiges heißes Wasser – so viel Sie wollen.

Mit Auskunft und Prospekten stehen wir jederzeit gerne zur Verfügung.



STREBELWERK AG
ROTHRIST
TEL. 062 7 44 71

**Borsari Heizöl- und Benzintanks**

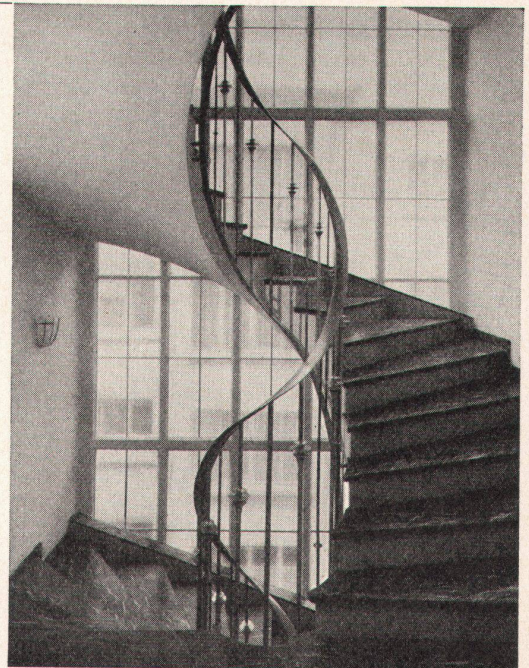
50 Jahre Erfahrung
Erstklassige Referenzen
Keine Korrosion
Kein Unterhalt

aus Eisenbeton
mit
Plattenauskleidung
für jeden Bedarf

Borsari & Co, Zollikon-Zürich

Tel. (051) 24 96 18

Gegründet 1873

**H. Wolfermann-Nägeli**

EISEN- UND METALLBAU

Mürtschen-Albulastr. 16 Zürich 9/48 Tel. (051) 524412