

**Zeitschrift:** Das Werk : Architektur und Kunst = L'oeuvre : architecture et art  
**Band:** 48 (1961)  
**Heft:** 1: England

## **Inhaltsverzeichnis**

### **Nutzungsbedingungen**

Die ETH-Bibliothek ist die Anbieterin der digitalisierten Zeitschriften. Sie besitzt keine Urheberrechte an den Zeitschriften und ist nicht verantwortlich für deren Inhalte. Die Rechte liegen in der Regel bei den Herausgebern beziehungsweise den externen Rechteinhabern. [Siehe Rechtliche Hinweise.](#)

### **Conditions d'utilisation**

L'ETH Library est le fournisseur des revues numérisées. Elle ne détient aucun droit d'auteur sur les revues et n'est pas responsable de leur contenu. En règle générale, les droits sont détenus par les éditeurs ou les détenteurs de droits externes. [Voir Informations légales.](#)

### **Terms of use**

The ETH Library is the provider of the digitised journals. It does not own any copyrights to the journals and is not responsible for their content. The rights usually lie with the publishers or the external rights holders. [See Legal notice.](#)

**Download PDF:** 30.03.2025

**ETH-Bibliothek Zürich, E-Periodica, <https://www.e-periodica.ch>**

# werk

Januar 1961

48. Jahrgang Heft 1

## England

Seiten 1–4  
Seiten 5–8  
Seite 9

Verfasser: Pierre Bussat, Architekt BSA/SIA, Genf  
Verfasser: Michael John Keyte, Architekt

Seiten 10–12  
Seite 13  
Seiten 14–16

Verfasser: Bruce Martin, Architekt, Little Hadham, Hertfordshire  
Verfasser: Mark Hartland Thomas, Architekt, London  
Architekten: Bruce Martin und Derek John Weate, London

Seiten 17–24

Verfasser: Anthony Penfold und Anthony Travis, Architekten, London

Seiten 25–29

Verfasser: Dr. Josef Paul Hodin, Bibliothekar des Institute of Contemporary Arts, London

Seiten 30–32  
Seiten 33–36

Verfasser: Robert Melville, Kunstschriftsteller, London  
Verfasser: Kenneth Garland, Graphiker, London

### Inhalt

Die Industrialisierung des Bauens in England  
Stand und Ziele des «CLASP»  
Bauforschung in England  
Das Wesen der Normung und die britischen Normen  
Modular-Koordination  
Laborgebäude für die British Standards Institution in Hemel Hempstead  
Stadt- und Landplanung im Nachkriegs-England  
Englische Skulptur seit Moore  
Der Maler Francis Bacon  
Die britische Werbegraphik

Seite 1\*  
Seite 3\*  
Seite 3\*  
Seite 4\*  
Seite 5\*  
Seite 11\*  
Seite 15\*  
Seite 16\*  
Seite 16\*  
Seite 24\*  
Seite 26\*

### WERK-Chronik

Bauchronik  
Hinweise  
Der kleine Kommentar  
Der Ausschnitt  
Wettbewerbe  
Verbände  
Hochschulen  
Kunstpriesse und Stipendien  
Ausstellungen  
Bücher  
Formgebung in der Industrie

### Redaktion Architektur

### Redaktion Bildende Kunst und Redaktionssekretariat

Mitarbeiter in der Schweiz

Mitarbeiter im Ausland

**Benedikt Huber, Arch. BSA/SIA, Minervastraße 33, Zürich**

**Dr. Heinz Keller, Meisenstraße 1, Winterthur  
Telephon (052) 2 22 56**

Frédéric Brugger, Arch. BSA, Lausanne; Dr. Lucius Burckhardt, Basel; Pierre Bussat, Arch. BSA, Genf; Dr. Hans Curjel, Zürich; Niklaus Morgenthaler, Architekt, Bern; Dr. Maria Netter, Basel; Prof. Alfred Roth, Arch. BSA, Zürich; Dr. Willy Rotzler, Zürich; Hans Schenker, Arch. SIA, Buchs bei Aarau; Dolf Schnebli, Arch. SIA, Agno, Tessin  
Hendrik Hartsuyker, Architekt, Amsterdam; Dr. Franz Roh, München; François Stahly, Paris

Herausgeber

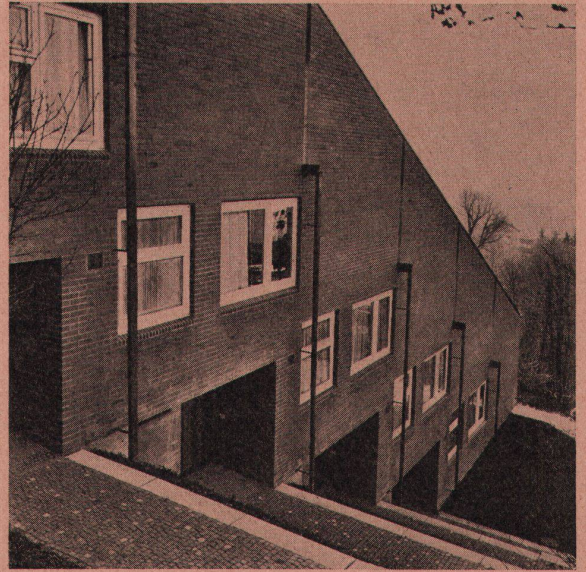
BSA Bund Schweizer Architekten

Verbände

Offizielles Organ des Bundes Schweizer Architekten  
Offizielles Organ des Schweizerischen Werkbundes  
Offizielles Organ des Schweizerischen Kunstvereins

Druck, Verlag, Administration, Inseratenverwaltung

**Buchdruckerei Winterthur AG, Winterthur, Schweiz,  
Technikumstr. 83, Tel. (052) 2 22 52, Postcheck VIII b 58**



Terrassenhaus in Zürich-Witikon. Architekten: Claude Paillard BSA/SIA und Peter Leemann SIA, in Firma Cramer+Jaray+Paillard, Zürich

---

Aus dem Inhalt des Februarheftes

**Neue Formen des Wohnens**

Wo und wie wohnen wir morgen?, von *Lucius Burckhardt*  
 Atriumsiedlung «In den Gartenhöfen» in Reinach  
 Atriumhäuser in Helsingör, Dänemark  
 Einfamilienhaus-Siedlung «Gustacker» in Bottmingen  
 Siedlung Halen bei Bern  
 Terrassenhaus in Zürich-Witikon  
 Terrassenhäuser in Zug  
 Louis Moilliet. Anlässlich seines 80. Geburtstages, von *Georg Schmidt*  
 Camille Graeser, von *Hans Curjel*

---

Aus dem Inhalt des Dezemberheftes

**Einfamilienhäuser**

La maison Louis Carré de Alvar Aalto à Bazoches, par *Marlaine Perrochet*  
 Einfamilienhaus in Witikon  
 Haus in Ipendam, Holland  
 Einfamilienhaus in Uerikon  
 Landhaus am See in Stäfa  
 Wohnhaus in Itschnach  
 Wohnhaus im Berner Oberland  
 La dernière lettre de Ferdinand Hodler, par *Jura Brüscheiler*  
 Marcel Schaffner, von *Erika Schulze*  
 Drei unbekannte Werke von Karl Geiser, von *Hans Naef*  
 Zu den jüngsten Arbeiten von Rudolf Hoflehner, von *Werner Hofmann*

---

Redaktionsschluß des Märzheftes

Hauptteil: 26. Dezember 1960  
 Chronik: 25. Januar 1961

---

Abonnementspreise

Jahresabonnement Inland: Fr. 42.- + Fr. 3.- Porto  
 Ausland: Fr. 42.- + Fr. 6.- Porto  
 Einzelnummer: Fr. 4.50 + Porto

---

Insertionspreise

1/4 Seite Fr. 545.-, 1/2 Seite Fr. 320.-, 1/3 Seite Fr. 230.-, 1/4 Seite Fr. 180.-, 1/8 Seite Fr. 105.- (bei Wiederholung Rabatt)

---

Nachdruck aus dem WERK, auch mit Quellenangabe, ist nur mit Bewilligung der Redaktion gestattet