

**Zeitschrift:** Das Werk : Architektur und Kunst = L'oeuvre : architecture et art  
**Band:** 48 (1961)  
**Heft:** 11: Wohnen : naive Kunst

**Artikel:** Architekteneigenheim in Zumikon bei Zürich : 1958, Architekt Alfred Bär SIA, Zürich  
**Autor:** A.B.  
**DOI:** <https://doi.org/10.5169/seals-37645>

### **Nutzungsbedingungen**

Die ETH-Bibliothek ist die Anbieterin der digitalisierten Zeitschriften. Sie besitzt keine Urheberrechte an den Zeitschriften und ist nicht verantwortlich für deren Inhalte. Die Rechte liegen in der Regel bei den Herausgebern beziehungsweise den externen Rechteinhabern. [Siehe Rechtliche Hinweise.](#)

### **Conditions d'utilisation**

L'ETH Library est le fournisseur des revues numérisées. Elle ne détient aucun droit d'auteur sur les revues et n'est pas responsable de leur contenu. En règle générale, les droits sont détenus par les éditeurs ou les détenteurs de droits externes. [Voir Informations légales.](#)

### **Terms of use**

The ETH Library is the provider of the digitised journals. It does not own any copyrights to the journals and is not responsible for their content. The rights usually lie with the publishers or the external rights holders. [See Legal notice.](#)

**Download PDF:** 30.03.2025

**ETH-Bibliothek Zürich, E-Periodica, <https://www.e-periodica.ch>**

## Architekteneigenheim in Zumikon bei Zürich

1958. Architekt: Alfred Bär SIA, Zürich

Das Haus liegt in der Dorfkernzone von Zumikon auf einem sehr kleinen Grundstück mit schmaler Erschließung. Das Gelände wurde entsprechend aufgeteilt, indem auf Straßenniveau eine Garage und eine breite Freitreppe zum Hause führen. Der Platz unter der Garage ist für einen gedeckten Sitzplatz mit Geräteschopf ausgenutzt. So entstand ein von Mauern umgebener Hof ohne Einsicht der Nachbarn. Das Haus selbst wurde vorschriftsgemäß mit einem Steildach erstellt. Damit man vor dem Haus auf dem schmalen verbleibenden Grünstreifen nicht von einem großen zweistöckigen Gebäude erdrückt wird, ist das Dach gegen vorn bis auf die Erdgeschoßdecke heruntergezogen. Durch den großen Wohnzimmerausgang entsteht die Wirkung eines Einzimmerhauses. Dies ist im Grundriß auch konsequent eingehalten, indem der Wohnraum sich durch drei Stockwerke hindurchzieht; an ihn sind die verschiedenen Wirtschaftsräume und Kinderzimmer angeschlossen. Die Idee des Hauses war die, einen Wohnraum in allen drei Dimensionen durchgehend zu öffnen, um den Begriff Einfamilienhaus im Unterschied zur Wohnung auf einer Ebene nicht nur durch eine offene Treppe im Wohnraum zu manifestieren.

Mit der gleichen Grundsätzlichkeit wurden nur drei Baustoffe verwendet: Backstein für die Wände, Beton für Tragelemente und Holz für die Dachkonstruktion. Jedes Material wurde roh belassen; auch alle Leitungen wurden am Sichtmauerwerk offen verlegt und nicht «unter Putz» versteckt. Einzig der Tonplattenboden im Wohnzimmer, das Parkett im Eßzimmer und der Linol im Schlafzimmer verdecken die Rohkonstruktion. Die Treppen, Gänge, Küche und Bäder besitzen einen geschliffenen Zementüberzug.

Diese einfache und konsequente Bauweise bewirkte trotz des Sichtmauerwerkes einen Kubikmeterpreis von nur Fr. 110.– auf 1500 m<sup>3</sup> nach SIA. A.B.



1, 2  
Wohnraum mit Cheminée und Galerie  
Salle de séjour avec cheminée et galerie  
Living-room with chimney and gallery

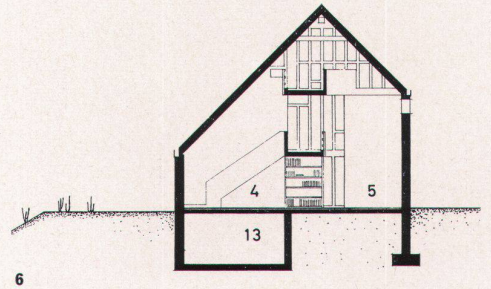
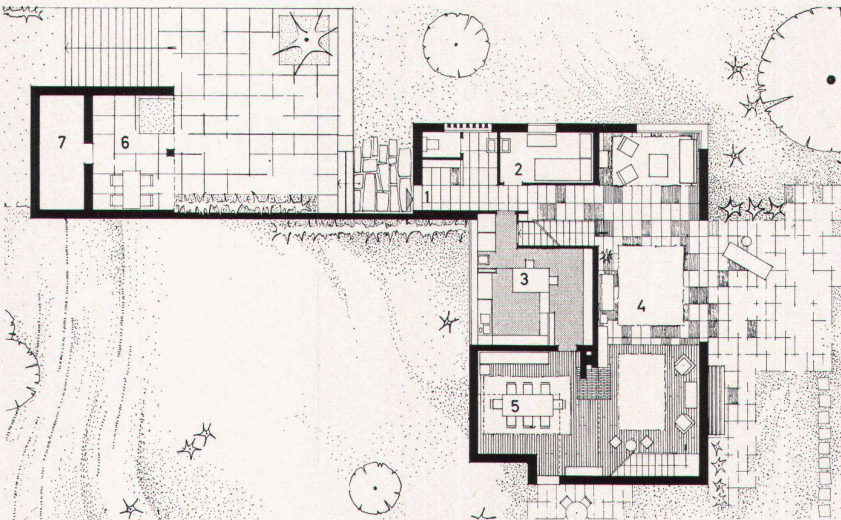
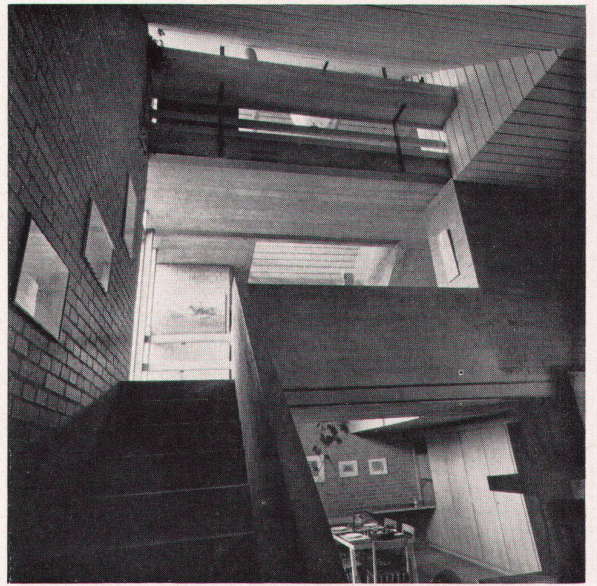
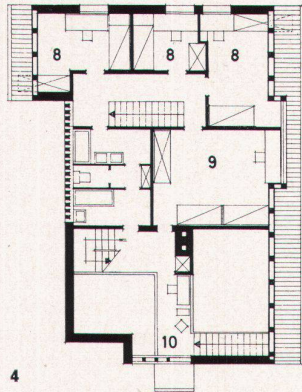
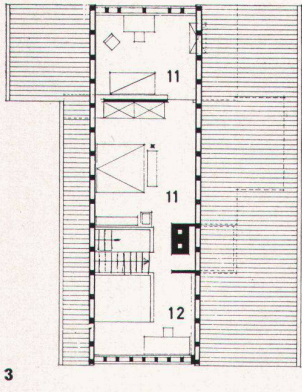
3-6  
Dachgeschoß, Obergeschoß, Erdgeschoß und Querschnitt 1 : 300  
Combles, étage, rez-de-chaussée et coupe transversale  
Attic floor, groundfloor and horizontal section

7  
Gartenseite  
Face côté jardin  
Garden façade

8  
Wohnraum durchgehend über drei Geschoße  
Salle de séjour répartie sur trois étages  
Living-room occupying three floor levels

9  
Eingangshof  
Cour d'accès  
Entrance court

Photos: Ernst Deyhle, Zolzenburg



5

8

- 1 Eingang
- 2 Mädchenzimmer
- 3 Küche
- 4 Wohnzimmer
- 5 EBzimmer
- 6 Gedeckter Sitzplatz
- 7 Geräteschopf
- 8 Kinderzimmer
- 9 Gäste
- 10 Arbeitsplatz der Frau
- 11 Elternzimmer
- 12 Atelier
- 13 Keller



7



9