

**Zeitschrift:** Das Werk : Architektur und Kunst = L'oeuvre : architecture et art  
**Band:** 48 (1961)  
**Heft:** 12: Kirchen

## Werbung

### Nutzungsbedingungen

Die ETH-Bibliothek ist die Anbieterin der digitalisierten Zeitschriften. Sie besitzt keine Urheberrechte an den Zeitschriften und ist nicht verantwortlich für deren Inhalte. Die Rechte liegen in der Regel bei den Herausgebern beziehungsweise den externen Rechteinhabern. [Siehe Rechtliche Hinweise.](#)

### Conditions d'utilisation

L'ETH Library est le fournisseur des revues numérisées. Elle ne détient aucun droit d'auteur sur les revues et n'est pas responsable de leur contenu. En règle générale, les droits sont détenus par les éditeurs ou les détenteurs de droits externes. [Voir Informations légales.](#)

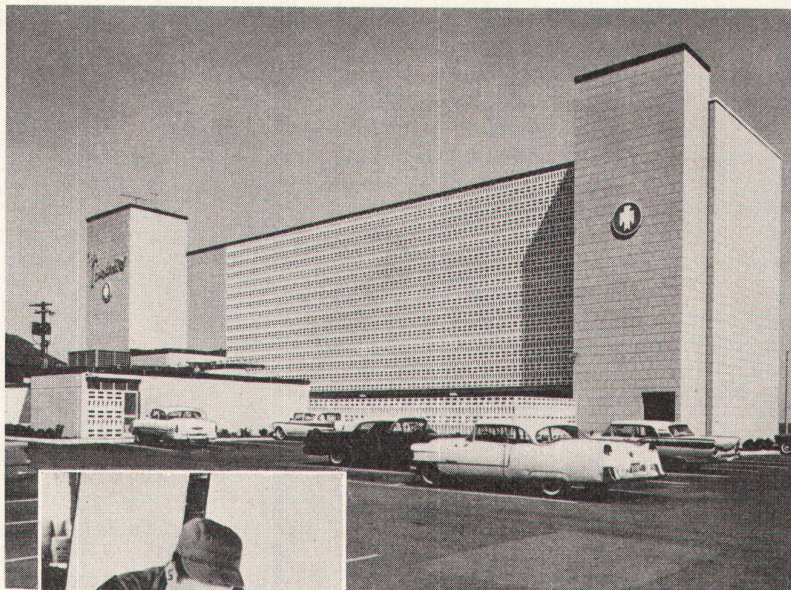
### Terms of use

The ETH Library is the provider of the digitised journals. It does not own any copyrights to the journals and is not responsible for their content. The rights usually lie with the publishers or the external rights holders. [See Legal notice.](#)

**Download PDF:** 30.03.2025

**ETH-Bibliothek Zürich, E-Periodica, <https://www.e-periodica.ch>**





Wetterfester Anstrich aus «Hypalon» auf Beton ermöglicht farbige Aussengestaltung... dauernden Schutz gegen Sonne, Wettereinflüsse und Ozonwirkung.

Vorgeformte Neoprene-Dichtungen für vorgehängte Glasfassaden lassen sich einfach anbringen, dichten wirksam ab und überdauern die üblichen Verglasungsmaterialien. Sie senken die Kosten und kürzen die Bauzeit.

## Wohnhaus... Geschäftsgebäude... Werkanlage...

Was Sie auch bauen –  
mit **DU PONT ELASTOMEREN**  
wird es besser

Ja, die Elastomere von Du Pont – Neoprene und der synthetische Kautschuk Hypalon\* – helfen besser bauen. Sie garantieren höchste Qualität und grösste Dauerhaftigkeit. Du Pont Neoprene und «Hypalon» haben sich als ungewöhnlich widerstandsfähig gegen Sonnenlicht, Hitze, Klima- und Wetterextreme, Oele und Fette, mechanischen Beanspruchungen und anderen schädlichen Einflüssen erwiesen, die gewöhnliche Gummiarten rasch zerstören. «Hypalon» ist einzigartig durch seine völlige Beständigkeit gegen Ozon, während andere Elastomere rissig werden. Ausserdem kann «Hypalon» in jeder beliebigen Farbe, einschliesslich Pastelltönen, geliefert werden, so dass dieses vielseitige Elastomer nicht nur zweckmässig, sondern auch dekorativ ist.

\* Hypalon ist das eingetragene Warenzeichen für eine der synthetischen Kautschukarten von Du Pont.

**DU PONT**  
**NEOPRENE - HYPALON®**



REG. U. S. PAT. OFF.

Bessere Dinge für ein besseres Leben  
...dank der Chemie

# NEOPRENE und HYPALON®

von Du Pont dienen als:

**BODENBELAG** — die dauerhaften Bodenbelagplatten aus «Hypalon» sind farbbeständig, schrumpfen nicht, sind besser formbeständig, sie widerstehen Hitze und Flammen — auch der Zigarettenglut — örtlichen Druckbelastungen und oxydierenden Chemikalien.

**ANSTRICHE** — schützende und dekorative, für Dächer und Fussböden, Aussen- und Innenwände, auf verschiedenem Untergrund einschliesslich Mauerwerk. Sie können mit körnigen Stoffen gemischt werden, um gleitsichere Beläge zu erhalten.

**DICHTUNGEN** — gespritzte, vorgeformte Dichtungen aus Du Pont Neoprene sind der Qualitätsstandard bei der Konstruktion vorgehängter Glasfassaden an Hochhäusern in der ganzen Welt.

**KLEBSTOFFE** — zur Verklebung von Verbundplatten vorgehängter Fassaden und Plastik-Schichtstoffplatten, zur Befestigung von Kacheln, Tafelungen und Deckplatten.

**DRAHT UND KABEL** — mit Neoprene-Überzügen zuverlässig wetterfest, auch zur direkten Erd- und Unterwasserinstallation geeignet.

... und vieles andere, wie Abdichtungsmittel, elastische Dämpfungselemente, Entlüftungsabdichtungen ... Antriebsriemen, Transportbänder, Schläuche und andere wichtige Teile für den Baubedarf.

Weitere Informationen über diese und andere Artikel aus Neoprene und «Hypalon» von Du Pont erhalten Sie von Ihrem gewohnten Lieferanten.

Gegen Einsendung des Abschnitts gehen Ihnen die «Elastomer-Blätter» zu, eine Zeitschrift über neue Anwendungen der synthetischen Kautschukarten von Du Pont.

**DOLDER & Co. BASEL 4**  
Immengasse 9

Deutschland:  
Nordmann, Rassmann & Co.  
Hamburg 11, Kajen 2

Oesterreich:  
Interowa Führer-Haimendorf K.G.  
Wien 1, Johannesgasse 26

**DOLDER & CO., Immengasse 9, BASEL 4**

Bitte senden Sie mir die «Elastomer-Blätter»

Ich möchte weitere Informationen über \_\_\_\_\_

Name: \_\_\_\_\_

Stellung: \_\_\_\_\_

Firma: \_\_\_\_\_

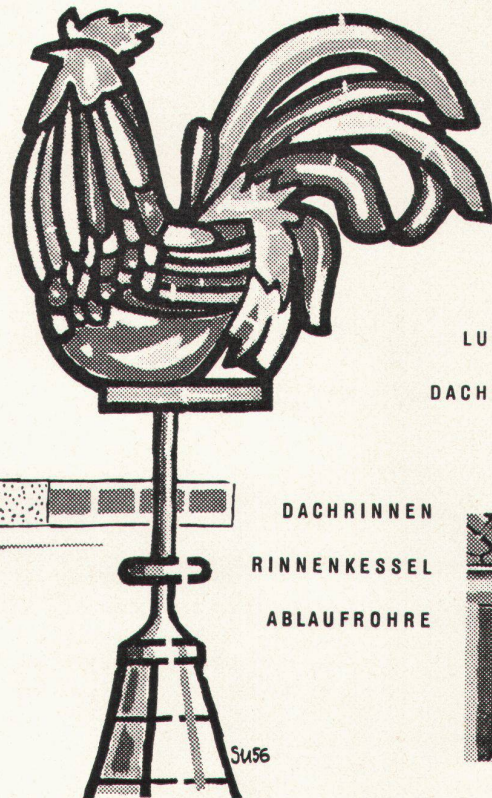
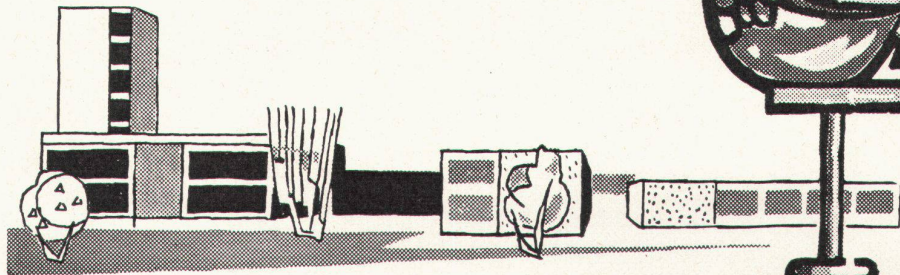
Adresse: \_\_\_\_\_



# Mit Kupfer besser bauen

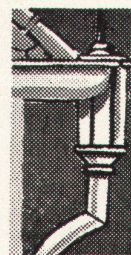
Als klassischer und bewährter Baustoff für die Bedachung von Kirchtürmen bekannt, findet Kupfer auch in der modernen Architektur zahlreiche Anwendungsgebiete. Dauerhaft, gediegen und wirtschaftlich sind die bekannten Merkmale, die Kupfer ebenfalls zum bevorzugten Metall für sämtliche Bauspenglerarbeiten machen.

KUPFERBEDACHUNGEN



LUKARNEN  
DACHGAUBEN

DACHRINNEN  
RINNENKESSEL  
ABLAUFROHRE



Halbfabrikate in Kupfer hergestellt durch die  
**METALLWERKE AG, DORNACH**  
**SCHWEIZ. METALLWERKE SELVE & CO., THUN**

Verkauf durch den Handel

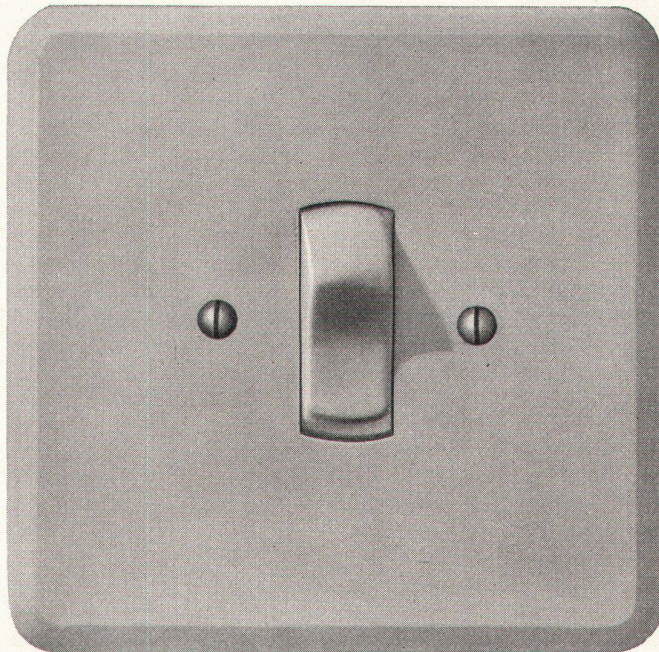
Metallverband AG, Bern



Verschiedene unserer Modelle wurden mit der Anerkennungsurkunde «Die gute Form» ausgezeichnet.

Unser Prinzip: Stete Auswertung des technischen Fortschrittes zur Hochhaltung der Qualität und Entwicklung der guten Form

Ein Ergebnis: Der geräuscharme, mit Silberkontakten ausgerüstete Feller-Kippbalkenschalter, von ungewöhnlich langer Lebensdauer



## Adolf Feller AG Horgen