

**Zeitschrift:** Das Werk : Architektur und Kunst = L'oeuvre : architecture et art  
**Band:** 48 (1961)  
**Heft:** 4: Industriebauten

## Werbung

### Nutzungsbedingungen

Die ETH-Bibliothek ist die Anbieterin der digitalisierten Zeitschriften. Sie besitzt keine Urheberrechte an den Zeitschriften und ist nicht verantwortlich für deren Inhalte. Die Rechte liegen in der Regel bei den Herausgebern beziehungsweise den externen Rechteinhabern. [Siehe Rechtliche Hinweise.](#)

### Conditions d'utilisation

L'ETH Library est le fournisseur des revues numérisées. Elle ne détient aucun droit d'auteur sur les revues et n'est pas responsable de leur contenu. En règle générale, les droits sont détenus par les éditeurs ou les détenteurs de droits externes. [Voir Informations légales.](#)

### Terms of use

The ETH Library is the provider of the digitised journals. It does not own any copyrights to the journals and is not responsible for their content. The rights usually lie with the publishers or the external rights holders. [See Legal notice.](#)

**Download PDF:** 30.03.2025

**ETH-Bibliothek Zürich, E-Periodica, <https://www.e-periodica.ch>**

**Klima-Anlagen,  
Lüftungsanlagen**

**Beratung, Planung  
und Ausführung durch  
Novelair**

# Novelair

Die neue Firma Novelair AG ist aus der ehemaligen Abteilung Klima der Novelectric AG hervorgegangen. Sie hat den Stab der bewährten, hochqualifizierten Mitarbeiter übernommen. Sie hat eigene Werkstätten ganz neu eingerichtet. Sie steht als modern ausgerüstete technische Fachfirma zu Ihrer Verfügung. Wenden Sie sich mit Ihren Lüftungs- und Klimaproblemen an die Novelair.

Konstruktion und Bau von Apparaten und Geräten. Chrysler Klima-Apparate und Radial-Kältekompressoren. General Electric Klima-Apparate.

Novelair  
AG für Klima- und Lüftungsanlagen  
Gartenstrasse 14, Zürich 39 Selnau  
Telefon 051 / 27 23 57

Filiale Basel: Güterstrasse 133,  
Telefon 061 / 35 35 22  
Filiale Genf: 34, Rue des Noirettes,  
Telefon 022 / 42 20 26  
Werkstätten und Lager:  
Bändlistrasse 39, Zürich 9/48



Ihr  
Küchenzettel  
kennt  
keine Jahreszeiten

Mit einer Linde-Heimgefriertruhe sind Sie von jeder Jahreszeit unabhängig. Ernte- und schlachtfresh können Sie alle Vorräte für viele Monate aromatisch eingefrieren und stets lindefresh auf den Tisch bringen. Linde-Heimgefriertruhen sind mit zweifarbiger Warnanlage und Anschluss für das Fernüberwachungsgerät, den Linde-Frostogard, ausgestattet.

10 verschiedene Modelle in  
Schrank- oder Truhenform

150 lt Fr. 1140.-

220 lt Fr. 1420.-

430 lt Fr. 1980.-

ROSENMUND-Kundendienst ist zuverlässig.

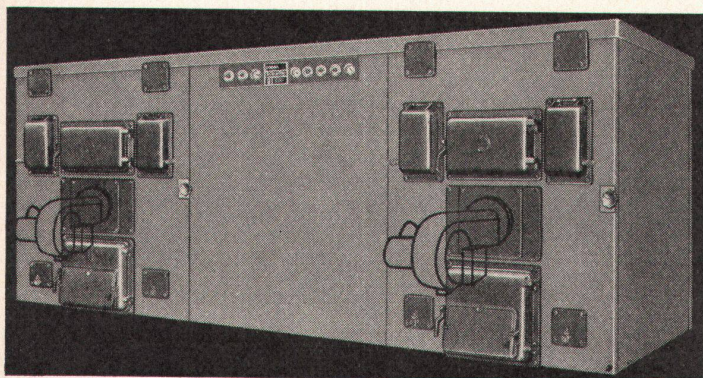
Unsere sämtlichen Servicewagen sind per Telefon erreichbar.

Generalvertretung und Service für die Schweiz:

**ROSENMUND**

Liestal      Telephon 061 / 84 18 21

# Solche Lösungen bietet Ihnen nur STREBEL- **bicalor**



Mit Auskunft und Prospekten stehen wir Ihnen jederzeit gerne zur Verfügung.

. . . ein Spitzenprodukt der

die Heizkessel-Boiler-Kombination  
für höchste Ansprüche!

STREBEL - **bicalor** ist bekannt für seine Anpassungsfähigkeit an jeden Wärme- und Warmwasserbedarf. Er ermöglicht Ihnen alle wünschbaren Kombinationen. Größe, Betriebsbedingungen und Betriebssicherheit einer Anlage erfordern oft die Aufstellung von zwei oder mehreren Heizkesseln. In technischer und ästhetischer Hinsicht finden Sie mit STREBEL - **bicalor** immer eine saubere Lösung für alle Betriebsverhältnisse.



**STREBELWERK AG  
ROTHRIST**

**TEL. 062 744 71**