

Zeitschrift: Das Werk : Architektur und Kunst = L'oeuvre : architecture et art
Band: 48 (1961)
Heft: 4: Industriebauten

Werbung

Nutzungsbedingungen

Die ETH-Bibliothek ist die Anbieterin der digitalisierten Zeitschriften. Sie besitzt keine Urheberrechte an den Zeitschriften und ist nicht verantwortlich für deren Inhalte. Die Rechte liegen in der Regel bei den Herausgebern beziehungsweise den externen Rechteinhabern. [Siehe Rechtliche Hinweise.](#)

Conditions d'utilisation

L'ETH Library est le fournisseur des revues numérisées. Elle ne détient aucun droit d'auteur sur les revues et n'est pas responsable de leur contenu. En règle générale, les droits sont détenus par les éditeurs ou les détenteurs de droits externes. [Voir Informations légales.](#)

Terms of use

The ETH Library is the provider of the digitised journals. It does not own any copyrights to the journals and is not responsible for their content. The rights usually lie with the publishers or the external rights holders. [See Legal notice.](#)

Download PDF: 29.03.2025

ETH-Bibliothek Zürich, E-Periodica, <https://www.e-periodica.ch>

Dürfen wir fragen

was Sie von neuen Herdtypen erwarten, wenn Sie als Fachmann vom Bau disponieren, wenn Sie sich mit dem Benutzer identifizieren?

Dass anstelle von Beschränkung und Uniformierung sich eine Reihe vom Einfachsten bis zum Luxuriösesten anbiete

der neue Therma-Herd

bietet zahlreiche Ausstattungsstufen, denn sein Hauptmerkmal ist Vielseitigkeit

Vielseitigkeit, erreicht mit einem durchkonstruierten System im Rahmen der Rationalisierung

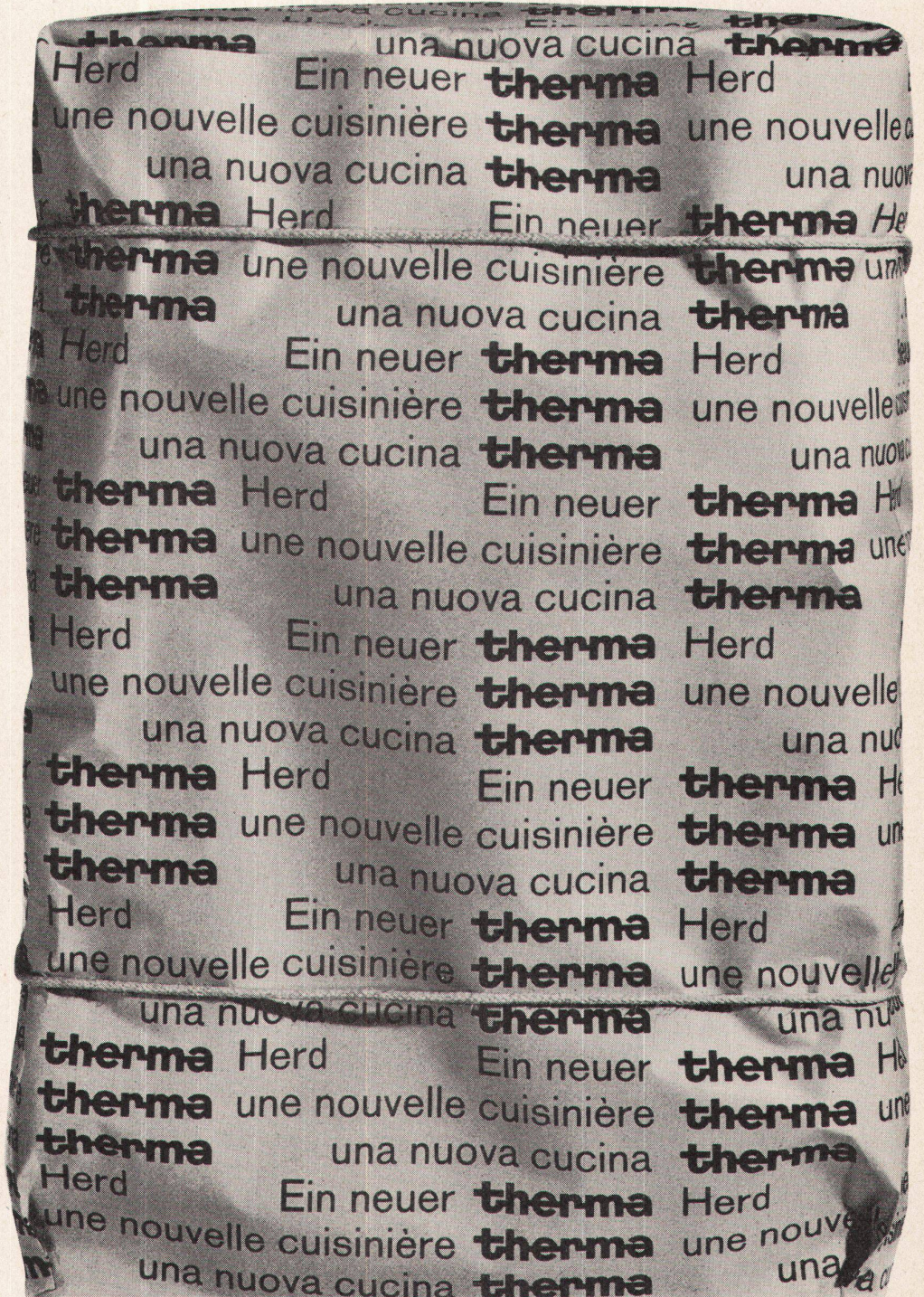
gibt Antwort

auf Wünsche jeglicher Art, die in einer weiten Spanne von Komfortansprüchen liegen

denn aus den Ansprüchen heraus, die beim Benutzer liegen, wurde das neue Programm entwickelt

Therma AG Schwanden GL

therma



Kubipan



Kubipan, Hart-PVC beschichtete Holzfaser-Hartplatten

Kubipan ist eine neuartige, interessante Kunststoffplatte, die durch ideale Kombination zweier bewährter Produkte entstand.

Als Trägermaterial dient eine hochwertige Pavatex-Hartplatte, welche mit der zähen, dauerhaften und farbenfrohen Kubit-Möbelfolie beschichtet ist.

Die Hart-PVC Oberflächen der Kubipanplatten sind von grosser Schönheit und farbintensiv; sie weisen eine sehr feine, griffige Mattprägung auf und fühlen sich angenehm warm an.

Kubipan ist widerstandsfähig gegen chemische und mechanische Einflüsse, unempfindlich gegen haushaltübliche Chemikalien. Ferner bakterienbeständig, physiologisch einwandfrei, geschmack- und geruchlos, leicht zu reinigen, absolut licht- und farbecht. Die Temperaturbeständigkeit geht von ca. -10°C bis ca. $+80^{\circ}\text{C}$. Für Abstellflächen in Küchen usw. ist Kubipan nicht geeignet — hier ist Ultrapas das Richtige.

Kubipan ist zweckmässig für neuzeitliche Raumgestaltung und Möbelherstellung. Die Platte eignet sich vorzüglich für Küchenmöbel (beidseitig beschichtete Schieberplatten sind ab Werk lieferbar), Ladenausbauten, Coiffeursalons usw.

Format 250 x 120—122 cm, Dicke ca. 3,6 mm

Unifarben

001 weiss, 02 schwarz, 031 hellblau, 071 gelb, 109 crème, 820 silbergrau, 970 hellgelb, 2002 rot, 4046 hellgrün. Andere Farben der Kubit-Palette können ab Werk geliefert werden.

Preis Fr. 12.90 per m²

für alle Unifarben ausser rot. Rot 2002 Fr. 13.50 per m².

Heinrich Grob & Co AG Abteilung Kunststoffe

Zürich 23 Röntgenstrasse 25 Telephon 051-42 41 41
Bern 22 Wankdorffeldstrasse 68 Telephon 031-8 96 01

Sanitäre Apparate

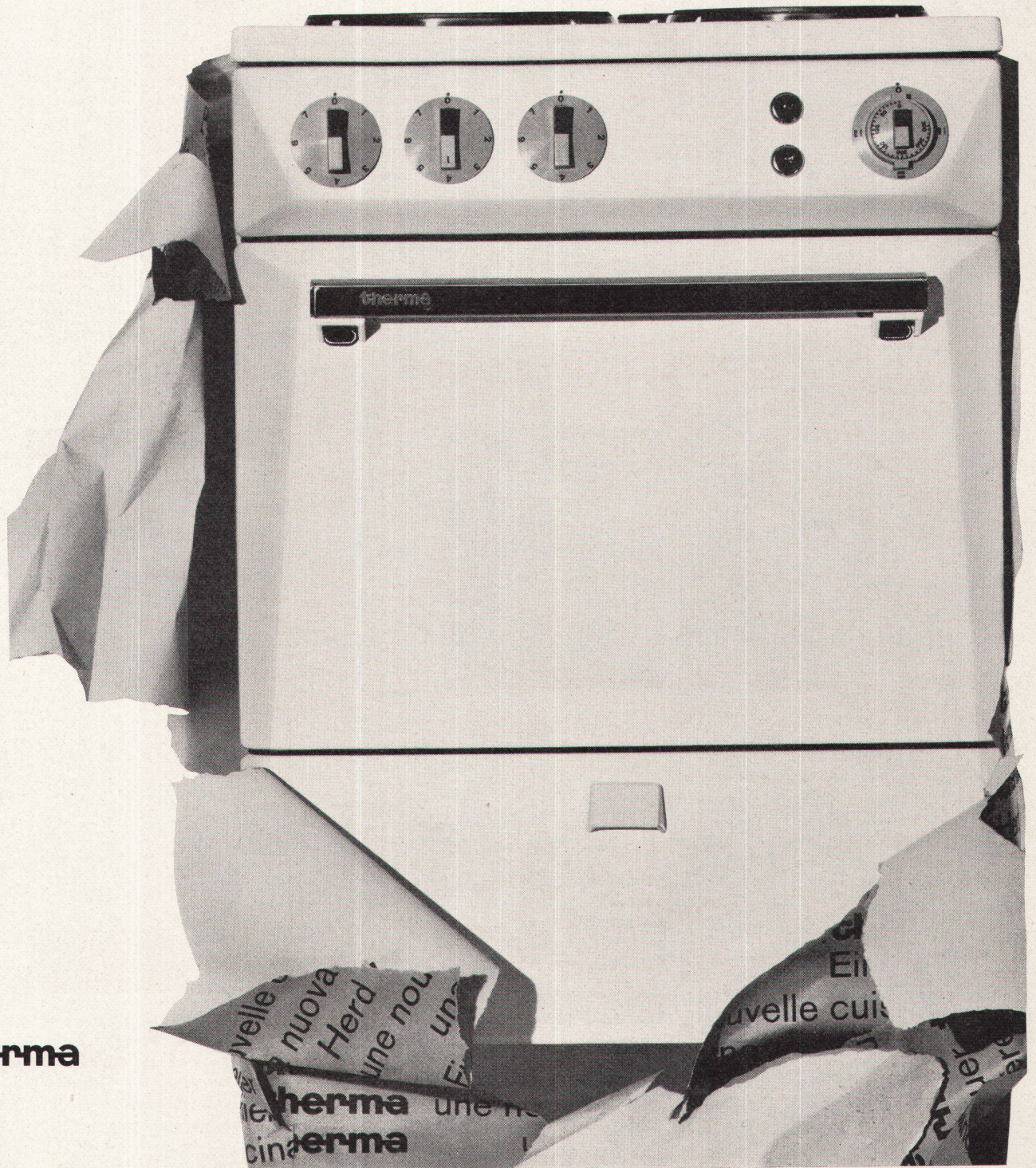
Elegant und formschön, in jeder Ausführung; weiss und farbig; moderne Küchenkombinationen, vollautomatische Waschmaschinen UNIMATIC-Favorite und ADORA-Diva.

DECO AG

Sanitäre Apparate
Küsnacht-ZH, Telefon 051/90 02 88
Zürich, Talstr. 62, 051/25 67 74

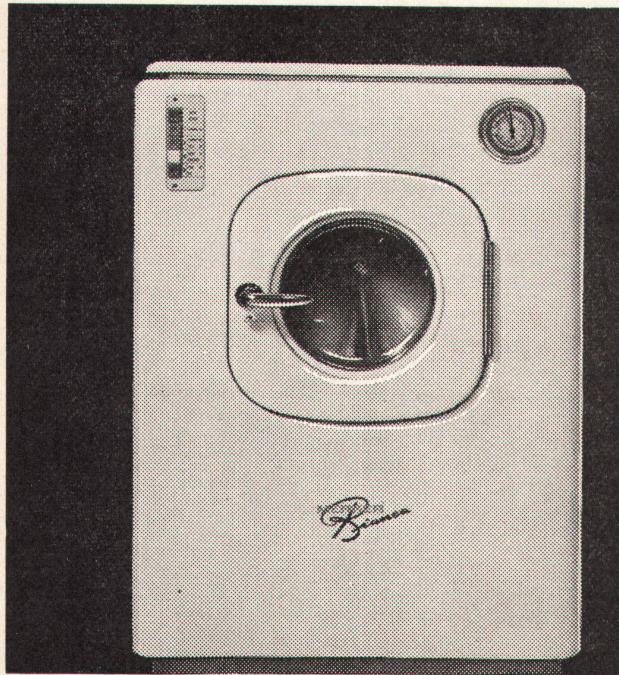


Dürfen wir fragen	ob Sie 80 oder 85 oder 90 cm als Herdhöhe richtig finden?	der neue Therma-Herd stellt sich Ihnen in diesen 3 Höhen vor
Dürfen wir fragen	was Ihnen ein Gewinn von 13,5cm Breite in einer Kleinküche bedeutet?	3 Herdbreiten: 415, 550, 965 mm, die eine davon mit nur 415 mm — ein Novum für einen Vollherd
Dürfen wir fragen	wie Sie die Leistung des Herdes auf die Erfordernisse abzustimmen wünschen?	zur Wahl: 2 bis 5 Kochplatten, 4 Grössen, Normal- und Schnell-Kochplatten
Dürfen wir fragen	wie Sie die Gewohnheitsansprüche und Komfortmöglichkeiten vom Minimum bis zum Maximum berücksichtigen möchten?	zur Wahl: 2 Backofengrössen, dreierlei Backofensteuerungen, Infrarotgrill, Schwerkgrillrost, automatischer Drehspieß, dreierlei Timer, Signallampen, Leuchtschalter
Exakte Antworten	finden Sie in der kompletten Dokumentation	Dürfen wir Sie Ihnen zusenden? Therma AG Schwanden GL Tel. 058/71441



therma

Die Programmtasten der



Merker Bianca

haben sich durchgesetzt!

Jetzt alle Modelle mit Programmtasten

MERKER - BIANCA 6044, Trommelinhalt 47 Liter

MERKER - BIANCA 6046, Trommelinhalt 60 Liter

MERKER - BIANCA - Gas, Trommelinhalt 60 Liter

Preise ab Fr. 2800.-

Spitzenleistungen an Präzision und Wertbeständigkeit -
blendende Waschresultate

MERKER AG, BADEN

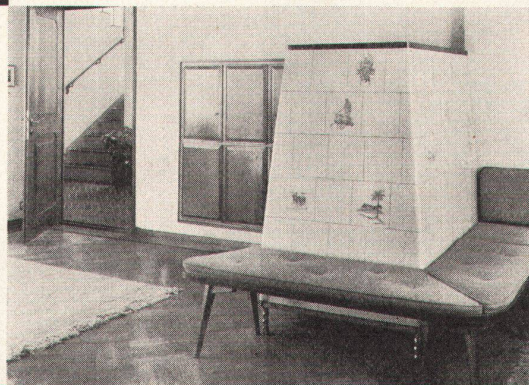
MUBA: Stand 4870, Halle 13 Stand 6536, Halle 20



**Der
Kachelofen**

behaglich
bequem
wirtschaftlich
preiswert
betriebssicher

ist in der neuzeitlichen
Raumgestaltung
eine Heizung, welche mit
allen modernen
Systemen ausgeführt
werden kann.

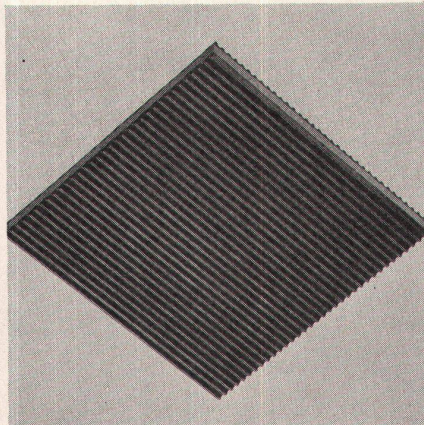
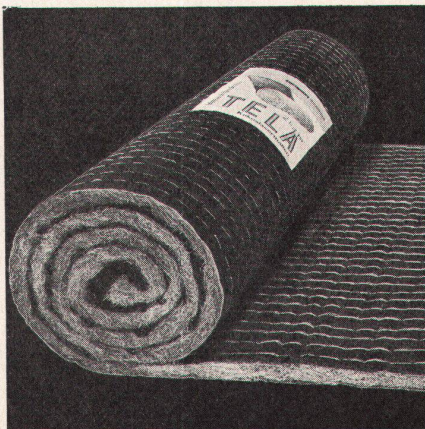
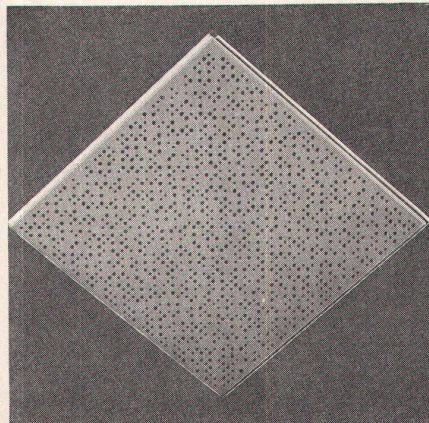
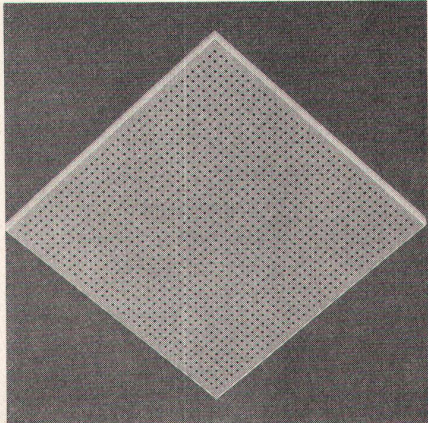


Brunner & Cie., Lenzburg
Gebrüder Dillier, Sarnen
Ganz & Co. Embrach AG, Embrach
Ofenfabrik Kohler AG, Mett-Biel
Gebrüder Kuntner, Aarau
Gebrüder Mantel, Elgg

Auskunft und Pläne durch:

**Akustik
Schall-
isolation
Ventilation
Lärm-
bekämpfung**

GARTENMANN ISOLATIONEN



NAVITEX

Akustik-Platten für Decken und Wände



ECHOSTOP

Stuckplatten für Akustik und Ventilation

TELA-Matten

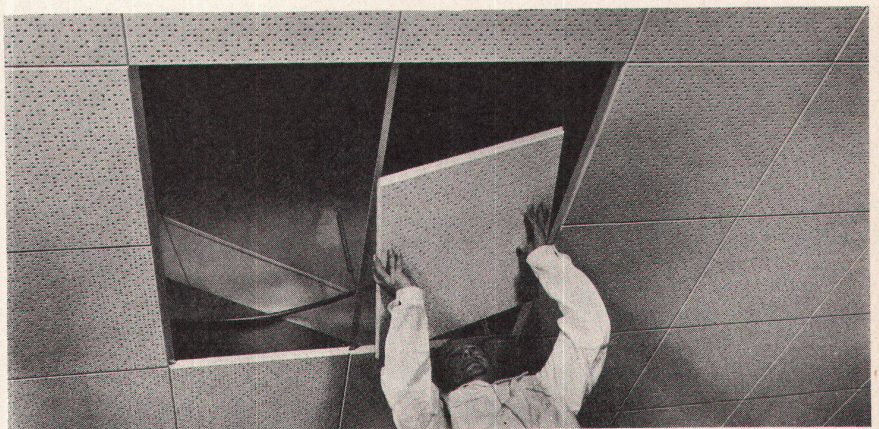
für Trittschall- und Wärme-Isolationen

ELASTORIB

Isoliermaterial gegen Erschütterungen

Ein kleiner Auszug aus unserem
Arbeitsprogramm. Benützen Sie
unseren technischen Dienst für die
Lösung Ihrer Probleme auf dem
Gebiete der Lärmbekämpfung,
der akustischen Korrektur, des
Trittschalls, der Erschütterungs-
isolation und der Wärmeisolation

Jederzeit demontable Decken durch das
neue Gartenmann Einlegemontagesystem



C. Gartenmann & Cie AG

BERN/BASEL/ZÜRICH/GENÈVE
Fabrik und Lager in Zollikofen / Bern

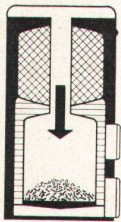
ACCUMAT

Wer hohe Ansprüche stellt

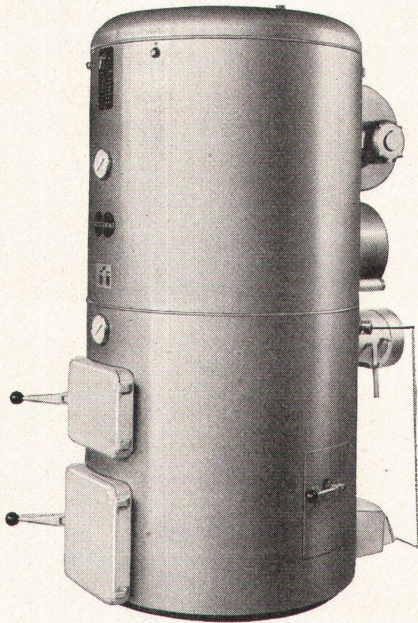
an Wirtschaftlichkeit, Betriebssicherheit und Wohnkomfort, wählt den ACCUMAT. Diese universelle Kombination von Zentralheizungskessel und Boiler mit dem neuartigen Vertikal-Brenner verfeuert ohne Umstellung Heizöl, feste Brennstoffe und Abfälle. Volle Nennleistung auch bei Koksfeuerung. Grosse Brennstoffersparnis dank optimaler Wärmeausnutzung. Billiges Warmwasser praktisch unbeschränkt im Sommer und im Winter. Technische Unterlagen und Referenzliste stehen Ihnen zur Verfügung.



ACCUM AG GOSSAU ZH



Für Einfamilienhäuser, Mehrfamilienhäuser, Restaurants, Hotels, Schulen, Spitäler, Anstalten, Fabriken usw. kurz überall dort, wo es auf Betriebssicherheit und hohe Wirtschaftlichkeit ankommt.



MUBA: Halle 6 Stand 1305
Halle 13 Stand 4715



FLACH BEDACHUNGEN GRUNDWASSER-, STOLLEN-, BRÜCKEN- UND TUNNEL- ISOLIERUNGEN



**CHEMISCH-
TECHNISCHE
WERKE
AG**
MuttENZ-Basel
Tel. 061/53 20 21

Zürich
Luzern
Bern
St. Gallen

Lugano
Lausanne
Genève

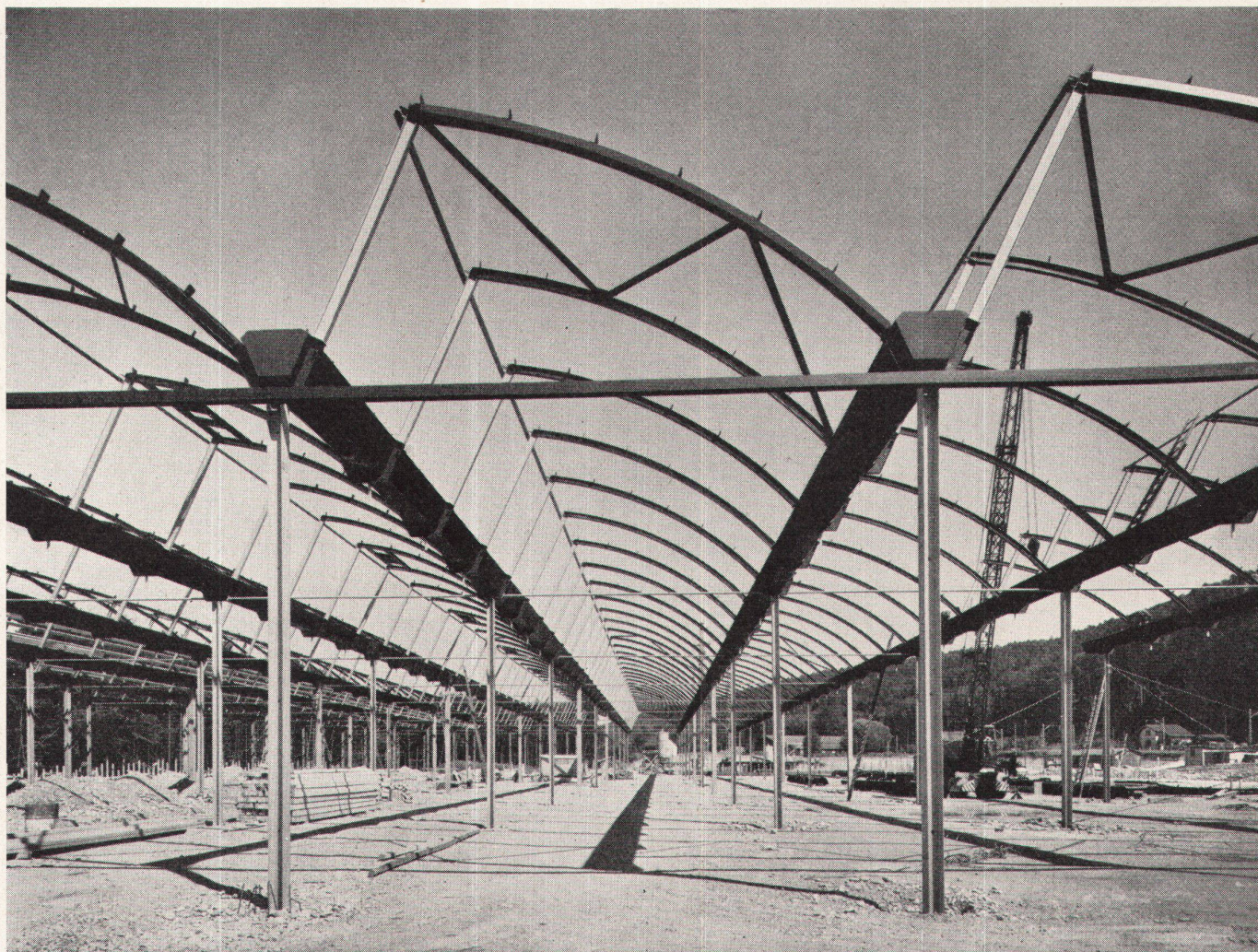


Stahlshedbauten

gute Lichtverhältnisse
hohe Wirtschaftlichkeit
rasche Betriebsbereitschaft

Geilinger & Co.

Winterthur



GC 6006

Shedhalle Müller AG, Brugg. (Entwurf und Bauleitung Bauabteilung der Georg Fischer AG, Schaffhausen). Grundfläche 108 x 80 m, Shedrinnenabstand 8 m, Stützenteilung 12 m, Eindeckung mit Wellteernit, Zwischenisolation aus Centritex Mineralwolplatten und raumseitiger Abschluss mit Perfekta Akustikplatten.

ED GAMMA GRANIT INDUSTRIE

vormals in Firma A. Gamma Söhne AG

Ausführung sämtlicher Steinhauerarbeiten
für Hoch-, Tief- und Gartenbau

Tessinische Granitbrüche Säge- + Polierwerk Flüelen

Versetzarbeiten Ausarbeitung von Plänen

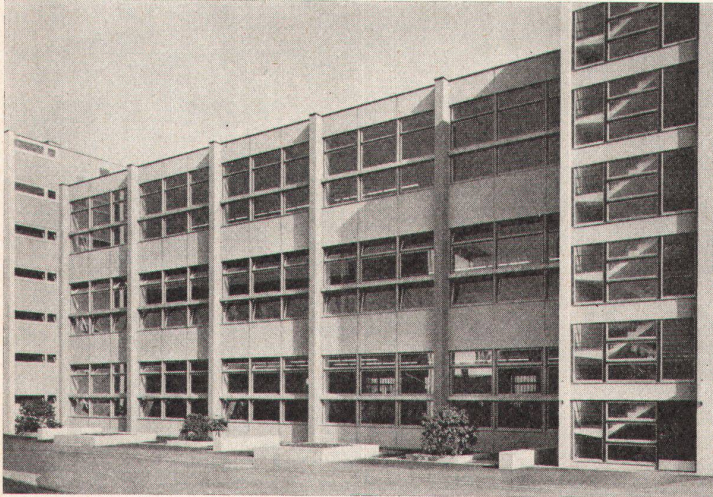
Zürich 6/33

Blümlisalpstrasse 1

Tel. 051 28 73 76

Werk Flüelen

Tel. 044 2 11 64



F. Biesser

Fensterfabrik Luzern Maihofstraße 95 Tel. 041/635 35

Arbeitsprogramm: DV-Norm und Spezialfenster
IV-Fenster (mit Isolierverbundglas)
Hebeschiebfenster und -Türen
Holz/Metallfenster
Unverbindliche Mobile Trennwände
Beratung! Harmonika- und Falltüren

← Neubau Albiswerk Zürich AG, Zürich

Bidet POLO

weiß und farbig erhältlich

Nr. 7211 für Hahnen

Nr. 7212 für Batterie

Nr. 7215 für Wandbatterie oder
Thermostat

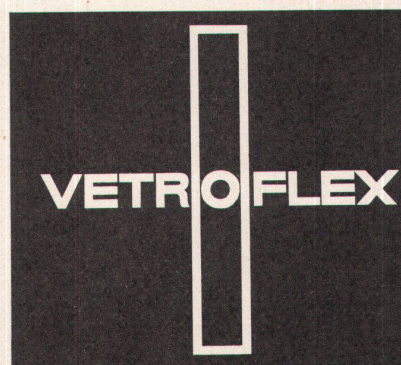


Verkauf durch den
Sanitär-Großhandel



Kera-Werke AG. Laufenburg/AG

**modernes
bauen
erfordert
mehr als je
vollwertige
isolierung
gegen kälte, wärme, schall**

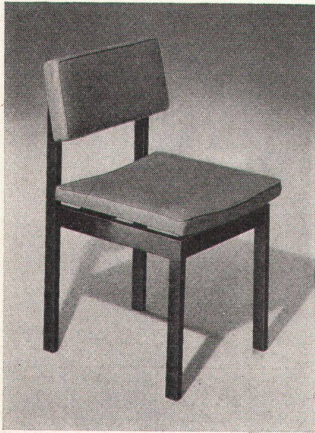


**vetroflex glasfasern isolierungen
erfüllen
höchste
ansprüche
in bezug auf
isolierwirkung,
lebensdauer
und wirtschaftlichkeit**

fragen sie uns – wir dienen sehr gerne mit unterlagen und berechnungen

glasfasern ag verkaufsbüro zürich

**telefon 051 27 17 15
zürich 39
nüscherstraße 30**

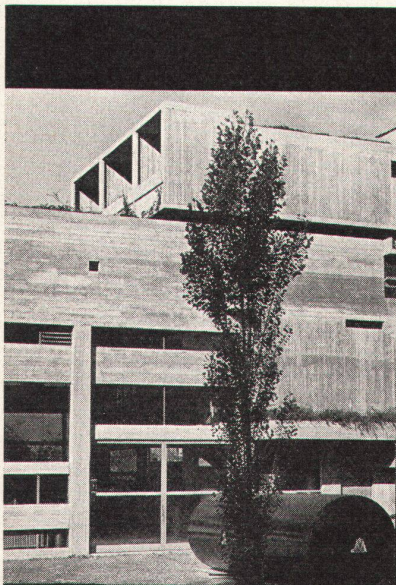


HORGEN-GLARUS

Stuhl-Modell 848 P
Auszeichnung: «Die gute Form 1960»

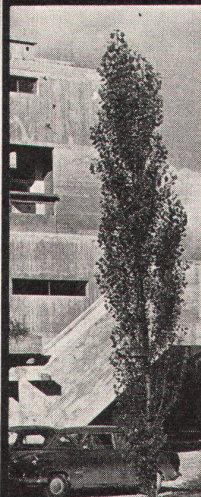
AG Möbelfabrik Horgen-Glarus in Glarus
Telephon 058 / 5 20 91

**AG Möbelfabrik
Horgen-Glarus
in Glarus**
Tel. 058 5 20 92



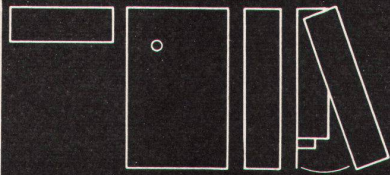
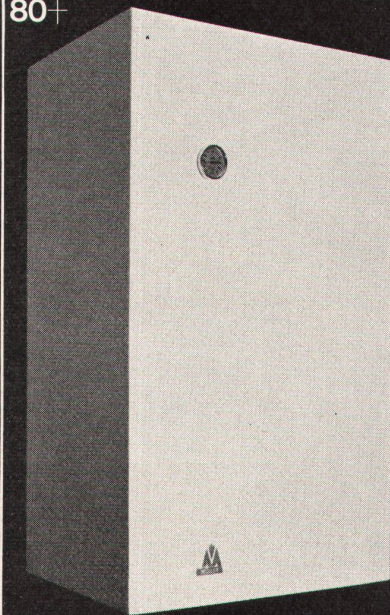
Flachboiler Typ F
vollständig verdeckte Anschlüsse
1-Punkt - Aufhängung
Masse auf Badwanne abgestimmt,
nur 33 cm tief!
Gute Qualität, leicht zum entkalken!
Kantige, unverzierte Form

40+



Weiter Fabrikate:
Rundboiler Typ R
Stehboiler
Einbauboiler
kombinierte Boiler
rostfreie Boiler
Holz- und Kohlen-Badöfen
und mit Elektroboiler
kombiniert

80+



120 Liter



**Der Boiler
der
modernen
Architektur**

**W.+P. Müller Thun
Boilerfabrik**

Bernstrasse 17
Tel. 033 2 25 64 / 2 25 65

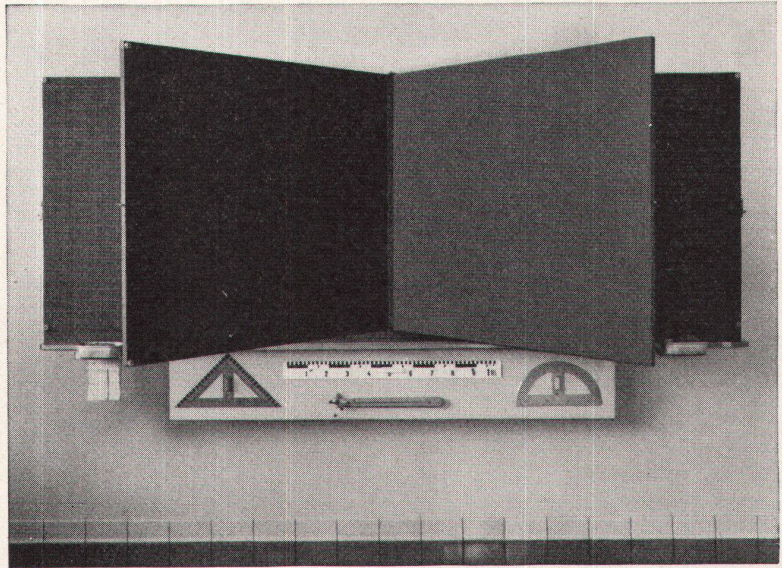
Kiesklebedächer
Wasserdichte Isolierungen
**Bedachungs-
und Bausoliermaterial**

Zürich 46 Tel. 051/57 04 47

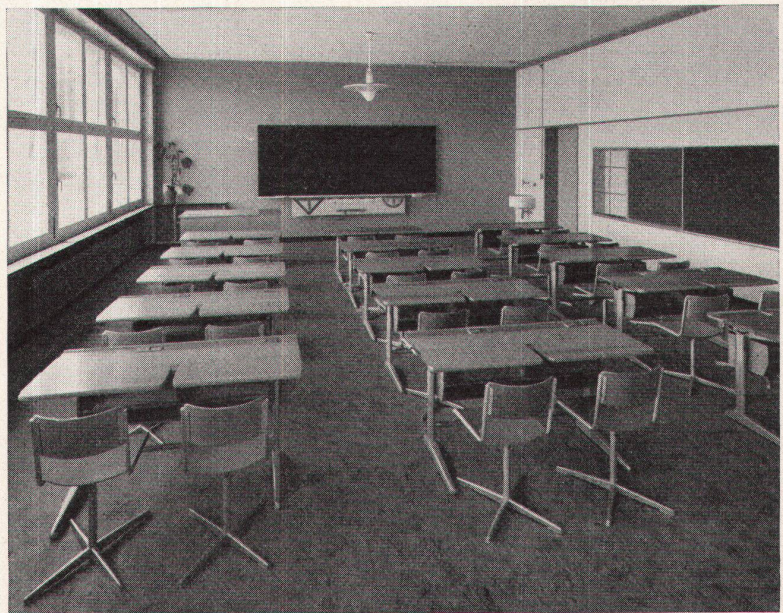
DACHPAPPENFABRIK

SÜSSMANN

WANDTAFELN



SCHULMÖBEL



Hunderte moderner Einrichtungen an Hochschulen, Universitäten, in Stadt- und Landschulhäusern zeugen für das Vertrauen in die zweckmäßigen HUNZIKER-Wandtafeln und -Schulmöbel sowie für die Leistungsfähigkeit der

Schulmöbelfabrik AG Hunziker Söhne Thalwil

Gegründet 1876

Telephon (051) 920913

JRG



Teichfiguren

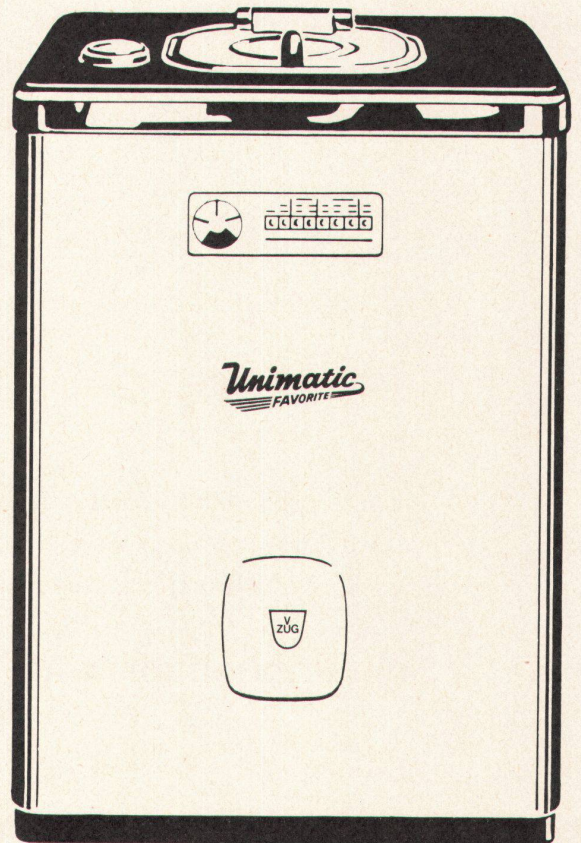
Der Garten ist heute mehr denn je eine ruhige Insel im Getriebe des modernen Lebens.

Durch einen gediegen angelegten Teich mit einer unserer gefälligen Figuren erhält er aber erst die persönliche Note. Von geschickter Hand am richtigen Ort placiert, wird man diese kleinen Kunstwerke in sauber verarbeitetem Buntmetall immer und überall bestaunen. Wir senden Ihnen gerne unseren reichhaltigen Prospekt.

J. & R. Gunzenhauser AG Armaturenfabrik Sissach Tel. (061) 8514 71

Unimatic-Favorite, die vollautomatische Waschmaschine für höchste Ansprüche. Ihre bewährten Vorteile: Schweizer Fabrikat; praktische Obeneinfüllung; doppelseitig gelagerte Trommel; Tastenbedienung; schonende Behandlung der Wäsche; Durchlaufspülung; individuelle Gestaltung der Programme möglich;

effektives Fassungsvermögen von 4 resp. 6 kg Trockenwäsche; Trommel, Bottich, Boiler, Ablaufventil und Abdeckung aus Chromnickelstahl-18/8; einjährige Garantie für Konstruktion und Betriebssicherheit; SEV-geprüft — SIH-empfohlen. Verzinkerei Zug AG, Zug
Telefon 042 4 03 41



Unimatic Favorite

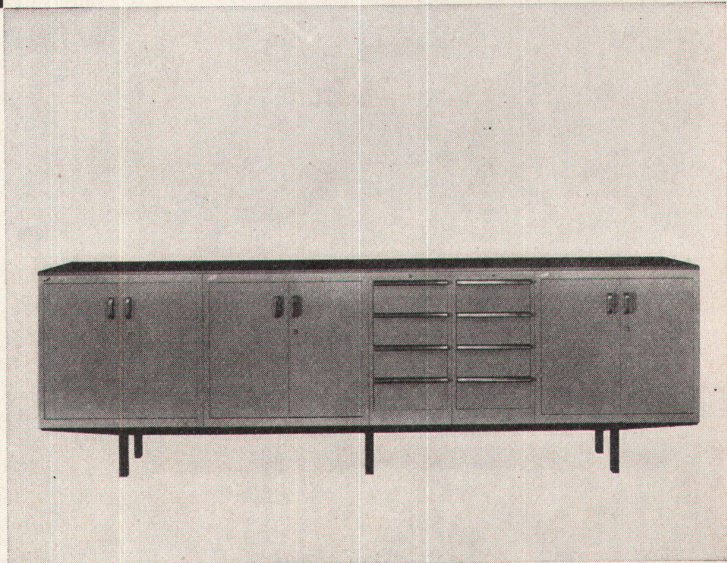
MUBA:
Halle 20, Stand 6520



CITY — die neue Linie in
Ihrem fortschrittlichen Büro,
bringt Ihnen eine Atmosphäre
arbeitsfreudiger Behaglichkeit

CITY

CITY Korpus, beliebig zusammen-
stellbar aus einzelnen Schränken



CITY Chef-Tischpult 200 x 90 cm
H: 75 cm. Mit oder ohne Rückwand
Schubladen für Formate A4, A5, A6

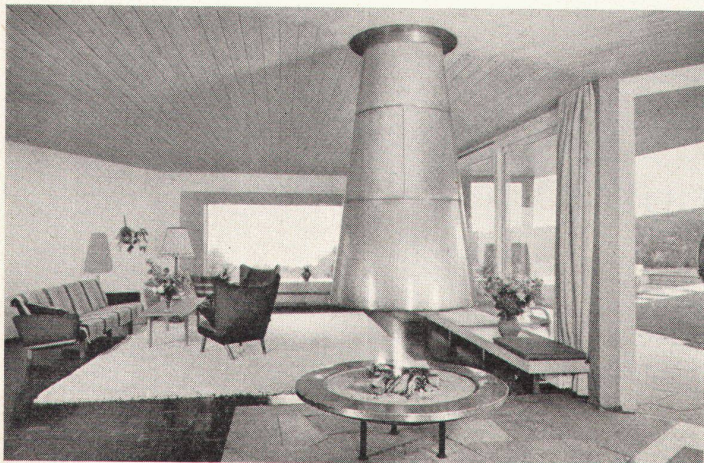


Ausgezeichnet durch die Jury der Schweizer Muster-
messe Basel und des Schweizerischen Werkbundes
MUBA 1961 / HALLE 11 / STAND 4184

Die gute Form
Forme utile
1960

A+R WIEDEMAR/BERN
Kassen-, Tresor- und Stahlmöbel-
fabrik Seit 1862
Neuengasse 24 Telephon 031/235 94





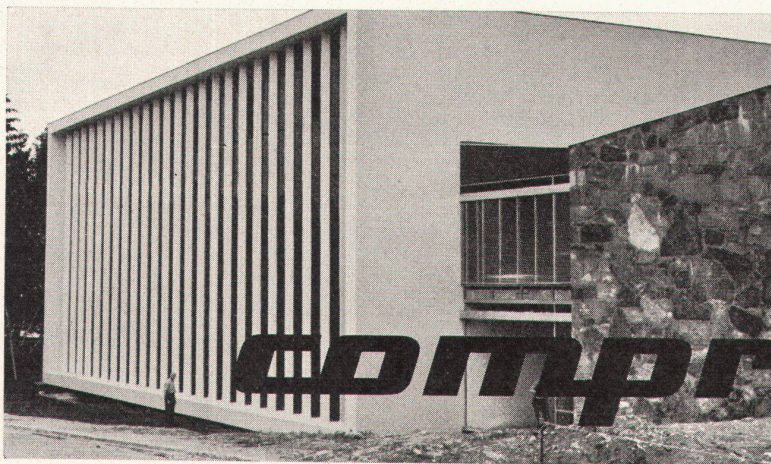
**Moderne
Cheminées**

**Gediegene
Sichtmauer-
werke**

Walter Rüegg

**Cheminéebau
Zumikon-Zch
051 / 90 35 24**

Kirche und Theater des neuen Lehrerinnen-
seminars St. Joseph in Menzingen bei Zug



ROGER FREY, DIPL. ING. ETH

Beethovenstr. 47 Zürich 2 Tel. (051) 233364

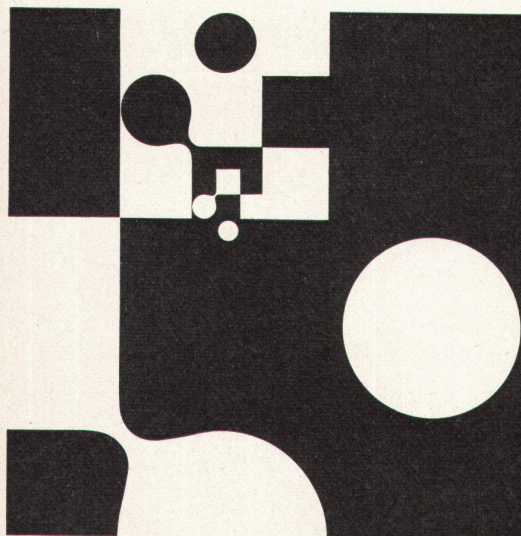
Die Fugen (2-20-mm) zwischen den 14 m hohen
Metallfensterrahmen und den Sichtbeton-Pfeilern
sind gedichtet mit

compriband

WERA -LUFT

Wera AG., Bern Telephone 031/399 11 Gerbergasse 23-33

klimatisiert
heizt
ventiliert
befeuchtet
trocknet
entnebelt



Clichés

Schwitter AG

Basel

Allschwilerstrasse 90
Telefon 061 38 88 50

Zürich
Stauffacherstrasse 45
Telefon 051 25 67 35

Bureau Lausanne
Avenue de la Gare 44
Telefon 021 22 86 75

LS



Firma Pestalozzi & Co, Zürich, Neubau Lagerhalle in Dietikon.

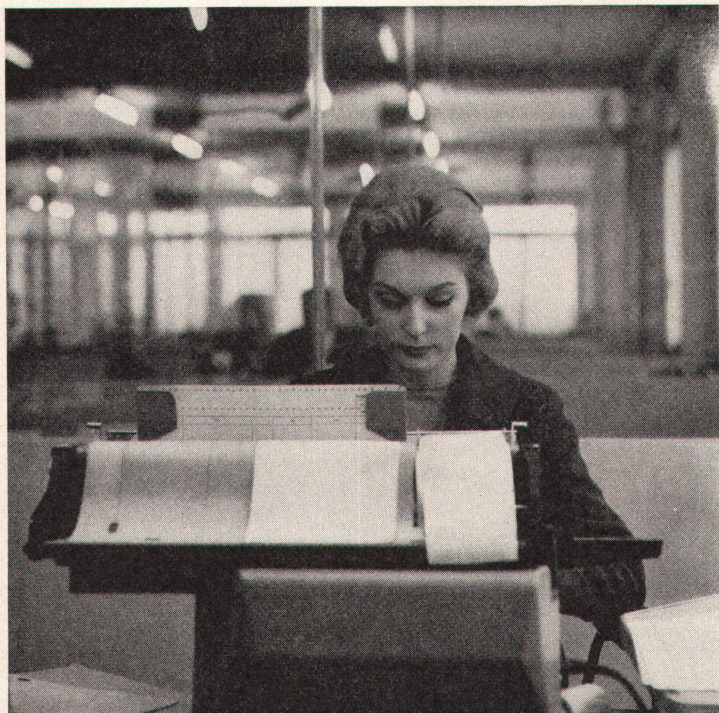
Eine vorzügliche Dach-Isolation ist mit Inaltex-Mineralwollplatten gewährleistet. Die Dachuntersichtsverkleidung mit gefasteten Rigips-Platten wirkt in ästhetischer Hinsicht besonders angenehm.

schneider+co

AG für Isolierungen und Industriebedarf
Winterthur
Telefon 052 220 22

Basel
Bern
Lausanne

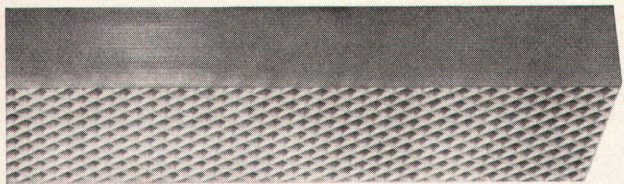
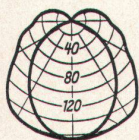
SIEMENS



BELEUCHTUNG

Die Aufgaben des modernen Bürobetriebes sind infolge der Verkürzung der Arbeitszeit gewachsen. Konzentrierte und fehlerfreie Arbeit erfordert aber eine einwandfreie Beleuchtung.

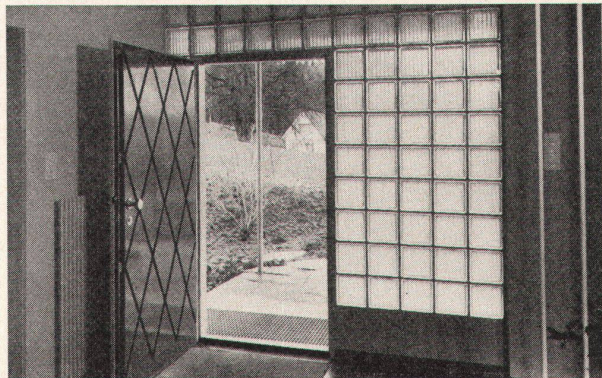
Unsere Lichttechniker sind Spezialisten in der modernen Büro-Beleuchtung. Nutzen Sie ihre Erfahrung bei der Planung und Ausführung. Wählen Sie SIEMENS — auch für Beleuchtung.



Gerne senden wir Ihnen die ausführliche Dokumentation

**SIEMENS
ELEKTRIZITÄT SERZEUGNISSE AG**
Zürich, Löwenstr. 35, Tel. (051) 25 36 00
Lausanne,
1, chemin de Mornex, Tel. (021) 22 06 77

Moderner bauen mit Glas-Bausteinen!



Neue Effekte, neue Vorteile lassen sich erzielen durch Glasbausteine.

Für Eingangspartien, Außenwände, Innenausbau, Oberlichter. Auf die Dauer billiger, weil wetterfest, keiner Abnutzung ausgesetzt, keine Unterhaltskosten, leicht zu reinigen.

Verlangen Sie Prospekt, Beratung, Berechnungen und Vorschläge durch das

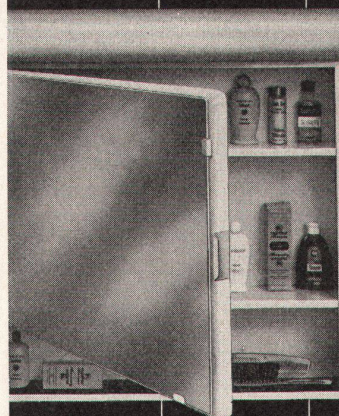
SSF

Spezial-Unternehmen für Glas-Betonbau
Schneider, Semadeni + Frauenknecht
Zürich 4, Feldstr. 111, Tel. 051 27 45 63

Ständige Ausstellung: Schweizer Baumusterzentrale Zürich

Schneider Toilettenkasten

rostfrei



Bieten grossen Komfort und besseres Aussehen. Vereinfachen die Installationen.

Ersparen separate Anschaffung und Montage von Spiegel, Glastablar, Steckdosen und Beleuchtung.



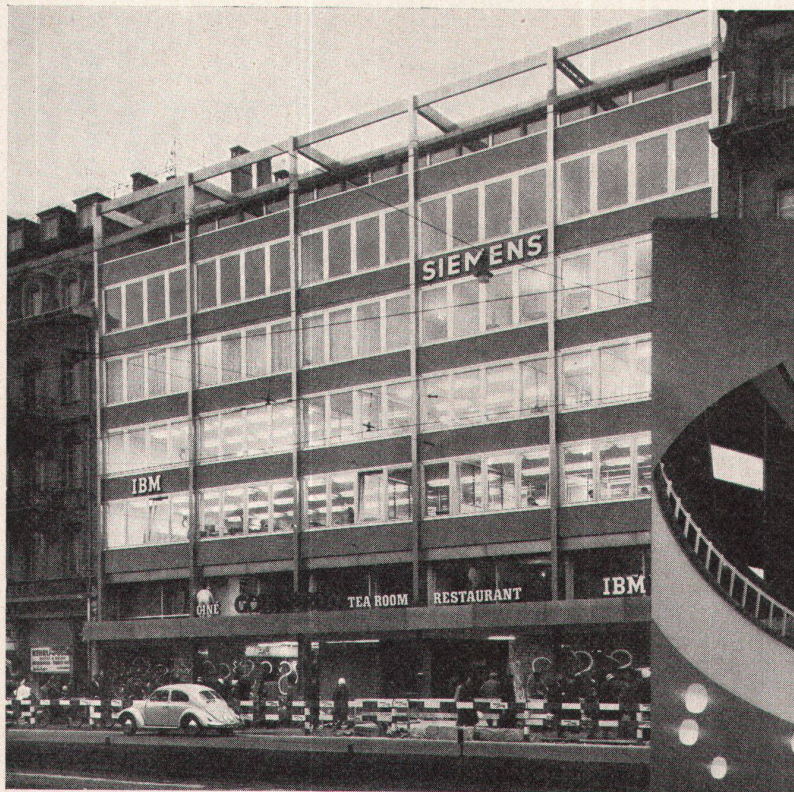
Die preisgünstigen, rostfreien Schneider-Toilettenkasten bewähren sich seit Jahren.

Prospekte und Auskünfte durch:

W. Schneider + Co.

Metallwarenfabrik,
Langnau-Zürich,
Tel. 051/92 34 77

Modernes Bauen

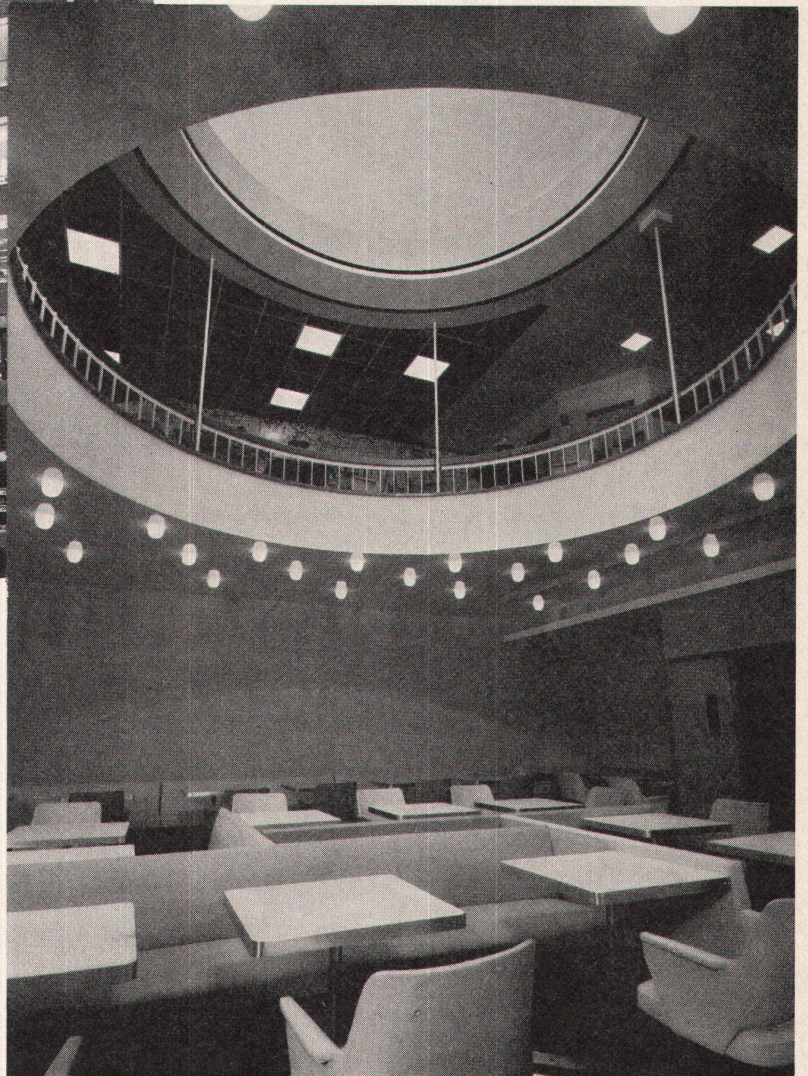


Neubau Gotthard Bern (Arch. Oskar und Claire Rufer, Bern)

Fortschrittliche Architekten schätzen die einfache Bauweise mit **ULTRALIGHT-Kuppeln** und sind begeistert von der unaufdringlichen Lichtfülle.

- sehr gute Lichtdurchlässigkeit
- optimale Lichtdiffusion
- blendfrei
- leicht
- unzerbrechlich
- stabil auch für Schneelasten
- nahtlos und absolut dicht
- **schwer brennbar und von den Brandversicherungsanstalten zugelassen**

mit neuzeitlichen Bauelementen



Angenehme Atmosphäre im Café Gotthard dank

«ULTRALIGHT» Großlichtkuppeln

«System Isler»

Verlangen Sie eine unverbindliche Beratung

Eschmann AG, Thun

Kunststoffverarbeitung Telephone (033) 2 91 91

Pierre Dubaut
 Peter Nathan
 Hans E. Bühler

Géricault

Eine einzigartige Publikation über Géricault, die zum erstenmal die schweizerische Sammlung Hans E. Bühler lückenlos in 26 mehrfarbigen, 34 einfarbigen Tafeln und 12 Seiten Text zeigt. Den einleitenden Text schrieb der bekannte Géricault-Kenner Pierre Dubaut, dem sich eine eingehende Deutung der Werke von Géricault aus der Feder von Peter Nathan und ein Bekenntnis zur Kunst Géricaults als dem großen Pferdemaier von Oberst Hans E. Bühler anreihen.



Bestellungen nehmen entgegen:

die Buchhandlungen und der Verlag BW-Presse, Winterthur, Telephon (052) 2 22 52

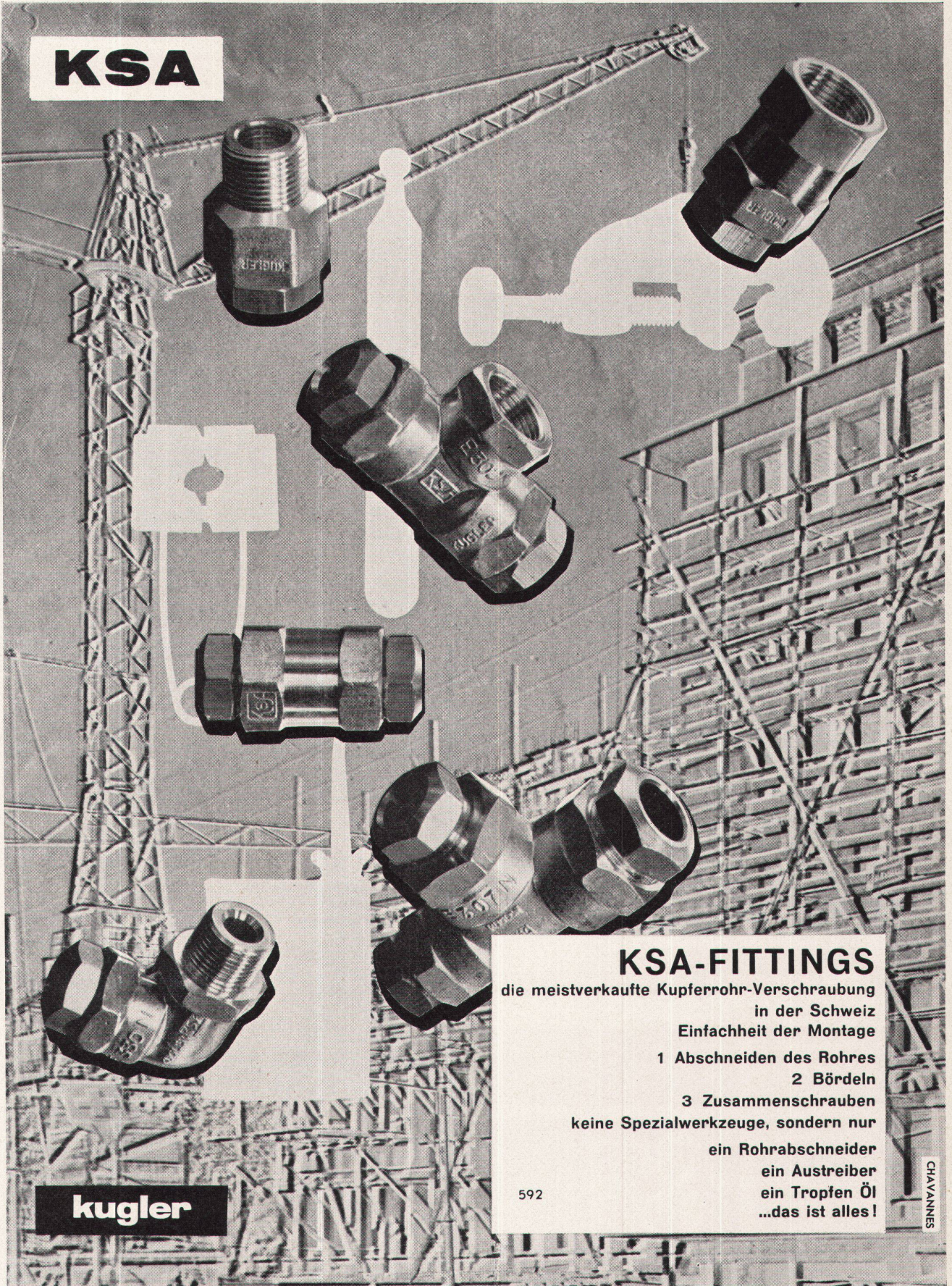
Der/Die Unterzeichnete bestellt
 Exemplar(e) Géricault zu Fr. 57.-
 an nebenstehende Adresse

Name des Bestellers _____

Genaue Adresse _____

Datum _____

KSA



kugler

KSA-FITTINGS

die meistverkaufte Kupferrohr-Verschraubung
in der Schweiz

Einfachheit der Montage

1 Abschneiden des Rohres

2 Bördeln

3 Zusammenschrauben

keine Spezialwerkzeuge, sondern nur

ein Rohrabschneider

ein Austreiber

ein Tropfen Öl

...das ist alles!

592

CHAYANNES

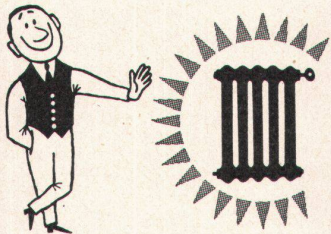
ausstellung

bauen + wohnen

MÜNCHEN 15. September – 1. Oktober 1961

Auskünfte: Handelskammer Deutschland-Schweiz, Talacker 41, Zürich 1

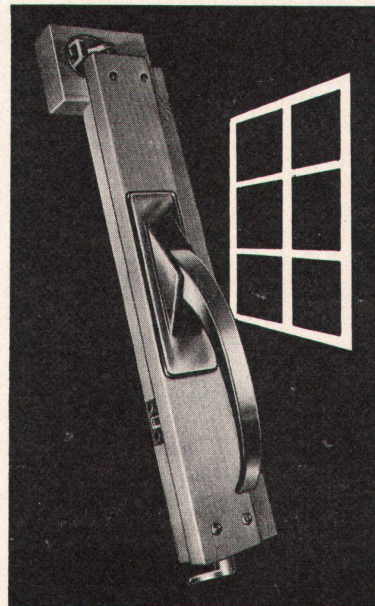
Mehr Wärme – weniger Brennstoff



**EMB-
UMWÄLZPUMPEN**
für Zentralheizungen



EMB Elektromotorenbau AG
Birsfelden
Tel. 061 / 41 18 50



Vespa 5

die neue, verdeckte
Espagnolette

U. Schärers Söhne

Baubeschlägefabrik

Münsingen

Telephon (031) 68 14 37

Stahl-Hochbau
Ingenieurbüro

Tel. 071/519 92

Ernst Scheer AG Herisau

Folgende **gebundene** Jahrgänge

Verlag werk
Postfach 210, Winterthur
Tel. (052) 2 22 52

werk

können, solange Vorrat, noch
nachbezogen werden:

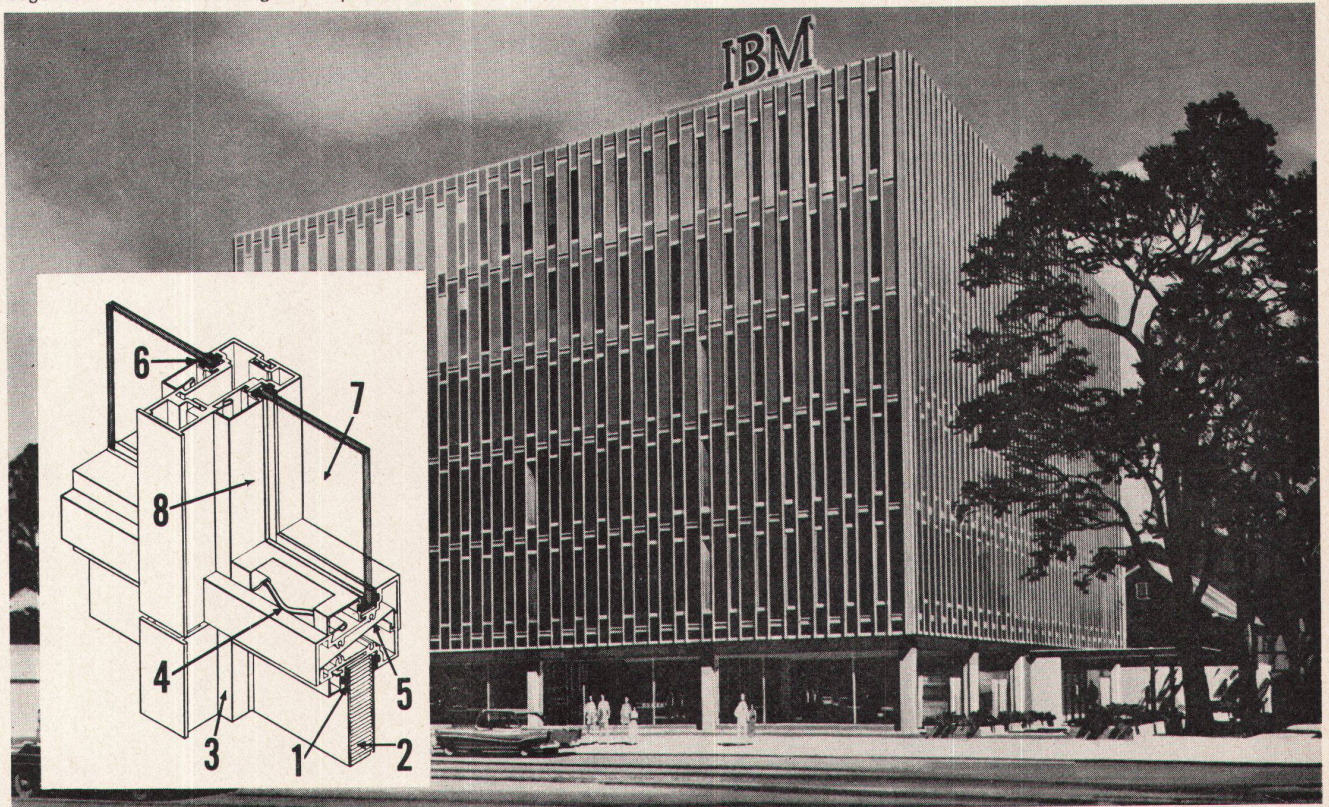
1949, 1950

Preis: je Fr. 35.-

Architekten: Pedersen & Tilney, New York

Legenden: 1. Plattendichtung 2. Papier-Zellstruktur mit Gipsfüllung

3. Federscherung für Platte 4. Feder aus rostfreiem Stahl 5. extrudiertes Aluminium Profil 6. Neoprene Glasdichtung 7. Glasplatte 8. Federscherung für Glasplatte



Mit Du Pont Neoprene gedichtete Glasfassaden machen das neue IBM-Gebäude orkandicht!

Die Moynahan Bronze Co., Detroit, Michigan, U.S.A., welche die Glasfassaden für das neue Bürogebäude der IBM in Detroit lieferte, trifft alle erdenklichen Vorkehrungen, um das Bauwerk gegen Wettereinflüsse immun zu machen. Zu diesem Zweck setzt sie unter anderem ihre Glasfassaden den härtesten Prüfungen aus. Sie testete ihre Konstruktionen, indem sie Versuchsflächen davon Regenschauern von mehr als Orkanstärke (210 km/h) aussetzte. Ihr Produkt hat sämtliche dieser Prüfungen bestanden.

Kompressible Dichtungen aus Du Pont Neoprene tragen nicht unwesentlich zur Wetterfestigkeit der Moynahan-Konstruktionen bei. Du Pont Neoprene vereinigt in einzigartiger Weise Eigenschaften, die den Gegebenheiten im praktischen Gebrauch gewachsen sind, während andere Dichtungsmaterialien ihr Dichtungsvermögen unter Wetter und Wind einbüßen. Sachgemäß hergestellte Du Pont Neoprene-Mischungen werden bei -40°C nicht hart, bei 100°C nicht weich. Neoprene zeigt keinen «Druckschwund» und wird auch

nicht brüchig, wenn es Sonnenbestrahlung, Ozon und Chemikalien, wie sie zum Beispiel zur Fensterreinigung verwendet werden, ausgesetzt ist.

Heute mehr als 20jährige Industrieanlagen beweisen immer wieder die hohe Wetterbeständigkeit von Neoprene. Auf Grund dieser Befunde darf man damit rechnen, dass sachgemäß konstruierte Qualitätsdichtungen aus Du Pont Neoprene auf Jahrzehnte hinaus ihren Dienst einwandfrei versehen werden.

Neoprene Dichtungen sind bei jeder Witterung leicht einzubauen und stellen sich — fertig installiert — bis zu 50% billiger als andere Profil-Dichtungsmaterialien. Achten Sie darauf, dass Ihre Glaswände mit Neoprene abgedichtet werden. Weitere Auskünfte über kompressible Dichtungen aus Du Pont Neoprene erteilt Ihnen gerne Ihr Du Pont-Landesvertreter. Gegen Einsendung des untenstehenden Abschnittes senden wir Ihnen gerne die «Elastomer Blätter», eine Publikation, die laufend über erprobte neue Anwendungsgebiete für Du Pont-Synthesekautschuke berichtet.

DU PONT NEOPRENE



REG. U. S. PAT. OFF.
GEGRÜNDET 1802

Bessere Dinge für ein besseres Leben ...
dank der Chemie

Dolder & Co., Immengasse 7/9, Basel 4
Senden Sie mir bitte die «Elastomer Blätter».
Ich möchte weitere Informationen über:

Name: Stellung:

Firma:

Straße:

Ort:

Land:

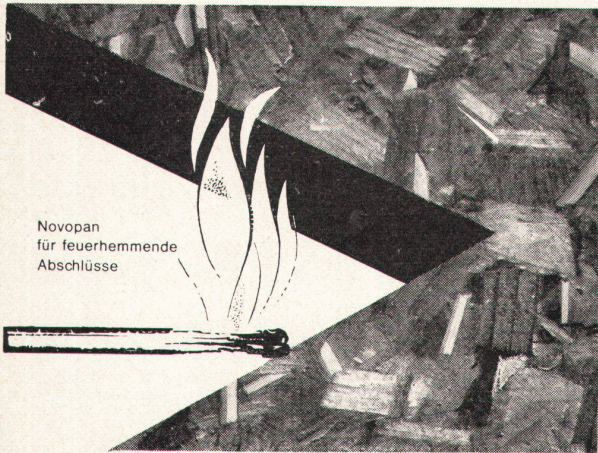
Werk - 4/6 - S.

Novopan

für feuerhemmende Abschlüsse

Grossversuche unter Anleitung der EMPA, der Vereinigung der kantonalen Feuerversicherungs-Anstalten und des Brandverhütungsdienstes Zürich haben bewiesen, dass Novopan in entsprechender Konstruktion für feuerhemmende Türen und Abschlüsse geeignet ist. Die Stickstoff-Komponente des Kunstharzes sowie die Unmöglichkeit von Rissbildung tragen wesentlich zu den ausgezeichneten feuerhemmenden Eigenschaften von Novopan bei.

4



Konstruktionsdetails über feuerhemmende Türen und Abschlüsse finden Sie in den Novopan-Nachrichten 49 und technischen Daten 1

Novopan bietet aber noch weitere Vorteile:

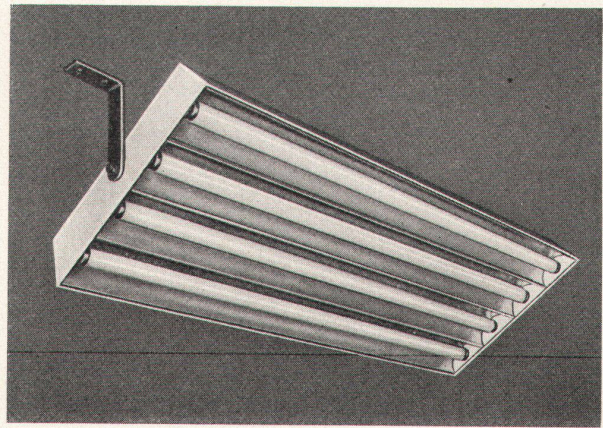
- gute thermische und akustische Isolation
- unübertroffenes Stehvermögen
- sehr gute Raumbeständigkeit
- keine Rissbildung
- feuerhemmend

1/3 widerstandsfähiger gegen holzerstörende Pilze als Tannenholz

- geschliffen und dickengenau sowie ungeschliffen mit ca. 1 mm Dickenzumass lieferbar
- nur eine, dafür aber bewährte Standardqualität
- technischer Beratungsdienst mit 12-jähriger Erfahrung
- periodisch erscheinende Novopan-Nachrichten
- grosses Bezugsquellen-Netz
- günstiger Preis und zweckmässige Dimensionen

Novopan

Novopan AG., Klingnau Beratungsdienst (056) 5 13 35



Nr. 82.034/40

Wir liefern Ihnen Fluoreszenz-Leuchten für jeden Zweck.

Verlangen Sie unsere Offerte
Wir beraten Sie gerne

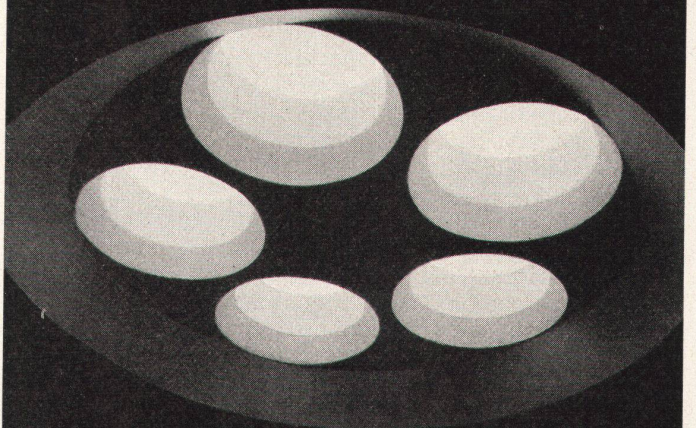


Karl Gysin & Co AG Basel 4

Fabrik technischer Leuchten
Lichttechnisches Beratungsbüro

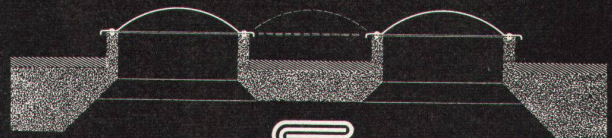
Lothringerstrasse 30 Tel. (061) 43 01 20

Cupolux — das modernste Oberlicht



CUPOLUX

Akrylglas, montagefertig lieferbar in 12 Normgrössen



JAKOB **SCHERRER** SÖHNE

Allmendstrasse 7 Zürich 2 Telefon 051 / 25 79 80

SIFRAG

klimatisiert jeden Raum



SIFRAG
Luft- und Klimatechnik Frei AG

Bern	031 / 66 25 25
Zürich	051 / 25 15 51
Basel	061 / 23 11 42
Lausanne	021 / 23 74 09

**Spezialfirma für luft-
und klimatechnische Anlagen**



Rohrpost-Anlagen

sind das geeignete Mittel, Ihren Betrieb zu rationalisieren

Bank-Betriebe

Papier-Industrie

Textil-Industrie

Chemische Industrie

Maschinen-Metall-Industrie

Elektro-Industrie

Fahrzeug-Industrie

Versand-Geschäfte

Wir bauen für jedes Wirtschaftsgebiet die geeignete Anlage von der einfachen Punkt-Punkt-Verbindung bis zur vollautomatischen wähl-scheibengesteuerten Rohrpost-Anlage

Unverbindliche Beratung und Projektierung durch

Standard Telephon und Radio AG.

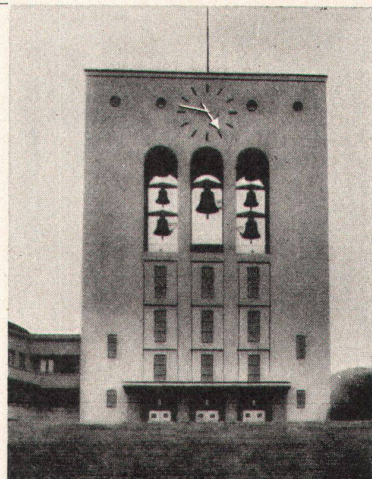
Zürich, mit Zweigniederlassung in Bern

1702

Glocken- und Kunstgießerei

H. Rüetschi AG Aarau

Die bewährte Firma für alle Glockenfragen sowie für Bild-, Statuen- und Reliefguß



DANSK KUNST Claridenstrasse 41

Jetzt permanente Verkaufsabteilung der weltberühmten Möbelkollektion Hans J. Wegner und Børge Mogensen. Zeitlose Gebrauchsmöbel für das gepflegte Heim und Sonderabteilung für Fachleute und ihre Objekte.

zingg-lamprecht

Dansk Kunst Claridenstrasse 41

Gemeinde Pratteln

Die Einwohnergemeinde Pratteln eröffnet einen

Projektwettbewerb

für ein Sekundarschulhaus sowie einen Überbauungsvorschlag der näheren Umgebung in **Pratteln**

Zur Teilnahme am Wettbewerb sind alle seit mindestens dem 1. Januar 1960 in den Kantonen Baselland und Baselstadt domizilierten sowie in diesen Kantonen heimatberechtigten, aber auswärts wohnenden Architekten berechtigt.

Eingabetermin: 18. September 1961
Termin für Fragenstellung: 5. Juni 1961

Die Wettbewerbsprogramme können zur Einsichtnahme kostenlos bezogen werden bei der Bauverwaltung Pratteln.

Die übrigen Wettbewerbsunterlagen können gegen eine Hinterlage von Fr. 20.- bei der gleichen Amtsstelle bezogen werden.

Dem Preisgericht stehen für die Prämierung Fr. 28 000.- und für Ankäufe Fr. 5000.- zur Verfügung.

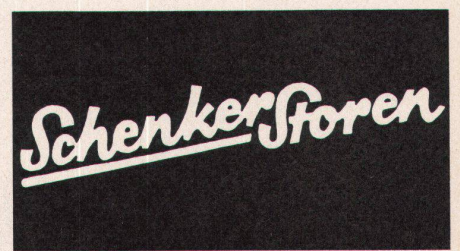
Pratteln, den 17. März 1961 Der Gemeinderat

neu

An der Muba 1961 zeigt Schenker eine bedeutende Neuerung auf dem Gebiete des Raffstorenbaus — die REFLEX MIT TEXTBAND. Erstmals wird hier als Aufzug nicht mehr Stahlband, sondern ein synthetisches, wetterschutzbehandeltes Textilband verwendet. Diese Umstellung bringt eine 75%ige Geräuschverminderung, und macht die Raffstore unvergleichlich viel stabiler. Stahlbandbrüche und die damit verbundenen Reparaturen sind damit ausgeschaltet.

Die neue REFLEX MIT TEXTBAND hat weitgehende Testproben glänzend bestanden und ist nun nach jahrelanger Arbeit reif zum Verkauf. Das neue Band wird ab Juli 1961 in allen REFLEX-Lamellenstoren bis zur Höhe von 3.10 m montiert.

Bitte besuchen Sie uns an der Muba, am Stand 3144, Halle 8a



Storenfabrik Emil Schenker AG Schönenwerd

Reflex mit Texband die geräuscharme Schenker— Raffstore ohne Stahlband— Reparaturen

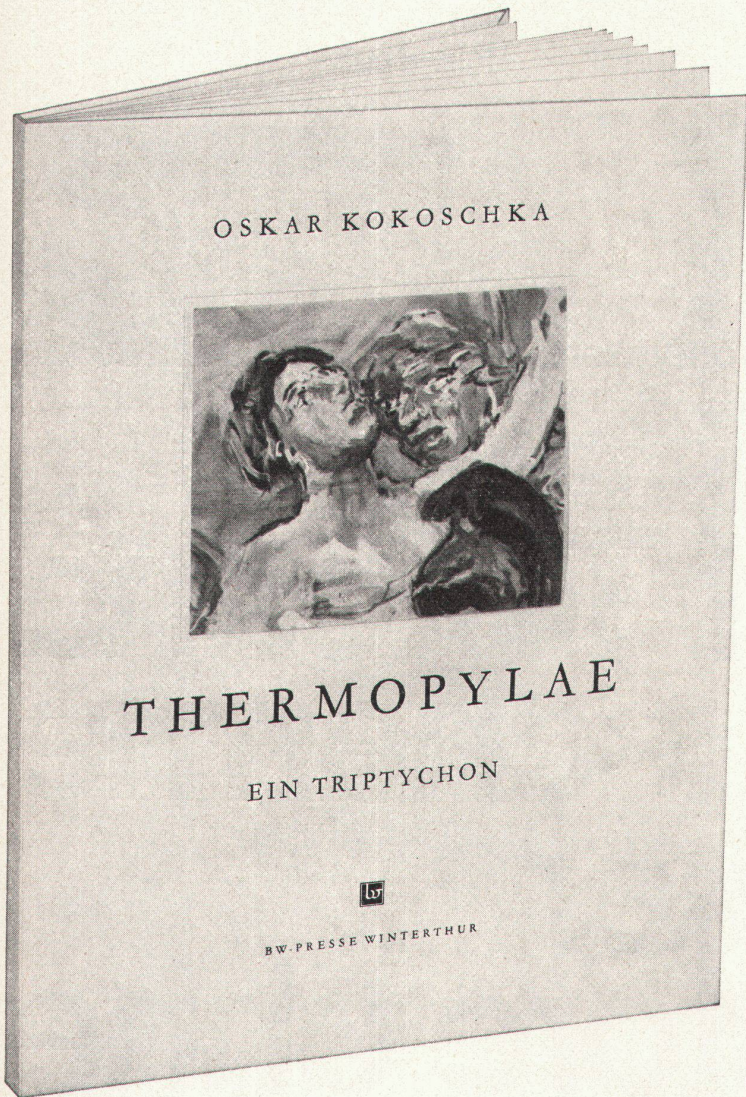
Muba Stand 3144, Halle 8a

Walter Kern

Oskar Kokoschka

Thermopylae

Ein Triptychon



Neben der Deutung des Werkes von Walter Kern ist dem Buch eine Einführung von Oskar Kokoschka und der Text Herodots, der Kokoschka zu diesem Werk inspirierte, beigegeben.

Gebunden in Rohleinen, 14 Seiten Text, 10 farbige Tafeln und Bildausschnitte mit den dazugehörigen Skizzenblättern. Preis Fr. 27.-.

Erhältlich
in Buchhandlungen und beim Verlag:
BW-Presse, Winterthur,
Telephon (052) 2 22 52

Der/Die Unterzeichnete bestellt
Exemplar(e) Kokoschka,
«Thermopylae», zu Fr. 27.-
an nebenstehende Adresse

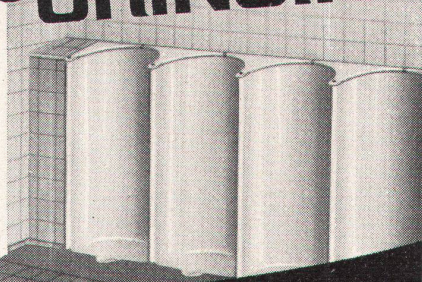
Name des Bestellers _____

Genaue Adresse _____

Datum _____

Ernst URINOIRS

Ohne Wasserspülung
geruchlos
Trocken-
Desinfektions-
verfahren
Einfache Reinigung



F. ERNST, ING. AG. ZÜRICH

Weststr. 50/52 Tel. (051) 33 60 66

BGT- Holz-Metall- Fenster

erhöhen den Wert
des Gebäudes und reduzieren
dessen Unterhaltskosten.
Holz und Leichtmetall in ein-
wandfreier konstruktiver Ver-
bindung. Ein Qualitätsprodukt
langjähriger Erfahrung und
enger Zusammenarbeit.

GC 5912

A. Bommer, Fensterfabrik, Zürich
Geilinger & Co., Winterthur
Fenster-Theil, Winterthur



Schalker Glasbausteine

Lichtdurchlässig, isolierend, schalldämmend,
hygienisch, wetterbeständig, lange Lebens-
dauer. — Wir versetzen mit eigenen, speziell
geschulten Fachkräften.

glas obrist luzern

F. J. Obrist Söhne AG
Reussinsel, Luzern, Tel. 041 / 2 11 01

la biennale di venezia

Kunst Film Musik Theater

Zeitschrift des Ente Autonomo
«La Biennale di Venezia»

Umbro Apollonio: Hauptschriftleiter
Wladimiro Dorigo: Schriftleiter

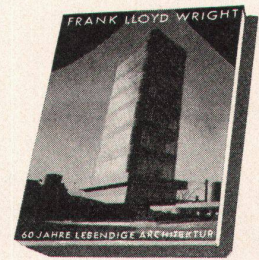
- | | |
|-------------------------------|---|
| <i>Martica Sawin</i> | Das Museum Solomon R. Guggenheim von Frank Lloyd Wright |
| <i>Silvio Branzi</i> | Luigi Spazzapan |
| <i>Vicente Aguilera Cerni</i> | Die neue spanische Bildhauerei |
| <i>Roberto Reborá</i> | George Shehadé und die fünfte Jahreszeit mit einer Vorrede über das moderne Theater von heute |
| <i>Umbro Apollonio</i> | Schule und bildende Kunst |
| <i>H. H. Stuckenschmidt</i> | Bemerkungen über die japanische Musik |

Einzelnummer L. 600

Vier Hefte im Jahr mit vielen Tafeln in schwarz und in Farbe

Jahresabonnement L. 2000 (Ausland L. 3000)

Direktion, Redaktion, Verwaltung: Ca' Giustinian, Venezia



Frank Lloyd Wright †

**60 Jahre
lebendige Architektur**

Eine der wenigen Publikationen über das Lebenswerk des großen amerikanischen Architekten.

160 Illustrationen, zum Teil mehrfarbig, mit 100 Seiten Text. Ein Bildbericht über Entwicklung und Schaffen des amerikanischen Meisters.

Für Architekten, aber auch für ein weiteres Publikum von großem Interesse.

Gebunden in Rohleinen Fr. 18.—,
broschiert in 4farbigem Umschlag Fr. 16.—.

Zu beziehen in allen Buchhandlungen sowie beim Verlag
WERK, Winterthur, Tel. (052) 2 22 52, Technikumstraße 83.

Architekturstudent

mit Vorexamen der Technischen Hochschule Braunschweig sucht Stelle in Schweizer Architekturbüro für die Zeit vom 15. Mai bis zum 15. Oktober.

Anfragen unter Chiffre W 1065 an Verlag Werk, Winterthur, Postfach 210

2 junge Architekten

mit eigenem Büro in Zürich, mit wenigen aber kompromißlosen Bauten, Wettbewerbserfolgen, besten Referenzen, **suchen** Zusammenarbeit (Assoziation) mit älterem Architekten für architektonisch interessante Bauaufgaben (auch im Ausland). Keine Wohn- und Geschäftsblockspekulation.
Offerten unter Chiffre ZU 5229 an Mosse-Annoncen AG, Zürich 23.

Beim Bauamt I der Stadt Zürich wird die Stelle des

Chefs des Stadtplanungsamtes

(Bebauungs- und Quartierplanbüro) zur Neubesetzung frei. Als neuer Inhaber dieses wichtigen und verantwortungsvollen Postens kommt ein erfahrener, ideenreicher, initiativer Fachmann aus dem Gebiet der Stadt- und Verkehrsplanung in Frage (dipl. Architekt oder dipl. Ingenieur). Offerten mit Gehaltsansprüchen und Angaben über Bildungsgang und bisherige Tätigkeit sind bis 15. April 1961 an den Vorstand des Bauamtes I, Postfach Zürich 23, zu richten. Nähere Auskünfte werden durch den Vorstand oder das Sekretariat erteilt.

Gesucht auf junges Architekturbüro SIA tüchtiger, selbständiger

Bauzeichner- Bautechniker

5-Tage-Woche,
Interessante Bauaufgaben.
Angenehmer Arbeitsplatz.
Gute Entlohnung.

Lorenz Moser, dipl. Arch. SIA
Carl-Spitteler-Straße 64, Zürich 53
Telephon (051) 24 24 87

Künstlerisch begabter

Hochbauzeichner eventuell Graphiker

für die Darstellung von Geländeper-
spektiven zur Eintragung von technischen
Objekten. Gegebenenfalls auch nur
Halbtagsbeschäftigung.
Gute Honorierung.

Angebote erbeten unter Chiffre R 3854 Q
an Publicitas AG, Basel.

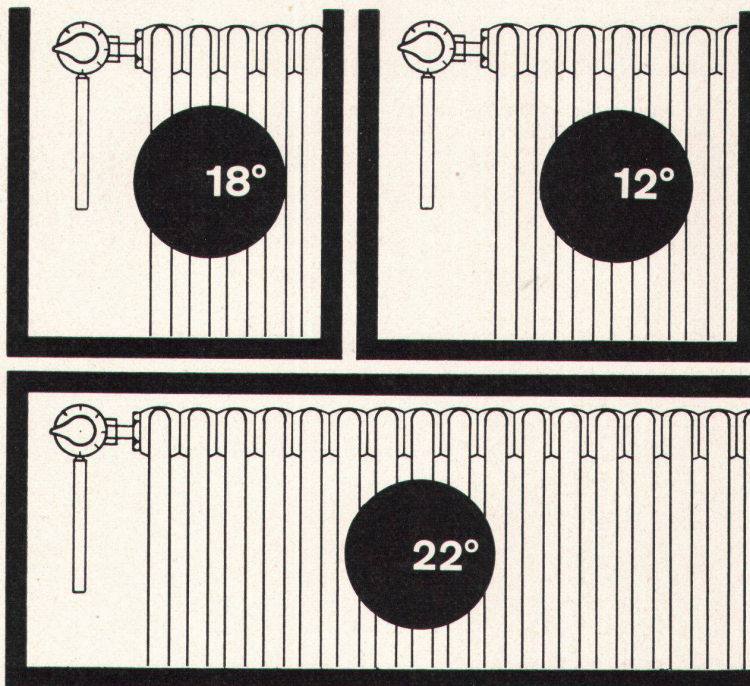
In jedem Raum eine
individuelle Temperatur ...
ein Vorteil der

Danfoss

Radiatorventile

... und weitere Vorteile

Der Brennstoff-Verbrauch wird auf das absolut Notwendige beschränkt. Die am Drehknopf des Danfoss-Radiatorventils eingestellte Temperatur wird mit einer Genauigkeit von $\pm 1/2^\circ$ Celsius automatisch eingehalten. Schützt in unbenützten Räumen das Heizsystem vor dem Einfrieren. Betriebssicher und störungsfrei. Leicht zum Bedienen. Einfache Montage. Keine elektrischen Installationen. Verschiedene Ausführungen. Verlangen Sie bitte Prospekte.



Werner Kuster AG.



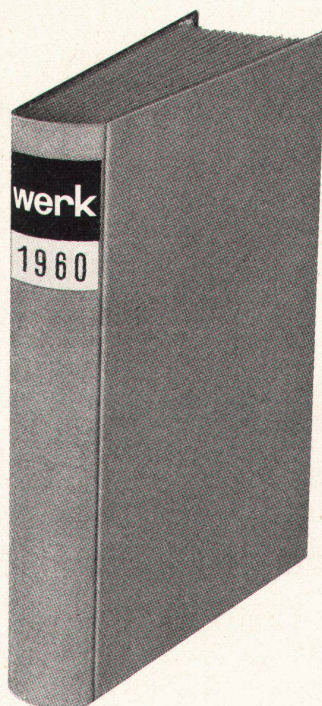
Dreispietzstrasse 32, Basel 18

Tel. 061-46 06 08

Einband- decken

für **werk** (Jahrgang 1960), in
Rohleinen: **Fr. 5.60** plus Porto

Einbinden der 12 Hefte inkl. Ein-
banddecke **Fr. 20.50** plus Porto



(Ausschneiden)

* Nichtgewünschtes bitte streichen

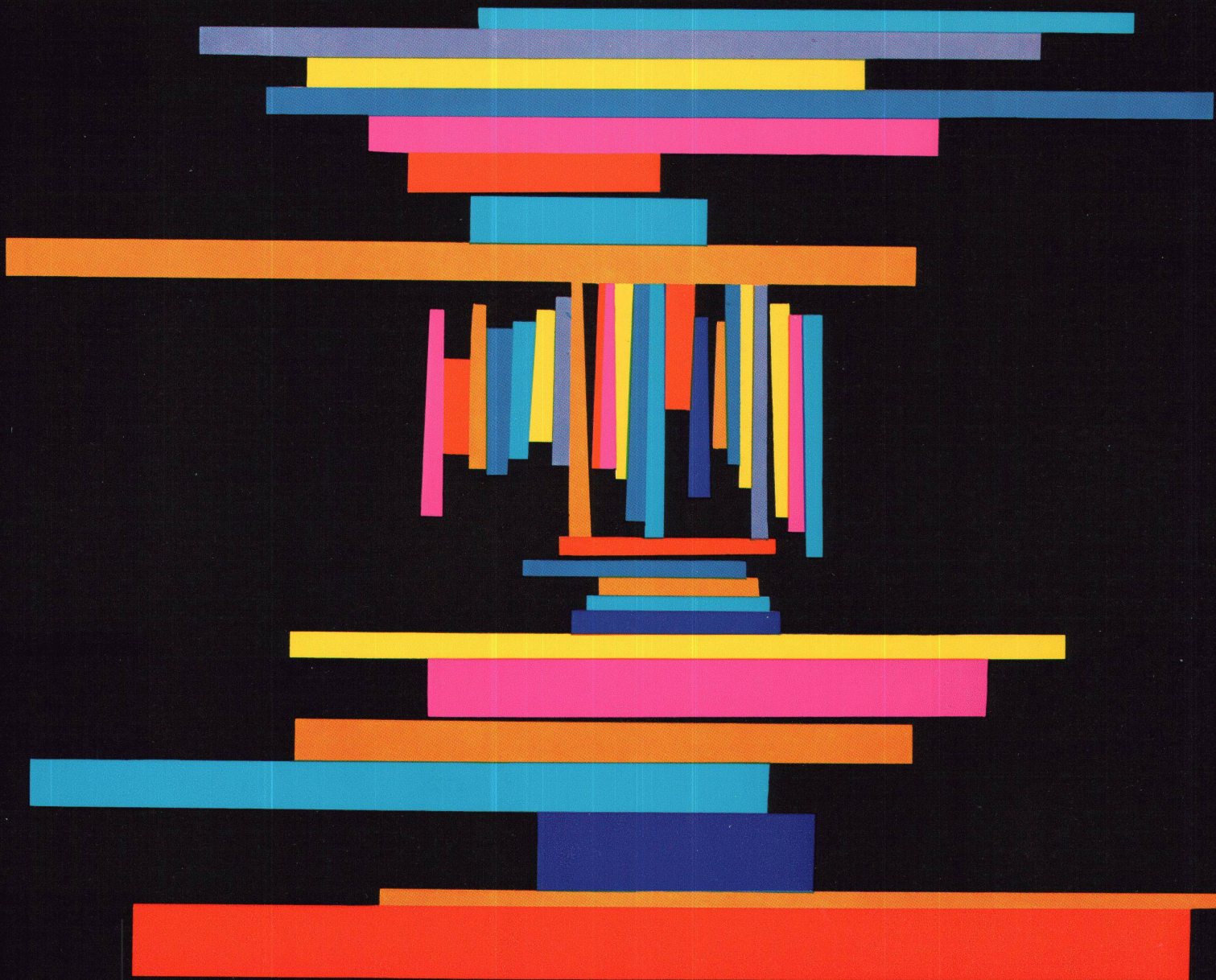
Unterzeichneter bestellt:

- * **1 Einbanddecke 1960** in Rohleinen zu Fr. 5.60 plus Porto
- * Einbanddecke für Kunstteil und Chronik
- * Einbanddecke für Kunstteil, Chronik und Inserate
- * **Einbinden der 12 Hefte 1960** inkl. Einbanddecke zu Fr. 20.50 plus Porto

Unterschrift _____

Adresse _____

Verlag **werk**, Winterthur



FARBENFROH SIND

BRETSCHER

LAMELLENSTOREN



Heizturm der Flughafen-Immobilien-gesellschaft,
Kloten
Montage von vorfabrizierten Fassadenelementen
aus Leca-Blähton



Seit jeher pflegen wir mit großem Interesse die Entwicklung eigentlicher Massenprodukte und standardisierter Bauelemente von hoher Qualität. Daneben bearbeiten die Hunziker-Werke auch ständig Einzelaufträge, die es ihnen ermöglichen, ihr Können unter neuartigen Bedingungen zu erproben. Unsere Verbundenheit mit dem Produkt ist ein wichtiges Rohmaterial bei der Fabrikation aller Hunziker-Baustoffe.

Der Weg zum guten Bauwerk: Ihre Erfahrung und Hunziker-Baustoffe

Unterlagen und weitere Angaben über unsere Produkte senden wir Ihnen gerne zu. Unsere Verkaufsvertreter besuchen Sie jederzeit unverbindlich, um mit Ihnen neue Verwendungsmöglichkeiten zu besprechen. Denken Sie daran, daß wir Sie schon bei der Projektierung beraten können.

AG **HUNZIKER** + CIE

Zürich, Brugg, Olten, Döttingen,
Landquart, Bern, Pfäffikon SZ