

**Zeitschrift:** Das Werk : Architektur und Kunst = L'oeuvre : architecture et art  
**Band:** 49 (1962)  
**Heft:** 2: Schulen

**Artikel:** Keramikwand im Kindergarten Malagnou-Roches in Genf  
**Autor:** [s.n.]  
**DOI:** <https://doi.org/10.5169/seals-38392>

### **Nutzungsbedingungen**

Die ETH-Bibliothek ist die Anbieterin der digitalisierten Zeitschriften. Sie besitzt keine Urheberrechte an den Zeitschriften und ist nicht verantwortlich für deren Inhalte. Die Rechte liegen in der Regel bei den Herausgebern beziehungsweise den externen Rechteinhabern. [Siehe Rechtliche Hinweise.](#)

### **Conditions d'utilisation**

L'ETH Library est le fournisseur des revues numérisées. Elle ne détient aucun droit d'auteur sur les revues et n'est pas responsable de leur contenu. En règle générale, les droits sont détenus par les éditeurs ou les détenteurs de droits externes. [Voir Informations légales.](#)

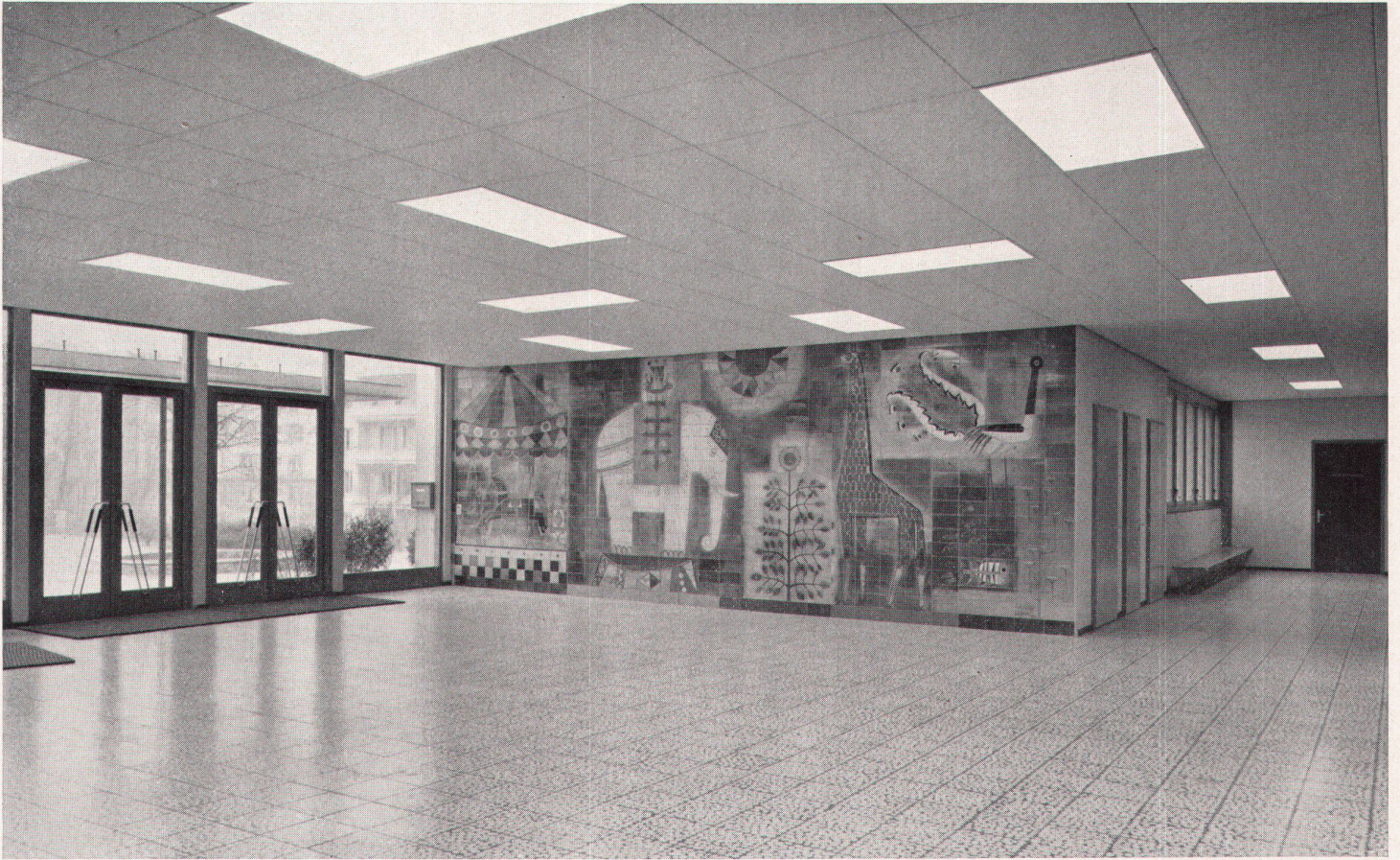
### **Terms of use**

The ETH Library is the provider of the digitised journals. It does not own any copyrights to the journals and is not responsible for their content. The rights usually lie with the publishers or the external rights holders. [See Legal notice.](#)

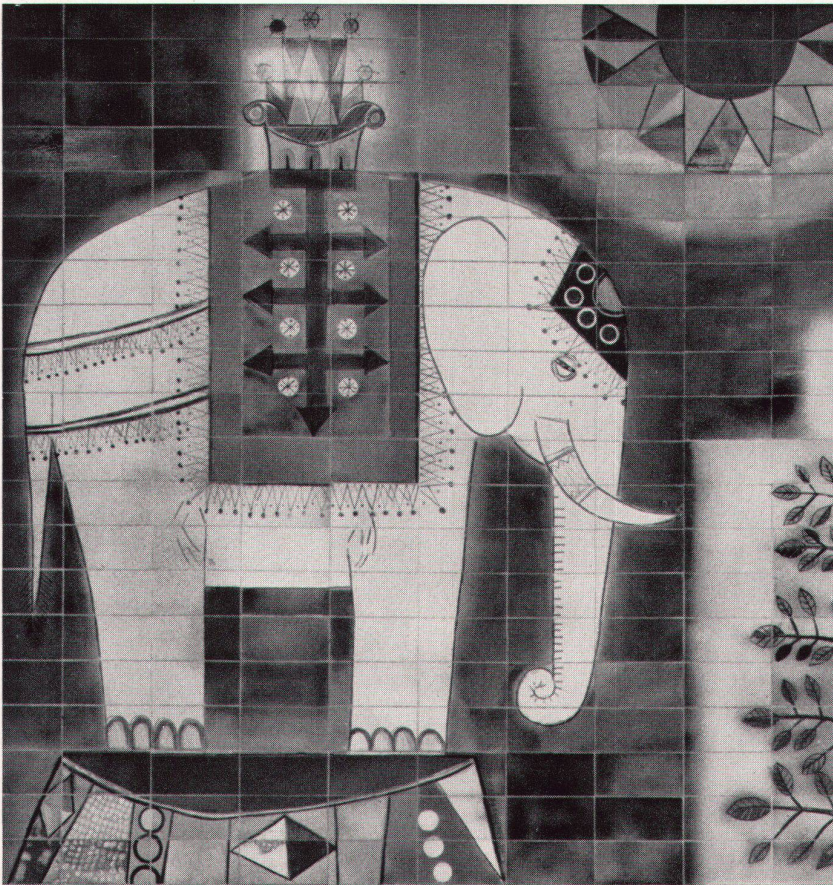
**Download PDF:** 16.03.2025

**ETH-Bibliothek Zürich, E-Periodica, <https://www.e-periodica.ch>**

## Keramikwand im Kindergarten Malagnou-Roches in Genf



1



2

In der Eingangshalle des Kindergartens Malagnou-Roches wurde eine Wand im Ausmaße von 3,30 auf 10 m durch die Architekten (Lucien Archinard und Jean Zuber, Genf) von Anfang an für den künstlerischen Schmuck bestimmt. Der Maler Jean Latour, Genf und Môtiers, schuf dafür eine Komposition aus Keramikplatten von 30 auf 15 cm. Im Gedanken an die psychische Wirkung auf die Kinder verwendete der Künstler in bewußt ausgewogener Dosierung lebhaft und beruhigende Farben. Grund: Blau; Sonne: Rot, Orange und Gelb; Elefant: Weiß mit mauve Teppich; Giraffe: Braun; Karussell: bunt; Leierschwanz: Weiß und Schwarz. Auch die dargestellten Tiere wollen neben der vordergründigen Verständlichkeit für die Kinder eine symbolische Bedeutung vermitteln: Elefant: Klugheit und Stärke; Giraffe: Phantasie; Vogel: Geistigkeit.

1

Eingangshalle des Kindergartens mit Keramik-Panseau von Jean Latour  
Hall d'entrée de l'école enfantine de Malagnou-Roches, Genève (architectes: Lucien Archinard et Jean Zuber, Genève) avec panseau céramique de Jean Latour  
Entrance hall of the Malagnou-Roches kindergarten in Geneva (architects: Lucien Archinard and Jean Zuber, Geneva) with ceramic panel by Jean Latour

2

Detail  
Détail  
Detail

Photos: François Martin, Genf