

**Zeitschrift:** Das Werk : Architektur und Kunst = L'oeuvre : architecture et art  
**Band:** 49 (1962)  
**Heft:** 2: Schulen

## Werbung

### Nutzungsbedingungen

Die ETH-Bibliothek ist die Anbieterin der digitalisierten Zeitschriften. Sie besitzt keine Urheberrechte an den Zeitschriften und ist nicht verantwortlich für deren Inhalte. Die Rechte liegen in der Regel bei den Herausgebern beziehungsweise den externen Rechteinhabern. [Siehe Rechtliche Hinweise.](#)

### Conditions d'utilisation

L'ETH Library est le fournisseur des revues numérisées. Elle ne détient aucun droit d'auteur sur les revues et n'est pas responsable de leur contenu. En règle générale, les droits sont détenus par les éditeurs ou les détenteurs de droits externes. [Voir Informations légales.](#)

### Terms of use

The ETH Library is the provider of the digitised journals. It does not own any copyrights to the journals and is not responsible for their content. The rights usually lie with the publishers or the external rights holders. [See Legal notice.](#)

**Download PDF:** 17.03.2025

**ETH-Bibliothek Zürich, E-Periodica, <https://www.e-periodica.ch>**

# Alupan-Türblätter für Laubengang- und Wohnungs- Abschluss-Türen

■ Bei abgeschirmten Aussentüren, die den Witterungseinflüssen nicht ausgesetzt sind, wo aber doch hohe Ansprüche in bezug auf die Stehfestigkeit des Materials gestellt werden, ist Alupan die geeignete Platte.

■ Das Alupan-Türblatt bietet bestmögliche Sicherheit gegen das Verziehen. Jede normale Holztüre neigt bei starken Feuchtigkeits- und Temperaturdifferenzen zwischen Aussen- und Innenseite zum Krümmen. Der Aluminiumbelag schwächt diese Einflüsse ab, und die Tür bleibt ruhig.

■ Alupan-Platten bestehen aus einer Novopanplatte, die mit Kantholz umleimt und beidseitig mit Aluminium abgedeckt ist. Fertige Dicke genau 40 mm. Die Verbindung Holz-Aluminium erfolgt nach einem speziellen Verfahren.

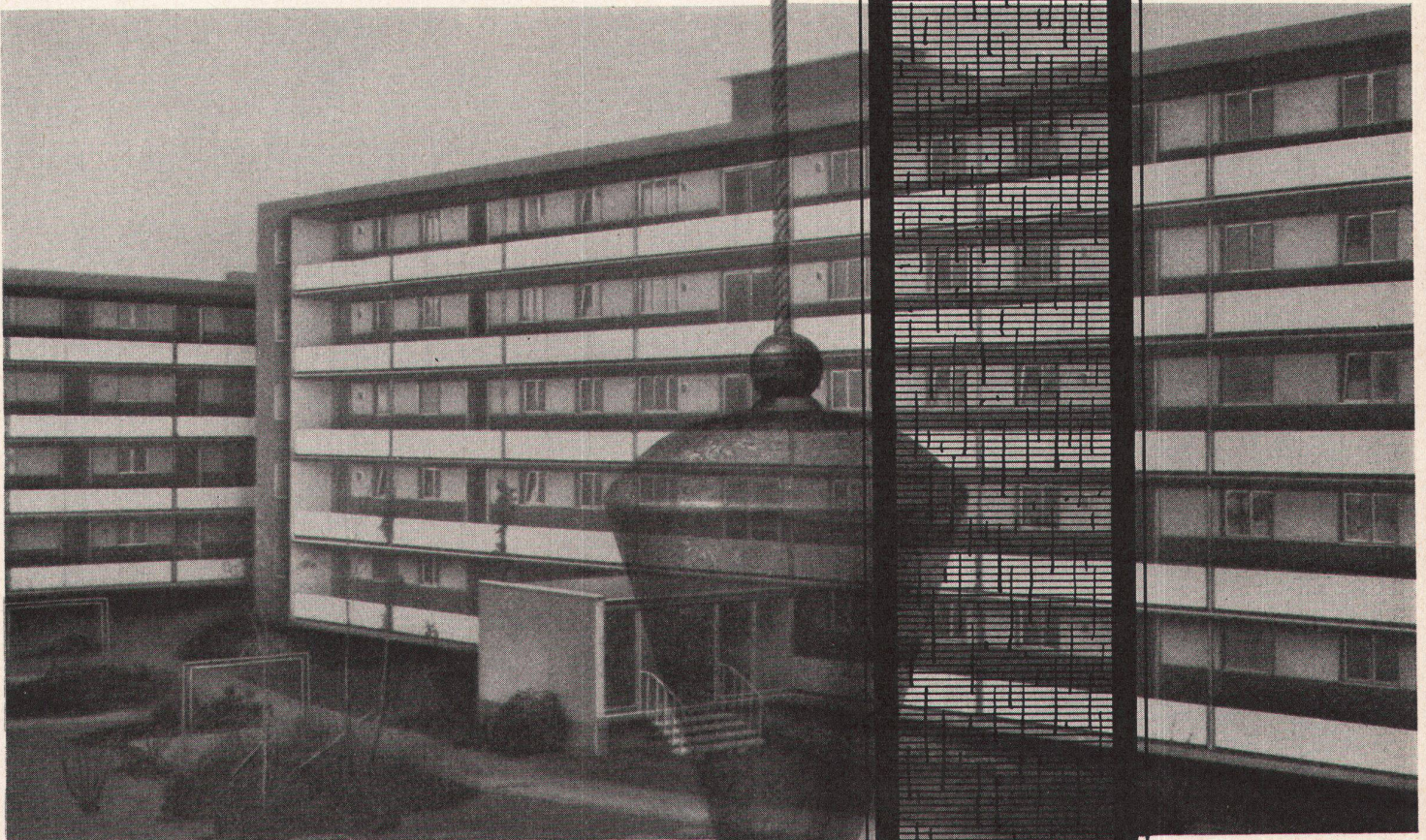
■ Alupan-Platten sind kein Ersatz für die hochwertigen Kellpax-Leichtmetalltüren. Sie ermöglichen aber dem Schreinermeister, den Bauherrn eine preiswerte Türe zu liefern für Verhältnisse, in denen jede glatte Holztüre erfahrungsgemäss versagt. Sie dürfen nur an regengeschützten Orten angebracht werden. Regenwasser, welches durch das Schlüsselloch oder undichte Kantholzfugen eindringen könnte, würde die Türe beschädigen.

Alupan-Platten werden auf Mass geliefert und vom Schreiner verarbeitet und angeschlagen.

Über Konstruktionsdetails und Preise orientieren wir Sie gerne.

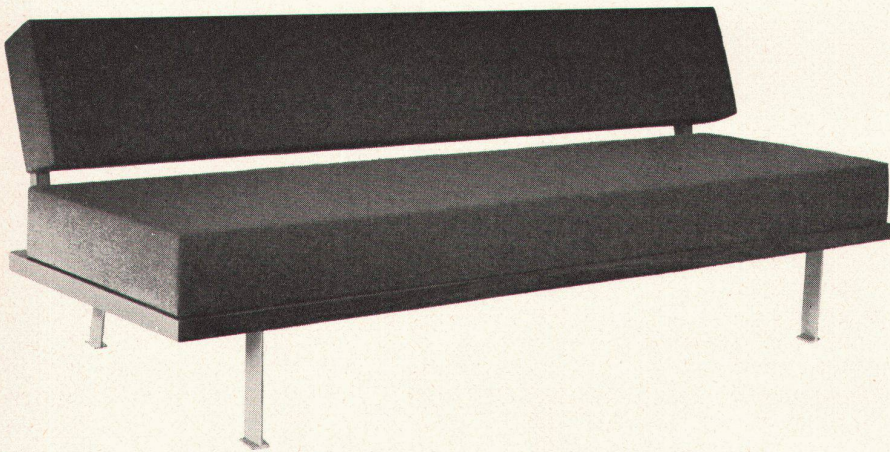
Alupan-Platte, beidseitig aluminiumbewehrt und mit Kantholz umleimt.

Wohnblöcke mit Laubengangtüren aus Alupan in Zürich-Wiedikon.  
Projekt: Architekt F. A. Widmer  
Zürich  
Bauherrschaft: J. H. Kunz AG  
Zürich  
Schreinerarbeiten:  
Weidmann AG, Bülach



**Keller+Co AG Klingnau**

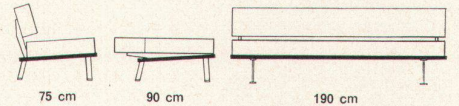
Telephon 056 5 11 77



Elita 58 – das elegante Liegesofa – mit den vielen Gestaltungsmöglichkeiten. Aus eigener Werkstatt. Erhältlich mit Armlehnen.

Variante: Elita 61 mit Armlehnen und 6 losen Kissen.

Sitzneigung, korrekte Sitztiefe, ganz Schaumgummi-Polsterung. In Palisander mit Metallfüßen oder in Nußbaum mit Holzfüßen.

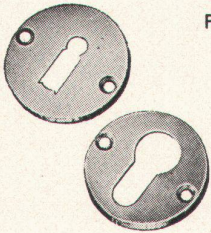


hugo peters bett u. polster werkstatt swb

Ausstellung Bellevuehaus, Limmatquai 3,  
Zürich 1, Telefon (051) 24 73 79

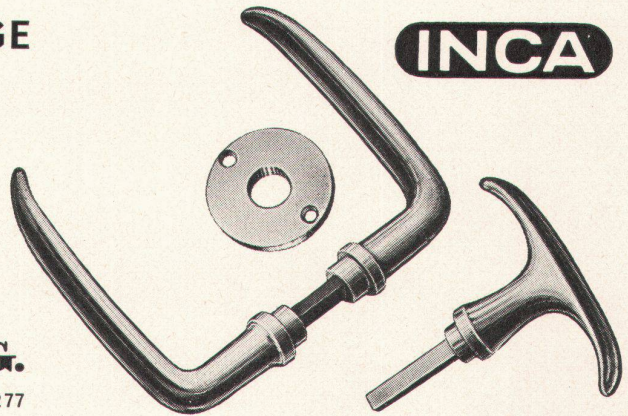
## SCHWEIZER BAUBESCHLÄGE

aus hochwertiger Neusilberlegierung  
Erstklassige Vernicklung und Verchromung  
Große Dauerhaftigkeit  
Formschöne Ausführung



**INJECTA A.G.**

TEUFENTHAL/AARGAU TEL. (064) 38277



**INCA**

## Bidet POLO

weiß und farbig erhältlich

Nr. 7211 für Hahnen  
Nr. 7212 für Batterie  
Nr. 7215 für Wandbatterie oder  
Thermostat



Verkauf durch den  
Sanitär-Großhandel



**Kera-Werke AG. Laufenburg/AG**