

Zeitschrift: Das Werk : Architektur und Kunst = L'oeuvre : architecture et art
Band: 49 (1962)
Heft: 2: Schulen

Werbung

Nutzungsbedingungen

Die ETH-Bibliothek ist die Anbieterin der digitalisierten Zeitschriften. Sie besitzt keine Urheberrechte an den Zeitschriften und ist nicht verantwortlich für deren Inhalte. Die Rechte liegen in der Regel bei den Herausgebern beziehungsweise den externen Rechteinhabern. [Siehe Rechtliche Hinweise.](#)

Conditions d'utilisation

L'ETH Library est le fournisseur des revues numérisées. Elle ne détient aucun droit d'auteur sur les revues et n'est pas responsable de leur contenu. En règle générale, les droits sont détenus par les éditeurs ou les détenteurs de droits externes. [Voir Informations légales.](#)

Terms of use

The ETH Library is the provider of the digitised journals. It does not own any copyrights to the journals and is not responsible for their content. The rights usually lie with the publishers or the external rights holders. [See Legal notice.](#)

Download PDF: 30.03.2025

ETH-Bibliothek Zürich, E-Periodica, <https://www.e-periodica.ch>

Fassadenelemente
 Leichtmetallfenster
 Holz-
 Aluminium-Fenster
 Mobile Trennwände

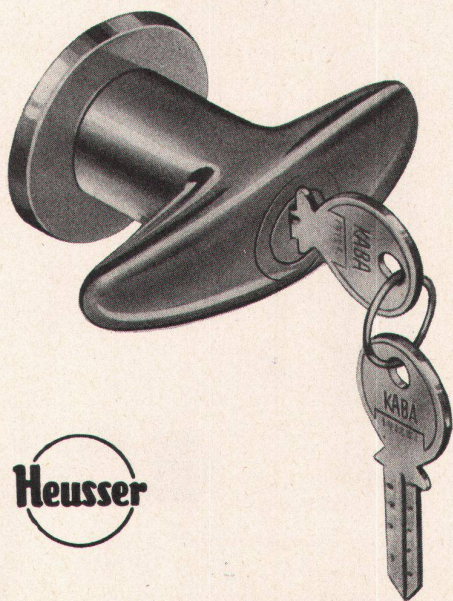


Karl Steiner
 Hagenholzstraße 60
 Zürich 11/50
 Tel. (051) 46 43 44

sind durchdachte
 Spezialitäten von

Für Ihren Wandschrank
 zuverlässig und sicher

Schlossfabrik Heusser Murgenthal Tel. 063 34017



Carda

das
Schwingflügel
 für
moderne Bauten

Carda-Schwingflügel Fenster bieten überzeugende Vorteile sowohl in Holzkonstruktion als auch mit äusserem Flügel in Leichtmetall. Die Herstellung erfolgt in jeder gewünschten Grösse und Kombination, besonders auch als Fassadenelemente. Informieren Sie sich bitte über die interessanten Einzelheiten; verlangen Sie unsere Prospekte.

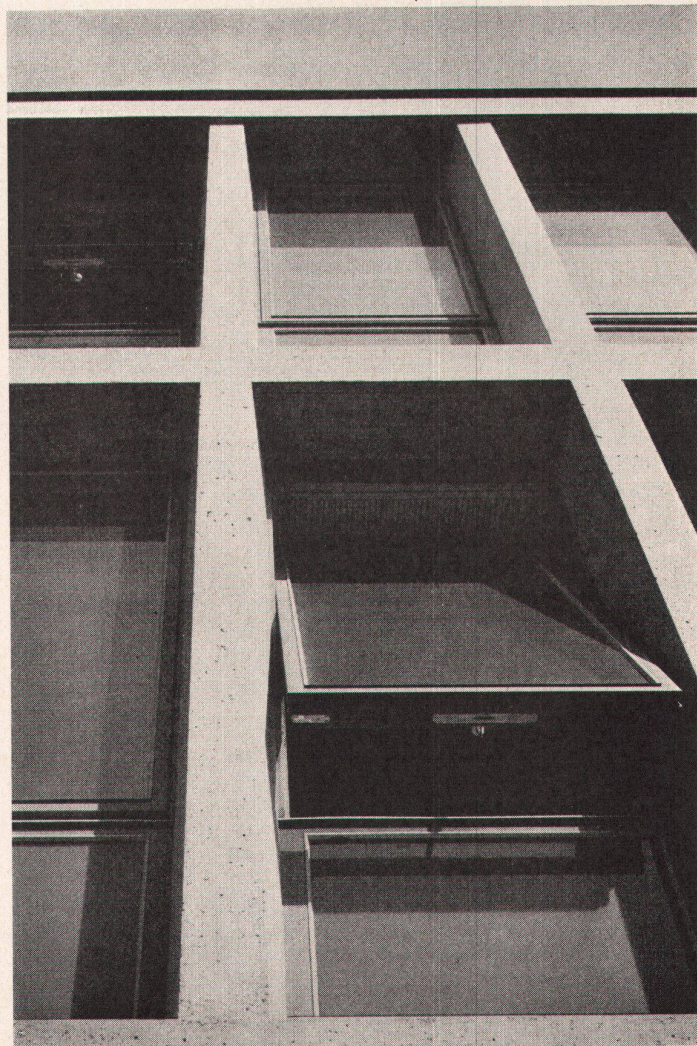
Beispiel: Collège Cantonal d.Béthusy
 Lausanne
 Arch: Charles-François Thévenaz
 Pierre Prod'hom SIA/EPUL
 Lausanne

Ernst Göhner AG Zürich

Telephon (051) 241780
 Hegibachstrasse 47
 Vertretungen in Bern, Basel
 St.Gallen, Zug, Lugano

Maurice Guyot S.A. Villeneuve VD

Tél. (021) 68131/68192
 Fabricant de la fenêtre Carda
 pour la Suisse romande



SCHMIDLIN

TEX, die ideale Fertig-Element-Platte für Decken und Wände im Industriebau.

Das geringe Gewicht der TEX-Platten erlaubt eine elegante und zudem wirtschaftliche Bauweise. TEX-Platten sind freitragend auf 1,2 x 2,5 m. Die Isolationsstärke kann den Bedürfnissen des Baues angepaßt werden, zudem erwirkt die praktische Trockenbauweise eine wesentliche Verkürzung der Bauzeit.

Hans Schmidlin AG,
Holz- und Metallbau
Aesch—Basel—Zürich—Genf



Zeugin

TEX



+ suwide

Für den Neubau der Gewerbeschule in Basel lieferten wir

Suwide
den modernen PVC-Plastic-Wandstoff.

Suwide
ist lichtecht, waschbar und weitgehend unempfindlich gegen Stoß und Schlag.

Tapeten und Wandstoffe
W. Wirz-Wirz AG Basel Freie Str. 88
Telephon 061/41 58 90



glas

glas-betonbau
Ganzglasbau

QUENDOZ, ERNE + CIE. ZÜRICH