

Zeitschrift: Das Werk : Architektur und Kunst = L'oeuvre : architecture et art
Band: 49 (1962)
Heft: 4: Hochschulen, Wissenschaftliche Institute

Werbung

Nutzungsbedingungen

Die ETH-Bibliothek ist die Anbieterin der digitalisierten Zeitschriften. Sie besitzt keine Urheberrechte an den Zeitschriften und ist nicht verantwortlich für deren Inhalte. Die Rechte liegen in der Regel bei den Herausgebern beziehungsweise den externen Rechteinhabern. [Siehe Rechtliche Hinweise.](#)

Conditions d'utilisation

L'ETH Library est le fournisseur des revues numérisées. Elle ne détient aucun droit d'auteur sur les revues et n'est pas responsable de leur contenu. En règle générale, les droits sont détenus par les éditeurs ou les détenteurs de droits externes. [Voir Informations légales.](#)

Terms of use

The ETH Library is the provider of the digitised journals. It does not own any copyrights to the journals and is not responsible for their content. The rights usually lie with the publishers or the external rights holders. [See Legal notice.](#)

Download PDF: 30.03.2025


ETH-Bibliothek Zürich, E-Periodica, <https://www.e-periodica.ch>

Fassadenelemente
 Leichtmetallfenster
 Holz-
 Aluminium-Fenster
 Mobile Trennwände



Karl Steiner
 Hagenholzstraße 60
 Zürich 11/50
 Tel. (051) 46 43 44

sind durchdachte
 Spezialitäten von



Normen vereinfachen und verbilligen das Bauen

Göhner Normen

die beste
 Garantie für Qualität

Ernst Göhner AG, Zürich
 Hegibachstrasse 47
 Telefon 051 / 24 17 80
 Vertretungen in
 Bern, Basel, St.Gallen, Zug
 Biel, Genève, Lugano

Fenster 221 Norm-Typen,
 Türen 326 Norm-Typen,
 Luftschutzfenster + -Türen,
 Garderoben- + Toilettenschränke,
 Kombi-Einbauküchen,
 Carda-Schwingflügelfenster.
 Verlangen Sie unsere Masslisten
 und Prospekte. Besuchen
 Sie unsere Fabrikausstellung.

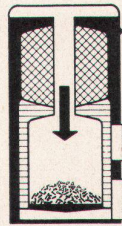
ACCUMAT

Wer hohe Ansprüche stellt

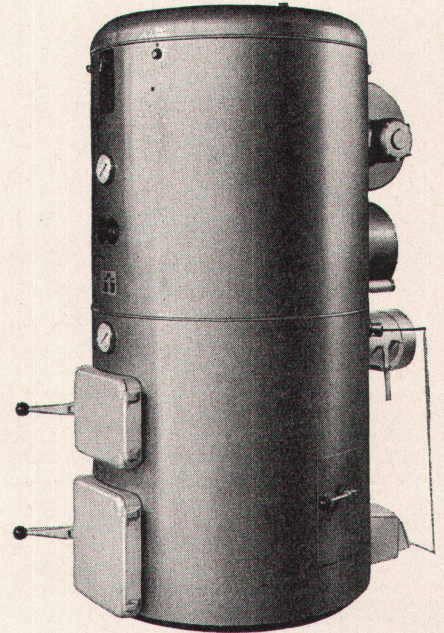
an Wirtschaftlichkeit, Betriebs-sicherheit und Wohnkomfort, wählt den ACCUMAT. Diese universelle Kombination von Zentralheizungskessel und Boiler mit dem neuartigen Vertikal-Brenner verfeuert ohne Umstellung Heizöl, feste Brennstoffe und Abfälle. Volle Nennleistung auch bei Koksfeuerung. Grosse Brennstoffersparnis dank optimaler Wärmeausnützung. Billiges Warmwasser praktisch unbeschränkt im Sommer und im Winter. Technische Unterlagen und Referenzenliste stehen Ihnen zur Verfügung.



ACCUM AG GOSSAU ZH



Für Einfamilienhäuser, Mehrfamilienhäuser, Restaurants, Hotels, Schulen, Spitäler, Anstalten, Fabriken usw., kurz überall dort, wo es auf Betriebs-sicherheit und hohe Wirtschaftlichkeit ankommt.



«Das Ei»,
der drehbare Hochlehner
(mit Aluminiumschale)
aus der überzeugenden
Kollektion von
Prof. Arne Jacobsen.
Ob Glas, Backstein, Beton,
Stahl oder Aluminium,
immer findet Arne Jacobsen
seine materialgerechte
und funktionsrichtige Form.



rothen

Rothen-Möbel, Bern
Standstrasse 13 - Flurstrasse 26

zingg-lamprecht

Zürich «Dansk Kunst» Claridenstr. 41
Hauptgeschäft am Stampfenbachplatz



Spülkasten MIRA-SUPERFORM aus erstklassigem Kunststoff, formschön, leicht, schlag-, druck- und absolutgefrierfest, korrosionsbeständig — in 5 modernen Farben erhältlich — mit der bewährten SUPERFORM-Innengarnitur ausgerüstet, garantieren jederzeit ein einwandfreies und sehr geräuscharmes Funktionieren der Anlage bei bester Spülwirkung. SUPERFORM-Kunstharzsitze mit bemerkenswerten technischen Neuerungen — in verschiedenen Modellen lieferbar.

**Super
form**

..für moderne WC-Anlagen
= Qualitätsfabrikate
für höchste Ansprüche

Zu beziehen bei den Firmen des Schweiz. Grosshandelsverbandes der sanitären Branche
F. Huber & Co., Sanitäre Artikel, Zürich, Imfeldstrasse 39-43, Tel. 051 28 92 65



Vorhang - Schnurzüge

SILENT GLISS

ein Maximum

an Geräuschlosigkeit und Komfort

Wie leicht lassen sich die Vorhänge mit den geräuschlosen Schnurzügen SILENT GLISS öffnen und schliessen! Die Zugschnüre laufen unsichtbar in getrennten Schnurkanälen, sie können weder durchhängen noch verbeddern. Selbst schwere Stoffe gleiten in den formschönen Vorhangprofilen SILENT GLISS samtweich und leise. Das umständliche Hin- und Hergeben beim Vorhangziehen fällt dahin, und der Vorhangstoff wird geschont, weil er nicht berührt werden muss. Zum Reinigen hängt man die Vorhänge ohne Demontage des Schnurzuges einfach aus.

SILENT GLISS bietet eine ganze Reihe von Schnur- und Schleuderzugprofilen für einfache bis höchste Ansprüche. Auszeichnung «Die gute Form 1961» des Schweiz. Werkbundes SWB. Beratung, Prospekte und Handmuster unverbindlich durch



Metallwarenfabrik F. J. Keller + Co.

Lyss (Bern) Telefon 032/8 5742-43

Industrieböden



Atelier Plancherel/ Doswald

Duratex-Hartbeton gerillt

Neubau Grossgarage Schlotterbeck AG
Zürich Auffahrtsrampe

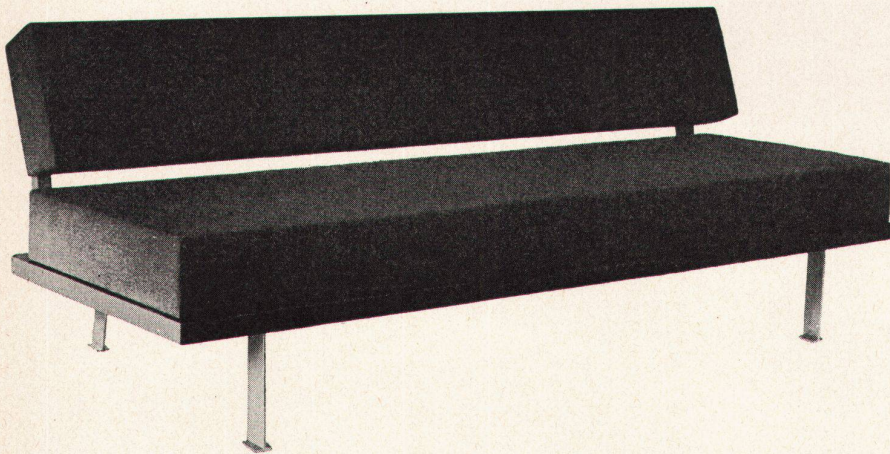
Der Duratex-Hartbeton-Belag ist das Ergebnis einer fachgerechten Mischung und Verarbeitung von speziellen Härtestoffen. Er nützt sich praktisch kaum ab, ist daher staubfrei und leicht zu reinigen. Als trittsicherer, undurchlässiger, gegen Öl, Petrol, Benzin und Laugen unempfindlicher Bodenbelag eignet er

sich besonders für Fabrik- und Lagerhallen, Garagen, Rampen usw. Er wird in Grau, Grün oder Rot ausgeführt.

Walo Bertschinger AG
Limmatstrasse 73
Telephon 051 44 66 60, Zürich

Walo

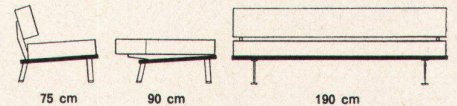
Bertschinger AG



Elita 58 – das elegante Liegesofa – mit den vielen Gestaltungsmöglichkeiten. Aus eigener Werkstatt. Erhältlich mit Armlehnen.

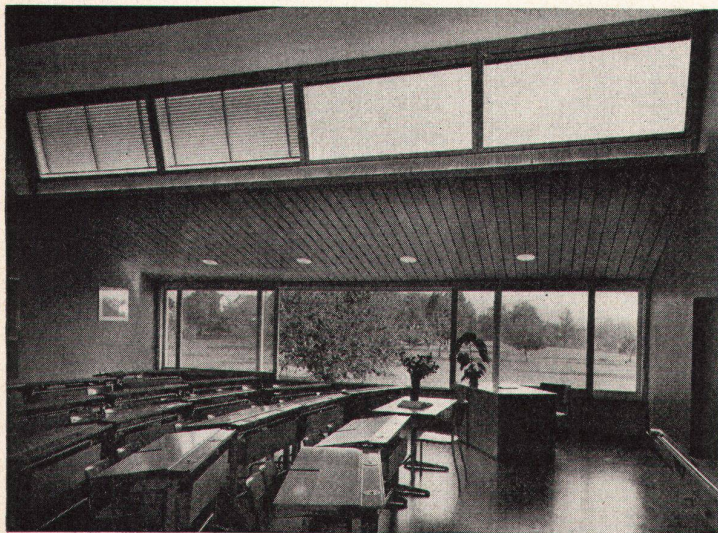
Variante: Elita 61 mit Armlehnen und 6 losen Kissen.

Sitzneigung, korrekte Sitztiefe, ganz Schaumgummi-Polsterung. In Palisander mit Metallfüßen oder in Nußbaum mit Holzfüßen.



hugo peters bett u. polster werkstatt swb

Ausstellung Bellevuehaus, Limmatquai 3, Zürich 1, Telephon (051) 24 73 79



Schulhaus Obfelden ZH

F. Biesser

Luzern, Maihofstraße 95
Telephon (041) 6 35 35

Hebe-Schiebetüren, Hebe-Schiebefenster

besonders geeignet für Einfamilienhäuser, Hotels, Sanatorien, Schulhäuser usw.

Neuartige Lösung für großflächige Fenster und Türen. Durch **einfache Hebedrehung** hebt sich der bewegliche Flügel aus der niederen Laufschiene am Boden und gleitet **mühe**los auf die Seite. (Schwellen sind leicht befahrbar.)

Durch das **Absenken** wird **absolute Dichtigkeit** gegen Schlagregen und Zugluft erreicht, zudem sind die Flügel in jeder Zwischenlage feststellbar.

Auch **mehrflüglige Anlagen** in gestaffelter Anordnung sind sehr leicht zu bedienen. Ausführung für **Einfach- oder Doppelverglasung** oder auch für den Einsatz von **Isolier-Verbundglas**.



**Schalker
Glasbausteine**

Lichtdurchlässig,
isolierend, schalldämmend,
hygienisch, wetterbeständig
lange Lebensdauer

Wir versetzen mit eigenen,
speziell geschulten Fachkräften

glas obrist luzern

Reussinsel Telefon 041/2 11 03

Verwenden Sie warmes Wasser?

Welch herrliches Vergnügen unter der prickelnden Dusche! Welche Wohltat für den ganzen Körper! Sie fühlt sich wie neu geboren, erfrischt und belebt. Kein Wunder—denn ihre Dusche wird durch eine LEONARD Thermostat-Sicherheits-Mischbatterie reguliert. Das gibt die Sicherheit für stets gleichmässige Temperatur des Wassers—nicht zu heiss, nicht zu kalt—gerade so, wie es am angenehmsten ist.

Die LEONARD Thermostat-Mischbatterie eignet sich aber nicht nur für Duschen. Sie wird seit Jahren überall dort verwendet, wo man warmes Wasser bestimmter Temperaturen benötigt. Sie mischt heisses und kaltes Wasser, Dampf und Wasser. Und weil sie so zuverlässig arbeitet, findet man sie in Wohnhäusern, Apartment-, Club- und Wohlfahrtshäusern, Spitälern, Sanatorien, Anstalten, öffentlichen Bädern, Schulen sowie in fast allen Fabriken und Industrien... Kurz überall, wo man warmes Wasser braucht, Strom und Wasser sparen will.

Die LEONARD Thermostat-Mischbatterie wird auch Ihnen nützlich sein.

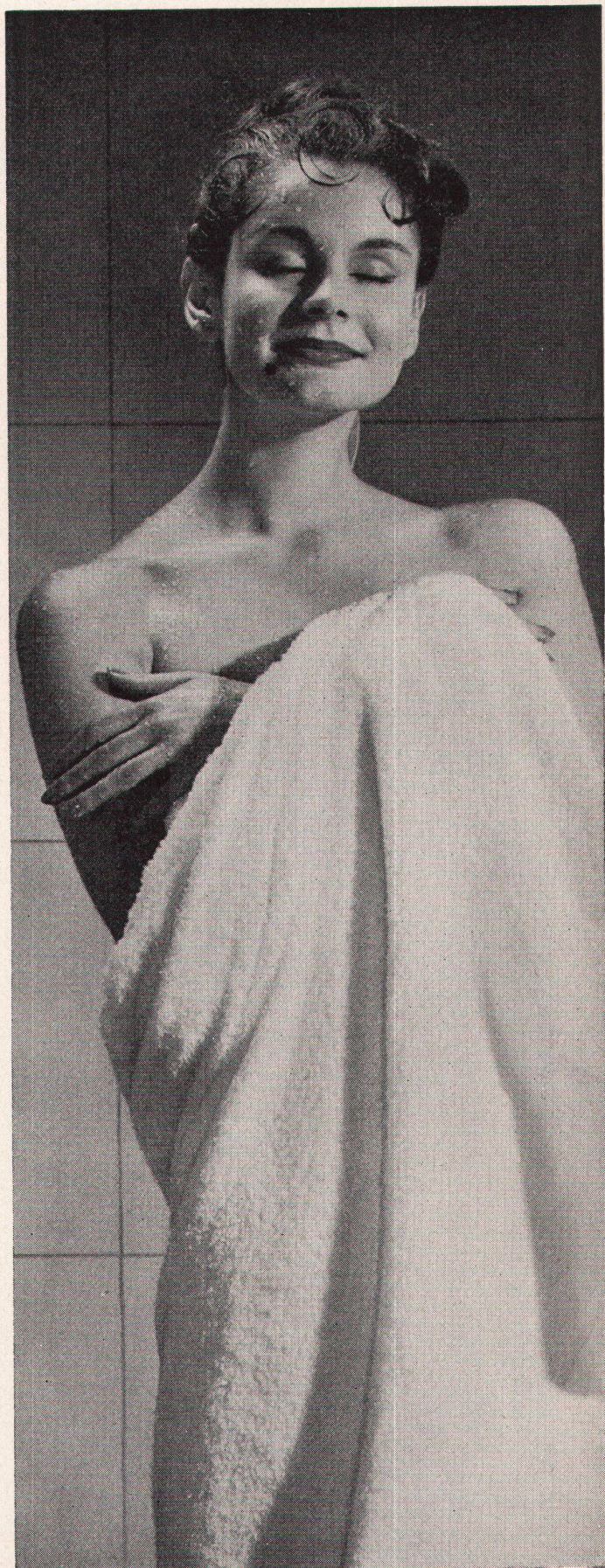
*Unser Prospekt Nr. SB/69
orientiert Sie kostenlos.*

WALKER, CROSWELLER

& CO. LTD.

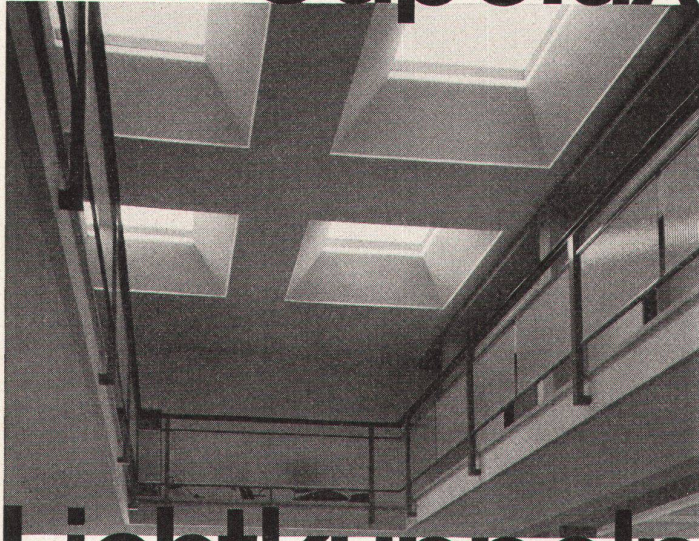
Zürich 4, Ankerstrasse 61.

Telephon (051) 25 38 38.



Cupolux

Fahrzeugkontrolle Luzern



Lichtkuppeln

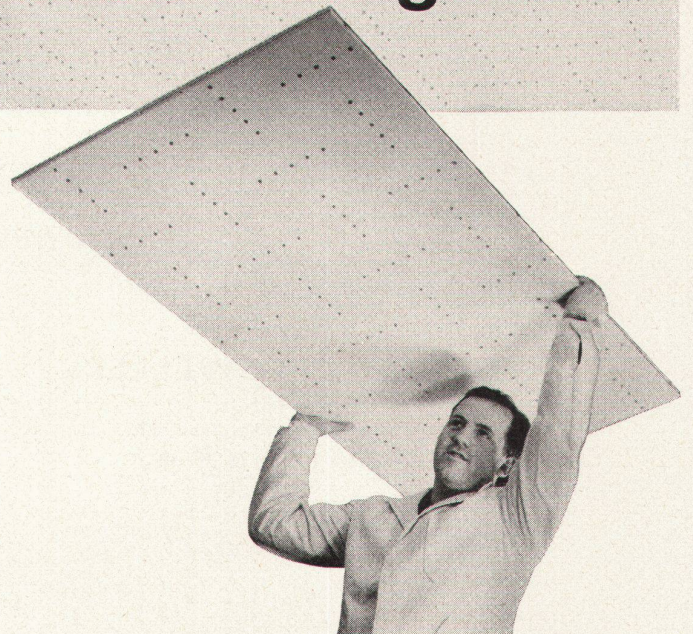
auf unzähligen Gross-Objekten bewährt.
Vergilben nicht. Seit jeher führend.
Verlangen Sie Referenzen.

JAKOB **SCHERRER** SÖHNE

Allmendstrasse 7 Zürich 2
Tel. 051 / 25 79 80

Trocken+fugenlos

Glatt oder gelocht



... wird unsere Trockengipsdecke montiert. Sie vereinigt die Vorteile des Nass- und des Plattenverfahrens: keine sichtbare Plattenteilung — innert 24 Stunden bereit zum streichen.

Fritz Grob AG Zürich 8

Gipserarbeiten/Trockenstuck Drahtzugstr.8 Tel. 320695

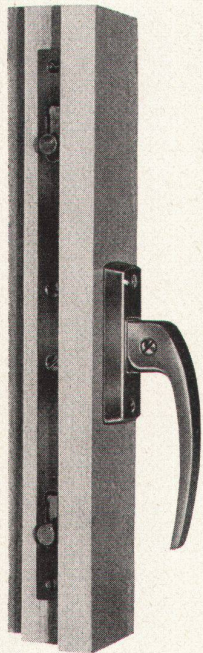
Hansch

Rollriegelverschluss

speziell geeignet für 1flüglige Fenster mit

Isolier-Verglasung

Verlangen Sie bitte Detailzeichnungen



Hans Schärer
Baubeschlägefabrik

Rupperswil AG
Telephon (064) 34269

SchenkerStoren

Leichte, geräuscharme Schenker Raffstoren

Schenker Lamellenstoren haben sich tausendfach bewährt und sind bekannt für beste Qualität und einwandfreies Funktionieren. Trotzdem wurde nochmals verbessert — nochmals eine bedeutende Neuerung lanciert: Die Lärmverminderung. Die unangenehmen Störgeräusche, das metallene Zirpen, hat Schenker praktisch ausgeschaltet, indem statt wie bis anhin Stahlband-Aufzüge, nun synthetisch gewobene Textilbänder verwendet werden. Diese laufen weich und ruhig und verleihen der neuen Schenkerstore eine unerhörte Robustheit. Die Stahlbandbrüche und die damit verbundenen Reparaturen sind nun ausgemerzt und die Lebensdauer entscheidend vergrößert worden. Verlangen Sie für Ihr nächstes Bauvorhaben Unterlagen über die neue «REFLEX MIT TEXBAND» von der Fabrik oder von einer unserer Vertretungen in Basel, Bern, Genf, Lausanne, Lugano, Luzern, Neuenburg, Solothurn, St. Gallen, Winterthur, Zürich.



Emil Schenker AG, Schönenwerd SO 064 31352

SchenkerStoren

EIGAMMA GRANIT INDUSTRIE

vormals in Firma A. Gamma Söhne AG

Ausführung sämtlicher Steinhauerarbeiten
für Hoch-, Tief- und Gartenbau

**Tessinische Granitbrüche
Säge- + Polierwerk Flüelen**

**Versetzarbeiten
Ausarbeitung von Plänen**

Zürich 6/33

Werk Flüelen

Blümlisalpstrasse 1

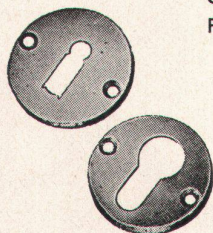
Tel. 051 28 73 76

Tel. 044 211 64

SCHWEIZER BAUBESCHLÄGE

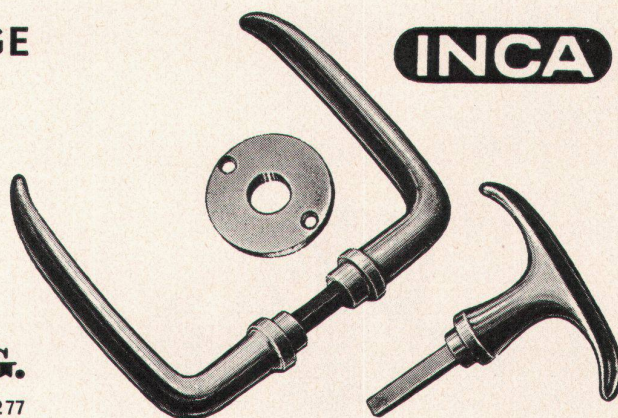
aus hochwertiger Neusilberlegierung
Erstklassige Vernicklung und Verchromung

Große Dauerhaftigkeit
Formschöne Ausführung



INJECTA A.G.

TEUFENTHAL/AARGAU TEL. (064) 38277



Waschtisch CARINA H

Werk Nr. 106039 61 x 57 cm

Werk Nr. 106040 57 x 51 cm

Werk Nr. 106041 51 x 44 cm

Abstellplatte Nr. 109005

links, rechts oder zwischen zwei
Waschtischen montierbar

SWB-Auszeichnung
«Die gute Form 1961»

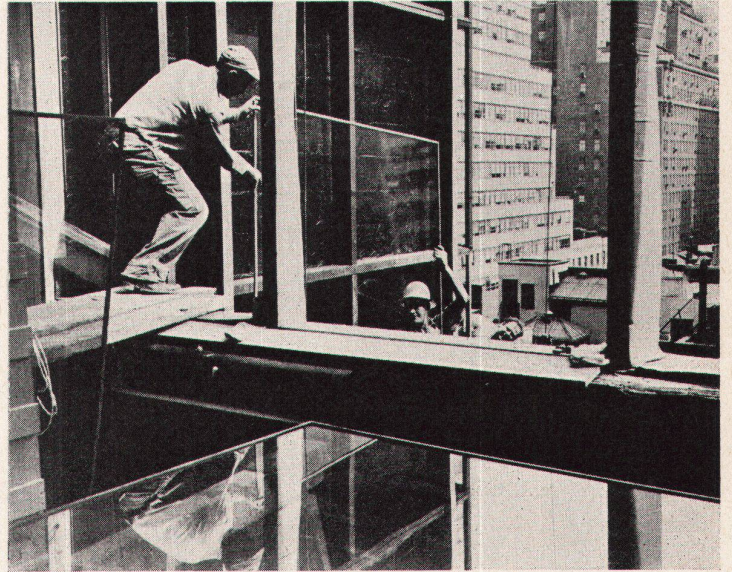
Verkauf durch den Sanitär-Großhandel



Kera-Werke AG. Laufenburg/AG



Neoprene-Dichtung mit vorgeformten Ecken und U-förmigem Querschnitt lässt sich auf der Baustelle rasch anbringen.



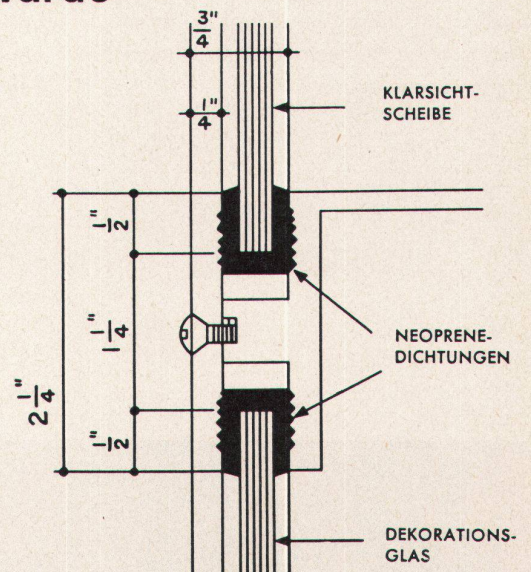
Die Glasscheibe wird eingesetzt. Weil die Kanten mit der Neoprene-Dichtung versehen sind, lässt sich das Glas leichter und sicherer handhaben.

Warum das neue Gebäude der Corning Glass Company mit Dichtungen aus Du Pont-Neoprene wetterdicht gemacht wurde

Drei wichtige Faktoren veranlassten die Architekten, Du Pont-Neoprene für die Fassadendichtungen des Verwaltungsgebäudes der Corning-Glaswerke in New York zu spezifizieren:

1. Du Pont-Neoprene gewährleistet eine bleibende Dichtung... behält seine Elastizität... wird bei heissem Wetter nicht weich, bei kaltem nicht hart. Neoprene bleibt auch bei Winddruck dicht und bei Bewegungen infolge Wärmeexpansion und -kontraktion. Es unterliegt keiner bleibenden Verformung und zeigt kein Rissigwerden unter Witterungseinflüssen.
2. Du Pont-Neoprene hat sich seit über 20 Jahren in anderen Zweigen der Technik und Industrie als nicht wartungs- oder erneuerungsbedürftig erwiesen. Demzufolge sind von richtig konstruierten Qualitätsdichtungen aus Du Pont-Neoprene jahrzehntelang hervorragende Eigenschaften zu erwarten.
3. Vorgeformte Dichtungen aus Du Pont-Neoprene bewirken eine Kostenersparnis auf der Baustelle... erfordern keine besondere Reinigung... keine besonderen Fertigkeiten. Leicht und rasch zu installieren.

Weitere Informationen über Du Pont-Neoprene-Dichtungen für Fassaden erhalten Sie durch Ihren örtlichen Gummilieferanten. Senden Sie den untenstehenden Abschnitt ein, wenn Sie die «Elastomer-Blätter» über andere erfolgreiche Anwendungen der synthetischen Kautschukarten von Du Pont zu erhalten wünschen.



Dolder & Co., Immengasse 9, Basel 4

Deutschland:

Nordmann, Rassmann & Co., Hamburg 11, Kajen 2

Österreich:

Interowa Fürer-Haimendorf K.G., Wien 1, Johannesgasse 26

DU PONT NEOPRENE



Bessere Dinge für ein besseres Leben... dank der Chemie

Dolder & Co., Immengasse 9, Basel 4

Bitte senden Sie mir die «Elastomer-Blätter»

Ich möchte weitere Informationen über

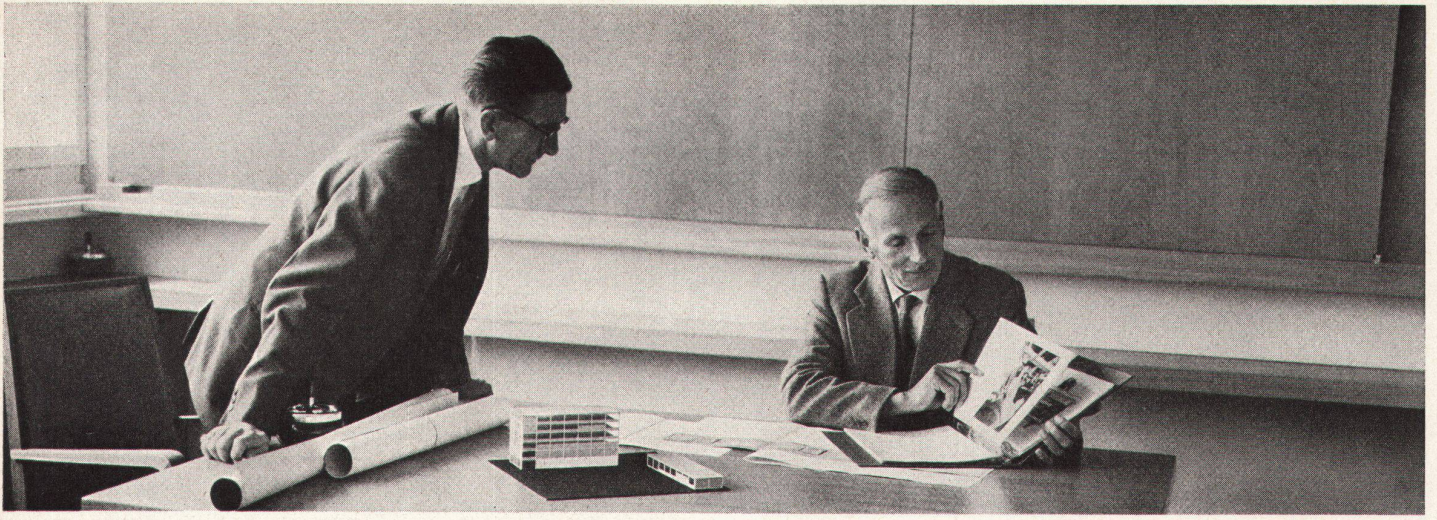
Name:

Stellung:

Firma:

Adresse:

Werk - 4/62 - 0911



2 Was kostet der Unterhalt von Kühlschränken?

Wohnhäuser werden für Jahrzehnte gebaut — die installierten Apparate müssen auch in 20 Jahren noch funktionieren. Was können Kühlschränke für Unterhaltskosten verursachen?

1. SIBIR-Kühlschränke sind keine Kompressoren, sondern Qualitäts-Absorptionsapparate, ohne bewegliche Teile, ohne Abnützung, die auch nach Jahren keine teuren Reparaturen verursachen können.

2. Zudem besteht eine 5jährige VOLL-Garantie, nicht — wie bei allen anderen Kühlschränken — nur auf das Aggregat, sondern auf die Funktion aller Teile des ganzen Schrankes. Deshalb können für einen SIBIR mindestens 5 Jahre lang überhaupt keine Kosten entstehen.

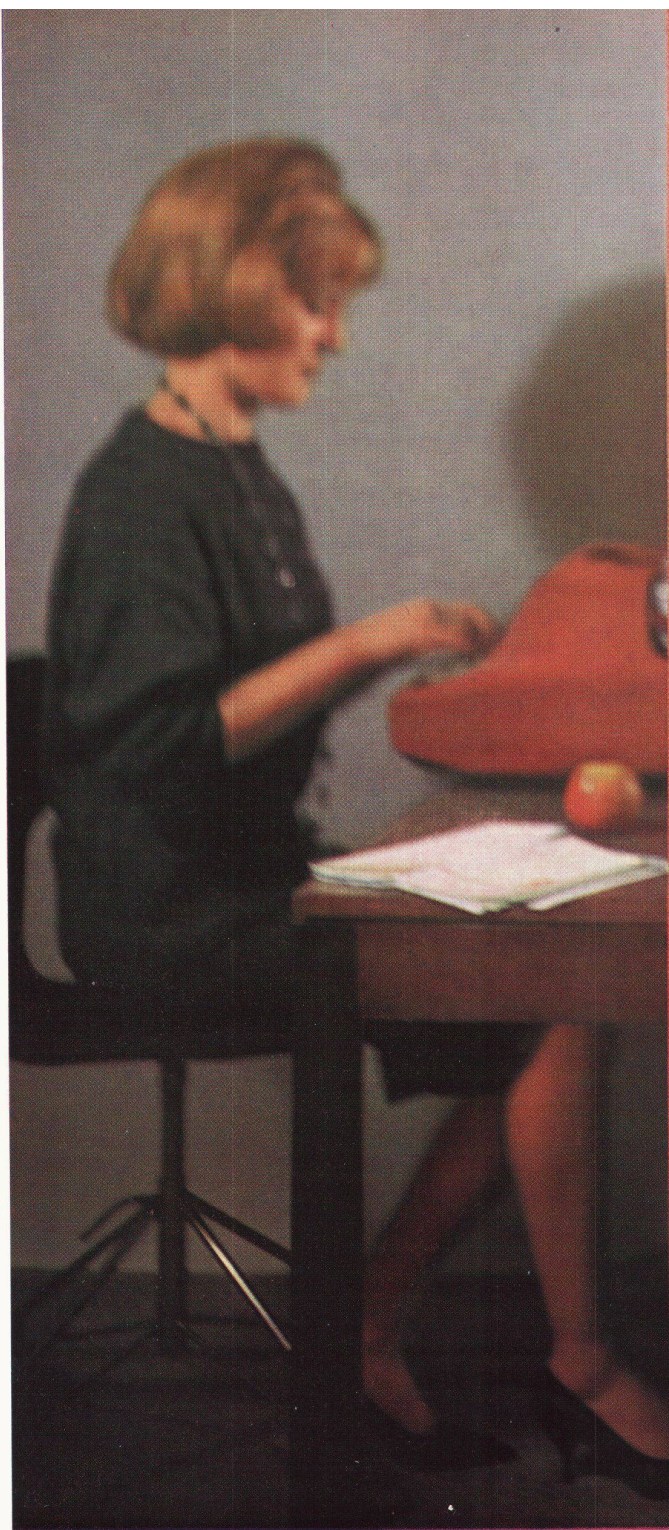
3. Sollte später je ein Defekt auftreten, so kostet die Reparatur bei SIBIR in jedem Falle nur einen Bruchteil der Kosten für jeden anderen Apparat. Der Grund: SIBIR sind Absorber-Apparate — und seit 12 Jahren die meistverkauften Kühlschränke in der Schweiz.

Prüfen Sie, ob es zweckmässigere oder günstigere Kühlschränke gibt. Wir behaupten nein. Über 250 000 SIBIR-Kunden in der Schweiz geben uns recht.

Weitere Auskünfte im EW, Elektro-Fachgeschäft oder bei uns.
SIBIR Schlieren, Telefon 988 444

SIBIR





STORMUR Nr. 584 im modernen Büro

Stormur die neue, laminierte PVC-Wandbekleidung

Als verantwortungsbewusster Architekt wählen Sie für Büros, Spitäler, Heime, Hotels etc. STORMUR, die Wandbekleidung, die auch bei stärkster Beanspruchung nach Jahren noch tadellos aussieht. Mit STORMUR vermeiden Sie auf lange Zeit hinaus Neutapezierungen und damit gleichzeitig kostspielige Betriebsunterbrüche. Weitere Einzelheiten über die STORMUR-Wandbekleidung finden Sie auf der Rückseite.



ART STORMUR BASEL 6

STORMUR-Vorteile

STORMUR ist eine neue Wandbekleidung auf PVC-Basis. Die reiss- und abriebfeste Polyvinylchlorid-Folie ist auf reinen Baumwollstoff laminiert.

Die Farben sind lichtecht, das Material stoss- und kratzfest, säure-, fett- und alkalibeständig und waschbar mit Bürste, Wasser und Seife.

STORMUR verleiht der Wand eine geschlossene Oberfläche, ist staub- und schmutzabweisend und verursacht dadurch auf Jahre hinaus praktisch keine Unterhaltskosten.

STORMUR-Auswahl

Der Vorrat umfasst vier NARBUNGEN auf UNI-STORMUR und fünf DESSINS in verschiedenen Farbstellungen. Diese Auswahl ermöglicht interessante Lösungen in allen Gebieten der Innendekoration.

STORMUR eignet sich speziell für stark beanspruchte Räume wie Büros in Verwaltung und Industrie, Hotels, Schulen, Krankenhäuser, Restaurants etc., aber selbstverständlich auch in Privathäusern, wo auf Qualität und gleichzeitig tadelloses Aussehen Wert gelegt wird.

STORMUR-Verkauf

STORMUR wird per Laufmeter in einer Breite von 127 cm geliefert. Rollenlängen bis zu 45 m. Das Material ist geschmeidig, dehnt sich weder aus noch zieht es sich zusammen während und nach der Verarbeitung.

STORMUR wird durch die guten Tapetenfachgeschäfte geliefert, wo auch die vollständige Kollektion aufliegt.

Weitere Informationen durch

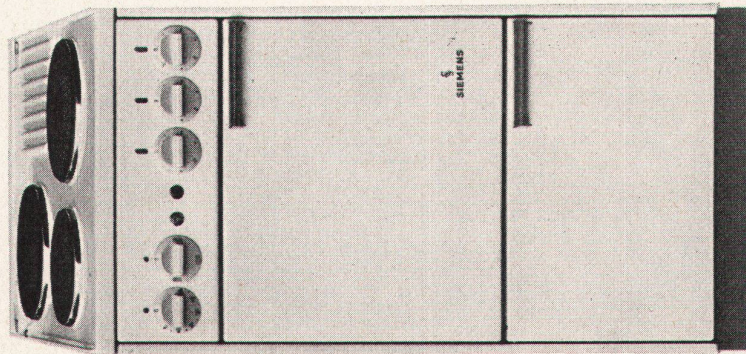
Salubra AG., Abt. STORMUR, Basel 6

Tel. (061) 2481 88 — Fernschreiber 62365



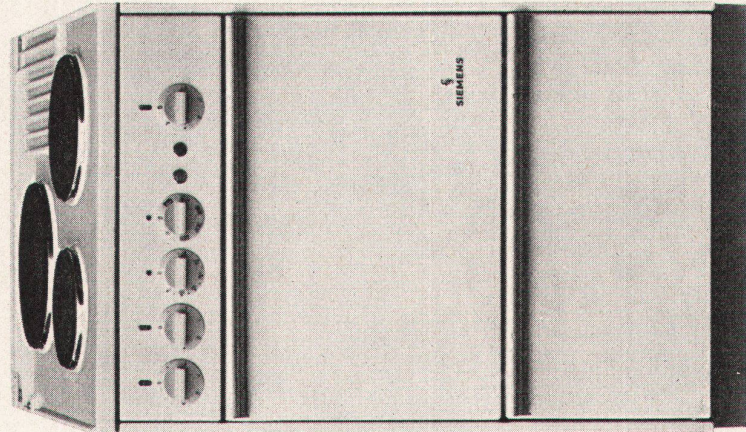
SIEMENS

Die neue Siemens-Herdreihe



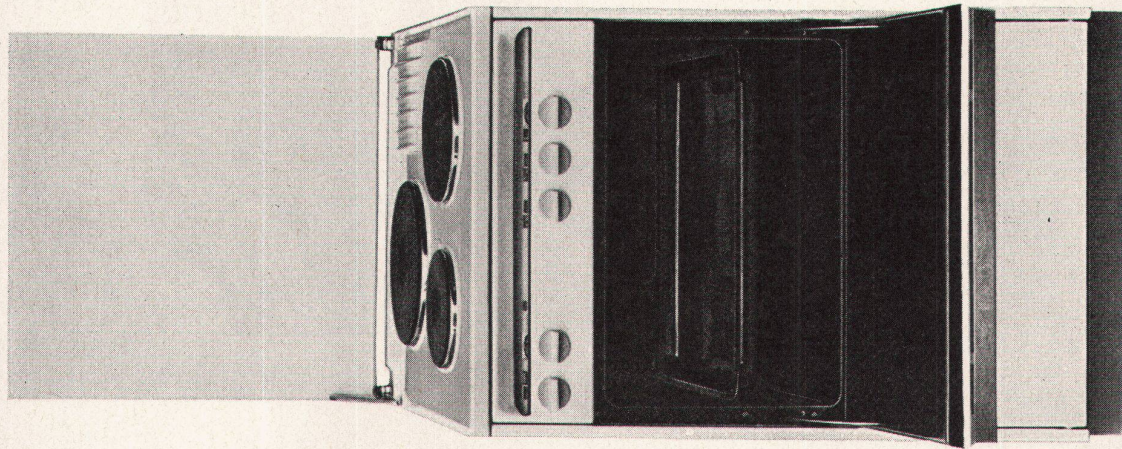
Siemens-Kompaktherd HN 13

Schmale, platzsparende Form, 7-Taktschalter - Backofen mit stufenlosem Temperatur- und Vorwähler für dreifache Kombination von Ober- und Unterhitze. Für 380 oder 220 Volt lieferbar.



Siemens-Breitraumherd HS 23 b

Als 3- oder 4-Plattenherd lieferbar 7-Taktschalter - Backofen mit stufenlosem Temperatur- und Vorwähler für vierfache Kombination von Ober- und Unterhitze. Bei 380 Volt mit Blitzkochplatte bei 220 Volt mit Protodyn-Automatickochplatte.



Siemens-Breitraumherd HS 23 A

Wie HS 23 b mit zusätzlichem Leuchtschaltpult über die ganze Breite der Schalterfront. Sobald eine Platte oder der Backofen eingeschaltet wird, leuchtet automatisch das ganze Pult auf. Die Schalterstellungen sind dann mühelos ohne Bücken zu überblicken.

mit den besonders wichtigen Vorteilen

Verstellbare Höhe 80, 85 oder 90 cm. Uebersichtliches Bedienungspult mit wirkungsvoller Leuchtanzeige grosser Backofen

Dampfzug nach hinten vorbildlich stabiler Aufbau schlagfeste Titanlegierung. In den Breitraumtypen eingebaute Grillsteckdose, erlaubt jederzeit Einsetzen eines Spezialgrilles.

Auch als Einbauherd (HE 23 B) lieferbar. Verlangen Sie unverbindliche Offerten.

**Siemens
Elektrizitätserzeugnisse AG
Zürich Bern Lausanne**

Kennen Sie ARGOLITE ?

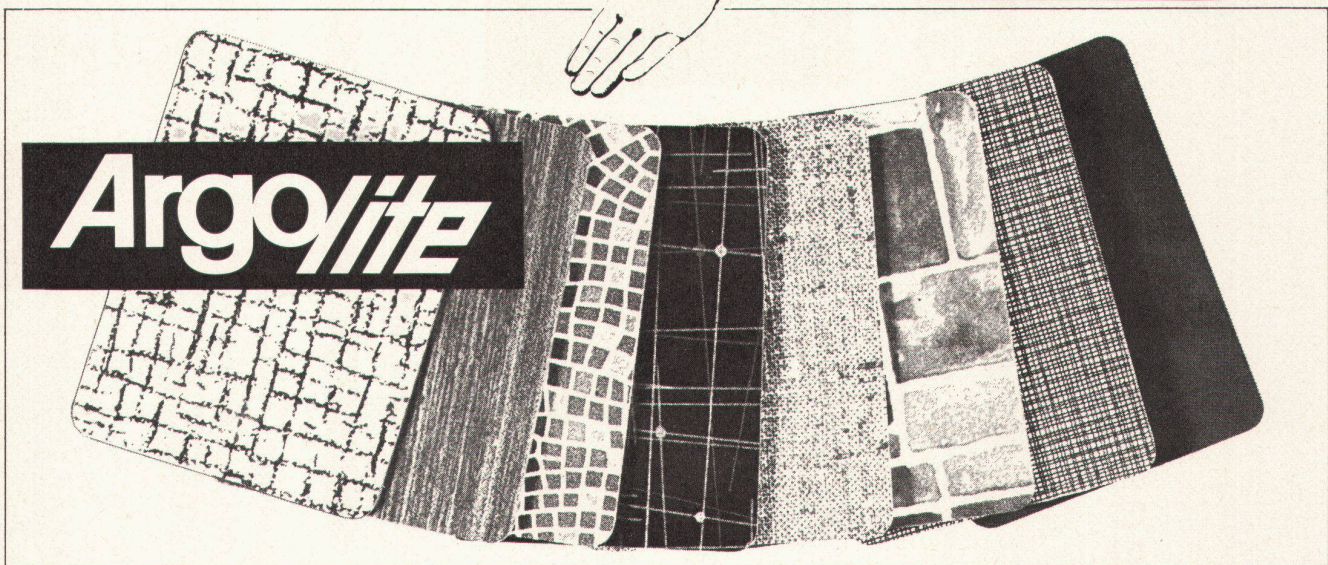
15.7 SL+V

ARGOLITE ist eine Kunststoffplatte – hergestellt in der ältesten Kunststoffplattenfabrik der Schweiz.

Wissen Sie, dass ARGOLITE aus einer Vielzahl hochwertiger, kunstharzgetränkter, Cellulose-Schichten besteht, die unter Wärmeeinwirkung hydraulisch zu homogenen Platten zusammengepresst werden?

Es kann Ihnen morgen schon nützen, wenn Sie mehr über ARGOLITE wissen. Erkundigen Sie sich deshalb bei Ihrem Lieferanten.

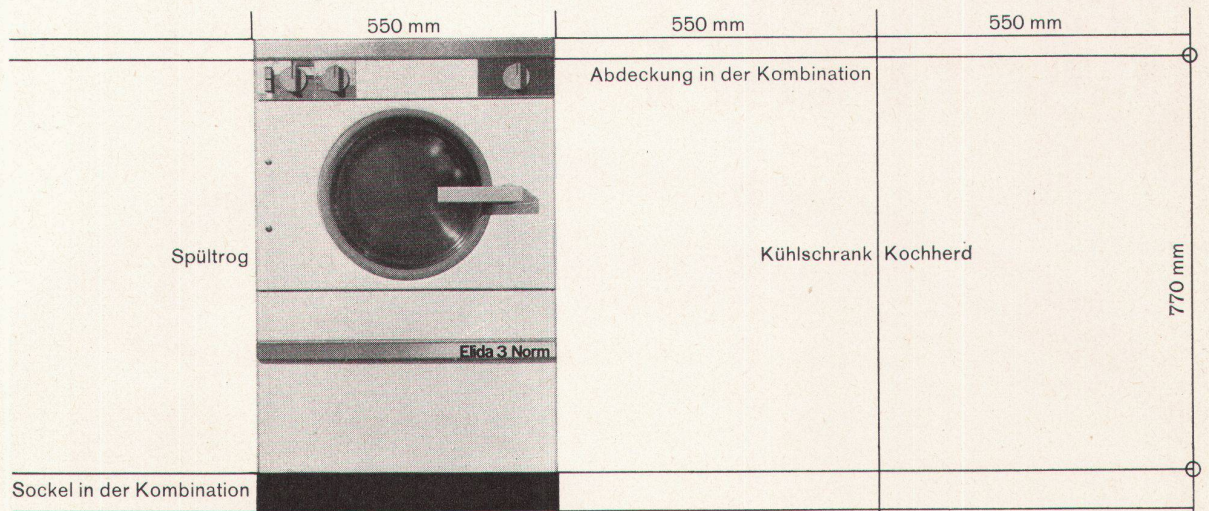
ARGOLITE Punkt für Punkt überlegen.



ARGOLITE Verkaufsstellen:

ARGOLITE AG. Willisau LU 064/2 35 40

Aarau	Sperrholz-Platten AG, Bahnhofstr. 102	064/ 2 33 02	Oberdiessbach	Gebr. Jenni	031/68 31 33
Aarburg	Braun-Brüning & Cie. AG	062/ 7 33 72	Oberentfelden AG	Walter Gerber	064/ 3 77 69
Aarburg	Geiser & Co. AG	062/ 7 34 73	Olten	Born-Kohler AG, Tannwaldstr. 68	062/ 5 24 86
Altstätten SG	Stark AG	071/ 7 54 78	Rapperswil	Plattenvertrieb	055/ 2 25 62
Basel	Braun-Brüning & Cie. AG, Postfach Basel 18	061/34 61 10	Rüschlikon	Honegger, Lerch & Cie., Alte Landstr. 77	051/92 04 11
Biel	SABAG und Baumaterial AG, Silbergasse 40	032/ 2 24 21	Schaffhausen	Max Specht, Fischerhäuserstr. 18	053/ 5 32 24
Chur	I.P. Schmidt AG, Sägenstr. 57/58	081/ 2 32 36	Solothurn	Paul Marti, Luzernerstr. 898	065/ 2 32 09
Châtillens	Boismont SA	021/ 9 46 94	Thun	Hans Michel, Stockhornstr. 10	033/ 2 53 40
Frauenfeld	Sperrholz- und Isolierplatten AG, Schlossmühlestr. 11	054/ 7 26 15	Wettingen AG	Knecht & Co. AG	056/ 6 72 67
Gossau SG	Braun & Co.	071/ 8 55 93	Willisau LU	Anton Küng, Sperrholz en gros, Menznauerstr.	045/ 6 16 12
Kreuzlingen	Emil Fehr, Holzhandlung, Konstanzerstr.	072/ 8 47 44	Zug	Stadlin & Moos AG, Baarerstr. 49	042/ 4 54 54
Landquart	Arnold Gfeller, Schreinereibedarf	081/ 5 18 34	Zürich	Küchler & Cie. AG, Postfach Zürich 34	051/34 53 34
Laufenburg AG	Kuratle AG, Holzhandlung	064/ 7 33 38		A. Mitterberger, Seilergraben 41	051/24 39 50
Luzern	K. Herzog-Elmiger AG, Postfach Luzern 4	041/ 2 13 07		Saxer & Zimmermann, Schwamendingenstr. 42	051/48 68 58



Elida 3

mit einer eingebauten Zentrifuge

Norm

Für den Einbau in genormte

Küchenkombinationen

Einbau in bestehende Kombinationen möglich

Masse **770 x 550 x 600 mm**

Waschprogramme vollautomatisch und individuell

Elida 3 Norm, 3 kg Einbau-automat mit Zentrifuge, Masse 770 x 550 x 600 mm, ohne Sockel und ohne Abdeckung. Die **Elida 3 Norm** besitzt vollautomatische Waschprogramme für alle Wäschearten, ein Spezialprogramm für Feinwäsche, einen zusätzlichen Schongang, Stoppschalter, einen beliebig verstellbaren Regelthermostaten und eine eingebaute Zentrifuge. **Elida 3**, beweglicher Etagenautomat, Ausrüstung wie Elida 3 Norm.

Technische Details: Trommel und Bottich aus Chromnickelstahl 18/8, eingebaute Zentrifuge mit 1200 Touren pro Minute, automatische Waschmittelzufuhr, Türgriff mit Sicherheitseinrichtungen links oder rechts montiert lieferbar, Motorschutzschalter, Laugenfilter, elektrische Laugenpumpe, Heizung mit Trockengangschutz.

Anschlüsse: Erd-Steckdose 1 x 220 V oder 1 x 380/220 V, Absicherung 10 A, Anschlusswert 2 kW

Weitere Modelle aus dem Elida-Fabrikationsprogramm:

Elida 5 Elite, 5 kg Vollautomat mit Boiler; **Elida 5**, 5 kg Vollautomat, Drucktasten, Thermoelektrik; **Elida 5 Gas**, 5 kg Vollautomat, mit Gasheizung.

Bitte verlangen Sie Prospekte und Offerte

Elida
Aktiengesellschaft
Binningen/Basel
Telephon 061/386600

Elida

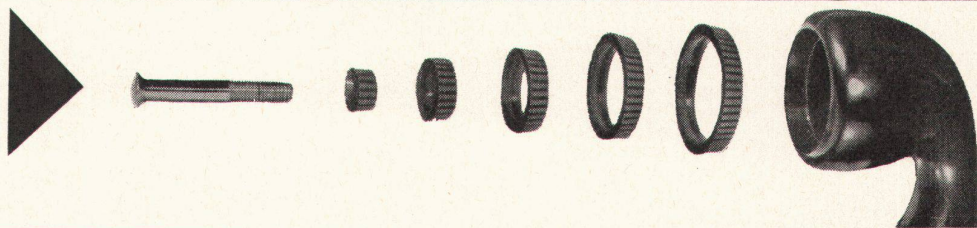
nouveau !

Ø 622



douche flexible n° 4002 à jet dirigé

Poignée en matière plastique noire,
adaptée à la forme de la main
Anneaux démontables
(pour nettoyage par ex.)
Tuyau métallique flexible chromé



kugler

FONDERIE ET ROBINETTERIE SA GENÈVE - ZÜRICH

innen aussen

Neubau Umbau Renovation

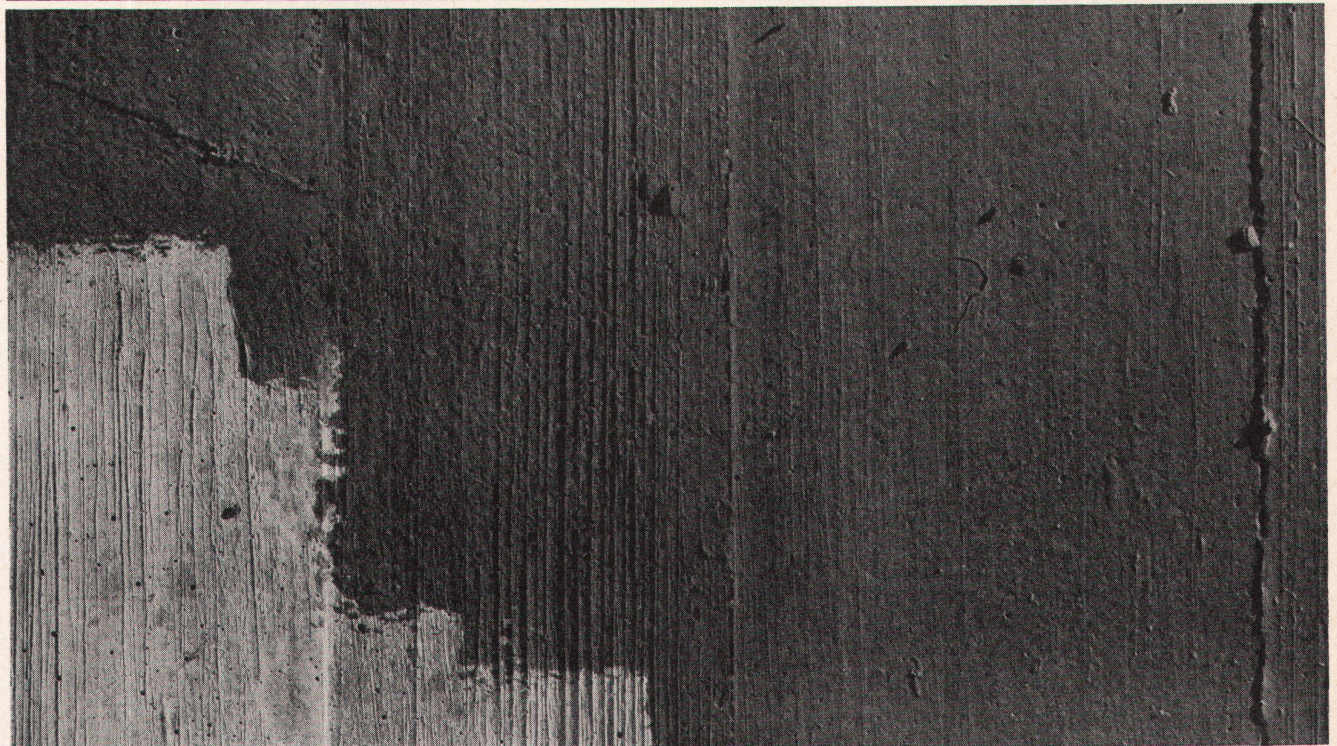
Beton Verputz Gips Holz

wetterfest abwaschbar licht- und kalkecht

streichen spritzen rollen



Polyton



Wie immer Ihr Auftrag lautet: Polyton ist die richtige Dispersion. Überall arbeiten Sie erfolgreich mit Polyton.

Wollen Sie wissen warum?

Eine Farbe mit der man vorwärts kommt, mit der es rollt, leicht aufzutragen, gut deckend und dazu ausgiebig. Das ist Polyton. Eine Dispersion, die einzigartig haftet, dauerhaft, schmutzunempfindlich, abwaschbar, wetterbeständig und lichtecht ist. Polyton erspart Reklamationen, sichert im Gegenteil Aner-

kennung und Zufriedenheit. Aber das Wichtigste. Polyton ist die Universalfarbe für jeden Zweck und jede Gelegenheit, die Farbe, die Ihren Betrieb rationalisiert.

Lack- und Farbenfabrik

Siegfried Keller AG

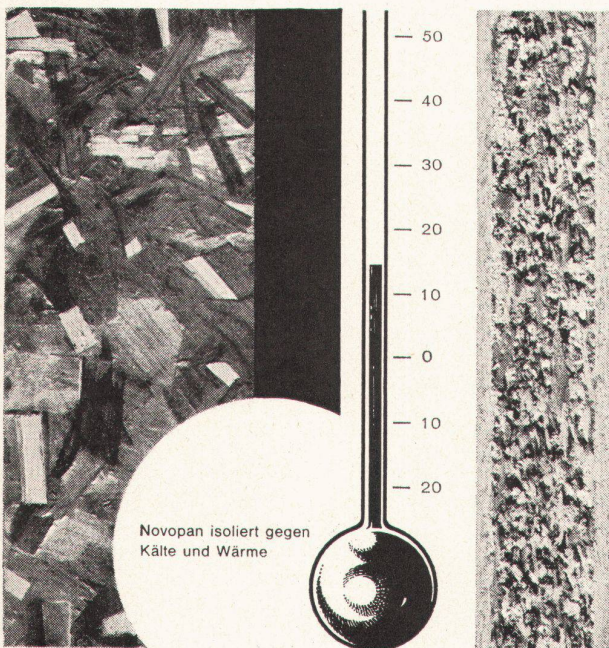
Wallisellen 051/93 32 32

Novopan

isoliert gegen Kälte und Wärme

EMPA-Bericht 15007/2/3/4 stellt für Novopan 40 mm eine Wärmeleitzahl von nur 0.063 kcal/m/h/°C fest, was eine 3 mal bessere Isolationsfähigkeit als beispielsweise Eichenholz und eine annähernd gleich grosse wie Korkplatten bedeutet. Decken- und Wandkonstruktionen in Novopan verbessern den Wärmehaushalt und tragen zu einem ausgeglicheneren Klima bei.

2



In den Novopan-Nachrichten finden Sie alle Konstruktionsbeschriebe für isolierende Decken, Zwischenwände und Türen.

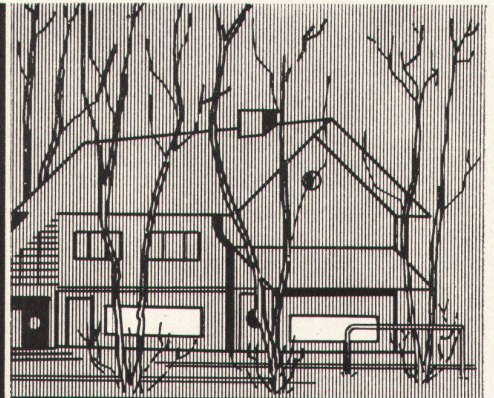
Novopan bietet aber noch weitere Vorteile:

- gute akustische Isolation
- unübertroffenes Stehvermögen
- sehr gute Raumbeständigkeit
- keine Rissbildung
- feuerhemmend
- 1/3 widerstandsfähiger gegen holzerstörende Pilze als Tannenholz
- geschliffen und dickengenau sowie ungeschliffen mit ca. 1 mm Dickenzumass lieferbar
- nur eine, dafür aber bewährte Standardqualität
- technischer Beratungsdienst mit 12-jähriger Erfahrung
- periodisch erscheinende Novopan-Nachrichten
- grosses Bezugsquellen-Netz
- günstiger Preis und zweckmässige Dimensionen

Novopan

Novopan AG., Klingnau Beratungsdienst (056) 5 13 35

bis 15 % Brennstoffeinsparungen



SIGMA-Junior

Die automatische witterungsabhängige Zentralheizungs-Regulierung für Kleinbauten



SIGMA-Junior steuert Ölfuerungen oder Motorventile

Seine Reguliereigenschaften entsprechen denjenigen des seit Jahren hervorragend bewährten



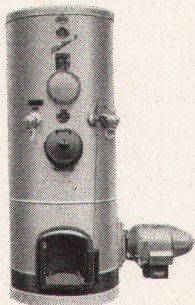
LANDIS & GYR AG. ZUG



**Oel, Kohle,
Holz,
Papierabfälle**

**im Pieren-Kessel
Meteor II
brennt alles**

Der Schweizerkessel aus dem Emmental besitzt zwei getrennte Brennkammern, welche das Hauptmerkmal dieser überragenden Konstruktion sind. Es dürfen jederzeit während des Oelbrennerbetriebes feste Brennstoffe verfeuert werden, der Brenner ist gegen Verschmutzung absolut geschützt. Der Meteor II bietet grösste Betriebssicherheit. Bei Stromausfall oder Brennerstörungen kann augenblicklich mit festen Brennstoffen geheizt werden. Sein Wirkungsgrad ist dem eines reinen Oelkessels ebenbürtig, da die Brennerkammer ebenfalls mit Chamottesteinen ausgekleidet wird. Die Warmwasserbereitung durch den Boiler ist permanent und riesig gross.



Wenn Sie zum Heizkessel noch die vorteilhafte „Zentra-Automatik“ wählen, erreichen Sie eine vollautomatische Raumheizung und Warmwasserbereitung von maximaler Wirtschaftlichkeit. Langjährige Erfahrung im Kombiheizkesselbau ist unsere beste Referenz. Verlangen Sie kostenlosen Vertreterbesuch, unverbindliche Offerte und die umfangreiche Referenzliste.



**Hermann Pieren,
Konolfingen
Apparate-, Kessel- und
Boilerfabrik
Telefon 031/68 44 34**

• **Gebr. A. + L. Cueni** Dittingen-Laufen (Jura)

Telephon (061) 896707



**Kalksteinbrüche
Steinhauerei
Marmorwerke**

**Holz
in Wind und Wetter**



Freiverbautes Holz trotz allen Unbilden der Natur, denn es ist ja in der Natur gewachsen. Es trotzt auch allen Angriffen durch Fäulnispilze und Schwamm, wenn es vorbeugend imprägniert wurde mit den in aller Welt bewährten XYLAMON-Holzschutzmitteln

Beratung und Lieferung:

scheller AG zürich

Postfach Zürich 1 · Telephon (051) 326860

XYLAMON

HÄLT HOLZ GESUND

ROVO + CLAUDE AG

Zürich – Basel – Bern – Lausanne

ROVO NEON

ist ein Qualitätsbegriff für Beleuchtungsanlagen und Lichtreklamen mit gut ausgebautem Service in der ganzen Schweiz

Clichés

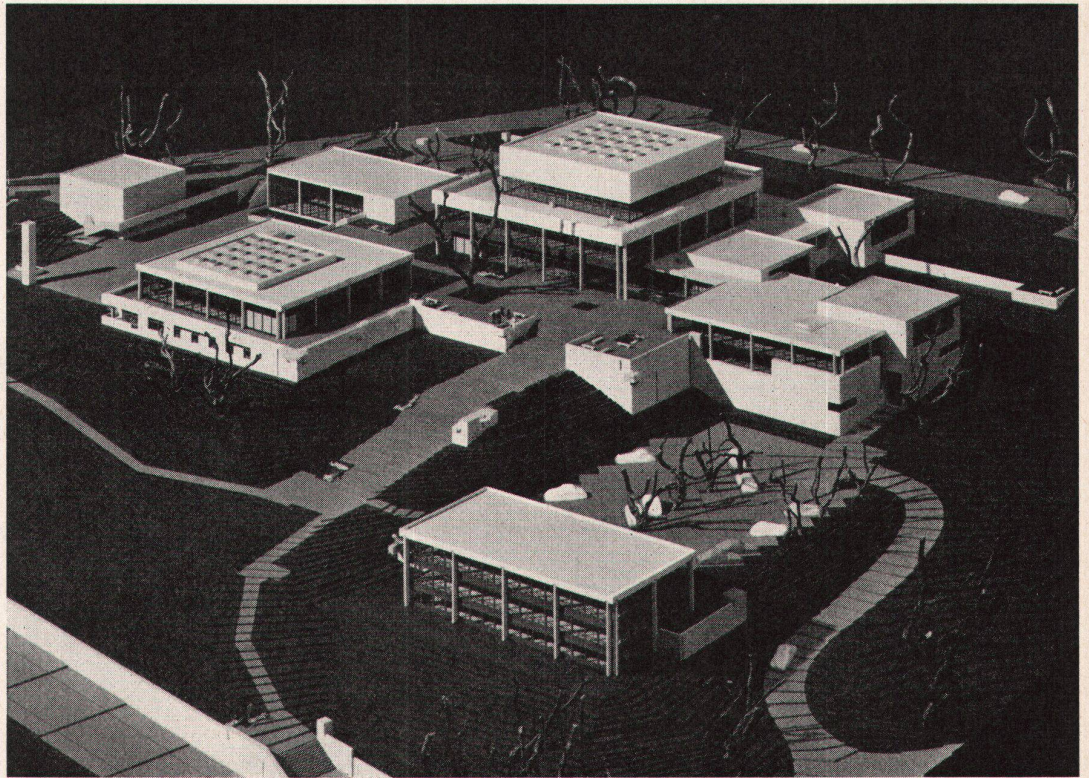
Schwitter AG

Basel

Allschwilerstrasse 90
Telefon 061 38 88 50

Zürich
Stauffacherstrasse 45
Telefon 051 25 67 35

Bureau Lausanne
Avenue de la Gare 44
Telefon 021 22 86 75



Förderer + Otto + Zwimperf,
Architekten, Basel

Der Neubau der Handels-Hochschule St. Gallen

Ein Komplex lichtdurchfluteter Bauten mit stilvoll
gegliederten Fassaden in der
harmonischen Verbindung

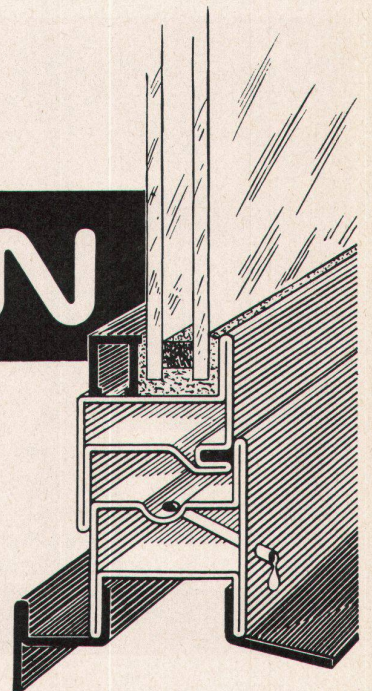
Sichtbeton + JANSEN - Profilstahlrohre

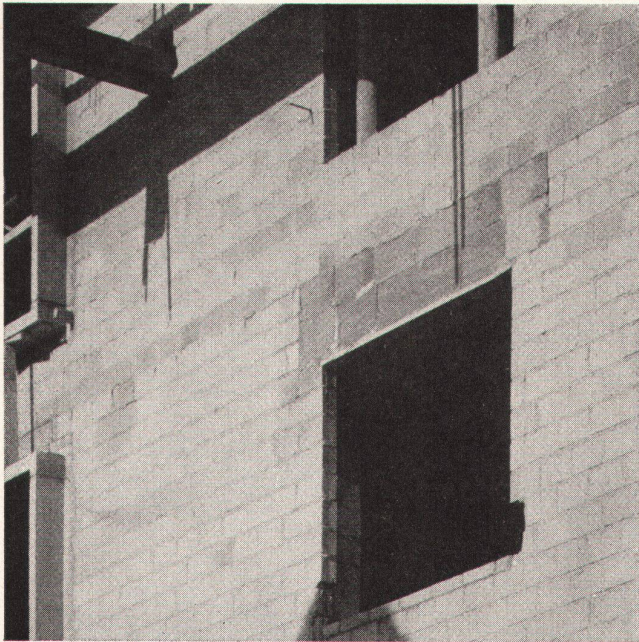
Fassaden, Fenster und Türen aus JANSEN-Profilen
sind technisch vollständig durchgebildet,
arbeitssparend und preisgünstig; sie entsprechen
dem architektonischen Empfinden unserer Zeit.

JANSEN

Durch JANSEN-Profile Fassaden mit Charakter
– als Ausdruck neuzeitlicher Architektur

JANSEN & CO. AG., Oberriet / SG
Stahlröhren-, Sauerstoff- und Kunststoff-Werke
Tel. (071) 7 82 44 Telex Nr. 57 159





**Der Rohbau
muss die
Grundlage
des
Komforts
enthalten!**



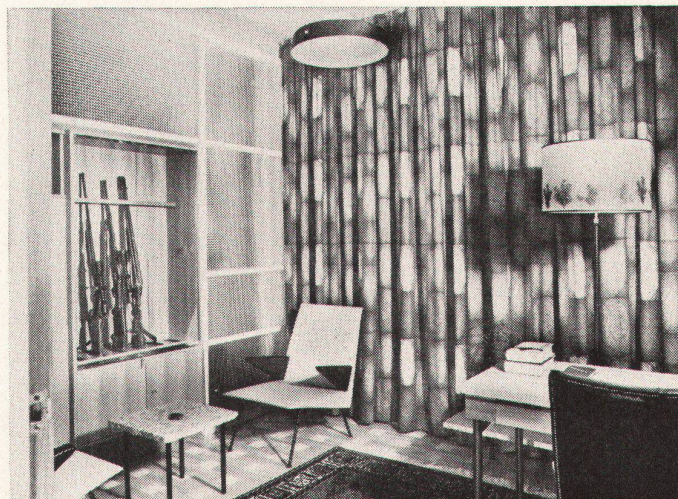
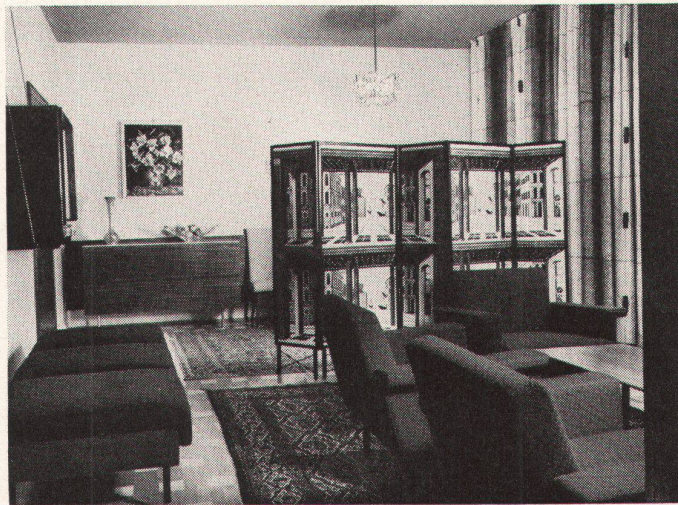
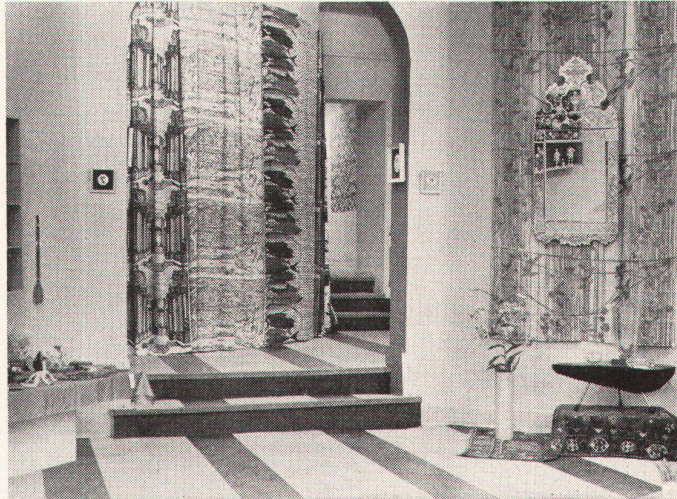
Wo bei Planung und Bauen die wirklich vollwertige ein voller Wohnkomfort durch nichts mehr erzielung, wenn Sie bauen; fragen Sie nach der Isolierung ist ein Merkmal hoher Bauqualität. VETRO nicht, fault nicht, zerfällt nicht. VETROFLEX-Isolierung solange das Haus steht.

GLASFASERN AG



Isolierung vernachlässigt wird, lässt sich chen. Beachten Sie besonders die Isolierung, wenn Sie mieten! VETROFLEX-FLEX hat hervorragende Isolierwerte, altert garantiert die Grundlage des Komforts solange das Haus steht. **Verkaufsbüro Zürich, Telefon 051-27 17 15**

Drei Beispiele zeigen, wie Kindermann mithilft, die Raumfrage zu lösen



Einmal der Raum der Industriewoche in Stockholm, dann die Wohnhalle eines Industriellen und das Jagdzimmer eines passionierten Jägers. Drei grundverschiedene Probleme werden durch Kindermann-Handdrucke wundervoll gelöst.

Und nun noch etwas ganz Besonderes. Die Kindermann-Dessins sind gegeben. Was aber sehr wichtig ist: Die Farbzusammensetzung kann jedem einzelnen Fall angepaßt werden. Angenommen, ein Kindermann-Muster gefällt Ihnen. Sie sehen den Raum in seiner ganzen Harmonie, aber das Kolorit entspricht Ihren Wünschen nicht. Das ist kein Unglück, denn Kindermann kann dank dem handwerklichen Aufbau seiner Werkstätten Ihren Wünschen ohne Mehrkosten entsprechen. Sie bestimmen die Farbkomposition, und Kindermann druckt individuell für Sie das, was Ihren Bedürfnissen am nächsten kommt. Auch diese Überlegung zeigt, wie wertvoll die Kindermann-Handdrucke sind. Ein Grund mehr, in allen Fällen, wo es wirklich darauf ankommt, der Kindermann-Kollektion volle Beachtung zu schenken.

Wenn Sie ganz spezielle Vorhangprobleme haben, lohnt es sich immer, die Kindermann-Kollektion im Fachgeschäft anzusehen. Sie werden von den herrlichen Dessins begeistert sein.



Bezugsquellennachweis:

Bischoff Textil AG, St. Gallen
Abt. Decora, Tel. 071 / 23 16 31
Verkauf nur im Fachgeschäft

Stahl-Hochbau
Ingenieurbüro

Tel. 071/519 92

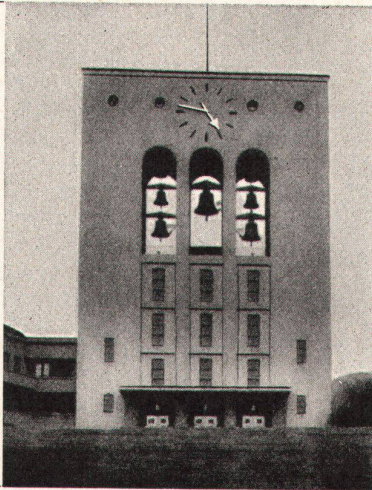


Ernst Scheer AG Herisau

Glocken- und Kunstgießerei

H. Rüetschi AG
Aarau

Die bewährte Firma für
alle Glockenfragen sowie
für Bild-, Statuen- und
Reliefguß



xerotin



für geruchlose, vorbeugende Holzimprägnierung

Dr. R. Maag AG Dielsdorf Tel. 051/941255



TARAFLEX

der unverwüstliche Bodenbelag
für jeden Zweck - 100% Plastic

Thermoplastisch verschweißt (fugenlos) - ver-
spannt auf Filz, dadurch hohe Wärmeisolierung
und Trittschalldämpfung - hoher Abriebwider-
stand, selbst Eindrücke (Damenschuhabsätze)
federn sofort in ursprüngliche Lage zurück
usw.

TARAFLEX, Georges Suter, Dietikon ZH
Schöneggstraße 24, Telephon (051) 88 21 00

**Aménagement d'un nouveau
quartier d'habitation**

Concours d'idées

Ce concours est ouvert à tous les
architectes suisses établis dans
un des 8 cantons suivants:
Bâle, Bâle Campagne, Berne,
Fribourg, Genève, Neuchâtel,
Soleure et Vaud, du moins dès le
1^{er} janvier 1961 ou originaires de
l'un de ces cantons.

Le règlement et le programme de
ce concours, ainsi que les plans
et la maquette peuvent être
obtenus aux Services Techniques
de la Municipalité, Avenue de la
Poste 20, contre le versement
d'une finance de Fr. 70.-.

Ville de Moutier

Montant mis à disposition pour
prix et achat éventuel d'un projet:
Fr. 16000.-.

Date d'échéance
pour questionnaire:
30 avril 1962

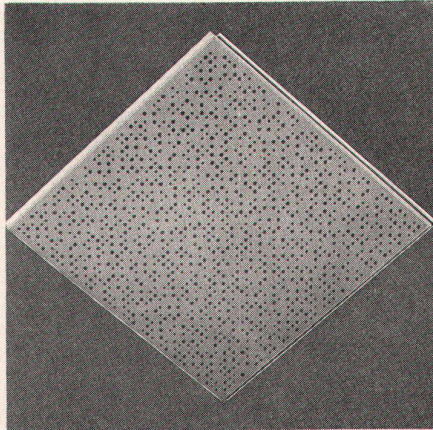
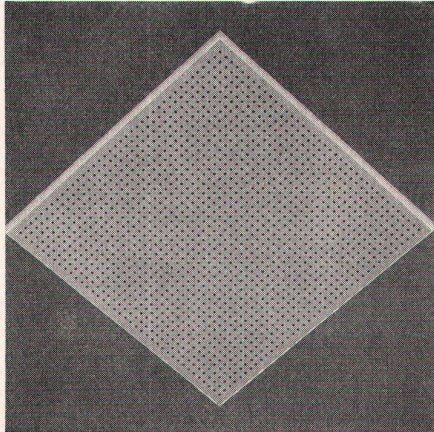
Date d'échéance
pour remise des projets:
30 juin 1962

Moutier, le 31 mars 1962
Conseil municipal

Programme approuvé par la
Commission des concours S. I. A.

**Akustik
Schall-
isolation
Ventilation
Lärm-
bekämpfung**

GARTENMANN ISOLATIONEN



NAVITEX

Akustik-Platten für Decken und Wände



ECHOSTOP

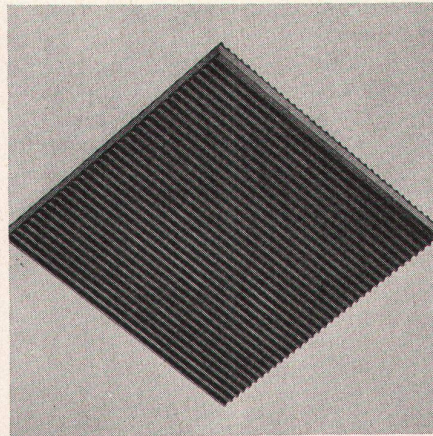
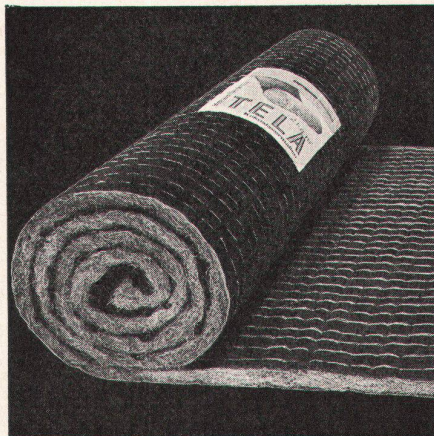
Stuckplatten für Akustik und Ventilation

TELA-Matten

für Trittschall- und Wärme-Isolationen

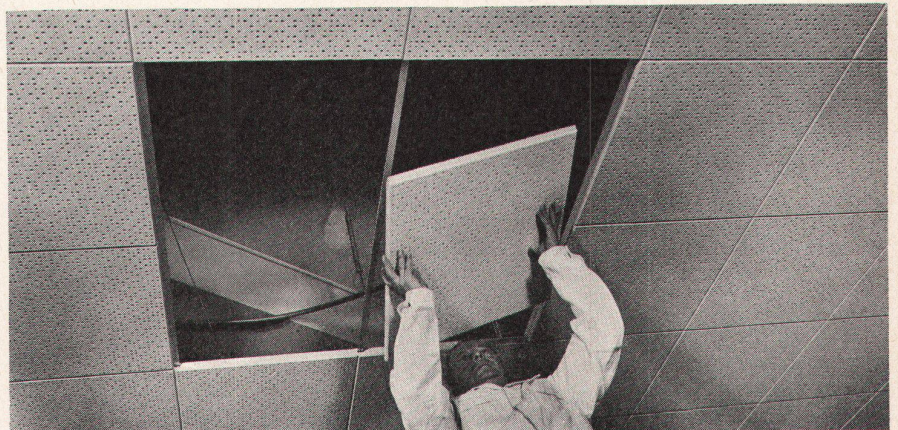
ELASTORIB

Isoliermaterial gegen Erschütterungen



Ein kleiner Auszug aus unserem Arbeitsprogramm. Benützen Sie unseren technischen Dienst für die Lösung Ihrer Probleme auf dem Gebiete der Lärmbekämpfung, der akustischen Korrektur, des Trittschalls, der Erschütterungs-isolation und der Wärmeisolation

Jederzeit demontable Decken durch das neue Gartenmann Einlegemontagesystem



C. Gartenmann & Cie AG

BERN/BASEL/ZÜRICH/GENÈVE
Fabrik und Lager in Zollikofen/Bern

**An der Werkkunstschule Dortmund,
Leiter Dipl.-Ing. Koellmann, sind sofort folgende
Lehrerstellen zu besetzen:**

1.) Lehrer für Druck und Werbung

der befähigt ist, alle theoretischen Grundlagen zu vermitteln, die mit der Entwicklung von Werbemitteln zusammenhängen. Weitgehende praktische Erfahrungen, pädagogische und organisatorische Begabung werden vorausgesetzt. Dazu wird neben der Behandlung des sachlichen Wissensstoffes die Anregung und Förderung weitergehender geistiger Auseinandersetzungen in übergeordneten Zusammenhängen erwartet.

2.) Lehrer für Fotografie

der außer allen Sparten klassischer und moderner Fotografie für die verschiedenen Abteilungen der Schule auch fotografisches und filmisches Experiment zu pflegen in der Lage ist.

Bewerber mit entsprechender pädagogischer und neben technischer auch ausreichender künstlerischer Begabung, die die Meisterprüfung abgelegt haben, erhalten bei sonst gleicher Qualifikation den Vorzug.

3.) Ein Kulturhistoriker

der die zentralen Bildungsaufgaben in der Werkkunstschule über den engeren Bereich üblicher Kunstgeschichte hinaus, unter Einbeziehung der Problembereiche der Gegenwartskunde, allgemeinbildend zusammenfassen, aber auch die Fragestellungen der Fachabteilungen unter charakteristischen Aspekten theoretisch an Beispielsreihen möglichst auch praktisch zusammenfassen kann. Er sollte die Leitung der Bibliothek und des Sammlungswesens mit übernehmen und auch wesentlich die erforderliche Öffentlichkeitsarbeit der Schule betreiben.

Die Einstellungen erfolgen je nach Vorbildung nach BAT III oder IV. Bei Bewährung ist spätere Übernahme in das Beamtenverhältnis möglich.

Bewerbungen mit Lebenslauf, Lichtbild, lückenlosen Zeugnisabschriften, Referenzen und aufschlußgebenden Arbeitsproben sind bis zum 20. April 1962 dem Schulamt der Stadt Dortmund, Schönhauser Straße 15, einzureichen. Persönliche Vorstellung nur nach Aufforderung.

Schulamt der Stadt Zürich

Am Kunstgewerbemuseum der Stadt Zürich ist sobald als möglich die Stelle eines

wissenschaftlichen Mitarbeiters

zu besetzen.

Aufgaben: Betreuung der Ausstellungen und Sammlungen einschließlich publizistischer Tätigkeit.

Anforderungen: Abgeschlossenes Studium der Kunstgeschichte, schriftstellerische Begabung, Beherrschung des Französischen und Englischen.

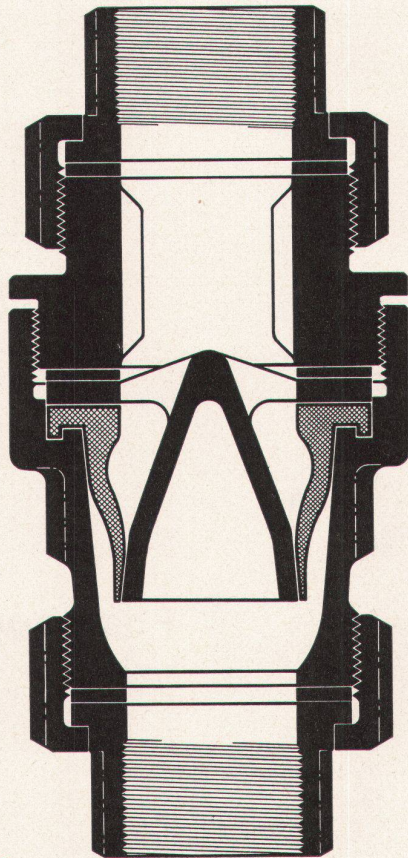
Erwünscht sind ferner: Kenntnisse und Erfahrungen auf dem Gebiet des traditionellen und zeitgemäßen Formschaffens, Ausstellungspraxis und Organisationstalent.

Besoldung: Gemäß Vereinbarung im Rahmen der städtischen Besoldungsverordnung, je nach Vorbildung und bisheriger Tätigkeit.

Bewerber schweizerischer Nationalität wollen ihre Anmeldung mit Ausweisen über Bildungsgang und bisherige Tätigkeit unter Beilage einer Photo mit der Anschrift «Mitarbeiterstelle am Kunstgewerbemuseum» bis 29. April 1962 dem Schulvorstand der Stadt Zürich, Postfach 3189, Zürich 23, einreichen. Nähere Auskunft erteilt der Direktor des Kunstgewerbemuseums.

29. März 1962

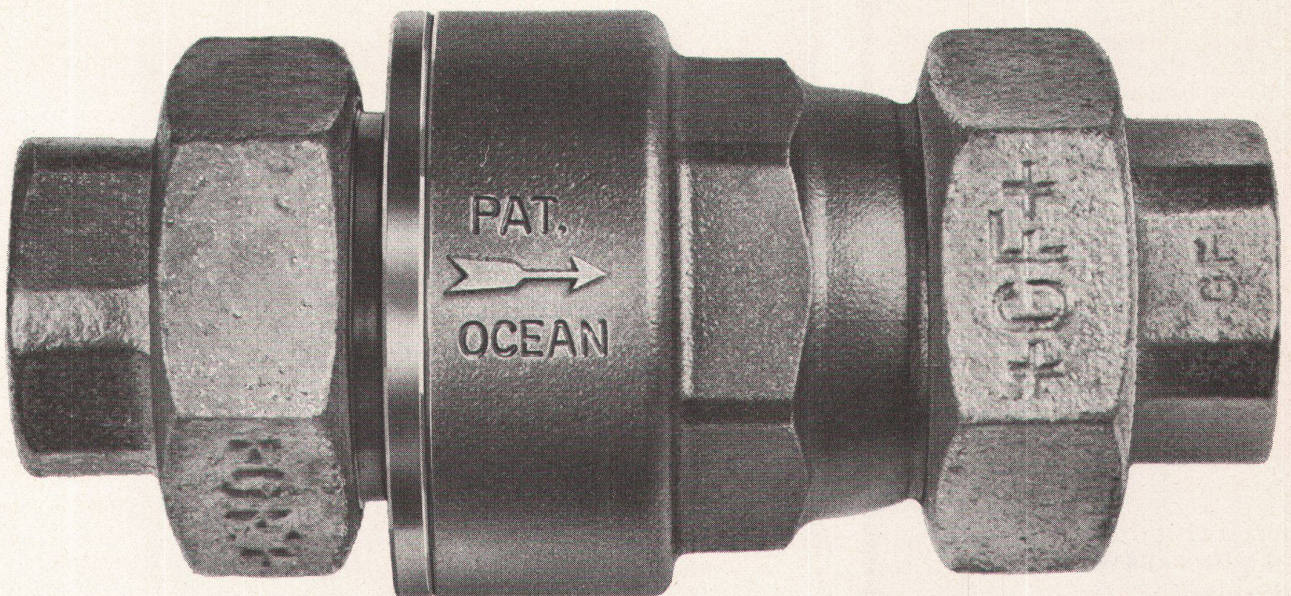
Der Schulvorstand



OCEAN-Rückstromsicherungen mit +GF+ Verschraubungen 167/168 haben vollen Durchfluss, sind praktisch, einfach und zeitsparend im Ein- und Ausbau, 100% dicht und geräuschlos, unempfindlich gegen Verunreinigungen, in jeder Lage montierbar. Lieferbar in den Grössen 1/2"-2" Kat.Nr.167 für Wasser bis 70°C Kat.Nr.168 für Wasser bis 90°C. Die Rückstromsicherungen mit Innengewinde Kat.Nr.165/166 sind in den Grössen 1/2"-2 1/2" auch weiterhin lieferbar. Verlangen Sie die Prospekte.

JRG

J. & R. Gunzenhauser AG, Sissach
Armaturenfabrik, Tel. 061 8514 71



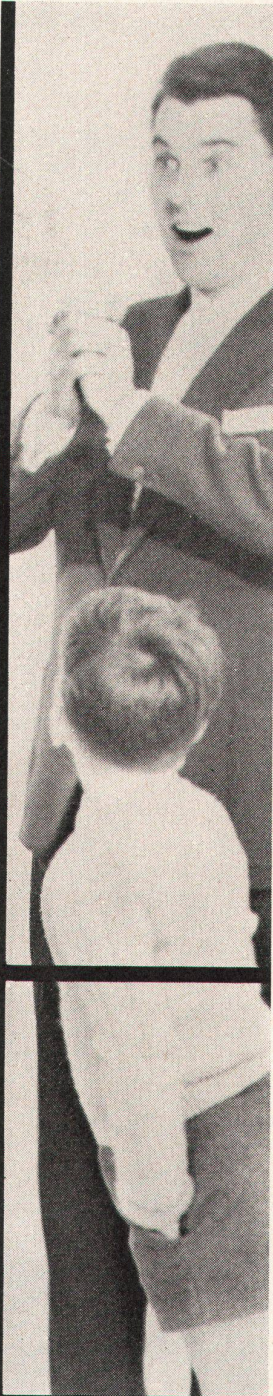
⊕ Gesetzlich geschützt ⊕ (JRG)

Fabriziert aus JRG-Bronzeguss vom schweiz. Lizenznehmer Emil Steinhilber, Basel

Doppelten Spass...



Dr. M. Heuberger / Gestaltung H. Buholzer



bereitet Ihnen das Kochen und Backen wenn PROMETHEUS-BEL-DOOR-Backofen und -Kochplattenteil getrennt je auf der richtigen Gebrauchshöhe eingebaut sind. BEL-DOOR, der schönste und modernste Elektroherd mit Leuchtschaltern, beheizbarer Geräteschublade, schrägem Schalterpult, grossem Backofen mit aushängbarer Türe und Schauglas, Innenbeleuchtung, Thermostat, Infrarotgrill sowie Grillspiess mit Motor.

Prometheus

PROMETHEUS AG
FABRIK ELEKTR. HEIZ- UND
KOCHAPPARATE
LIESTAL TELEFON 061/84 44 71

werk

Schweizer Monatsschrift für
Architektur
Kunst
Künstlerisches Gewerbe

kann in folgenden Ländern im

Postabonnementsverkehr

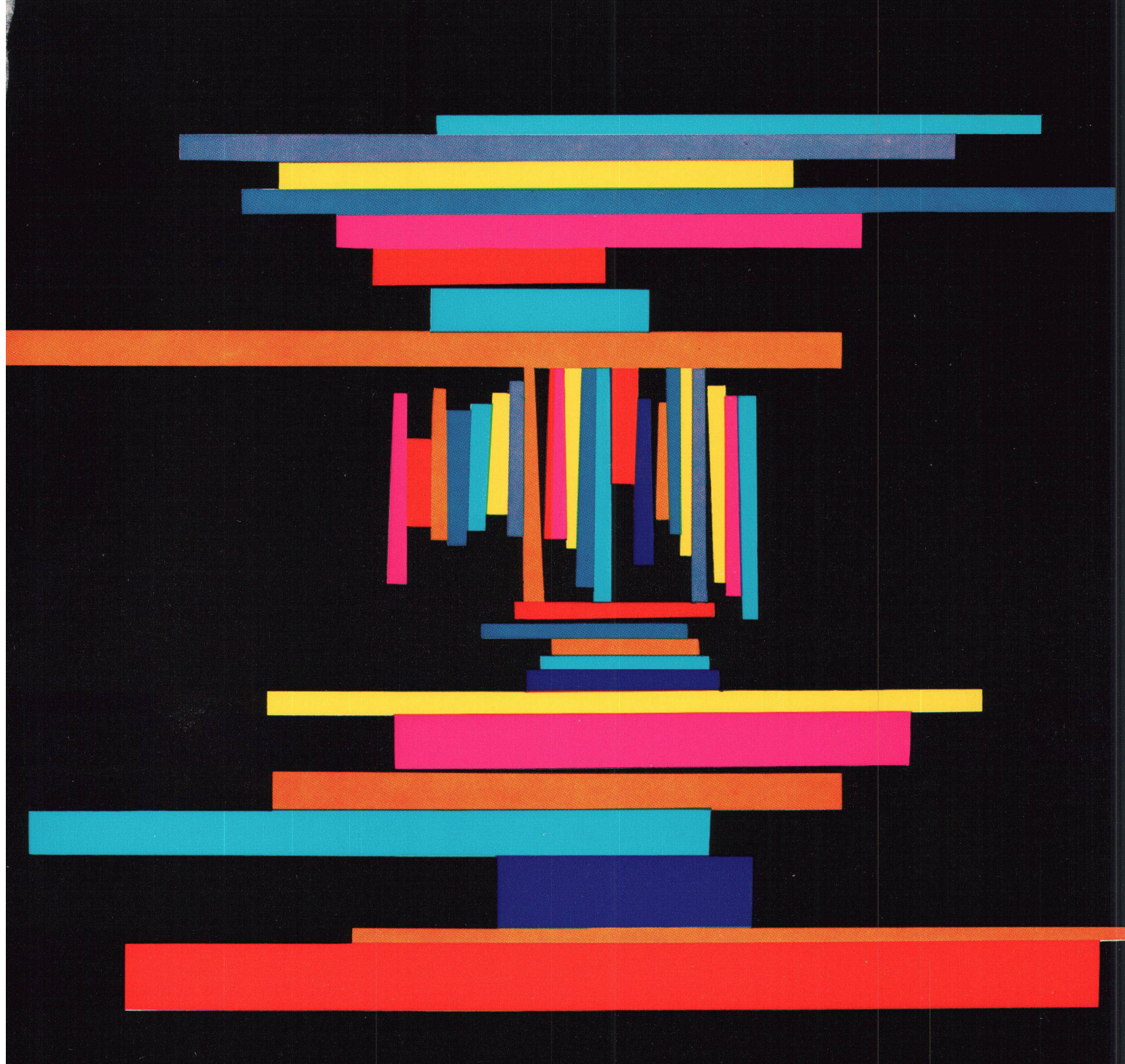
abonniert, bestellt und in der Währung
des Landes bezahlt werden

**Belgien, Dänemark, Deutschland
(Westzone), Finnland, Frankreich,
Holland, Italien, Luxemburg, Ma-
rokko (franz. Kolonie mit Aus-
schluß der span. Zone), Norwegen,
Österreich, Portugal, Schweden,
Vatikanstaat**

Abonnementspreis:
Auslandsabonnement für 12 Monate
sFr. 48.-

Verlag WERK, Winterthur

Technikumstraße 83 - Postfach 210



MIT

Luxaflex

LAMELLEN

FARBENFROH SIND

BRETSCHER

LAMELLENSTOREN



AG HUNZIKER + CIE

Leca
Bauelemente