

**Zeitschrift:** Das Werk : Architektur und Kunst = L'oeuvre : architecture et art  
**Band:** 49 (1962)  
**Heft:** 5: Stadtplanung : Drei Hochhäuser

**Artikel:** Wohnhaus in Elgg : 1959. Architekten Atelier 5, Bern : Erwin Fritz, Samuel Gerber, Rolf Hesterberg, Hans Hostettler, Niklaus Morgenthaler, Alfredo Pini, Fritz Thormann; Ingenieur W. Brunner SIA, St. Gallen

**Autor:** [s.n.]

**DOI:** <https://doi.org/10.5169/seals-38418>

### **Nutzungsbedingungen**

Die ETH-Bibliothek ist die Anbieterin der digitalisierten Zeitschriften. Sie besitzt keine Urheberrechte an den Zeitschriften und ist nicht verantwortlich für deren Inhalte. Die Rechte liegen in der Regel bei den Herausgebern beziehungsweise den externen Rechteinhabern. [Siehe Rechtliche Hinweise.](#)

### **Conditions d'utilisation**

L'ETH Library est le fournisseur des revues numérisées. Elle ne détient aucun droit d'auteur sur les revues et n'est pas responsable de leur contenu. En règle générale, les droits sont détenus par les éditeurs ou les détenteurs de droits externes. [Voir Informations légales.](#)

### **Terms of use**

The ETH Library is the provider of the digitised journals. It does not own any copyrights to the journals and is not responsible for their content. The rights usually lie with the publishers or the external rights holders. [See Legal notice.](#)

**Download PDF:** 16.03.2025

**ETH-Bibliothek Zürich, E-Periodica, <https://www.e-periodica.ch>**



## Wohnhaus in Elgg



1



2

1959. Architekten: Atelier 5, Bern

Erwin Fritz, Samuel Gerber, Rolf Hesterberg, Hans Hostettler, Niklaus Morgenthaler, Alfredo Pini, Fritz Thormann

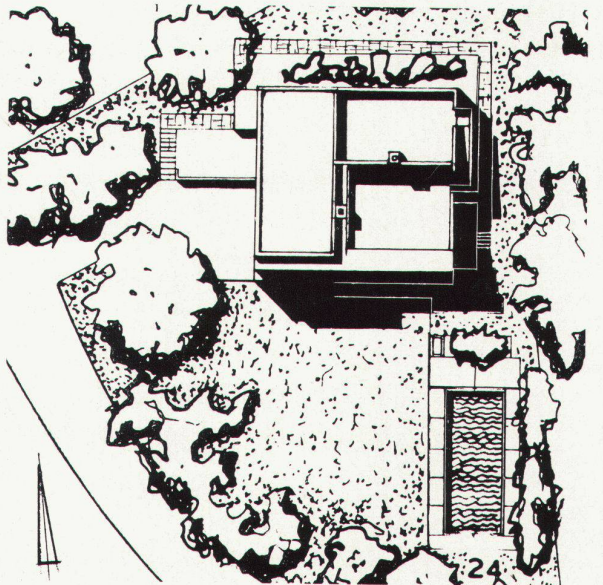
Ingenieur: W. Brunner SIA, St. Gallen

An einem Südhang, inmitten eines Villenquartiers, liegt der Bauplatz. Im Osten schließt ihn ein Gehölz ab. Die in Kurven den Hang hinaufführende Straße begrenzt den Besitz im Süden und Westen.

Das umfangreiche Raumprogramm sowie die Gegebenheiten des Geländes haben zu einem annähernd quadratischen Grundriß geführt.

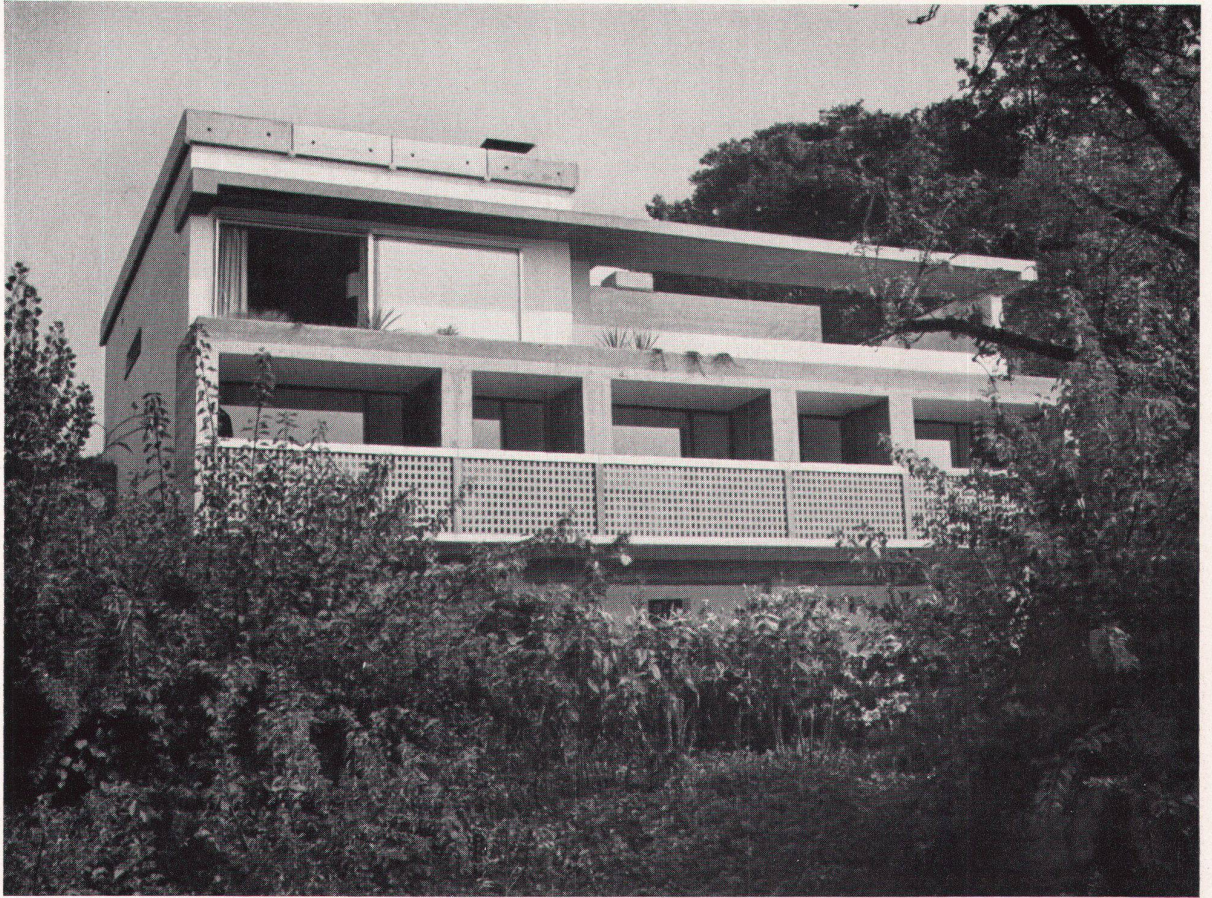
Das Haus hat drei Etagen: das Gartengeschoß mit Garage, Keller und Heizung, das Eingangsgeschoß mit den Schlafräumen und dem Wäschezimmer (Wasch- und Bügelmaschine) und das oberste Geschoß mit dem Wohn- und Eßraum, der Küche und dem Arbeitszimmer, die sich um eine große, geschützte Terrasse gruppieren. Hier ist die schöne Aussicht nicht durch die benachbarten Häuser beeinträchtigt. Die im Eingangsgeschoß liegenden Schlafzimmer stehen dagegen in einer intimen Verbindung mit dem Garten. Der sehr geschlossenen wirkende Wohnraum besitzt größere und kleinere Öffnungen, durch welche die Sonnenstrahlen während aller Tageszeiten eindringen können.

Die verputzten, weiß gestrichenen Backsteinwände mit einer Außenwandkonstruktion von 2 x 12-cm-Backstein und isoliertem Hohlraum, die Eisenbetondecken und die verschiedenen, aus Beton konstruierten Elemente (unbehandelter Sichtbeton) bestimmen weitgehend den äußeren und innern Charakter des Hauses. Das Flachdach ist mit 4 cm Kork, einer Dampfsperre und dem dreilagigen Pappdach gedeckt. Diese Isolation wird durch einen Zementüberzug geschützt und mit einer Humusschicht bedeckt, während die benützten Flächen einen Zement- oder Tonplattenbelag haben. Die Fenster und Außentüren sind mit Metallrahmen und Isolierglas versehen. Der Wohn-/Eßraum und die Terrasse sind mit Tonplatten belegt; in den übrigen Räumen gelangten helle Kunststoffplatten zur Verwendung. Für die Wärmeabgabe dienen Konvektoren.



3





**4**  
**1**  
 Ostseite, Aufgang zur Dachterrasse  
 Face est avec accès du toit-terrasse  
 East elevation, access to roof terrace

**2**  
 Westseite  
 Face ouest  
 West elevation

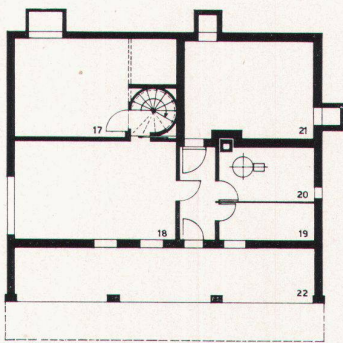
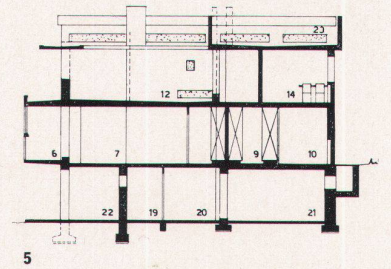
**3**  
 Situation 1: 500  
 Situation  
 Site plan

**4**  
 Ansicht von Süden  
 Vue prise du sud  
 View from the south

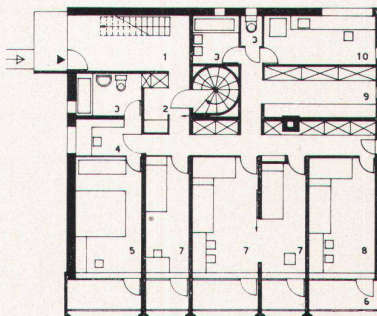
**5**  
 Schnitt  
 Coupe  
 Cross-section

**6-8**  
 Grundrisse Untergeschoß, Eingangsgeschoß, Obergeschoß  
 Plans du sous-sol, du rez-de-chaussée et de l'étage  
 Cross-sections of basement, entrance and upper floors

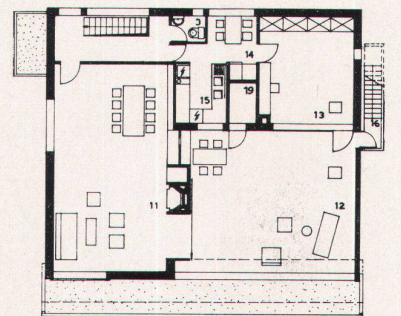
- 1 Eingang
- 2 Garderobe
- 3 Bad WC
- 4 Büro
- 5 Elternschlafzimmer
- 6 Loggia
- 7 Kinderschlafzimmer
- 8 Gästezimmer
- 9 Schrankraum
- 10 Waschküche
- 11 Wohnzimmer
- 12 Terrasse
- 13 Spielzimmer
- 14 Office
- 15 Küche
- 16 Treppe zum Dach
- 17 Keller
- 18 Garage
- 19 Reduit
- 20 Heizung
- 21 Luftschutzkeller
- 22 Gedeckter Vorplatz
- 23 Dachterrasse
- 24 Schwimmbassin



**6**



**7**



**8**

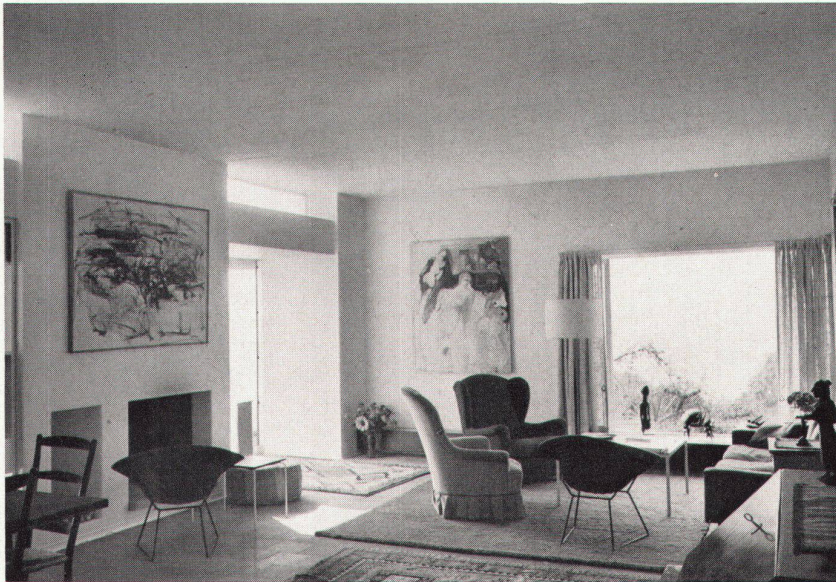




9



12



10

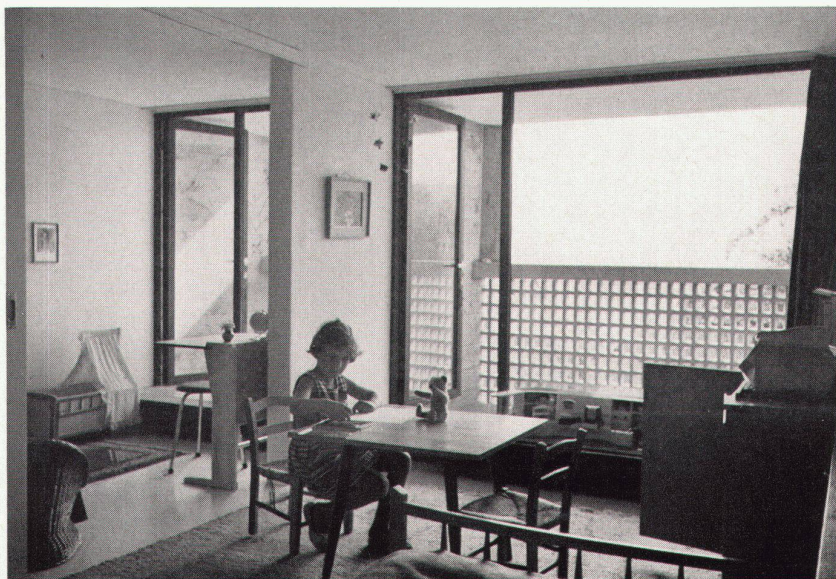
9, 10  
Wohnzimmer  
Living-room  
Living-room

11  
Kinderzimmer  
La chambre des enfants  
Nursery

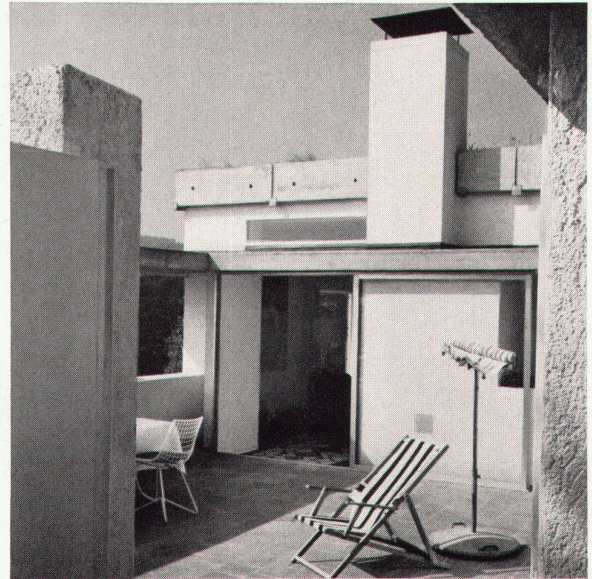
12  
Ausblick vom Wohnzimmer auf die Dachterrasse  
Vue prise du living-room vers le toit-terrasse  
View from the living-room onto the roof terrace

13  
Dachterrasse  
Toit-terrasse  
Roof terrace

Photos: Albert Winkler, Bern



11



13