

Zeitschrift: Das Werk : Architektur und Kunst = L'oeuvre : architecture et art
Band: 49 (1962)
Heft: 6: Spanische Architektur und Kunst : Bauten von Antonio Gaudi 1852-1926

Artikel: Vorortsiedlung Batan : 1958. Architekten Francisco Javier Saenz de Oiza, José Luis Romany, Manuel Sierra, Barcelona
Autor: [s.n.]
DOI: <https://doi.org/10.5169/seals-38431>

Nutzungsbedingungen

Die ETH-Bibliothek ist die Anbieterin der digitalisierten Zeitschriften. Sie besitzt keine Urheberrechte an den Zeitschriften und ist nicht verantwortlich für deren Inhalte. Die Rechte liegen in der Regel bei den Herausgebern beziehungsweise den externen Rechteinhabern. [Siehe Rechtliche Hinweise.](#)

Conditions d'utilisation

L'ETH Library est le fournisseur des revues numérisées. Elle ne détient aucun droit d'auteur sur les revues et n'est pas responsable de leur contenu. En règle générale, les droits sont détenus par les éditeurs ou les détenteurs de droits externes. [Voir Informations légales.](#)

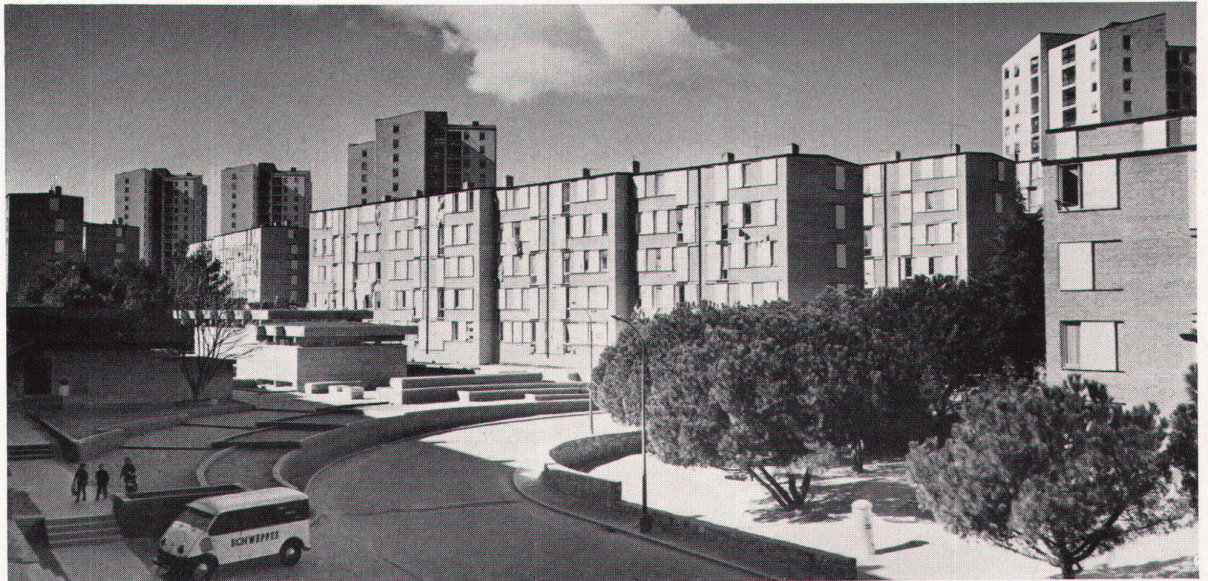
Terms of use

The ETH Library is the provider of the digitised journals. It does not own any copyrights to the journals and is not responsible for their content. The rights usually lie with the publishers or the external rights holders. [See Legal notice.](#)

Download PDF: 30.03.2025

ETH-Bibliothek Zürich, E-Periodica, <https://www.e-periodica.ch>

Vorortsiedlung Batan



1

1958. Architekten: Francisco Javier Saenz de Oiza, José Luis Romany, Manuel Sierra, Barcelona

Batan ist ein kleiner Vorort auf einem Gelände zwischen dem Landpark «Casa de Campo» und der Straße nach Extremadura, ungefähr 5 km vom Stadtkern von Madrid entfernt.

Das Gelände, aus lockerem Boden, mit leichter Ausrichtung nach Süden gewellt und mit einer idealen Orientierung nach Südosten zu, war sowohl ungeeignet als auch aufwendig für eine regelmäßige Entwicklung mit rechtwinkligen Straßen. Als richtige Lösung erwies sich eine von außen erschlossene Hochhausgruppe mit einigen wenigen Nebenstraßen örtlichen Charakters, die in ihrer Trassierung den durch die Geländebeschaffenheit vorgegebenen Bahnen folgen können.

Die Siedlung beherbergt auf einer Gesamtfläche von 18000 m² 1340 Einwohner. Von der verfügbaren Fläche sind 17% überbaut, 76% Grünland und der Rest Straßen und Plätze. Es gibt vier Typen von Wohnungen, solche zu drei und zu vier Schlafzimmern in Reihenhäusern und solche zu drei und zu vier Schlafzimmern in Hochhäusern. Vom ersten Typus wurden 112, vom zweiten 28 und vom dritten und vierten je 72 gebaut.

1
Gesamtansicht
Vue générale
Assembly view

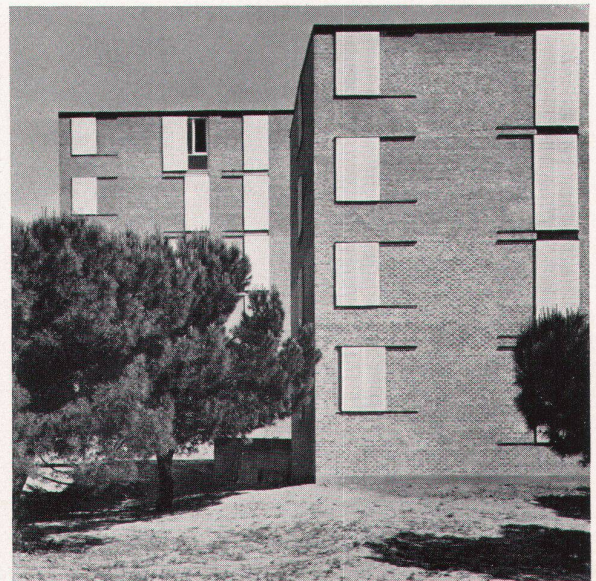
2
Hochhäuser
Maisons-tours
Point-houses

3
Viergeschossige Bebauung
Immeubles a quatre étages
Four-storied structures

Photos: 1, 2 Portillo, Madrid; 3 Pando, Madrid



2



3