

**Zeitschrift:** Das Werk : Architektur und Kunst = L'oeuvre : architecture et art  
**Band:** 49 (1962)  
**Heft:** 6: Spanische Architektur und Kunst : Bauten von Antonio Gaudi 1852-1926

## Werbung

### Nutzungsbedingungen

Die ETH-Bibliothek ist die Anbieterin der digitalisierten Zeitschriften. Sie besitzt keine Urheberrechte an den Zeitschriften und ist nicht verantwortlich für deren Inhalte. Die Rechte liegen in der Regel bei den Herausgebern beziehungsweise den externen Rechteinhabern. [Siehe Rechtliche Hinweise.](#)

### Conditions d'utilisation

L'ETH Library est le fournisseur des revues numérisées. Elle ne détient aucun droit d'auteur sur les revues et n'est pas responsable de leur contenu. En règle générale, les droits sont détenus par les éditeurs ou les détenteurs de droits externes. [Voir Informations légales.](#)

### Terms of use

The ETH Library is the provider of the digitised journals. It does not own any copyrights to the journals and is not responsible for their content. The rights usually lie with the publishers or the external rights holders. [See Legal notice.](#)

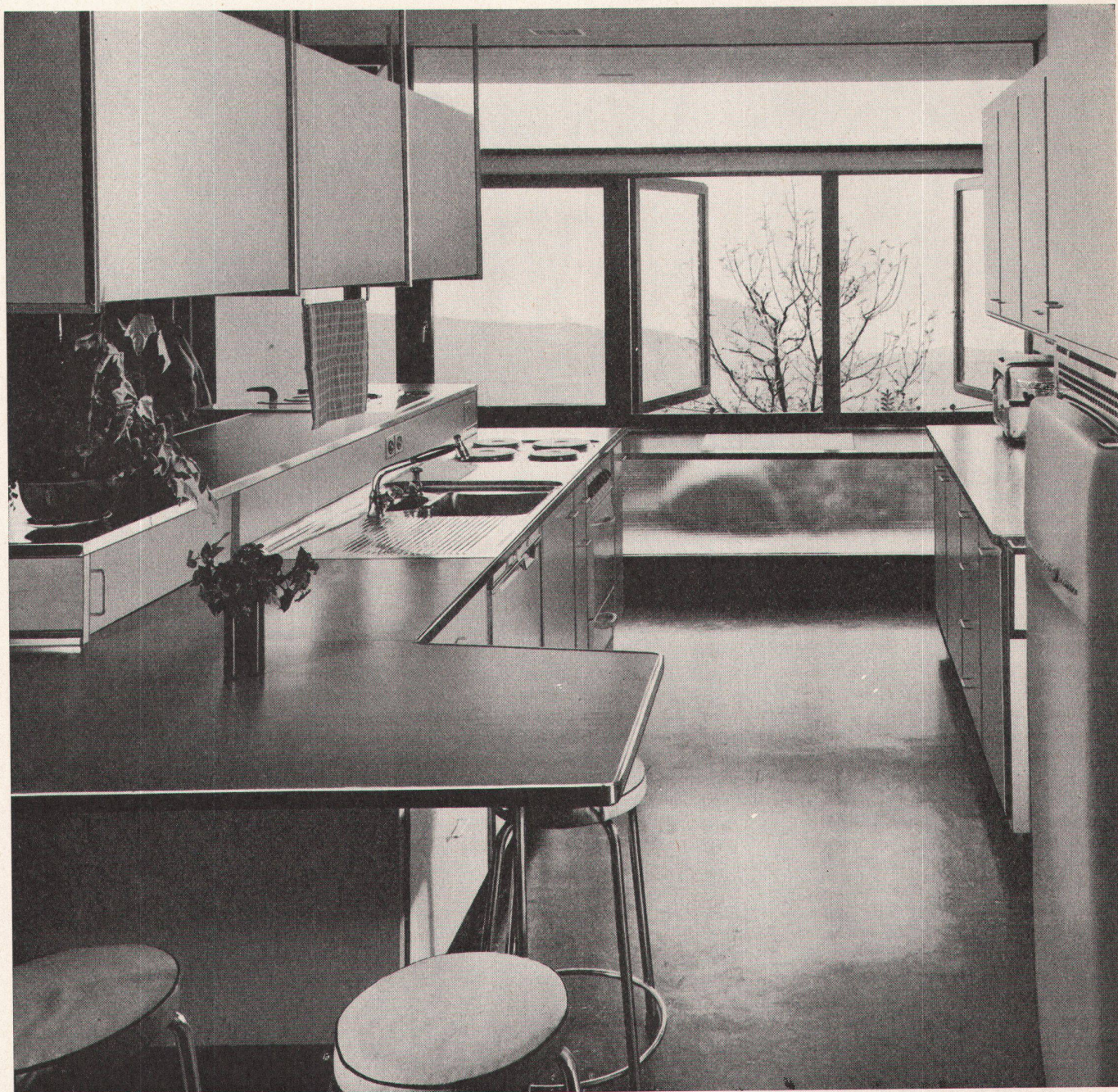
**Download PDF:** 17.03.2025

**ETH-Bibliothek Zürich, E-Periodica, <https://www.e-periodica.ch>**

## Wer soll sie planen?

Ein Spezialist natürlich, — ein erfahrener Fachmann, der es versteht, die Küche funktionell richtig in den Grundriss einzugliedern. Er muss mit allen Einzelheiten des modernen Küchenbaues vertraut sein, denn der Komfort offenbart sich in scheinbaren Kleinigkeiten.

Immer häufiger werden wir zur Detailplanung individueller Küchen von Architekten, Installateuren und

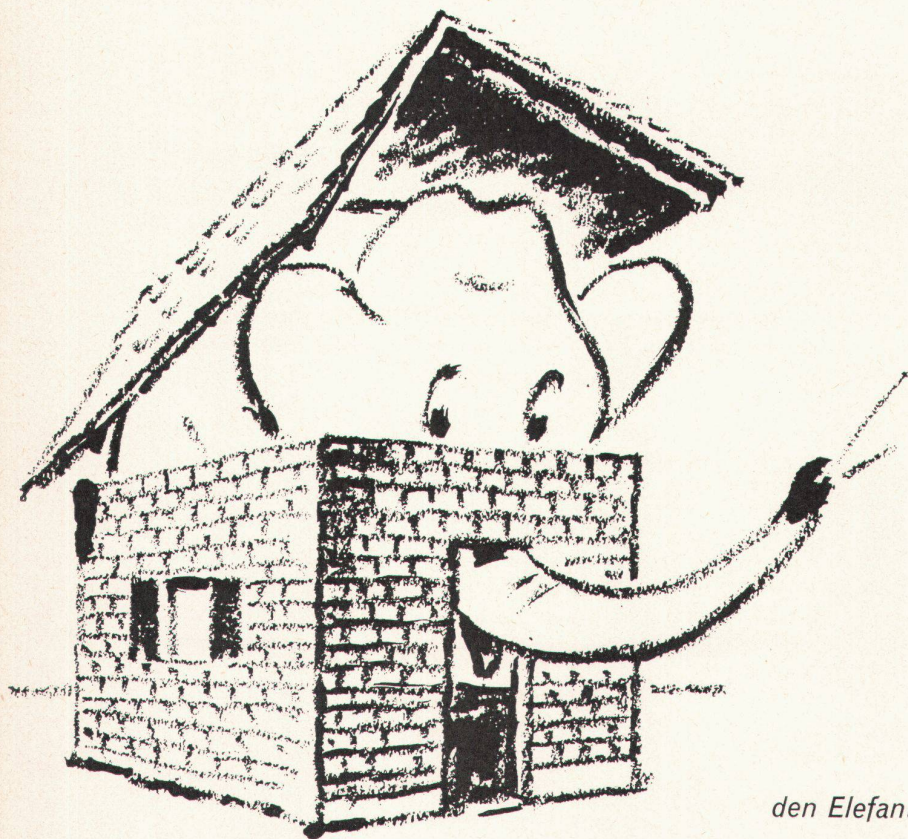


Bauherren schon im Planungsstadium beigezogen. Sie tun gut daran, denn sie wissen, dass wir über eine ausserordentlich vielseitige Erfahrung verfügen. Troesch-Küchen sind keine Experimentierküchen.

**TROESCH**

**Küchen zeugen von grosser Fachkenntnis**

Bern, Effingerstrasse 10, Tel. 031/2 21 51  
Zürich, Ausstellungsstrasse 80, Tel. 051/42 22 77  
Basel, Steinertorstrasse 26, Tel. 061/24 58 60



*Wie bringen wir  
den Elefanten wieder hinaus?*

Das letzte Wort auf dem Gebiet der Zentralheizungstechnik ist die Kessel-Boiler-Kombination. Der Heizkessel liefert dann nicht nur das Heisswasser für die Radiatoren, sondern auch für Küche und Badzimmer. Die meisten bisherigen Kessel-Boiler-Kombinationen haben jedoch einen Nachteil: sie bestehen aus *einem* Stück und sind wahre «Monstrümer» an Grösse. Man muss sie schon in der frühesten Phase des Neubaus – vor dem Einbetonieren der Kellerdecke! – mit einem Kran an Ort und Stelle bringen. Dann wird mit einem Stoss-Seufzer zugemauert, und jeder denkt: «Hoffentlich hält das Ding auf Zeit und Ewigkeit!»

Denn: sollte Boiler oder Heizkessel jemals spuken und revisionsbedürftig werden, dann ist guter Rat teuer. Dann stellt sich die Frage: «Wie bringen wir den Elefanten aus der engen Klause wieder hinaus?»

**All dieser Sorgen sind Sie beim IDEAL-BITHERM enthoben!** Auch er ist eine Kessel-Boiler-Kombination.

Auch bei ihm liefert der Zentralheizungskessel zugleich das heisse Wasser für Küche und Bad. Aber der Bitherm wird nicht an *einem* Stück, sondern in *Einzelteilen* geliefert, die sich bequem transportieren und an Ort und Stelle montieren und demontieren lassen. *Dieser Vorteil ist von grösster Wichtigkeit.*

In den Bitherm lässt sich jeder Ölburner einbauen. Mehr noch: sollte unser Land einmal von den Ölfuhren abgeschnitten sein – was auch schon da war! – dann kann der Ölburner mit Leichtigkeit entfernt und jedes andere Heizmaterial verfeuert werden: Kohle, Holz, Karton, Zeitungen – alles!

Als letzter Vorteil sei noch erwähnt: der Bitherm-Heizkessel ist aus Guss; *seine Lebensdauer ist enorm.*

Prospekt und Auskünfte durch Zentralheizungsfirmer oder die

**IDEAL-Standard AG**  
Dulliken b. Olten Tel. 062/51021

# IDEAL- BITHERM

**Verblüffend niedere Anschaffungs- und Betriebskosten**

