

**Zeitschrift:** Das Werk : Architektur und Kunst = L'oeuvre : architecture et art  
**Band:** 49 (1962)  
**Heft:** 9: Bauen mit der Landschaft

## Titelseiten

### **Nutzungsbedingungen**

Die ETH-Bibliothek ist die Anbieterin der digitalisierten Zeitschriften. Sie besitzt keine Urheberrechte an den Zeitschriften und ist nicht verantwortlich für deren Inhalte. Die Rechte liegen in der Regel bei den Herausgebern beziehungsweise den externen Rechteinhabern. [Siehe Rechtliche Hinweise.](#)

### **Conditions d'utilisation**

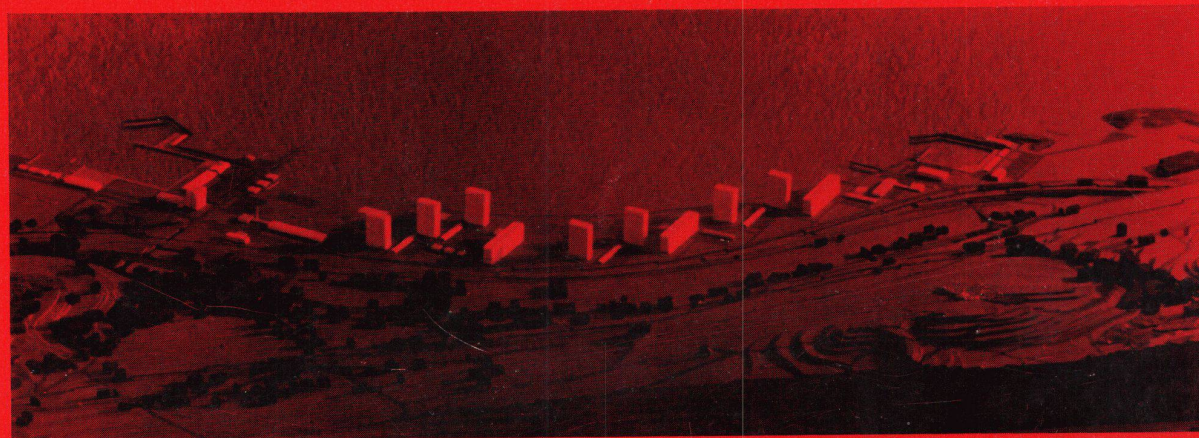
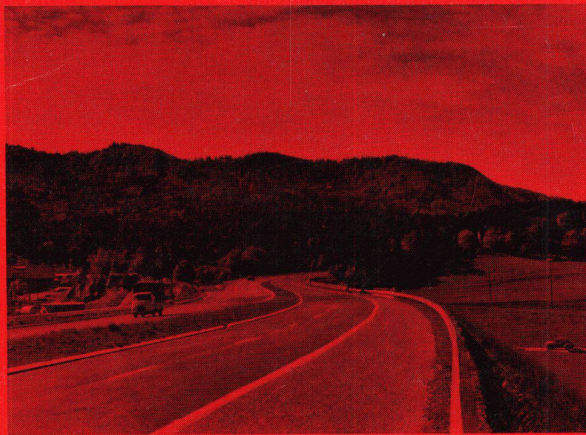
L'ETH Library est le fournisseur des revues numérisées. Elle ne détient aucun droit d'auteur sur les revues et n'est pas responsable de leur contenu. En règle générale, les droits sont détenus par les éditeurs ou les détenteurs de droits externes. [Voir Informations légales.](#)

### **Terms of use**

The ETH Library is the provider of the digitised journals. It does not own any copyrights to the journals and is not responsible for their content. The rights usually lie with the publishers or the external rights holders. [See Legal notice.](#)

**Download PDF:** 30.03.2025

**ETH-Bibliothek Zürich, E-Periodica, <https://www.e-periodica.ch>**



# 9

# werk

Fr. 4.50

September 1962

**Bauen mit der Landschaft**

Architektur

Die Landschaft als Gegenstand der Gestaltung  
Die ästhetische Gestaltung der Nationalstraßen  
Die Straße in der Landschaft  
Autobahn N 2 am Lopper  
Autostraße Landquart-Chur  
Seeuferanlagen der Stadt Zug  
Aménagement des rives du lac de Neuchâtel de Saint-Blaise à Hauterive  
The Graduate Program in City Design  
Motel am Bodensee  
Shopping-Center von Luleå, Schweden

Kunst

Neuerwerbungen des Kunsthauses Zürich aus den letzten zehn Jahren  
Die Wandteppiche von Elisabet Giauque

WERK-Chronik