

Zeitschrift: Das Werk : Architektur und Kunst = L'oeuvre : architecture et art
Band: 50 (1963)
Heft: 2: Mobile Architektur - Siedlung Halen

Werbung

Nutzungsbedingungen

Die ETH-Bibliothek ist die Anbieterin der digitalisierten Zeitschriften. Sie besitzt keine Urheberrechte an den Zeitschriften und ist nicht verantwortlich für deren Inhalte. Die Rechte liegen in der Regel bei den Herausgebern beziehungsweise den externen Rechteinhabern. [Siehe Rechtliche Hinweise.](#)

Conditions d'utilisation

L'ETH Library est le fournisseur des revues numérisées. Elle ne détient aucun droit d'auteur sur les revues et n'est pas responsable de leur contenu. En règle générale, les droits sont détenus par les éditeurs ou les détenteurs de droits externes. [Voir Informations légales.](#)

Terms of use

The ETH Library is the provider of the digitised journals. It does not own any copyrights to the journals and is not responsible for their content. The rights usually lie with the publishers or the external rights holders. [See Legal notice.](#)

Download PDF: 30.03.2025

ETH-Bibliothek Zürich, E-Periodica, <https://www.e-periodica.ch>

Das Fachgespräch Architekt - Maler

Architekt: „Herr Klein, ich möchte, dass Sie sich diese Ausschreibungs-Unterlagen für Maler ansehen, bevor ich sie vervielfältigen lasse. Sie haben ja besonders grosse Erfahrung, und hier gibt es ein spezielles Problem zu lösen: sämtliche Werkhallen werden durch halbhohe Eternit-Trennwände aufgeteilt. Sie sollen weiss gestrichen werden. Mit Anstrichen auf Eternit ist das aber so eine Sache!“ **Malermeister:** „Allerdings! Damit habe ich auch schon allerlei Ärger gehabt. In den Platten ist immer noch Alkali. Wenn dann die Luft feucht ist, gibt das eine alkalische Reaktion

und die schönsten Salzausblühungen. Das verseift Ihnen jede Wandfarbe. Der Anstrichfilm zersetzt sich und hält nicht mehr.“ **Architekt:** „Eben, die Erfahrung habe ich auch gemacht. Aber da soll es doch jetzt etwas geben, von der Firma, die auch diese tolle Spachtelmasse macht.“ **Malermeister:** „MOLTO-FAB, ja, das wäre alkalifest. Damit kann's nicht schiefgehen. Teurer als die üblichen Dispersionsfarben ist MOLTO-FAB auch nicht. Das kann ich Ihnen nur empfehlen.“

MOLTO GMBH, POSTFACH BASEL 6



*Innenanstrich
auf Eternit*



ERBA

ERBA AG
ERLENBACH
ZH

modernfold

HARMONIKATUR-
TÜREN

RAUMSPAREND
DEKORATIV
BETRIEBSSICHER

Unser Fabrikationsprogramm für Bauprodukte umfasst Lamellenstoren KIRSCH, Roll-Lamellenstoren, Plastikrollladen, Dunkelstoren, Vorhangschienen KIRSCH, Harmonikaturen MODERNFOLD mit Kunstleder überzogene Metallkonstruktion.

Siemens-Einbau-Deckenleuchten mit besonders geringer Einbautiefe

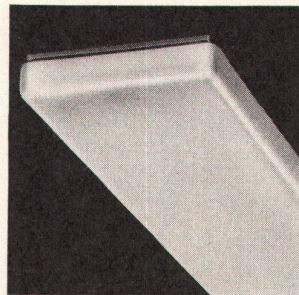
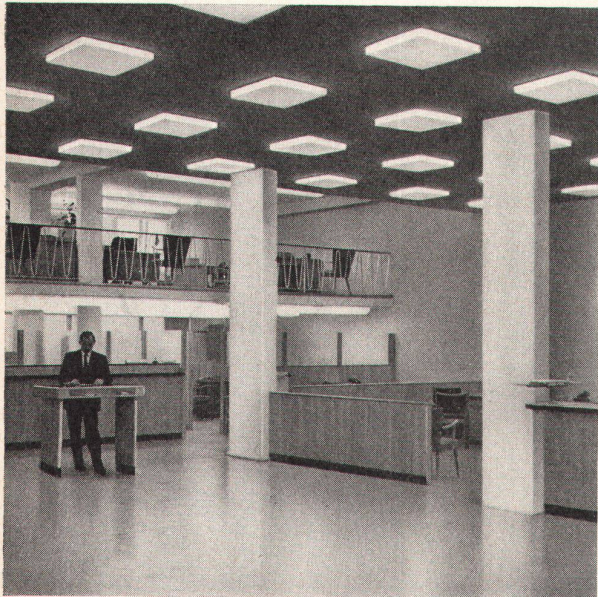


Siemens-Einbau-Deckenleuchten sind für alle gebräuchlichen Zwischendecken geeignet. Ihre Abmessungen entsprechen den üblichen

Größen der Deckenplatten. Die flache Konstruktion gewährleistet die Montage auch bei geringer Einbautiefe. Unterschiedliche Abdeckwannen und Formen, die sich auch zu Lichtbändern und Feldern zusammensetzen lassen, ermöglichen eine variable Gestaltung. Zur Erleichterung der Montage werden Befestigungsteile

mitgeliefert. Die Lampen sind mit Wannen aus Kunststoff abgedeckt. Dieses Material sichert eine gute Lichtstreuung und — da das Auge nicht geblendet wird — angenehmes Licht.

SIEMENS
ELEKTRIZITÄT SERZEUGNISSE
AKTIENGESELLSCHAFT
ZÜRICH BERN LAUSANNE



SIEMENS -
Ihr erfahrener Partner
in allen Fragen
der Beleuchtungstechnik

