

**Zeitschrift:** Das Werk : Architektur und Kunst = L'oeuvre : architecture et art  
**Band:** 50 (1963)  
**Heft:** 3: Industriebauten

## Werbung

### Nutzungsbedingungen

Die ETH-Bibliothek ist die Anbieterin der digitalisierten Zeitschriften. Sie besitzt keine Urheberrechte an den Zeitschriften und ist nicht verantwortlich für deren Inhalte. Die Rechte liegen in der Regel bei den Herausgebern beziehungsweise den externen Rechteinhabern. [Siehe Rechtliche Hinweise.](#)

### Conditions d'utilisation

L'ETH Library est le fournisseur des revues numérisées. Elle ne détient aucun droit d'auteur sur les revues et n'est pas responsable de leur contenu. En règle générale, les droits sont détenus par les éditeurs ou les détenteurs de droits externes. [Voir Informations légales.](#)

### Terms of use

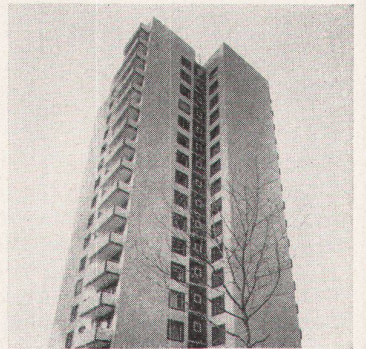
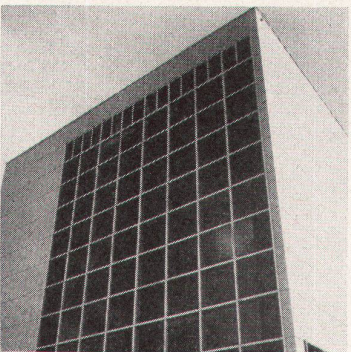
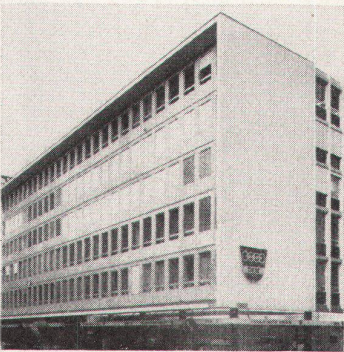
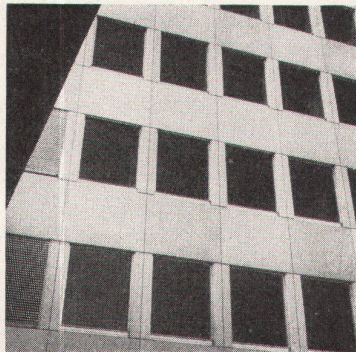
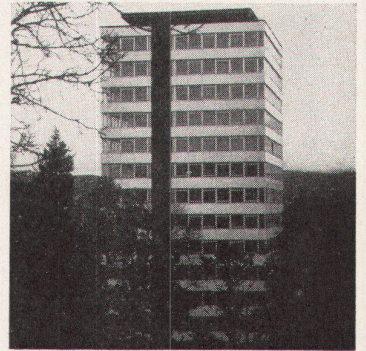
The ETH Library is the provider of the digitised journals. It does not own any copyrights to the journals and is not responsible for their content. The rights usually lie with the publishers or the external rights holders. [See Legal notice.](#)

**Download PDF:** 17.03.2025

**ETH-Bibliothek Zürich, E-Periodica, <https://www.e-periodica.ch>**



**ISAL**  
 Punkt für Punkt eine  
 Spezialkonstruktion.  
 Hochhäuser  
 Verwaltungsbauten  
 Geschäftshäuser  
 Wohnsiedlungen  
 Fabriken  
 Schulhäuser  
 Spitalbauten



**Herstellernachweis:**

Hans Schmidlin AG  
 Aesch - Basel - Zürich - Genève

Frutiger Söhne + Co  
 Holzbau Oberhofen/Thun

Hunkeler AG Luzern  
 Holz-/Metallfenster

Werner Kauter St.Gallen  
 Fensterfabrik

Ferd. Frick  
 Schaan - Liechtenstein

Lanfranchi Frères  
 La Chaux-de-Fonds

Huber Frères Menuiserie  
 Echallens/VD

Menuiserie E. Dupont  
 Châtelaine-Genève

# ISAL

die international bewährten  
 Fenster- und Fassadenelemente.

ISAL 12, die erprobte Holz/  
 Leichtmetall Konstruktion. Unter-  
 haltsfreie und elegante Aussen-  
 flächen in gepressten Leichtmetall-  
 profilen. Hoher Isolierwert durch  
 Verwendung von Holz an den  
 Innenseiten. Flügel- und Anschlag-  
 rahmen sind elektrisch  
 stumpfgeschweisst. Nur stumpf-  
 geschweisste Ecken bieten Gewähr  
 für unlösbare und korrosionsbe-  
 ständige Verbindungen. Die selbst-  
 tragende Konstruktion der Metall-  
 teile ermöglicht Einfach-, Doppel-  
 und Isolierverglasungen.

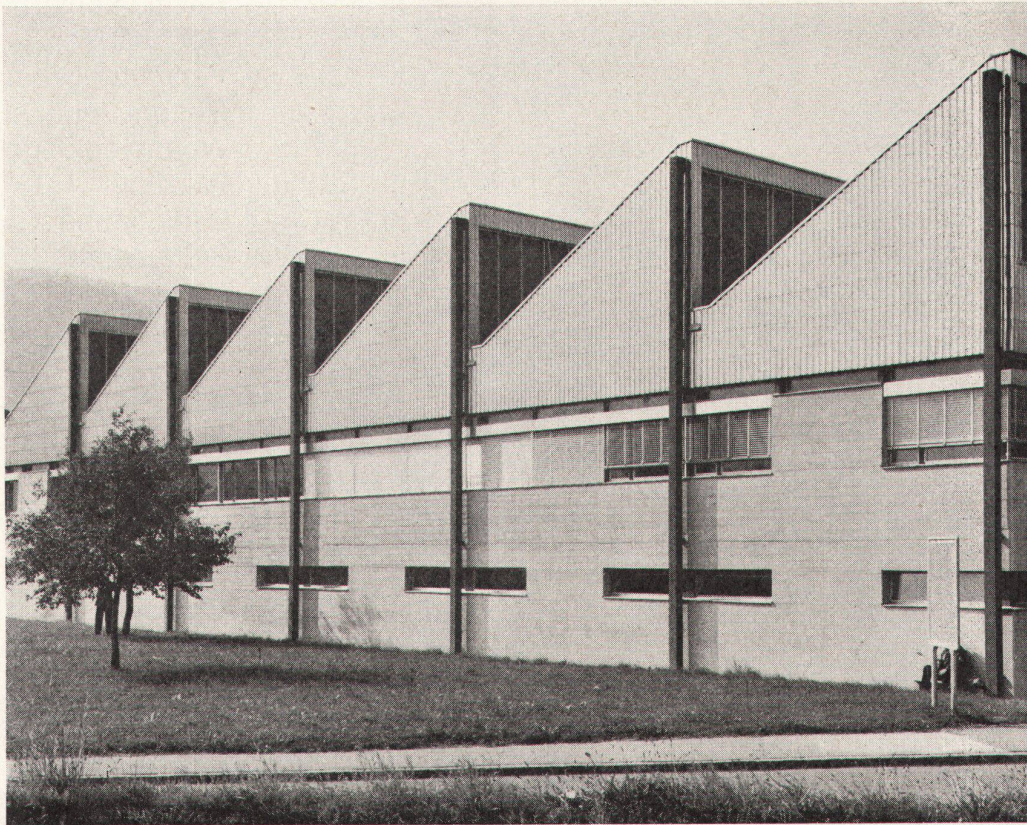
ISAL 23, die isolierte Leichtmetall-  
 Konstruktion. Keine Kältebrücken  
 durch Spezialisolierung. An  
 Flügel- und Anschlagrahmen sind  
 Aussen- und Innenteil klar von-  
 einander getrennt und können  
 farblich verschieden behandelt  
 werden. Durch Eloxierung der Alu-  
 miniumteile vor dem Einbau der  
 Isolation wird jede Korrosions-  
 bildung durch Säurerückstände an  
 den Profilen ausgeschaltet.

Fenstertypen:  
 Parallelabstell- und Parallelabstell-  
 Schiebefenster / Wende- und  
 Schwingflügelfenster / Rotations-  
 fenster / Dreh- und Drehkipfenster.

# FURAL

## im Industriebau

FURAL ist ein aus Aluminiumbändern rippenförmig vorgefertigtes Bedachungsmaterial und wiegt nur 3-4 kg/m<sup>2</sup>. Es wird in metallisch blanker oder chemisch oxydierter Ausführung mit grauer Farbtönung geliefert. FURAL wird befestigt ohne die Dachhaut zu verletzen. Die Befestigung ist unsichtbar und trägt einer allseitigen Ausdehnung Rechnung. FURAL ist ein neuzeitliches Bauelement, das neben andern Vorzügen die Zweckmäßigkeit mit der modernen Form vereinigt. Minimale Dachneigung 10%.

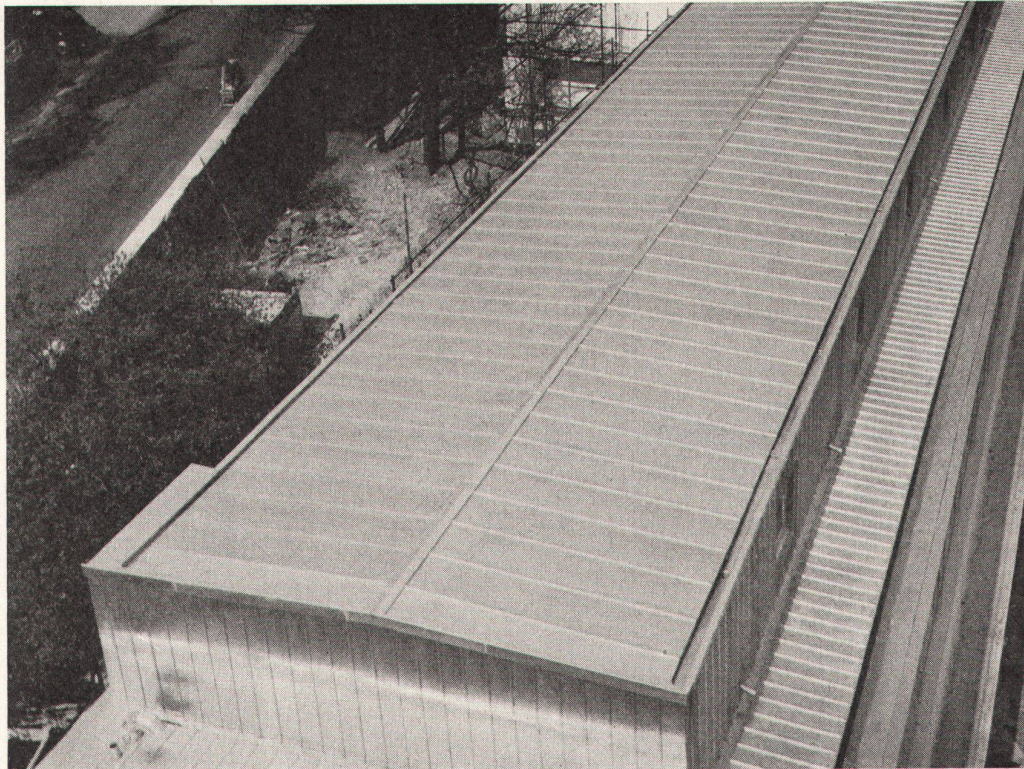


SSWL Luzern (Schweiz. Sauerstoff- und Wasserstoffwerke Luzern)  
W. Behles, Arch., Zürich

# ALURIP

## im Industriebau

ALURIP-Bedachung und -Verkleidung besteht aus vorgefertigten Aluminiumbändern in beliebigen Breiten von 250 bis 580 mm, die in der Gefällsrichtung verlegt werden. Die 0,5-0,7 mm dicken Bänder sind auf der einen Seite in der Längsrichtung mit einer Rippe und auf der entgegengesetzten Seite mit einem Wulst und einem Hohlfalz ausgebildet. Die Formgebung dient einer absolut dichten und frei dilatierenden Verbindung der einzelnen Bahnen sowie der strukturellen Formgebung der Bedachung oder Verkleidung. Minimale Dachneigung 4%.



Uhrenfabrik MIDO, Biel  
O. Stücker, Arch. SIA, Biel

FURAL und ALURIP werden durch den Spengler verlegt. Wenden Sie sich an uns; wir orientieren Sie gerne über die Liefermöglichkeiten.

## EDAK

Abteilung Bauwesen

Schaffhausen  
Telephon 053 / 4 14 25  
Zürich  
Telephon 051 / 23 02 90