

Zeitschrift: Das Werk : Architektur und Kunst = L'oeuvre : architecture et art
Band: 50 (1963)
Heft: 4: Einfamilienhäuser

Artikel: Ferienhaus in Reeuwijk, Holland : 1960, Architekt : Hein Salomonson, Amsterdam
Autor: H.H.
DOI: <https://doi.org/10.5169/seals-87038>

Nutzungsbedingungen

Die ETH-Bibliothek ist die Anbieterin der digitalisierten Zeitschriften. Sie besitzt keine Urheberrechte an den Zeitschriften und ist nicht verantwortlich für deren Inhalte. Die Rechte liegen in der Regel bei den Herausgebern beziehungsweise den externen Rechteinhabern. [Siehe Rechtliche Hinweise.](#)

Conditions d'utilisation

L'ETH Library est le fournisseur des revues numérisées. Elle ne détient aucun droit d'auteur sur les revues et n'est pas responsable de leur contenu. En règle générale, les droits sont détenus par les éditeurs ou les détenteurs de droits externes. [Voir Informations légales.](#)

Terms of use

The ETH Library is the provider of the digitised journals. It does not own any copyrights to the journals and is not responsible for their content. The rights usually lie with the publishers or the external rights holders. [See Legal notice.](#)

Download PDF: 16.03.2025

ETH-Bibliothek Zürich, E-Periodica, <https://www.e-periodica.ch>



1



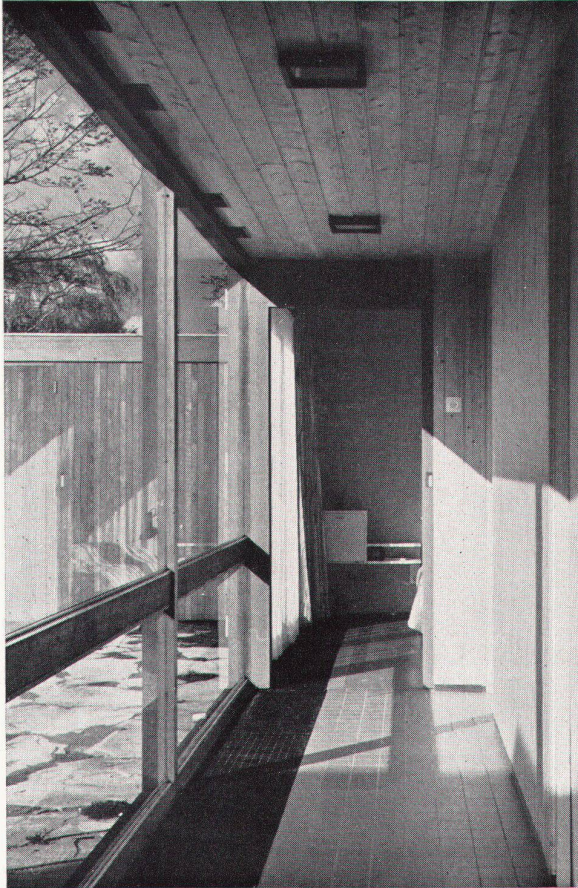
2

1960. Architekt: Hein Salomonson, Amsterdam

Wasser und Schilf prägen das Gesicht dieser Landschaft. Zwischen zahllosen Seen, die alle miteinander verbunden sind, schlängeln sich schmale Straßen, die zu beiden Seiten viel zu dicht bebaut sind – einst mit einfachen Landarbeiterwohnungen, jetzt mit Wochenendhäusern für die Städter, die an Wochenenden alles überfluten. Deshalb wendet sich dieses Haus von der Straße ab. Trotz der ursprünglich ländlichen Umgebung ist hier ein Innenhof sinnvoll. Das Haus gibt seinen Bewohnern etwas von der Geborgenheit eines kleinen Dorfes. Man kann darin spazierengehen, sich in beschützte Ecken zurückziehen oder die Aussicht auf das weite Wasser genießen. Im südlichen Trakt befinden sich der Wohnraum mit anschließend einer perfekt eingerichteten Küche und ein Garderoberraum mit einer Dusche für die Segler. Der Schlaftrakt ist selbständig. Im Abstelltrakt ist ein kleines Büro eingerichtet. Die Konstruktion besteht aus einem leichten Holzskelett, verkleidet mit Asbestzementplatten; nur der Abstelltrakt ist mit Rotholz verschalt. Struktur und Konstruktion widerspiegeln auf glücklichste Weise die Leichtigkeit, die Unbekümmertheit und das Informelle seiner Funktion und der Gegend. Das Wohnhaus in Amsterdam (Seite 132) und das Ferienhaus in Reeuwijk sind beide zur gleichen Zeit entstanden. Die Einfühlung des Architekten und die logische Entwicklung seiner Gedanken haben zu zwei sehr verschiedenen Lösungen geführt – beide nahezu vollkommen den Gegebenheiten der Situation und Wohngepflogenheiten entsprechend, beide dennoch von einer unverkennbar gleichen, sensiblen Hand geschaffen.

H. H.

Photos: 1, 5 Jac. ten Broek, Amsterdam



3

1
Eingangsseite
Face de l'entrée
Entrance side

2

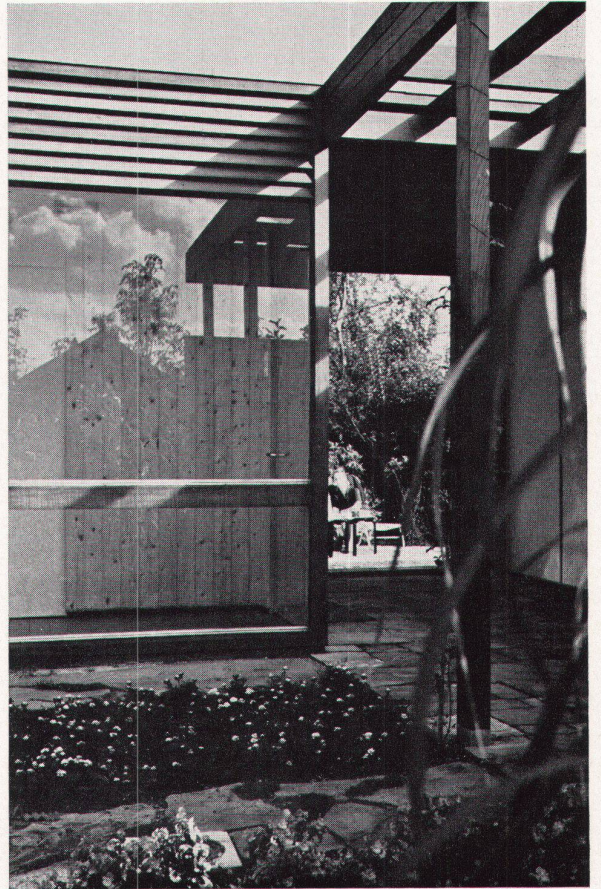
Grundriß ca. 1 : 300
Plan
Plan

3

Korridor im Schlafzimmertrakt
Corridor de l'aile des chambres à coucher
Passage in the bedroom wing

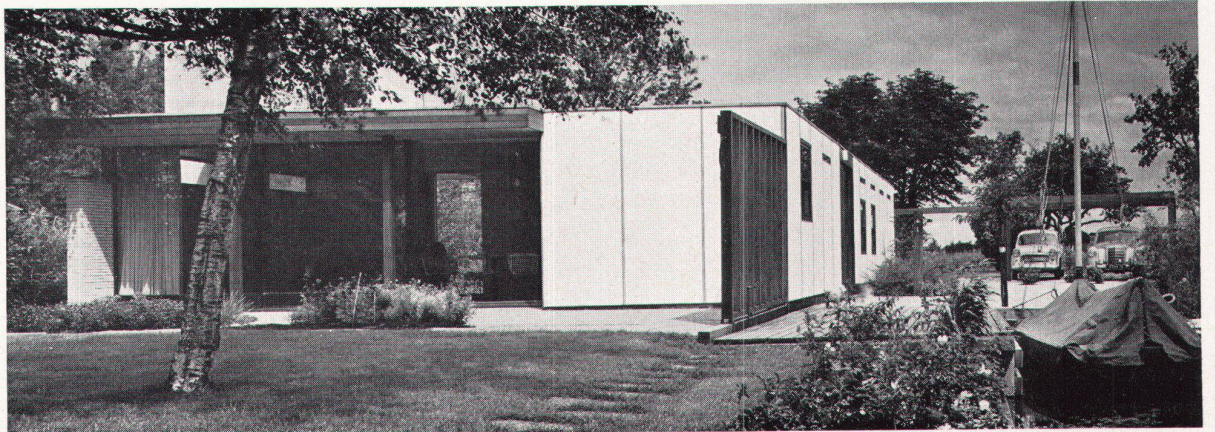
4

Eingang vom Innenhof
Entrée côté patio
Patio entrance



4

5
Blick in den Wohnraum; Garten und Bootshafen
Vue du séjour; jardin et port d'attache
View into living-room; garden and boat harbour



5